

ふりまき素材

ふりまき素材





30171 30172



sw 30171 NEW



sw 30172 NEW

SW 30171・30172

不燃 準不燃 防火種別 1-6

3,500 円/㎡

3,790 円/㎡

無機質系壁紙 パルブロック
巾 92.5cm ↓ 64 ↔ 92.5cm 防かび

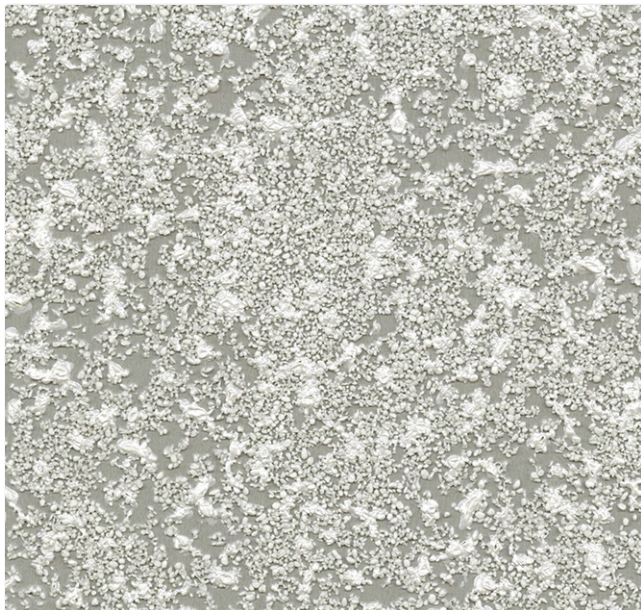
施工注意

P.71 [ふりまき素材 02]

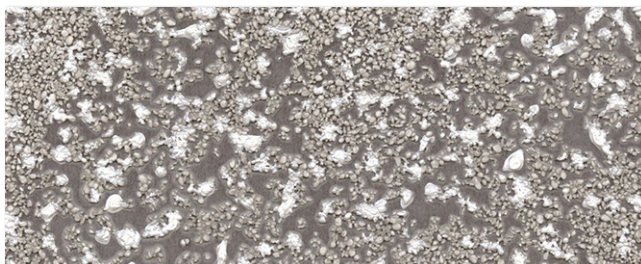


商品情報 ▲

※必ず巻末の「選択・施工上の注意」をご参照ください。



sw 30173 **NEW**



sw 30174 **NEW**

SW 30173・30174

準不燃 防火種別 2-3

6,300 円/m

SS 6,740 円/m²

無機質系壁紙 パルブロック

巾93.5cm 高さ64 ↔93.5cm 防かび

施工注意

P.71 [ふりまき素材 02]



商品情報 ▲



30174



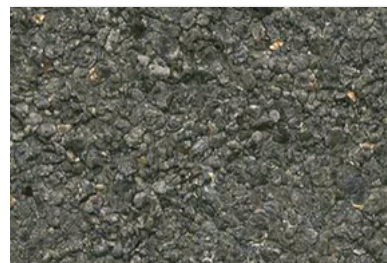
30175 奥壁 30158



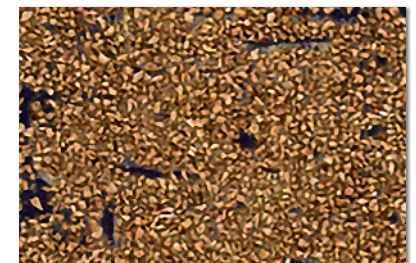
sw 30175



sw 30177



sw 30176



sw 30178

SW 30175・30176

不燃 準不燃 防火種別 1-6

4,800 円/㎡

SS 5,220 円/㎡

無機質系壁紙 蛭石(ひるいし)
巾92cm ▶○ 防かび

施工注意
P.71 [ふりまき素材06]



商品情報 ▲

SW 30177・30178

準不燃 防火種別 2-3

4,900 円/㎡

SS 5,270 円/㎡

その他壁紙 コルク
巾93cm ⇄64 ⇄93cm 無地張り可 防かび

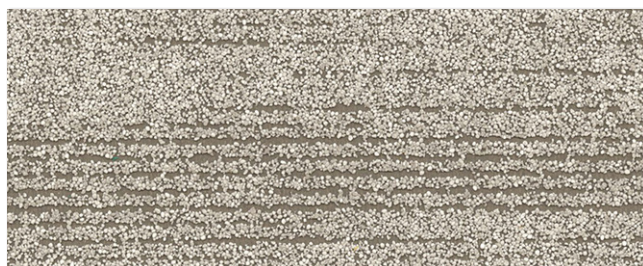
施工注意
P.71 [ふりまき素材01]



商品情報 ▲



sw 30179 **NEW**



sw 30180 **NEW**

SW 30179・30180

不燃 **準不燃** 防火種別 1-6

3,200 円/m

D 3,460 円/m²

無機質系壁紙 パルブロック

巾 92.5cm ↓40 ↔92.5cm 防かび

施工注意

P.71 [ふりまき素材 02]



30180 ↑ジョイント部拡大写真
比較的ジョイントが目立ちやすい商品です。

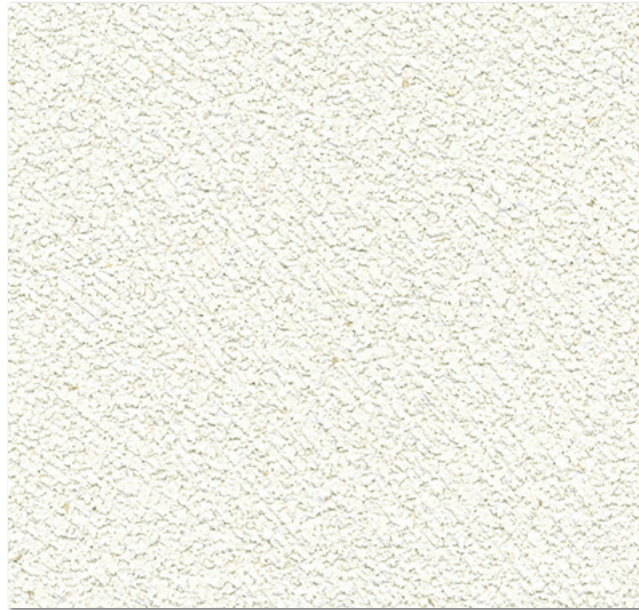


30180 奥壁 **30209**

ふりまき素材



商品情報 ▲



sw 30181



sw 30182



sw 30184



sw 30183



sw 30185

SW 30181 ~ 30185

不燃 準不燃 防火種別 1-6

2,900 円/m

D 3,160 円/m²

無機質系壁紙
珪藻土・バルブロック

巾 92cm ▶○
吸放湿 透湿 防かび

施工注意
P.71 [ふりまき素材02]



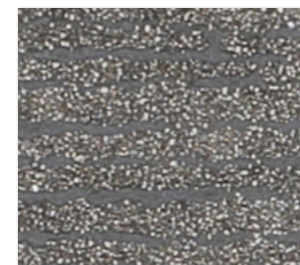
商品情報 ▲



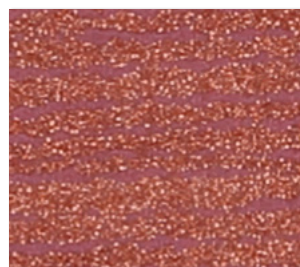
sw 30186



sw 30187



sw 30189



sw 30188



30187 ↑ ジョイント部拡大写真
比較的ジョイントが目立ちやすい商品です。

SW 30186 ~ 30189

不燃 準不燃 防火種別 1-6

3,200 円/m

D 3,450 円/m²

無機質系壁紙
バルブロック

巾 93cm ↓40.1 ↔46.5cm
防かび

施工注意
P.71 [ふりまき素材02]



商品情報 ▲

ふりまき素材



sw 30190



sw 30191



sw 30193



sw 30192

SW 30190~30193

準不燃 防火種別 2-3

2,600 円/m

D 2,830 円/m²

その他壁紙
木粉・木毛

巾 92cm ▶○
防かび

施工注意
P.71 [ふりまき素材01]



商品情報 ▲



sw 30194



sw 30195



sw 30197 **NEW**



sw 30196

SW 30194~30197

準不燃 防火種別 2-3

2,100 円/m

C 2,290 円/m²

その他壁紙
もみ殻・木粉

巾 92cm ▶○
防かび

施工注意
P.71 [ふりまき素材01]



商品情報 ▲



sw 30198



sw 30199



sw 30200

SW 30198~30200

準不燃 防火種別 2-3

2,100 円/m

C 2,290 円/m²

その他壁紙
もみ殻・木粉・藁

巾 92cm ▶○
防かび

施工注意

P.71 [ふりまき素材 01]



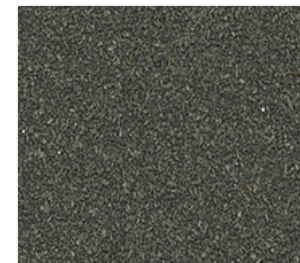
商品情報 ▲



sw 30201



sw 30202



sw 30203

SW 30201~30203

不燃 準不燃 防火種別 1-3

1,300 円/m

AB 1,420 円/m²

紙系壁紙
木粉・藁

巾 92cm ▶○
吸放湿 透湿

施工注意

P.71 [ふりまき素材 05]



商品情報 ▲

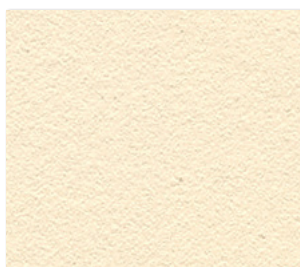
ふりまき素材



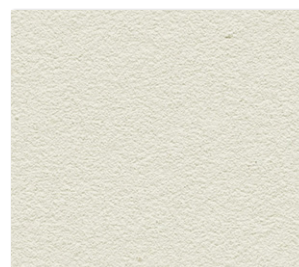
30207



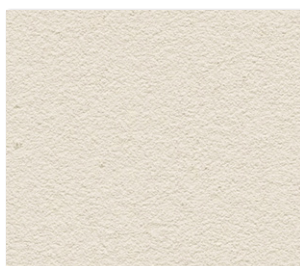
sw 30204



sw 30205



sw 30207



sw 30206

SW 30204 ~ 30207

不燃 準不燃 防火種別 1-1

1,300 円/m

ABI 1,420 円/m²

無機質系壁紙
珪藻土

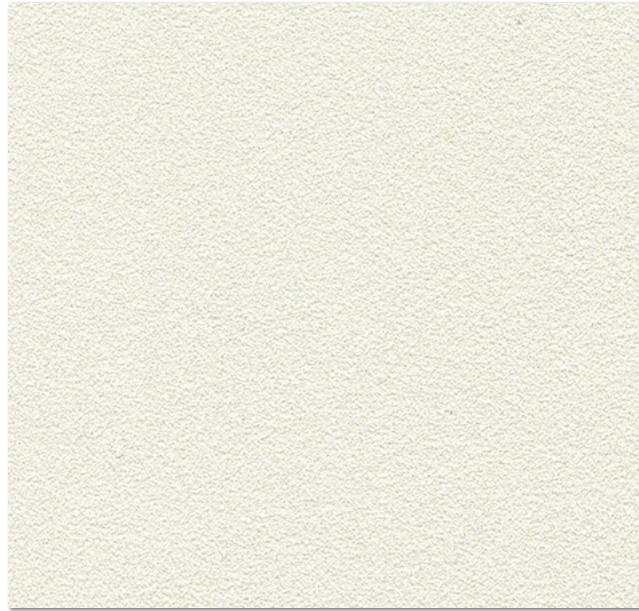
巾 92cm ▶◯
透湿

施工注意

P.71 [ふりまき素材 03]



商品情報 ▲



sw 30208



sw 30209



sw 30211



sw 30210



sw 30212

SW 30208~30212

不燃 準不燃 防火種別 1-6

2,100 円/m

C 2,290 円/m²

無機質系壁紙
珪藻土・寒水石

巾 92cm ▶○
吸放湿 透湿 防かび

施工注意

P.71 [ふりまき素材 01]



商品情報 ▲



sw 30213



sw 30214



sw 30216 NEW



sw 30215



sw 30217 NEW

SW 30213~30217

不燃 準不燃 防火種別 1-1

1,300 円/m

AB 1,420 円/m²

無機質系壁紙
寒水石・珪藻土

巾 92cm ▶○
透湿

施工注意

P.71 [ふりまき素材 03]



商品情報 ▲

ふりまき素材





sw 30220



sw 30223



sw 30224



sw 30221 **NEW**



sw 30225 **NEW**



sw 30222 **NEW**

SW 30220~30225

不燃 準不燃 防火種別 1-6

3,200 円/m

□ 3,480 円/m²

無機質系壁紙 パルブロック・マイカ
巾92cm ▶○ 防かび

施工注意

P.71 [ふりまき素材02]



商品情報 ▲



sw 30226



sw 30227



sw 30228

SW 30226 ~ 30228

不燃 準不燃 防火種別 1-6

3,100 円/m

□ 3,340 円/m²

無機質系壁紙
パルブロック

巾 93cm ↓ 40.3 ↔ 93cm
防かび

施工注意
P.71 [ふりまき素材 02]



商品情報 ▲

※必ず巻末の「選択・施工上の注意」をご参照ください。





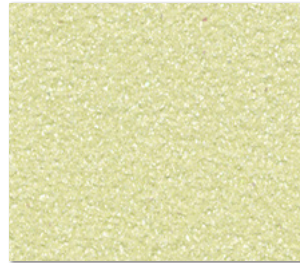
sw 30229



sw 30230



sw 30232



sw 30231



sw 30233

SW 30229~30233

準不燃 防火種別 2-1

3,400 円/m

S 3,700 円/m²

無機質系壁紙
寒水石・レインボーグリッター

巾 92cm ▶○
防かび

施工注意
P.71 [ふりまき素材 01]

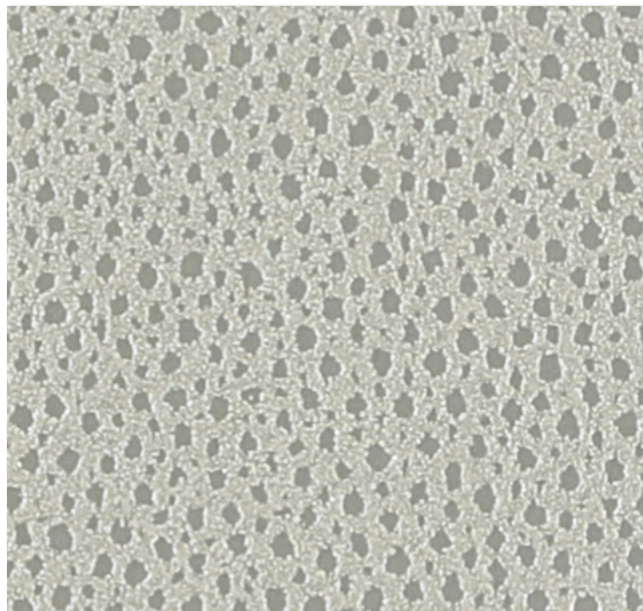


商品情報 ▲

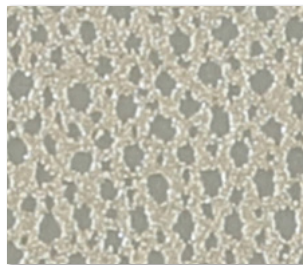
※必ず巻末の「選択・施工上の注意」をご参照ください。



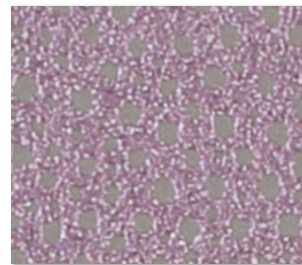
30230 30231 コーナー用クイックジョイナー STK13147



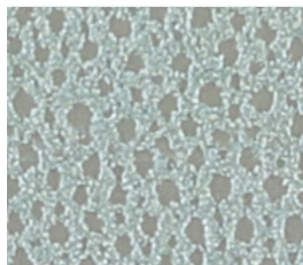
sw 30234



sw 30235



sw 30237



sw 30236

SW 30234 ~ 30237

不燃 準不燃 防火種別 1-6

5,100 円/m

SS 5,490 円/m²

無機質系壁紙
パルブロック

巾 93cm ↓ 40 ↔ 46.6cm
無地張り可 防かび

施工注意
P.71 [ふりまき素材 02]



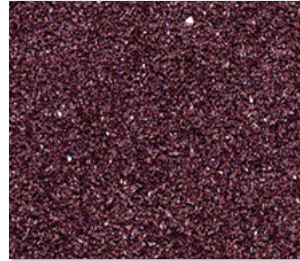
商品情報 ▲

※必ず巻末の「選択・施工上の注意」をご参照ください。

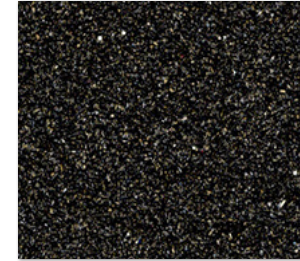




sw 30238



sw 30239



sw 30240

SW 30238～30240

準不燃 防火種別 2-3

4,300 円/m

S 4,680 円/m²

その他壁紙
もみ殻・グリッター

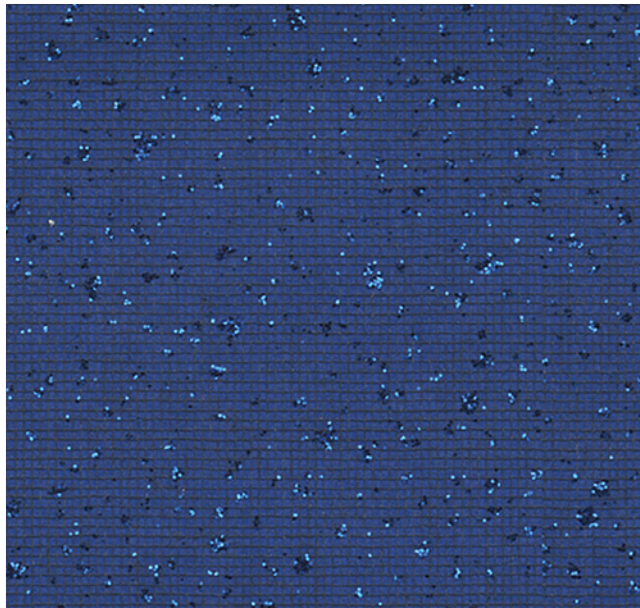
巾 92cm ▶○
防かび

施工注意

P.71 [ふりまき素材 01]



商品情報 ▲



sw 30241



sw 30242



sw 30243

SW 30241～30243

不燃 準不燃 防火種別 1-3

4,300 円/m

S 4,680 円/m²

紙系壁紙
寒冷紗×グリッター

巾 92cm ▶○
透湿 防かび

施工注意

P.71 [ふりまき素材 04]



商品情報 ▲

ふりまき素材



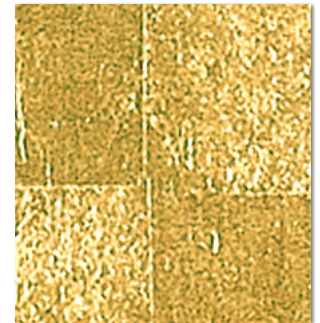


一枚一枚に宿る、箔職人の魂。

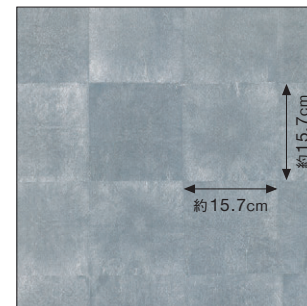
眩い光を放つ箔を、丹精込めて貼り上げる技術。
贅をつくす空間に相応しい壁紙です。



SWT 30251



SWT 30252



30251

手貼り加工品のため、正確な柄合せはできません。

特殊掛率品

HAND
MADE
手加工品

SWT 30251・30252

準不燃 難燃 防火種別 2-2

99,500 円 本売り

SSJ 14,460 円/㎡

塩化ビニル樹脂系壁紙 金属箔
巾 93cm × 7.4 m 巻

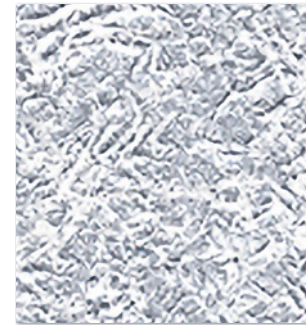
施工注意
P.71 [箔 02]



商品情報 ▲



SWT 30253 NEW



SWT 30254 NEW

特殊掛率品

SWT 30253・30254

不燃 準不燃 防火種別 1-6

3,700 円/m

S 4,030 円/m²

紙系壁紙 金属箔
巾92cm ▶◀

施工注意
P.71 [箔01]



商品情報 ▲

30253



30255 白壁 30204

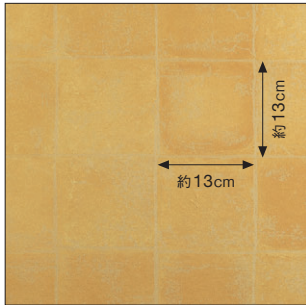
—— 無地(目地なし) ——



SWT 30255 NEW



SWT 30256 NEW



30255

特殊掛率品

SWT 30255

不燃 準不燃 防火種別 1-6

3,800 円/m

Ⓢ 4,140 円/m²

紙系壁紙 金属箔
巾92cm ↓64.2 ↔92cm

施工注意
P.71 [箱 01]



商品情報 ▲

特殊掛率品

SWT 30256

不燃 準不燃 防火種別 1-6

3,800 円/m

Ⓢ 4,140 円/m²

紙系壁紙 金属箔 無地(目地なし)
巾92cm ▶○

施工注意
P.71 [箱 01]



商品情報 ▲