

2024-2027 | TOUCH REAL  
Genuine satisfaction and non-negotiable values.  
Here is a style that will stimulate your imagination.

**SINCOL®**

# wall pro

New wall pro makes its debut!

「muji」と「gara」。

2つの表情から選ぶ新しいWall Proです。

*muji*  
wall pro

2024 - 2027 ウォールプロ 無地見本帳

TOUCH  
REAL

Touch the real thing.  
「本物に触れる」

シンプルながら力強い存在感を放つ無地集

丁寧に作りあげられた“本物”に直接触れていただき、  
豊かで上質な暮らしへのイメージを広げていく体験を提供します。



*muji*  
wall pro  
「本編見本帳へ」

*Gara*  
wall pro

2024 ~ ウォールプロ 柄 WEB カタログ

LIVE  
REAL

Convery the real thing.  
「本物を発信する」

感度の高い柄壁紙を発信していくスペシャルサイト

個性的で感度の高い“柄”壁紙情報を発信し、  
新たなインスピレーションを生み出すコミュニケーションの場を提供します。



「Gara サイトへ」



<https://sincol-group.jp/wallpro-gara>



2つのwall proの商品が見れる。  
製品サイト OPEN!

<https://sincol-group.jp/products/search/s/wallpro>

シンコール プロダクト 🔍





素材紹介

01

環境配慮品

11

クイックジョイナー

69

カラー紹介

04

和紙・紙

21

選択・施工上の注意

71

織物・紙布

31

ふりまき素材

49

箔

65

素材紹介

和紙

紙

ニッポンの財産。

古くから日本人の生活と共にある和紙。

自然で素朴な美しさは、

今や日本の伝統工芸品として世界でも認められています。

身近な素材。

日常的に親しまれている素材ですが、

壁紙でもさまざまな製法で用いられています。

コットン繊維を使用し環境に配慮した壁紙も、紙としてご紹介。





## 織物

織り成される立体感。

一見平面に見える織物も、糸一本一本の太さや織り重なりといった小さな繋がりによって、立体的な表情が紡ぎ出されています。

## 紙布

ありのままの美しさ。

紙の糸で織られた布のことを紙布と呼びます。紙糸ゆえに撚りや染めが不均一となり、その様が自然で味わい深い風合いとなっています。



# ふりまき

粒が魅せる多彩な表現。

木粉、鉱物、ガラスビーズや再生素材など、  
質感の多様さと、表現の幅の広さが魅力です。

# 箔

存在感ある輝き。

光を受けた箔から放たれる光は、  
今も昔も非日常を感じさせる  
特別な空間の演出に欠かせない素材です。





muji  
wolle pro





SWT 30146

SWT 30151

SW 30220

SW 30213

SW 30069

SWT 30121

SW 30063

**SWT 30146**

P.44

シンプルかつベーシックな中に込めた、キラリと艶めく遊び心。

**SWT 30151**

P.45

ラフさと上質な輝きを掛け合わせ生まれた、フレッシュなラグジュアリー。

**SW 30220**

P.60

真夏の海岸のような、砂浜の煌めきと陽射しを受けた熱い白。

**SW 30213**

P.58

ざらりと、そしてソリッドな陰影。温かみある白ながら、ピリリと刺激的。

**SW 30069**

P.25

両極端な風合いを掛け合わせた、魅惑のギャップ萌えホワイト。

**SWT 30121**

P.37

モフモフの白は、壁好きにはたまらない愛でたくなる推しの対象。

**SW 30063**

P.23

されど白い壁。上質な素材が、こだわりを感じさせる。





**SW 30012**

P.14

オーガニックコットンそのままを感じさせる素朴な色。

**SWT 30149**

P.44

一糸乱れずピンと張られ艶めくその姿から、品格漂う落ち着いた色彩。

**SW 30023**

P.17

落水技法で躍動する水滴とは対照的な、繊細な濃淡が静寂を漂わす。

**SW 30065**

P.23

堂々とした大雲竜の存在に導かれた、優雅なパールカラー。

**SW 30235**

P.63

メタリックな質感に落ち着いたトーン。醸し出されるユニークな高級感。

**SW 30191**

P.55

木などの自然界の色と素材は、いつでもどこでもしっくりとくる。

**SW 30037**

P.20

コットン繊維のやさしい手ざわりと温かなイメージをそのままに。





**SW 30053**

P.22

古LEGから日本を彩る、豊穡を思わせる実りの色。

**SW 30078**

P.27

おもてなしにぴったりな上質で華やかなアクセント。

**SWT 30255**

P.68

黄金の豪華な輝きで惹きつける。

**SW 30238**

P.64

煌めきと情熱的な色で変身したのは、まさかの素材。

**SWT 30141**

P.42

シアー感とゴールドが作る、グラマラスなムード。

**SW 30003**

P.11

厚みのあるヘリンボン生地は、暖かい色ととてもお似合い。

**SW 30233**

P.62

虹色の輝きがドリーミーな雰囲気さをさらに高める。

**SW 30079**

P.28

細やかな光沢から、醸し出される奥ゆかしさ。





**SW 30085**

P.29

霞がかった線や、言い切れない色の抽象性が、様々な風情を感じさせる。

**SWT 30135**

P.41

水平線と、輝く波と、青い海。海辺のリゾートに思いを馳せて。

**SW 30020**

P.16

抹茶ラテのような、ちょっと渋くもほんのり甘い、優しい色合い。

**SWT 30108**

P.34

落ち着いた緑の奥底に秘めたシルバーが、時折見せるクールな一面。

**SW 30071**

P.25

ほの暗い森の奥深くの、瑞々しくも神秘的な緑をイメージ。

**SW 30241**

P.64

グリッターが輝きを放つ、舞台衣装のように映える渾身の青。

**SW 30074**

P.26

縦横無尽に走るメタリックな繊維はまるで無重力状態で、近未来的。

**SWT 30113**

P.35

ファッションの必須アイテムは、壁紙でも大活躍。





SWT 30154

P.46

黒の力強さとベージュの優しきの間で見えてくる、グレーの丁度いいスマートさ。

SWT 30104

P.32

リネンの爽やかさで凛と引き締まる、洗練されたナチュラル感。

SW 30227

P.61

パターンの荒々しさを洗練された印象に導くパールグレー。

SW 30091

P.30

「灰色」ではなく「炭色」と言われたい。素材からインスパイアされた淡いグレー。

SWT 30254

P.67

グレー系の変化球。伝統的素材は、エッジに輝く白銀色。

SW 30176

P.52

ひび割れたような陰影が妖しさを増すエレガントブラック。

SW 30203

P.56

無光沢で粹な黒。木粉だから成せる業。

SWT 30143

P.43

二度見する、漆黒を駆け抜ける輝く糸。





**SW 30067**

P.24

光沢を仕込んだ無骨なカラーで、上品なメンズライクを演出。

**SWT 30156**

P.47

交互に織り込んだ異素材が魅せる、エキゾチックな世界観。

**SW 30177**

P.52

コルクという素材そのままを生かした色とデザイン。

**SW 30184**

P.54

ザラリとした左官壁のテクスチャにマッチした土色。

**SW 30006**

P.13

遠目でこげ茶、近寄ると様々な色が見えてくるリサイクル糸の味わい。

**SWT 30162**

P.48

ワイルドな織目と、荒野を思わせる色味がフュージョン。

**SW 30061**

P.22

和紙に葉を合わせたジャパニーズ・スタンダード・マテリアル。



## リサイクル糸壁紙

糸を作る工程で通常は廃棄される、「落ち綿」という繊維くずを再利用した糸を使用しています。

SW 30001 ~ 30003

不燃 準不燃 防火種別 1-2

4,800 円/m

SS 5,220 円/m<sup>2</sup>

繊維系壁紙  
リサイクル糸

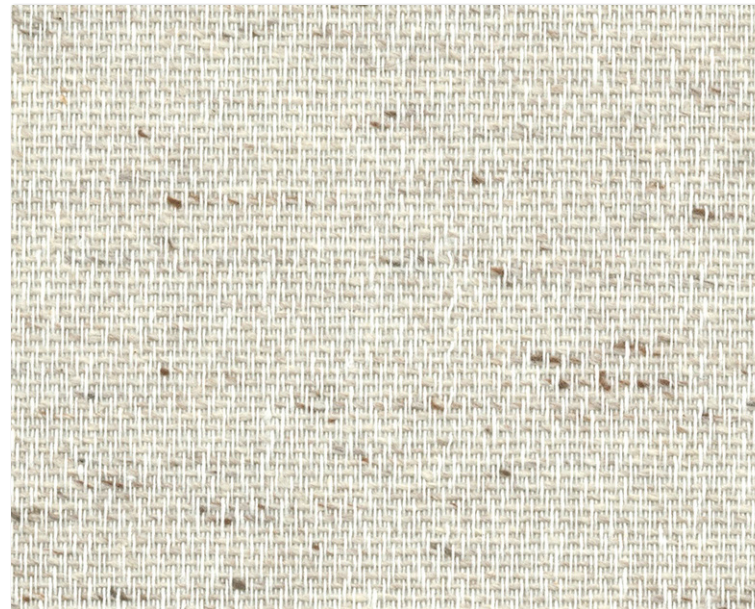
巾 92cm ▶  
ホツレ防止

施工注意  
P.71 [ 織物・紙布 03 ]



30003 ↑ ジョイント部拡大写真

ジョイントが目立ちやすい商品です。底目地仕上げまたは、クイックジョイナーを使用するときれいに仕上がります。



SW 30001 NEW



SW 30002 NEW



SW 30003 NEW



商品情報 ▲





30003 クイックジョイナー STK13104



SW 30004~30006

不燃 準不燃 防火種別 1-2

4,700 円/m

SS 5,110 円/m<sup>2</sup>

繊維系壁紙  
リサイクル系

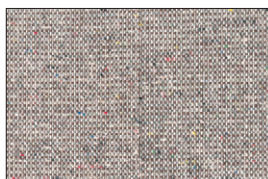
巾 92cm ▶○  
ホツレ防止

施工注意

P.71 [ 織物・紙布 03 ]

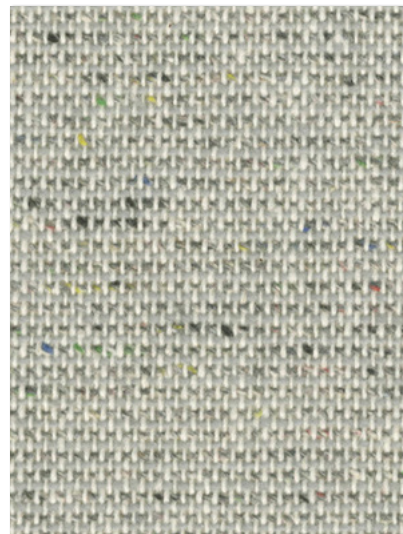


商品情報 ▲

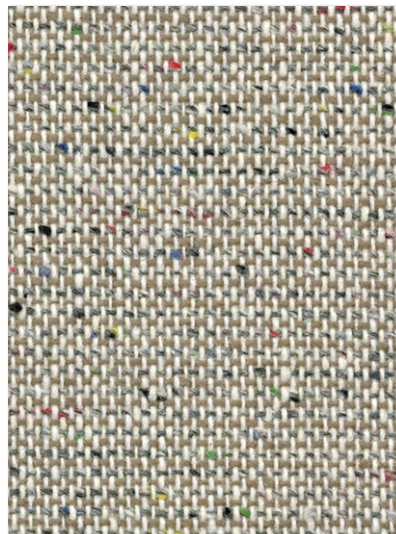


30006 ↑ ジョイント部拡大写真

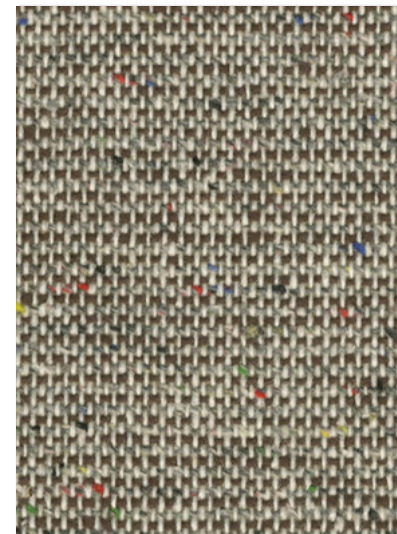
ジョイントが目立ちやすい商品です。底目地仕上げまたは、クイックジョイナーを使用する  
ときれいに仕上がります。



sw 30004



sw 30005



sw 30006

SW 30007・30008

不燃 準不燃 防火種別 1-2

5,000 円/m

SS 5,410 円/m<sup>2</sup>

繊維系壁紙  
リサイクル系

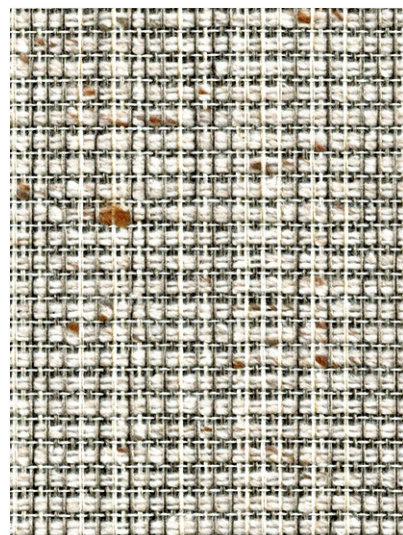
巾 92.5cm ▶○  
ホツレ防止

施工注意

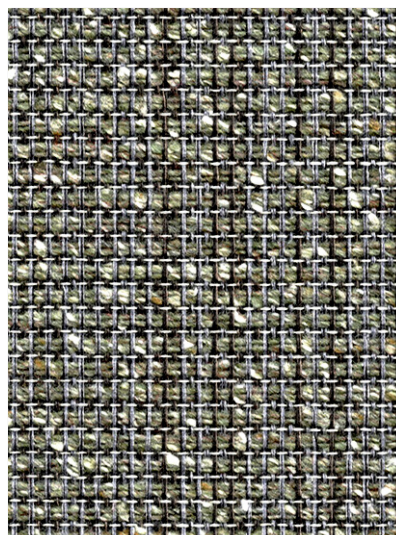
P.71 [ 織物・紙布 01 ]



商品情報 ▲



sw 30007



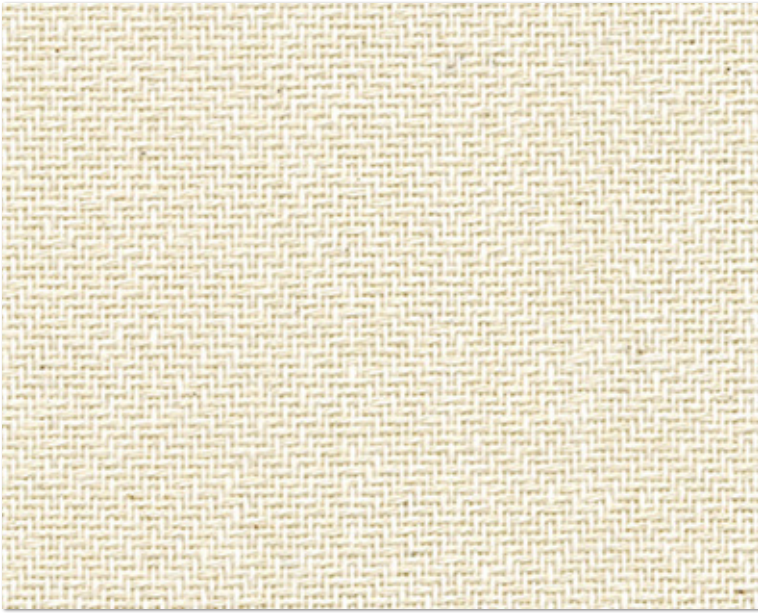
sw 30008



# オーガニックコットン壁紙

綿花畑から製品化工程まで農薬や化学肥料、  
化学薬品を一切使用せずに生産されたコットンを使用しています。

すべての工程で薬剤処理を一切省いているため、除去しきれない葉や実の破片が表面に黒い粒で見えることがあります。  
綿繊維特有のにおいが多少残っている場合があります。



sw 30009

## SW 30009

非防火

6,300 円/m  
[SS] 6,850 円/m<sup>2</sup>

オーガニックコットン  
巾 92cm ↔ 2.6cm  
ホツレ防止

施工注意  
P.71 [ 織物・紙布 03 ]

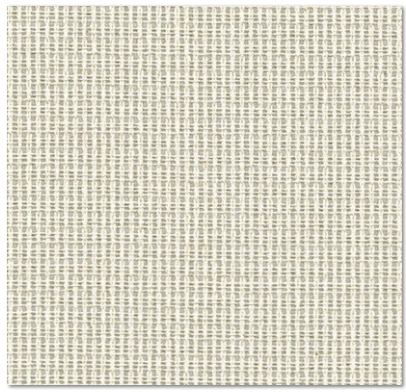


30009 ↑ジョイント部拡大写真  
ジョイントが目立ちやすい商品です。底目地  
仕上げまたは、クイックジョイナーを使用する  
ときれいに仕上がります。

オーガニックコットン壁紙



商品情報 ▲



sw 30010

オーガニックコットン壁紙

## SW 30010

準不燃 防火種別 2-3

5,600 円/m  
[SS] 6,090 円/m<sup>2</sup>

繊維系壁紙  
オーガニックコットン

巾 92cm ▶○  
ホツレ防止

施工注意  
P.71 [ 織物・紙布 01 ]



商品情報 ▲



sw 30011 NEW

オーガニックコットン壁紙

## SW 30011

不燃 準不燃 防火種別 1-2

4,900 円/m  
[SS] 5,330 円/m<sup>2</sup>

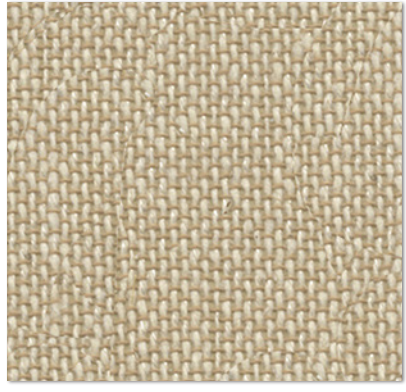
繊維系壁紙  
オーガニックコットン

巾 92cm ▶○  
ホツレ防止

施工注意  
P.71 [ 織物・紙布 01 ]



商品情報 ▲



sw 30012 NEW

オーガニックコットン壁紙

## SW 30012

不燃 準不燃 防火種別 1-2

4,900 円/m  
[SS] 5,330 円/m<sup>2</sup>

繊維系壁紙  
オーガニックコットン

巾 92cm ▶○  
ホツレ防止

施工注意  
P.71 [ 織物・紙布 01 ]

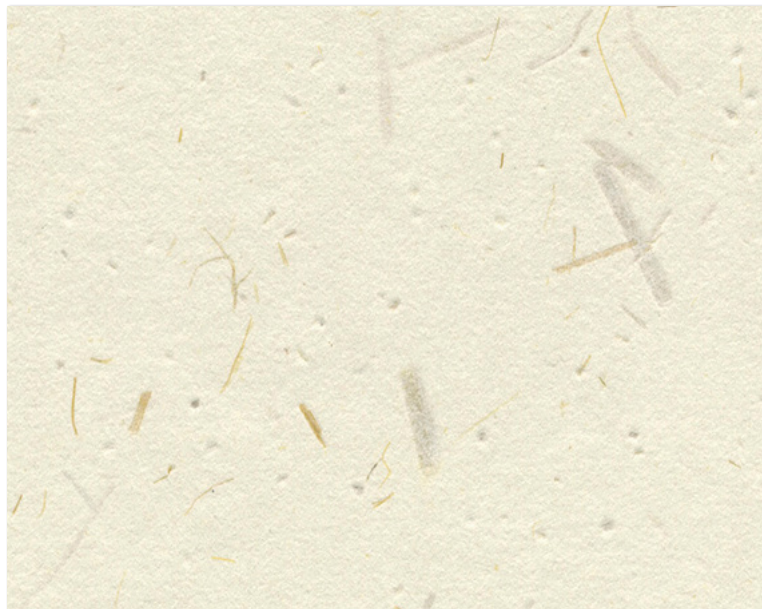


商品情報 ▲

※必ず巻末の「選択・施工上の注意」をご参照ください。

## エコマーク取得商品

エコマークは、様々な商品(製品およびサービス)の中で、「生産」から「廃棄」にわたるライフサイクル全体を通して環境への負荷が少なく、環境保全に役立つと認められた商品につけられる環境ラベルです。



SW 30013 **NEW**



エコマーク認定商品  
23123001

### SW 30013

**不燃 準不燃** 防火種別 1-6

4,400 円/m

[S] 4,790 円/m<sup>2</sup>

紙系壁紙  
越前和紙 糞入り

巾 92cm ▶○  
吸放湿 透湿 防かび

**施工注意**  
P.71 [和紙・紙]



商品情報 ▲



SW 30014 **NEW**



エコマーク認定商品  
23123001

### SW 30014

**不燃 準不燃** 防火種別 1-6

5,000 円/m

[SS] 5,440 円/m<sup>2</sup>

紙系壁紙  
越前和紙 麻入り

巾 92cm ▶○  
吸放湿 透湿 防かび

**施工注意**  
P.71 [和紙・紙]



商品情報 ▲



SW 30015 **NEW**



エコマーク認定商品  
23123001

### SW 30015・30016

**不燃 準不燃** 防火種別 1-6

4,400 円/m

[S] 4,790 円/m<sup>2</sup>

紙系壁紙  
越前和紙 い草入り

巾 92cm ▶○  
吸放湿 透湿 防かび

**施工注意**  
P.71 [和紙・紙]

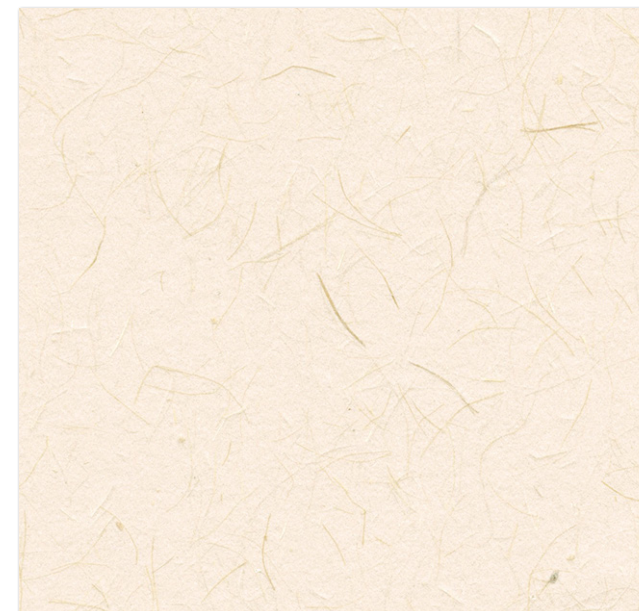


商品情報 ▲



SW 30016 **NEW**





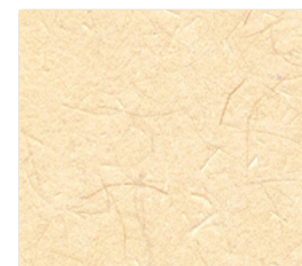
sw 30017 NEW



sw 30018 NEW



sw 30020 NEW



sw 30019 NEW



sw 30021 NEW



エコマーク認定商品  
23123001

SW 30017 ~ 30021

不燃 準不燃 防火種別 1-6

3,900 円/m

4,240 円/m<sup>2</sup>

紙系壁紙 越前和紙 ジュート麻・マイカ入り  
巾92cm ▶◯ 吸放湿 透湿 防かび

施工注意

P.71 [ 和紙・紙01 ]

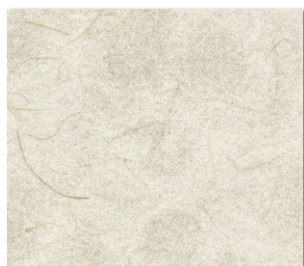


商品情報 ▲





sw 30022 NEW



sw 30023 NEW



sw 30024 NEW



エコマーク認定商品  
23123001

SW 30022~30024

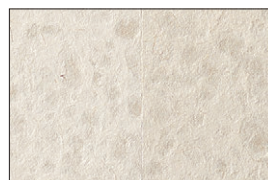
不燃 準不燃 防火種別 1-6

5,100 円/㎡

SS 5,550 円/㎡

紙系壁紙 越前和紙 ジュート麻入り  
巾92cm ▶○ 吸放湿 透湿 防かび

施工注意  
P.71 [和紙・紙02]



30023 ↑ジョイント部拡大写真

商品の特性上、柄合せはできません。見え方  
にはばらつきがあり、均でない味わいがあり  
ます。



商品情報 ▲



# オレフィン壁紙

燃焼時に塩化水素ガスがほとんど発生しないオレフィン系樹脂を使用した壁紙。  
再生材を利用したエコマーク認定承認も取り揃えております。



sw 30025 NEW

オレフィン壁紙

**SW 30025**

準不燃 防火種別 2-3

1,200 円/m

[AB] 1,300 円/m<sup>2</sup>

プラスチック系壁紙

巾 93cm ▶○



商品情報 ▲

施工注意

P.71 [ オレフィン ]



sw 30026 NEW

オレフィン壁紙

**SW 30026**

準不燃 防火種別 2-3

1,200 円/m

[AB] 1,310 円/m<sup>2</sup>

プラスチック系壁紙

巾 92cm ▶○



商品情報 ▲

施工注意

P.71 [ オレフィン ]



sw 30027 NEW



sw 30028 NEW



sw 30029 NEW



エコマーク認定商品  
23123001

オレフィン壁紙

**SW 30027~30029**

準不燃 防火種別 2-3

2,200 円/m

[C] 2,400 円/m<sup>2</sup>

その他壁紙

木粉入り

巾 92cm ▶○

防かび



商品情報 ▲

施工注意

P.71 [ ふりまき素材01 ]

※必ず巻末の「選択・施工上の注意」をご参照ください。

# コットンソフィーナ

肌触りの良いコットン繊維でできた壁紙。  
NPO 法人非木材グリーン協会認定品で、環境に配慮した壁紙です。

環境  
配慮  
品



コットン  
ソフィーナ

## SW 30030・30031

準不燃 防火種別 2-3

1,400 円/m

[B] 1,530 円/m<sup>2</sup>

紙系壁紙

巾92cm ▶○  
通気 透湿 撥水

施工注意

P.71 [ コットンソフィーナ ]



商品情報 ▲



sw 30030 NEW



sw 30031 NEW



コットン  
ソフィーナ

## SW 30032～30034

準不燃 防火種別 2-3

1,400 円/m

[B] 1,530 円/m<sup>2</sup>

紙系壁紙

巾92cm ▶○  
通気 透湿 撥水

施工注意

P.71 [ コットンソフィーナ ]



商品情報 ▲



sw 30032 NEW



sw 30033 NEW



sw 30034 NEW





### 非木材グリーンマーク

環境保全に配慮し、非木材パルプを使用した紙製品、産業資材並びに非木材関連製品を普及するために認定されるマーク。非木材パルプを重量比で10%以上使用した製品。



sw 30035



sw 30036



コットンソフィーナ

### SW 30035・30036

準不燃 防火種別 2-3

1,400 円/m

[B] 1,530 円/m<sup>2</sup>

紙系壁紙

巾 92cm ▶○  
通気 透湿 撥水

施工注意

P.71 [ コットンソフィーナ ]



商品情報 ▲



sw 30037



sw 30038



sw 30039



コットンソフィーナ

### SW 30037~30039

準不燃 防火種別 2-3

1,400 円/m

[B] 1,530 円/m<sup>2</sup>

紙系壁紙

巾 92cm ▶○  
通気 透湿 撥水

施工注意

P.71 [ コットンソフィーナ ]



商品情報 ▲



和紙・紙

和紙・紙







sw 30051 NEW



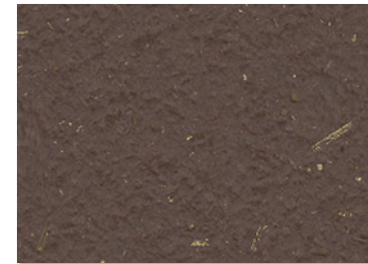
sw 30056 NEW



sw 30060 NEW



sw 30057 NEW



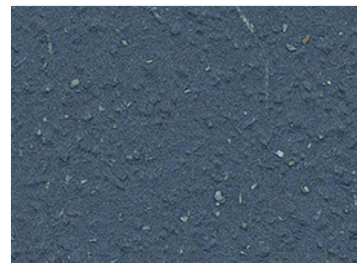
sw 30061 NEW



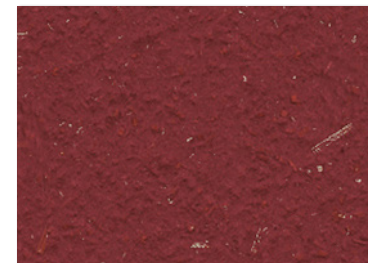
sw 30052 NEW



sw 30054 NEW



sw 30058 NEW



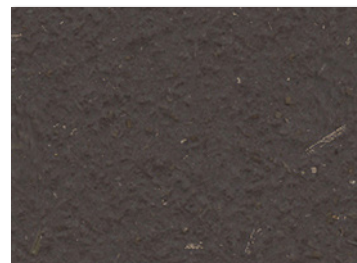
sw 30062 NEW



sw 30053 NEW



sw 30055 NEW



sw 30059 NEW

SW 30051 ~ 30062

準不燃 防火種別 2-3

3,900 円/m

4,240 円/m<sup>2</sup>

紙系壁紙 越前和紙 藁・木粉入り  
巾92cm ▶○ 吸放湿 透湿 防かび

施工注意

P.71 [ 和紙・紙01 ]



商品情報 ▲





30063 30065

### SW 30063~30065

不燃 準不燃 防火種別 1-6

5,500 円/m

SS 5,980 円/m<sup>2</sup>

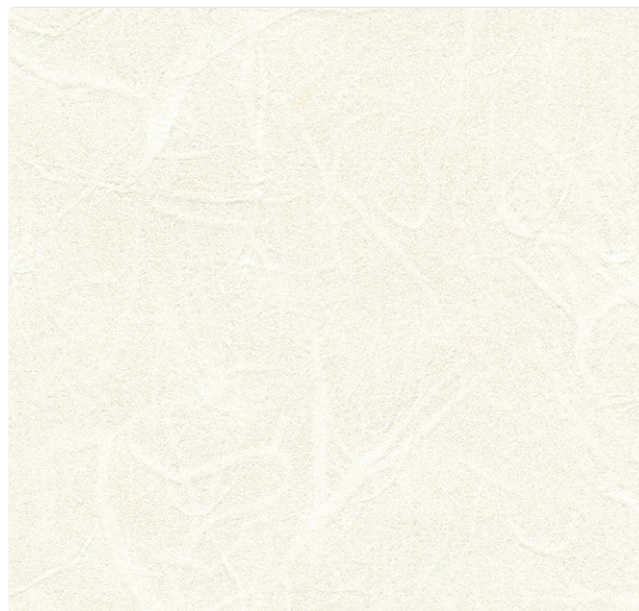
紙系壁紙  
因州楮大雲竜和紙

巾92cm ▶○

施工注意  
P.71 [ 和紙・紙05 ]



商品情報 ▲



sw 30063 NEW



sw 30064 NEW



sw 30065 NEW





30067 左壁 30206

SW 30066 ~ 30068

準不燃 防火種別 2-3

4,500 円/m

4,900 円/m<sup>2</sup>

紙系壁紙

巾 92cm ▶◁

施工注意

P.71 [ 和紙・紙06 ]



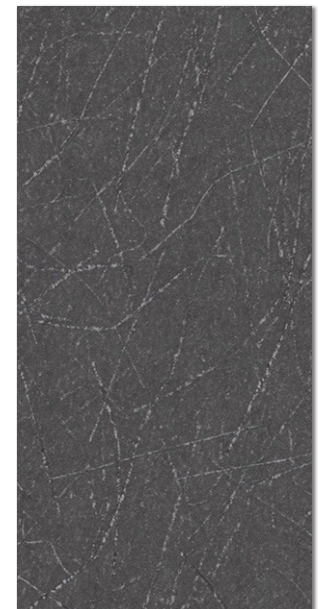
商品情報 ▲



sw 30066 NEW



sw 30067 NEW



sw 30068 NEW

※必ず巻末の「選択・施工上の注意」をご参照ください。





30071 (リバース施工しています)

SW 30069~30071

不燃 準不燃 防火種別 1-1

5,200 円/m

SS 5,660 円/m<sup>2</sup>

無機質系壁紙  
マイカ×不織布

巾92cm ▶○

施工注意  
P.71 [ 和紙・紙08 ]



商品情報 ▲



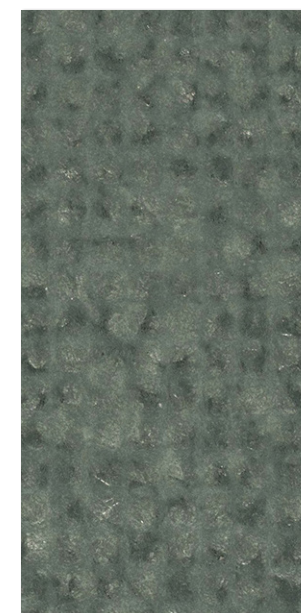
30071 ↑ ジョイント部拡大写真  
商品の特性上、柄合せはできません。見え方にばらつきがあり、均一でない味わいがあります。



sw 30069 NEW

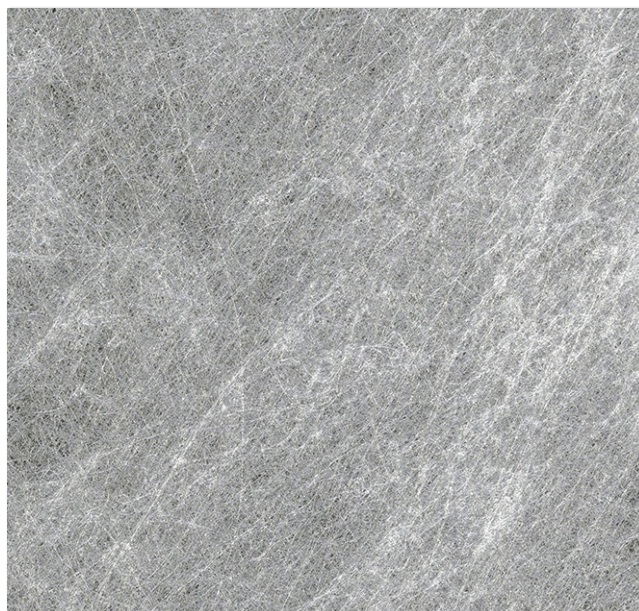


sw 30070 NEW

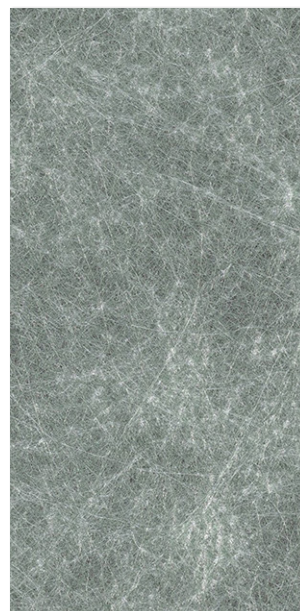


sw 30071 NEW

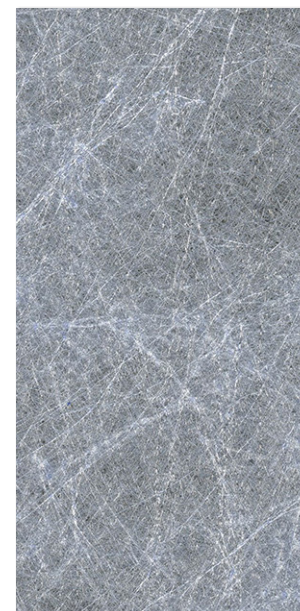




sw 30072 NEW



sw 30073 NEW



sw 30074 NEW

SW 30072~30074

準不燃 防火種別 2-3

5,200 円/m

SS 5,660 円/m<sup>2</sup>

繊維系壁紙

巾 92cm ▶○

施工注意

P.71 [ 和紙・紙07 ]



商品情報 ▲



30074 ↑ ジョイント部拡大写真

素材にはらつきがあり、ジョイント部が目立つ場合があります。

※必ず巻末の「選択・施工上の注意」をご参照ください。





30076 30078

### SW 30075~30078

不燃 準不燃 防火種別 1-6

6,500 円/m

SS 7,070 円/m<sup>2</sup>

紙系壁紙  
因州格檀和紙

巾 92cm ▶○

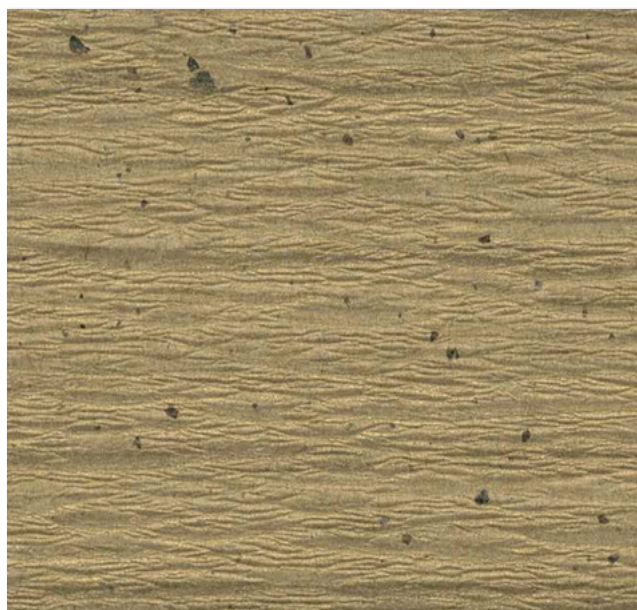
施工注意  
P.71 [ 和紙・紙03 ]



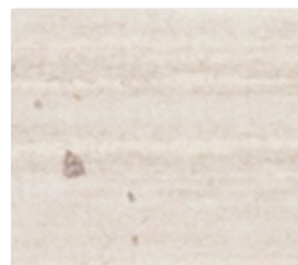
商品情報 ▲



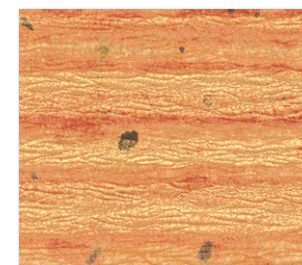
30075 ↑ ジョイント部拡大写真  
手加工の風合いを再現したプリントパターン  
のため、ジョイント部の柄は合いません。



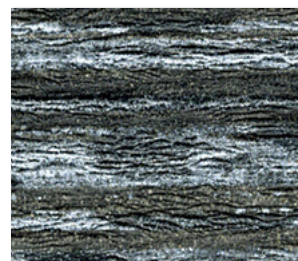
sw 30075 NEW



sw 30076 NEW



sw 30078 NEW



sw 30077 NEW





30079



sw 30079 NEW



sw 30080 NEW



sw 30082 NEW



sw 30081 NEW

SW 30079~30082

不燃 準不燃 防火種別 1-6

6,900 円/m

SS 7,500 円/m<sup>2</sup>

紙系壁紙  
因州楮雲竜和紙

巾 92cm ▶○

施工注意  
P.71 [ 和紙・紙04 ]



商品情報 ▲





sw 30083 NEW



sw 30084 NEW



sw 30085 NEW

SW 30083~30085

不燃 準不燃 防火種別 1-6

5,000 円/m

〔SS〕 5,440 円/m<sup>2</sup>

紙系壁紙 越前和紙 ジュート麻入り  
巾92cm ▶○ 吸放湿 透湿 防かび

〔施工注意〕

P.71 [和紙・紙02]



30084 ↑ジョイント部拡大写真

商品の特性上、柄合せはできません。見え方  
にはばらつきがあり、均一でない味わいがあり  
ます。



30084



商品情報 ▲



## SW 30086 ~ 30089

不燃 準不燃 防火種別 1-6

4,900 円/m

SS 5,330 円/m<sup>2</sup>

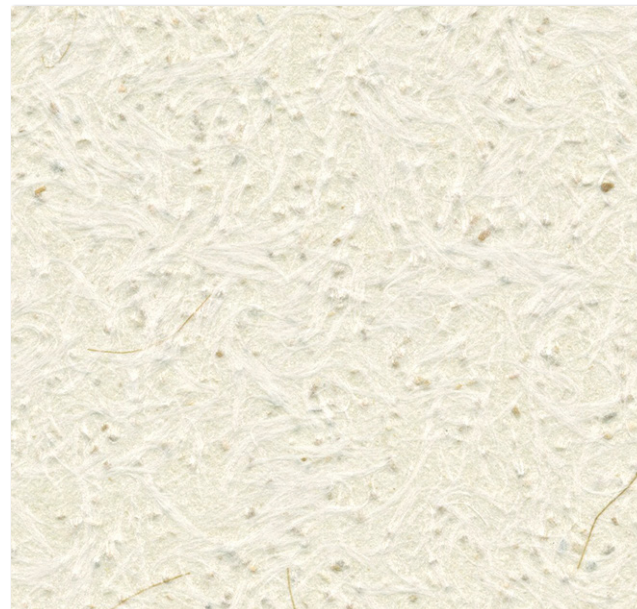
紙系壁紙  
越前和紙 レーヨン・木粉・サイザル麻入り

巾 92cm ▶  
吸放湿 透湿 防かび

施工注意  
P.71 [ 和紙・紙 ]



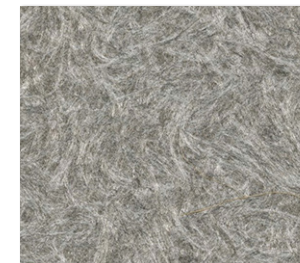
商品情報 ▲



SW 30086 NEW



SW 30087 NEW



SW 30089 NEW



SW 30088 NEW

炭  
漉  
き  
和  
紙

## SW 30090 · 30091

不燃 準不燃 防火種別 1-6

4,500 円/m

S 4,900 円/m<sup>2</sup>

紙系壁紙  
越前和紙 炭入り

巾 92cm ▶  
吸放湿 透湿 消臭 防かび

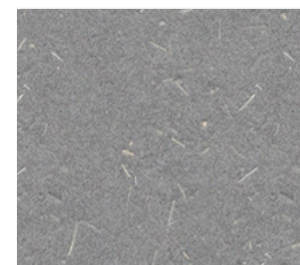
施工注意  
P.71 [ 和紙・紙01 ]



商品情報 ▲



SW 30090 NEW



SW 30091 NEW

和  
紙  
・  
紙



織物・紙布

特殊掛率品

織物・紙布







30104



SWT 30101

特殊掛率品

SWT 30101 ~ 30104

不燃 準不燃 防火種別 1-1

2,850 円/㎡

□ 3,100 円/㎡

繊維系壁紙  
麻

巾 92cm ▶

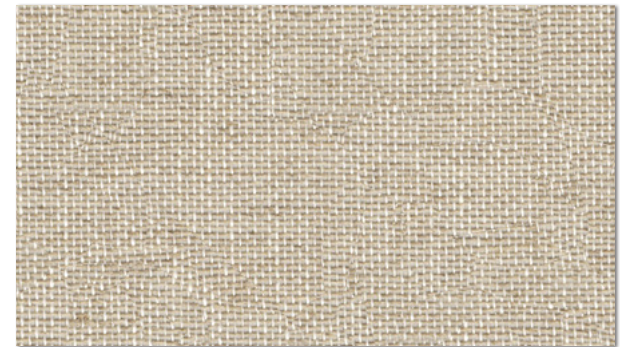
ホツレ防止

施工注意

P.71 [ 織物・紙布 01 ]



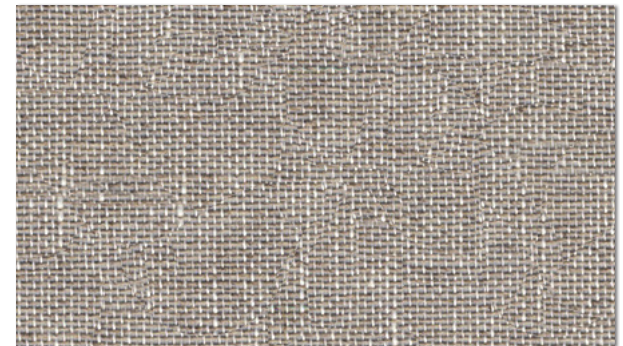
商品情報 ▲



SWT 30102

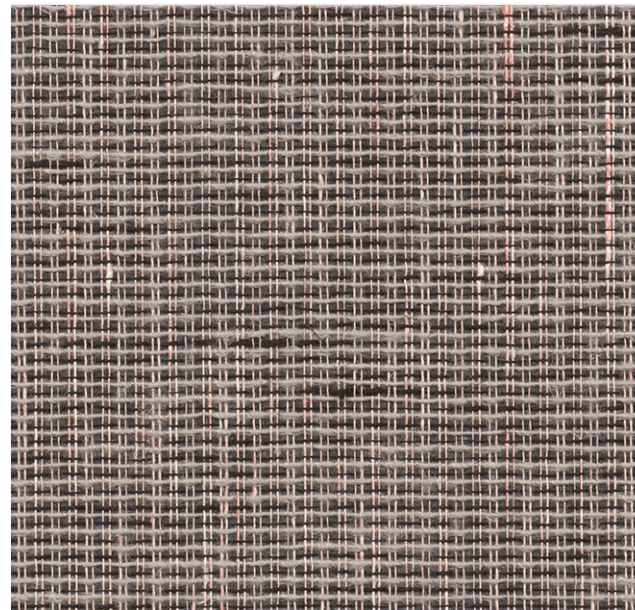


SWT 30103



SWT 30104

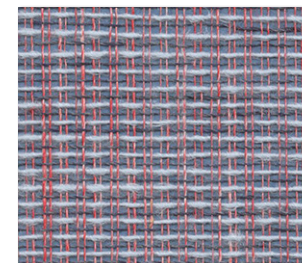




SWT 30105 NEW



SWT 30106 NEW



SWT 30107 NEW

特殊掛率品

SWT 30105~30107

不燃 準不燃 防火種別 1-1

2,600 円/㎡

□ 2,830 円/㎡

繊維系壁紙

巾 92cm ▶○ ホツレ防止

施工注意

P.71 [ 織物・紙布 03 ]

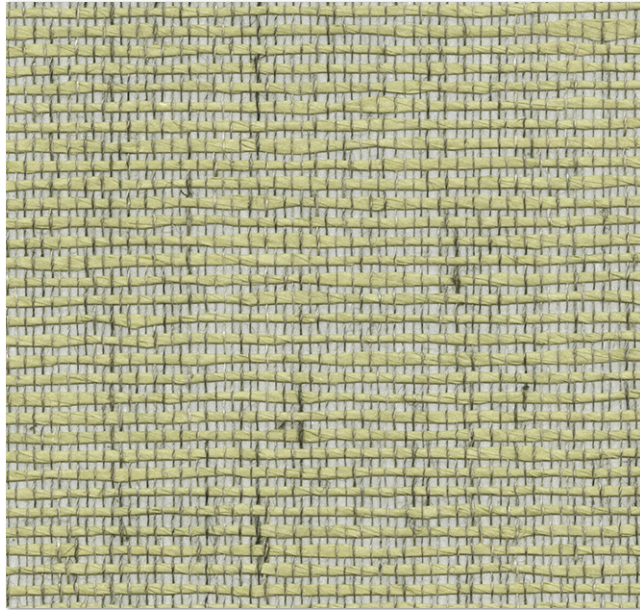


商品情報 ▲

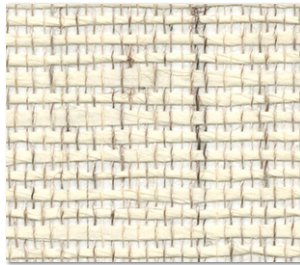


30105 ↑ ジョイント部拡大写真  
ジョイントが目立ちやすい商品です。底目地  
仕上げまたは、クイックジョイナーを使用する  
ときれいに仕上がります。





SWT 30108 NEW



SWT 30109 NEW



SWT 30110 NEW



SWT 30111 NEW

特殊掛率品

SWT 30108 ~ 30111

不燃 準不燃 防火種別 1-1

2,700 円/m

□ 2,940 円/m<sup>2</sup>

繊維系壁紙

巾92cm ▶ ホツレ防止

施工注意

P.71 [ 織物・紙布 01 ]



商品情報 ▲



30108 ↑ ジョイント部拡大写真  
比較的ジョイントが目立ちやすい商品です。

30109

織物・紙布



## デニム壁紙

インディゴ染を使った本格デニム壁紙。

特殊掛率品

デニム壁紙

SWT 30112

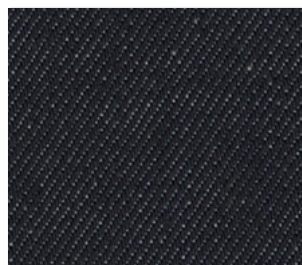
非防火

4,400 円/m

[S] 4,790 円/m<sup>2</sup>

デニム  
巾92cm ▶○ ホツレ防止

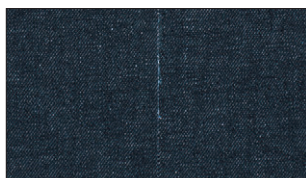
施工注意  
P.71 [ 織物・紙布06 ]



SWT 30112



商品情報 ▲



30112 ↑ ジョイント部拡大写真  
フリッジなし施工の場合、比較的ジョイントが目立ちやすい商品です。白糸が目立つ場合は黒ペンで補修すると目立ちにくくなります。



30112 フリッジ写真  
フリッジ(白いヨコ糸部分)は商品端の片側のみにあります。



30112 (フリッジあり施工) コーナー用クイックジョイナー STK13147

特殊掛率品

デニム壁紙

SWT 30113・30114

準不燃 防火種別 2-3

4,200 円/m

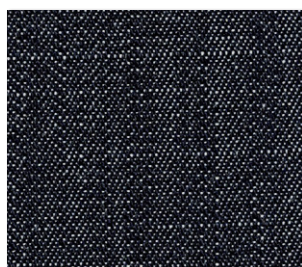
[S] 4,570 円/m<sup>2</sup>

繊維系壁紙 デニム  
巾92cm ▶○ ホツレ防止

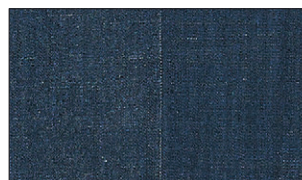
施工注意  
P.71 [ 織物・紙布07 ]



SWT 30113



SWT 30114



30113 ↑ ジョイント部拡大写真  
比較的ジョイントが目立ちやすい商品です。白糸が目立つ場合は黒ペンで補修すると目立ちにくくなります。  
フリッジ施工を想定した商品ではありません。フリッジ施工した場合、防火性能は認定されません。



商品情報 ▲



特殊掛率品

SWT 30115~30120

不燃 準不燃 防火種別 1-1

2,800 円/m

□ 3,050 円/m<sup>2</sup>

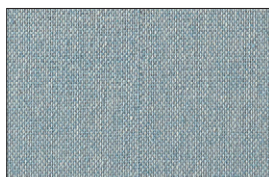
繊維系壁紙

巾92cm ▶  
ホツレ防止

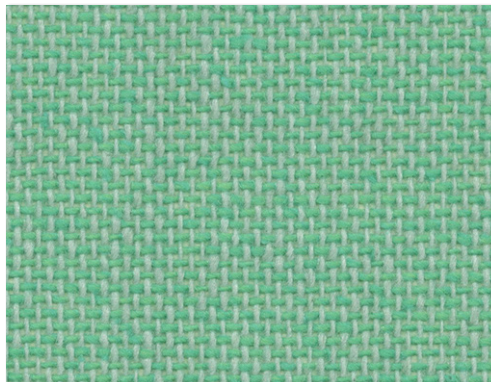
施工注意  
P.71 [ 織物・紙布01 ]



商品情報 ▲



30119 ↑ジョイント部拡大写真  
比較的ジョイントが目立ちやすい商品です。



SWT 30115



SWT 30118



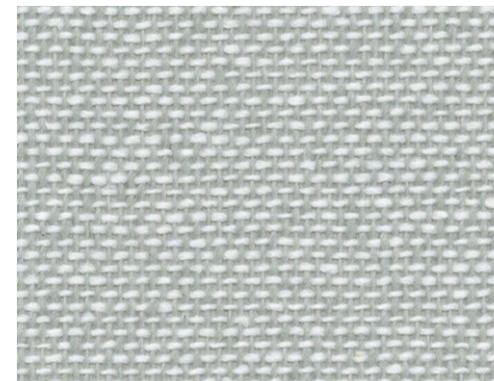
SWT 30116



SWT 30119



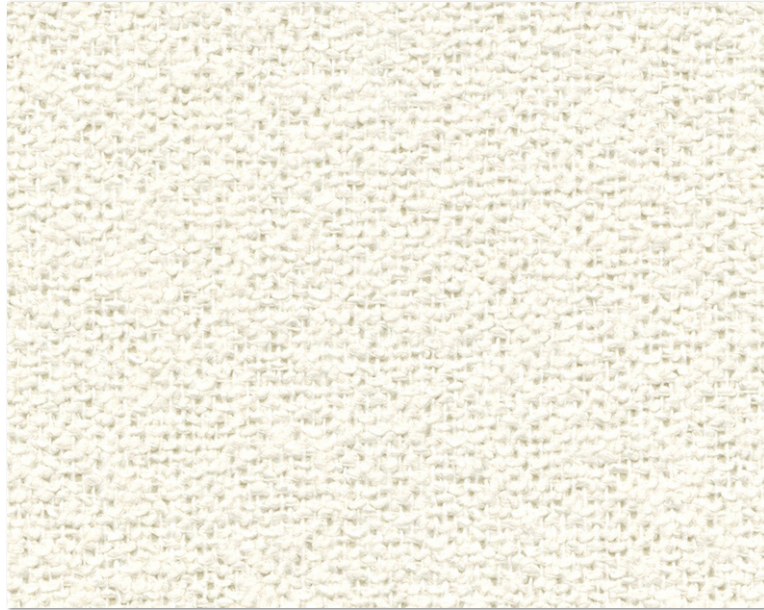
SWT 30117



SWT 30120

織物・紙布





SWT 30121 NEW



織物・紙布

特殊掛率品

SWT 30121

準不燃 防火種別 2-3

3,900 円/m

S 4,240 円/m<sup>2</sup>

繊維系壁紙

巾 92cm ▶○  
ホツレ防止

施工注意

P.71 [ 織物・紙布 01 ]



商品情報 ▲

30121





SWT 30122

特殊掛率品

SWT 30122

不燃 準不燃 防火種別 1-2

2,450 円/m

D 2,670 円/m<sup>2</sup>

繊維系壁紙

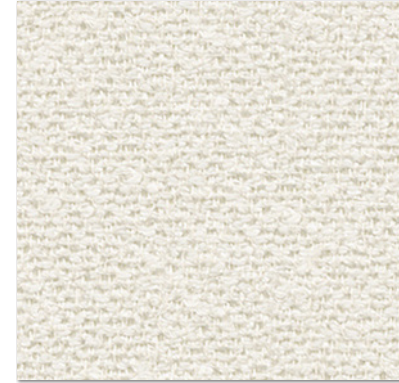
巾 92cm ▶○  
ホツレ防止

施工注意

P.71 [ 織物・紙布 01 ]



商品情報 ▲



SWT 30125 NEW

特殊掛率品

SWT 30125

不燃 準不燃 防火種別 1-2

2,450 円/m

D 2,670 円/m<sup>2</sup>

繊維系壁紙

巾 92cm ▶○  
ホツレ防止

施工注意

P.71 [ 織物・紙布 01 ]



商品情報 ▲



SWT 30123 NEW

特殊掛率品

SWT 30123・30124

不燃 準不燃 防火種別 1-2

1,800 円/m

B 1,960 円/m<sup>2</sup>

繊維系壁紙

巾 92cm ▶○  
ホツレ防止

施工注意

P.71 [ 織物・紙布 01 ]



商品情報 ▲



SWT 30126

特殊掛率品

SWT 30126

準不燃 防火種別 2-3

2,100 円/m

C 2,290 円/m<sup>2</sup>

繊維系壁紙

巾 92cm ▶○  
ホツレ防止

施工注意

P.71 [ 織物・紙布 01 ]



商品情報 ▲



SWT 30124 NEW

特殊掛率品

SWT 30127

準不燃 防火種別 2-3

2,800 円/m

D 3,050 円/m<sup>2</sup>

繊維系壁紙  
麻入り

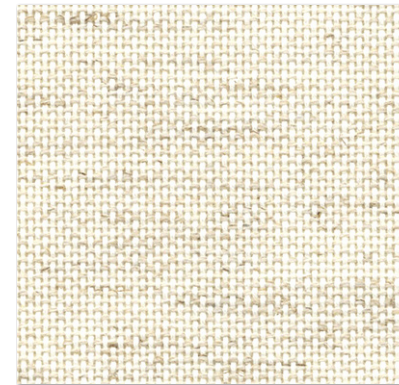
巾 92cm ▶○  
ホツレ防止

施工注意

P.71 [ 織物・紙布 01 ]



商品情報 ▲



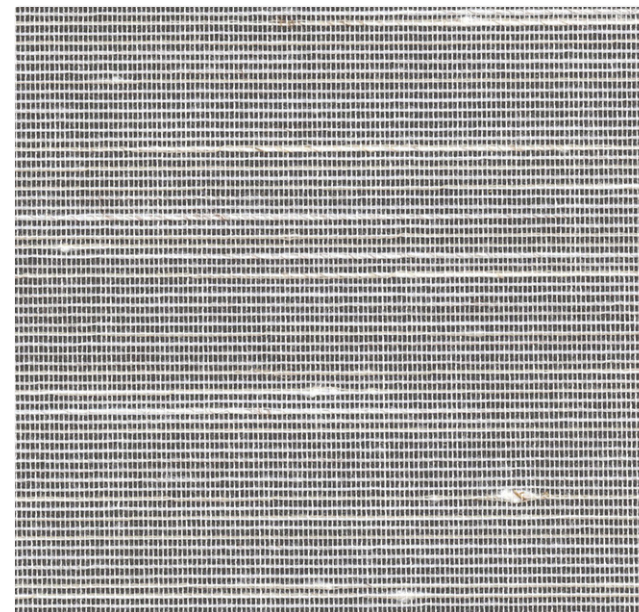
SWT 30127 NEW



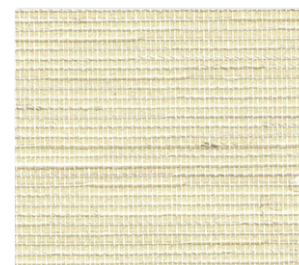


30128

織物・紙布



SWT 30128 NEW



SWT 30129 NEW



SWT 30130 NEW

特殊掛率品

SWT 30128~30130

不燃 準不燃 防火種別 1-2

1,850 円/㎡

☐ 2,020 円/㎡

繊維系壁紙

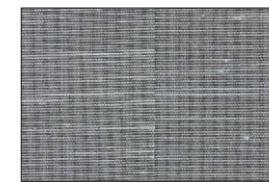
巾 92cm ▶ ホツレ防止

施工注意

P.71 [ 織物・紙布 02 ]



商品情報 ▲



30128 ↑ ジョイント部拡大写真  
横段柄のため、柄合せができません。





30133 奥壁 30159



swt 30131



swt 30132



swt 30133

特殊掛率品

SWT 30131 ~ 30133

不燃 準不燃 防火種別 1-1

2,300 円/m

☐ 2,500 円/m<sup>2</sup>

繊維系壁紙

巾92cm ▶○ ホツレ防止

施工注意

P.71 [ 織物・紙布 O2 ]



商品情報 ▲



30131 ↑ジョイント部拡大写真  
横段柄のため、柄合せができません。

織物・紙布



特殊掛率品

SWT 30134 ~ 30136

不燃 準不燃 防火種別 1-2

2,700 円/m

D 2,940 円/m<sup>2</sup>

繊維系壁紙

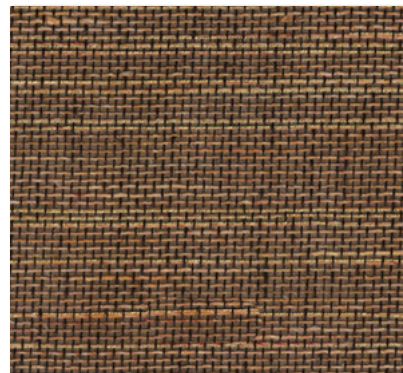
巾 92cm ▶○  
ホツレ防止

施工注意

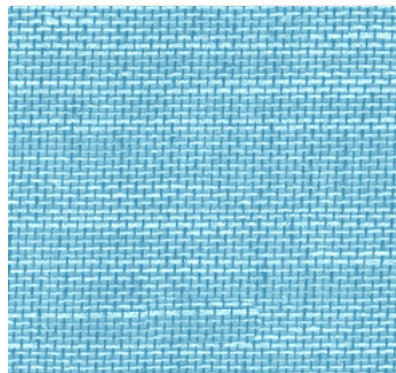
P.71 [ 織物・紙布 02 ]



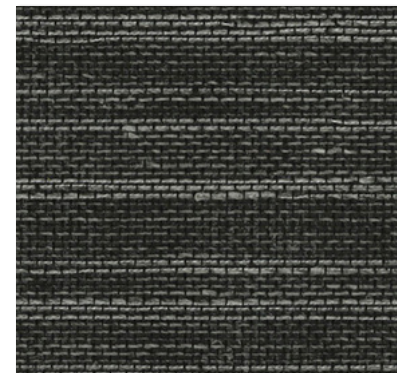
商品情報 ▲



SWT 30134



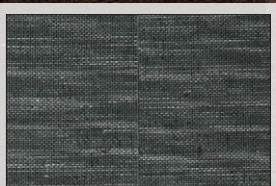
SWT 30135



SWT 30136

※必ず巻末の「選択・施工上の注意」をご参照ください。

織物・紙布



30136 ↑ジョイント部拡大写真  
横段柄のため、柄合せができません。



30134



特殊掛率品

SWT 30137~30139

不燃 準不燃 防火種別 1-1

2,900 円/m

□ 3,160 円/m<sup>2</sup>

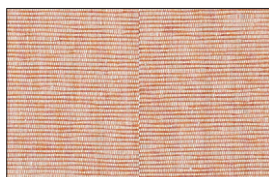
繊維系壁紙

巾92cm ▶  
ホソレ防止

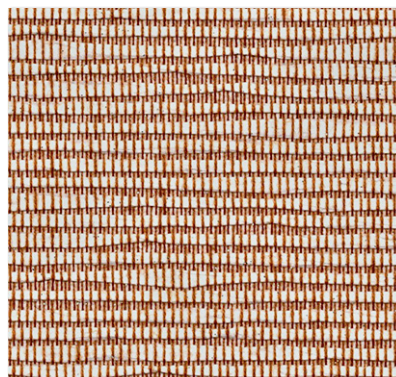
施工注意  
P.71 [ 織物・紙布01 ]



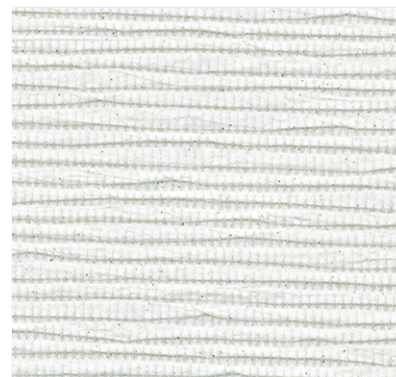
商品情報 ▲



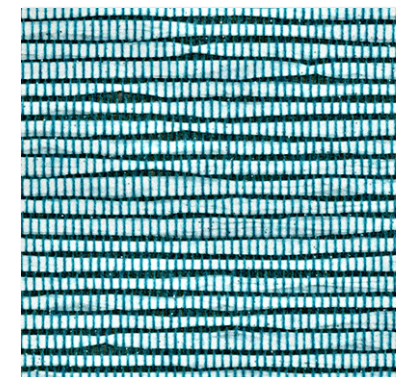
30137 ↑ジョイント部拡大写真  
比較的ジョイントが目立ちやすい商品です。



SWT 30137



SWT 30138



SWT 30139

特殊掛率品

SWT 30140・30141

不燃 準不燃 防火種別 1-2

3,100 円/m

□ 3,370 円/m<sup>2</sup>

繊維系壁紙

巾92cm ▶  
ホソレ防止

施工注意  
P.71 [ 織物・紙布01 ]



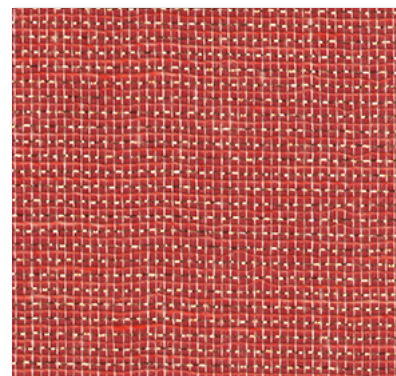
商品情報 ▲



30140 ↑ジョイント部拡大写真  
比較的ジョイントが目立ちやすい商品です。



SWT 30140



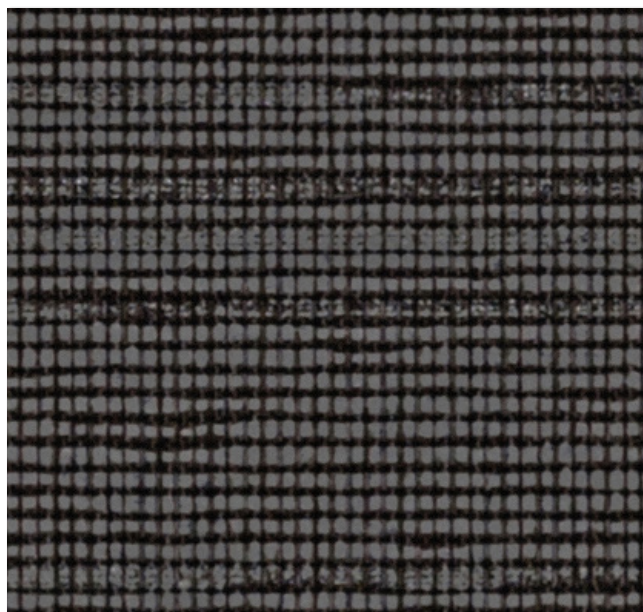
SWT 30141

織物・紙布





SWT 30142



SWT 30143



30142 30143 クイックジョイナー STK13160

特殊掛率品

SWT 30142・30143

不燃 準不燃 防火種別 1-2

3,500 円/m

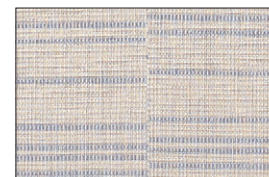
[S] 3,810 円/m<sup>2</sup>

繊維系壁紙

巾92cm ↓12.7cm ホツレ防止

施工注意

P.71 [ 織物・紙布 02 ]



30142 ↑ジョイント部拡大写真  
横段柄のため、柄合せができません。

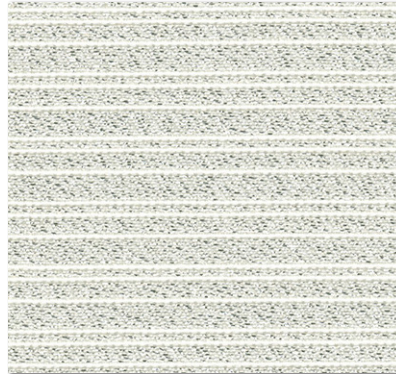


商品情報 ▲





30145 ↑ジョイント部拡大写真  
横段柄のため、柄合せができません。



SWT 30144 NEW



SWT 30145 NEW

特殊掛率品

SWT 30144・30145

準不燃 防火種別 2-3

4,200 円/m

[S] 4,570 円/m<sup>2</sup>

繊維系壁紙

巾 92cm ↓4.2cm  
ホツレ防止

施工注意

P.71 [ 織物・紙布 02 ]



商品情報 ▲

特殊掛率品

SWT 30146・30147

準不燃 難燃 防火種別 2-4

2,600 円/m

[D] 2,830 円/m<sup>2</sup>

繊維系壁紙

巾 92cm ▶○  
ホツレ防止

施工注意

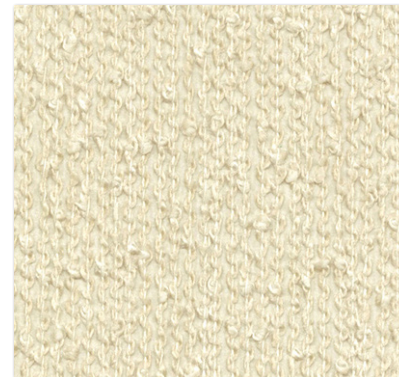
P.71 [ 織物・紙布 08 ]



商品情報 ▲



SWT 30146 NEW



SWT 30147 NEW

特殊掛率品

SWT 30148～30150

準不燃 難燃 防火種別 2-4

1,800 円/m

[B] 1,960 円/m<sup>2</sup>

繊維系壁紙

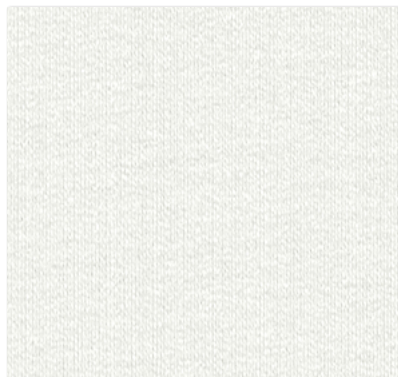
巾 92cm ▶○  
ホツレ防止

施工注意

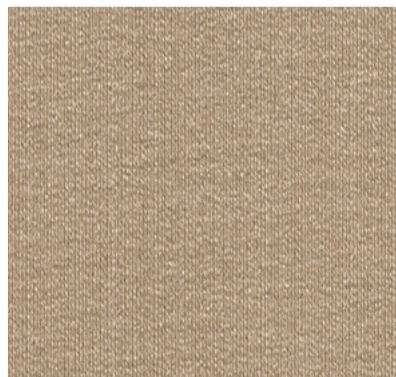
P.71 [ 織物・紙布 09 ]



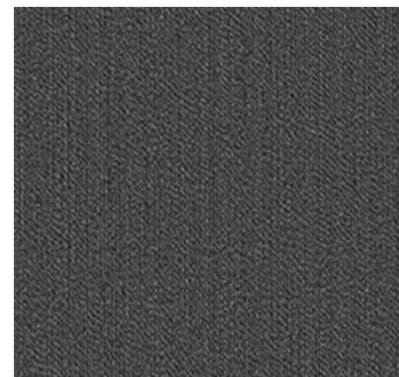
商品情報 ▲



SWT 30148 NEW



SWT 30149 NEW

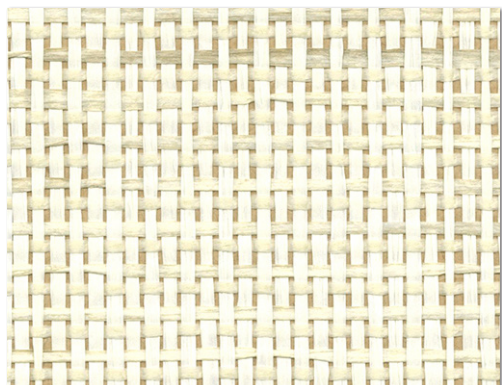


SWT 30150 NEW

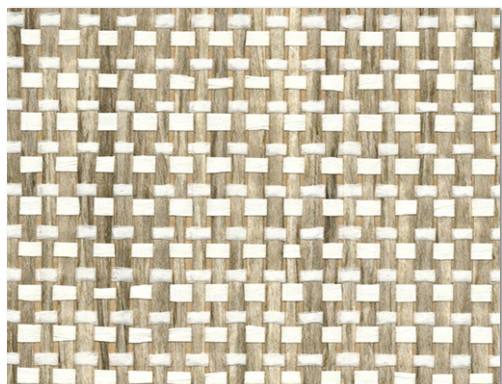
織物・紙布



特殊掛率品



SWT 30151 NEW



SWT 30152 NEW



30151 奥壁 30209

特殊掛率品

SWT 30151・30152

準不燃 防火種別 2-3

3,900 円/m

[S] 4,240 円/m<sup>2</sup>

繊維系壁紙

巾 92cm ▶○ ホツレ防止

施工注意

P.71 [ 織物・紙布 03 ]



30151 ↑ ジョイント部拡大写真

ジョイントが目立ちやすい商品です。底目地仕上げまたは、クイックジョイナーを使用するときれいに仕上がります。



商品情報 ▲





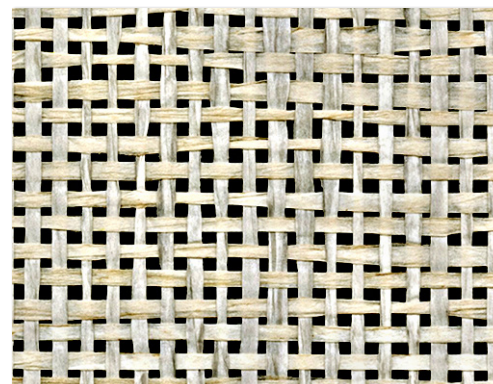
30154 コーナー用クイックジョイナー STK13161



30155 ↑ ジョイント部拡大写真  
比較的ジョイントが目立ちやすい商品です。



SWT 30153



SWT 30154



SWT 30155

特殊掛率品

SWT 30153・30154

不燃 準不燃 防火種別 1-6

3,200 円/m

[D] 3,480 円/m<sup>2</sup>

繊維系壁紙

巾 92cm ▶○

施工注意

P.71 [ 織物・紙布 04 ]



商品情報 ▲

特殊掛率品

SWT 30155

準不燃 防火種別 2-3

3,600 円/m

[S] 3,920 円/m<sup>2</sup>

繊維系壁紙

巾 92cm ▶○

ホツレ防止

施工注意

P.71 [ 織物・紙布 05 ]



商品情報 ▲



特殊掛率品

SWT 30156

不燃 準不燃 防火種別 1-3

2,600 円/m

D 2,830 円/m<sup>2</sup>

紙系壁紙

巾 92cm ▶○  
透湿

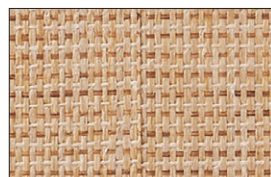
施工注意  
P.71 [ 織物・紙布 04 ]



商品情報 ▲



SWT 30156



30156 ↑ ジョイント部拡大写真  
比較的ジョイントが目立ちやすい商品です。

織物・紙布

特殊掛率品

SWT 30157

不燃 準不燃 防火種別 1-3

2,450 円/m

D 2,670 円/m<sup>2</sup>

紙系壁紙

巾 92cm ▶○  
透湿

施工注意  
P.71 [ 織物・紙布 04 ]



商品情報 ▲

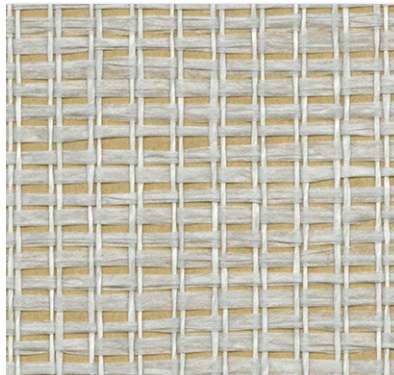


SWT 30157

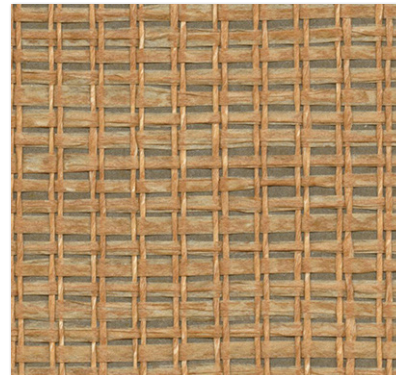


30156





SWT 30158 NEW



SWT 30159 NEW

特殊掛率品

SWT 30158・30159

準不燃 防火種別 2-3

2,600 円/m

D 2,830 円/m<sup>2</sup>

繊維系壁紙

巾 92cm ▶○  
透湿 ホツレ防止

施工注意

P.71 [ 織物・紙布 10 ]



商品情報 ▲



SWT 30160



SWT 30161



SWT 30162

特殊掛率品

SWT 30160～30162

不燃 準不燃 防火種別 1-3

2,700 円/m

D 2,940 円/m<sup>2</sup>

紙系壁紙

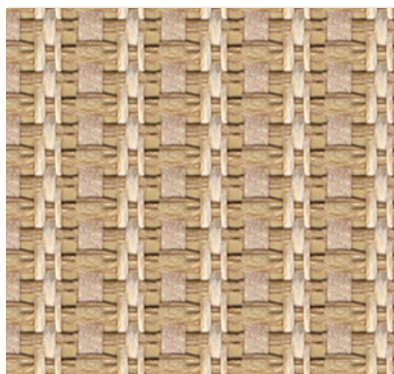
巾 92cm ▶○  
透湿

施工注意

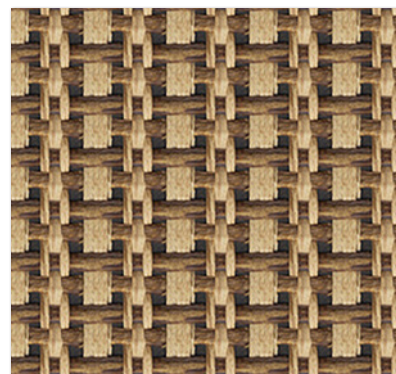
P.71 [ 織物・紙布 04 ]



商品情報 ▲



SWT 30163



SWT 30164

特殊掛率品

SWT 30163・30164

不燃 準不燃 防火種別 1-3

2,800 円/m

D 3,050 円/m<sup>2</sup>

紙系壁紙

巾 92cm ↓0.7 ↔1.1cm  
透湿

施工注意

P.71 [ 織物・紙布 04 ]



商品情報 ▲

織物・紙布



ふりまき素材

ふりまき素材







30171 30172



sw 30171 NEW



sw 30172 NEW

SW 30171・30172

不燃 準不燃 防火種別 1-6

3,500 円/㎡

3,790 円/㎡

無機質系壁紙 パルブロック  
巾 92.5cm ↓ 64 ↔ 92.5cm 防かび

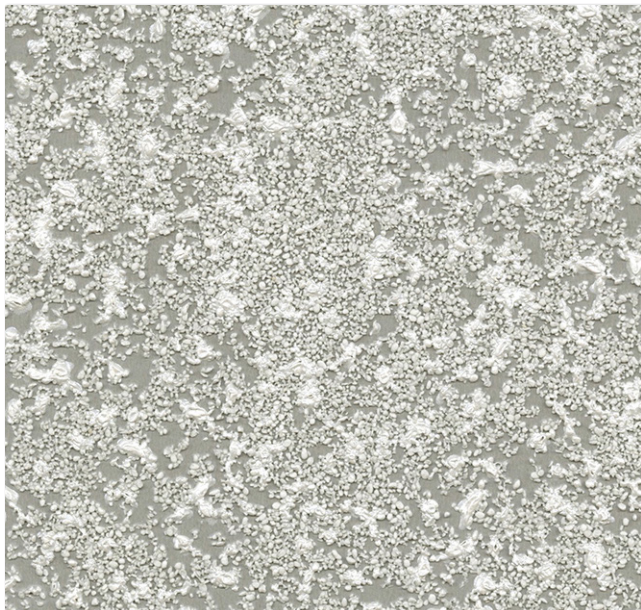
施工注意

P.71 [ ふりまき素材 02 ]

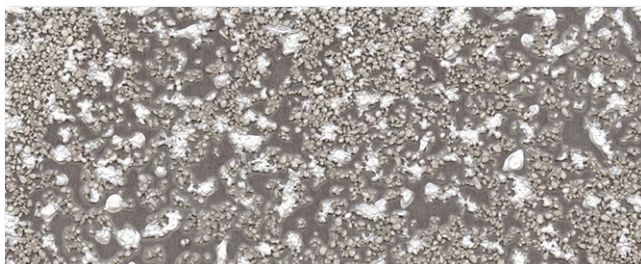


商品情報 ▲





sw 30173 **NEW**



sw 30174 **NEW**

**SW 30173・30174**

準不燃 防火種別 2-3

6,300 円/m

SS 6,740 円/m<sup>2</sup>

無機質系壁紙 パルブロック

巾93.5cm 高さ64 ⇔93.5cm 防かび

施工注意

P.71 [ ふりまき素材 02 ]



商品情報 ▲



30174





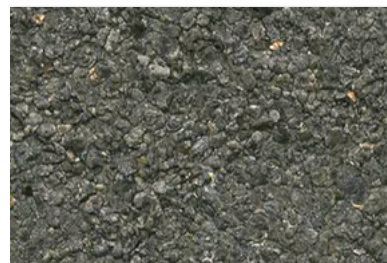
30175 奥壁 30158



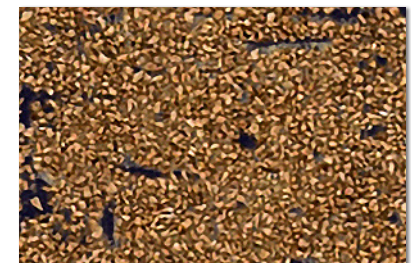
sw 30175



sw 30177



sw 30176



sw 30178

**SW 30175・30176**

不燃 準不燃 防火種別 1-6

4,800 円/㎡

SS 5,220 円/㎡

無機質系壁紙 蛭石(ひるいし)  
巾92cm ▶○ 防かび

施工注意  
P.71 [ ふりまき素材06 ]



商品情報 ▲

**SW 30177・30178**

準不燃 防火種別 2-3

4,900 円/㎡

SS 5,270 円/㎡

その他壁紙 コルク  
巾93cm ⇄64 ⇄93cm 無地張り可 防かび

施工注意  
P.71 [ ふりまき素材01 ]



商品情報 ▲





sw 30179 NEW



sw 30180 NEW

SW 30179・30180

不燃 準不燃 防火種別 1-6

3,200 円/m

□ 3,460 円/m<sup>2</sup>

無機質系壁紙 パルブロック

巾 92.5cm ↓40 ↔92.5cm 防かび

施工注意

P.71 [ ふりまき素材 02 ]



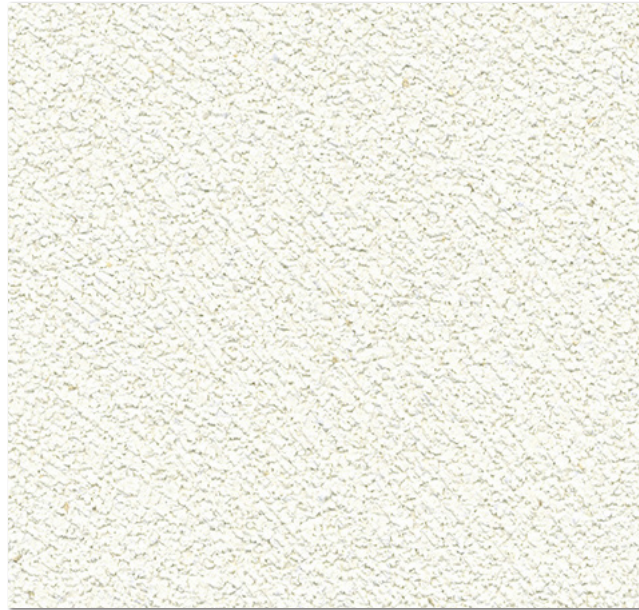
30180 ↑ジョイント部拡大写真  
比較的ジョイントが目立ちやすい商品です。



30180 奥壁 30209







sw 30181



sw 30182



sw 30184



sw 30183



sw 30185

SW 30181 ~ 30185

不燃 準不燃 防火種別 1-6

2,900 円/m

D 3,160 円/m<sup>2</sup>

無機質系壁紙  
珪藻土・バルブロック

巾 92cm ▶○  
吸放湿 透湿 防かび

施工注意  
P.71 [ ふりまき素材02 ]



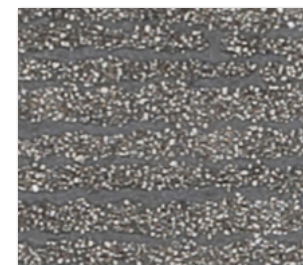
商品情報 ▲



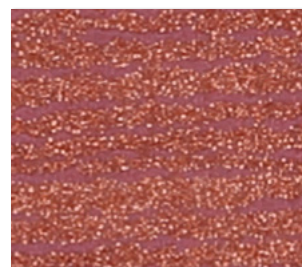
sw 30186



sw 30187



sw 30189



sw 30188



30187 ↑ ジョイント部拡大写真  
比較的ジョイントが目立ちやすい商品です。

SW 30186 ~ 30189

不燃 準不燃 防火種別 1-6

3,200 円/m

D 3,450 円/m<sup>2</sup>

無機質系壁紙  
バルブロック

巾 93cm ↓40.1 ↔46.5cm  
防かび

施工注意  
P.71 [ ふりまき素材02 ]



商品情報 ▲

ふりまき素材

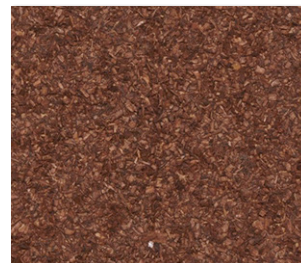




sw 30190



sw 30191



sw 30193



sw 30192

### SW 30190~30193

準不燃 防火種別 2-3

2,600 円/m

D 2,830 円/m<sup>2</sup>

その他壁紙  
木粉・木毛

巾 92cm ▶○  
防かび

施工注意  
P.71 [ ふりまき素材01 ]



商品情報 ▲



sw 30194



sw 30195



sw 30197 **NEW**



sw 30196

### SW 30194~30197

準不燃 防火種別 2-3

2,100 円/m

C 2,290 円/m<sup>2</sup>

その他壁紙  
もみ殻・木粉

巾 92cm ▶○  
防かび

施工注意  
P.71 [ ふりまき素材01 ]



商品情報 ▲





sw 30198



sw 30199



sw 30200

### SW 30198 ~ 30200

準不燃 防火種別 2-3

2,100 円/m

C 2,290 円/m<sup>2</sup>

その他壁紙  
もみ殻・木粉・藁

巾 92cm ▶○  
防かび

施工注意

P.71 [ ふりまき素材 01 ]



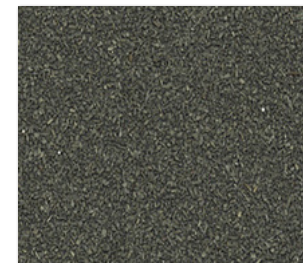
商品情報 ▲



sw 30201



sw 30202



sw 30203

### SW 30201 ~ 30203

不燃 準不燃 防火種別 1-3

1,300 円/m

AB 1,420 円/m<sup>2</sup>

紙系壁紙  
木粉・藁

巾 92cm ▶○  
吸放湿 透湿

施工注意

P.71 [ ふりまき素材 05 ]



商品情報 ▲

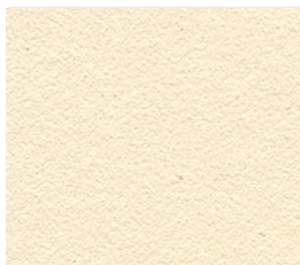




30207



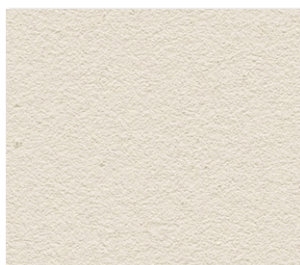
sw 30204



sw 30205



sw 30207



sw 30206

SW 30204 ~ 30207

不燃 準不燃 防火種別 1-1

1,300 円/m

ABI 1,420 円/m<sup>2</sup>

無機質系壁紙  
珪藻土

巾 92cm ▶◯  
透湿

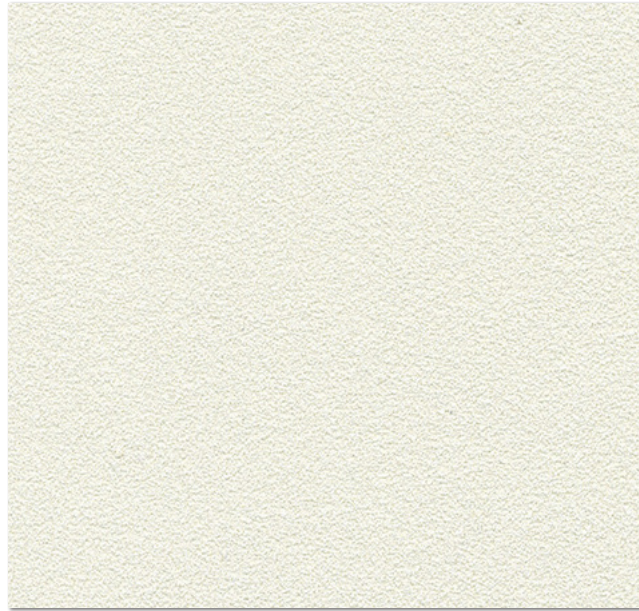
施工注意

P.71 [ ふりまき素材 03 ]



商品情報 ▲





sw 30208



sw 30209



sw 30211



sw 30210



sw 30212

SW 30208~30212

不燃 準不燃 防火種別 1-6

2,100 円/m

C 2,290 円/m<sup>2</sup>

無機質系壁紙  
珪藻土・寒水石

巾 92cm ▶○  
吸放湿 透湿 防かび

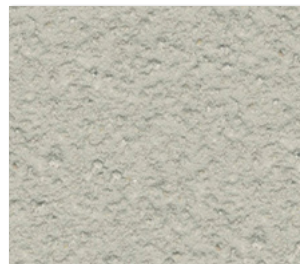
施工注意  
P.71 [ ふりまき素材 01 ]



商品情報 ▲



sw 30213



sw 30214



sw 30216 NEW



sw 30215



sw 30217 NEW

SW 30213~30217

不燃 準不燃 防火種別 1-1

1,300 円/m

AB 1,420 円/m<sup>2</sup>

無機質系壁紙  
寒水石・珪藻土

巾 92cm ▶○  
透湿

施工注意  
P.71 [ ふりまき素材 03 ]



商品情報 ▲

ふりまき素材









sw 30220



sw 30223



sw 30224



sw 30221 **NEW**



sw 30225 **NEW**



sw 30222 **NEW**

**SW 30220~30225**

不燃 準不燃 防火種別 1-6

3,200 円/m

□ 3,480 円/m<sup>2</sup>

無機質系壁紙 パルブロック・マイカ  
巾92cm ▶○ 防かび

施工注意

P.71 [ ふりまき素材02 ]

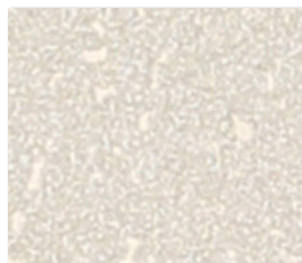


商品情報 ▲





sw 30226



sw 30227



sw 30228

SW 30226 ~ 30228

不燃 準不燃 防火種別 1-6

3,100 円/m

□ 3,340 円/m<sup>2</sup>

無機質系壁紙  
パルブロック

巾 93cm ↓ 40.3 ↔ 93cm  
防かび

施工注意  
P.71 [ ふりまき素材 02 ]



商品情報 ▲

※必ず巻末の「選択・施工上の注意」をご参照ください。



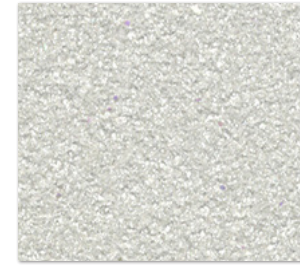




sw 30229



sw 30230



sw 30232



sw 30231



sw 30233

SW 30229~30233

準不燃 防火種別 2-1

3,400 円/m

S 3,700 円/m<sup>2</sup>

無機質系壁紙  
寒水石・レインボーグリッター

巾 92cm ▶○  
防かび

施工注意  
P.71 [ ふりまき素材01 ]



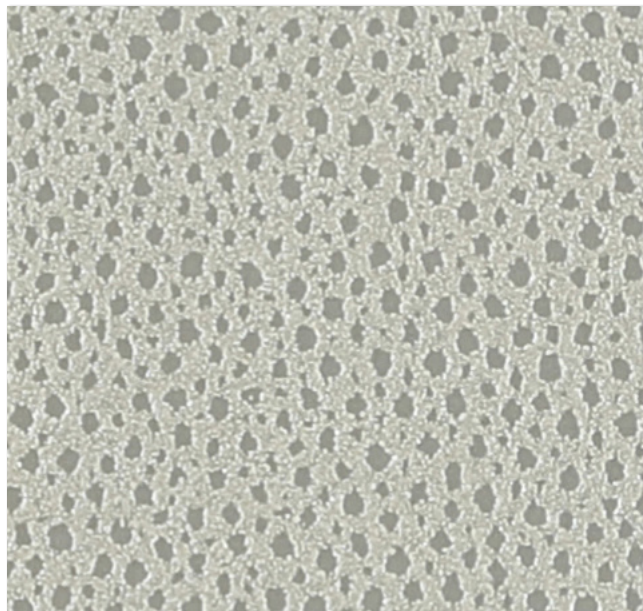
商品情報 ▲

※必ず巻末の「選択・施工上の注意」をご参照ください。

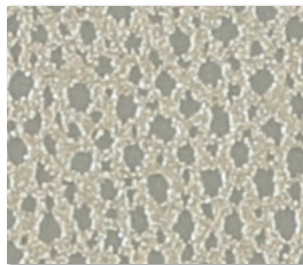


30230 30231 コーナー用クイックジョイナー STK13147

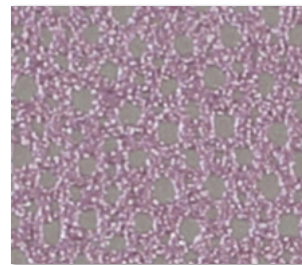




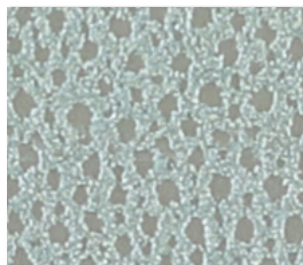
sw 30234



sw 30235



sw 30237



sw 30236

SW 30234 ~ 30237

不燃 準不燃 防火種別 1-6

5,100 円/m

SS 5,490 円/m<sup>2</sup>

無機質系壁紙  
パルブロック

巾 93cm ↓ 40 ↔ 46.6cm  
無地張り可 防かび

施工注意  
P.71 [ ふりまき素材 02 ]



商品情報 ▲

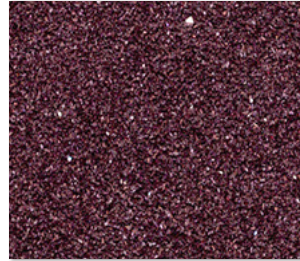
※必ず巻末の「選択・施工上の注意」をご参照ください。



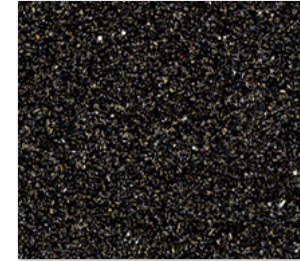




sw 30238



sw 30239



sw 30240

**SW 30238～30240**

準不燃 防火種別 2-3

4,300 円/m

S 4,680 円/m<sup>2</sup>

その他壁紙  
もみ殻・グリッター

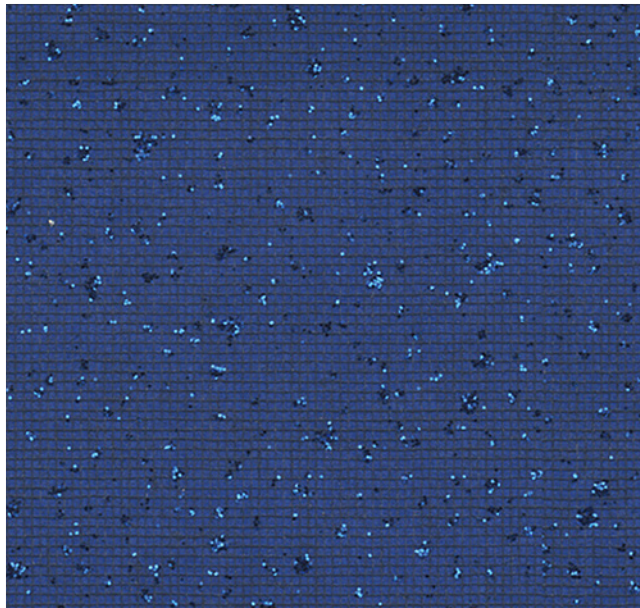
巾 92cm ▶○  
防かび

施工注意

P.71 [ ふりまき素材 01 ]



商品情報 ▲



sw 30241



sw 30242



sw 30243

**SW 30241～30243**

不燃 準不燃 防火種別 1-3

4,300 円/m

S 4,680 円/m<sup>2</sup>

紙系壁紙  
寒冷紗×グリッター

巾 92cm ▶○  
透湿 防かび

施工注意

P.71 [ ふりまき素材 04 ]



商品情報 ▲

ふりまき素材



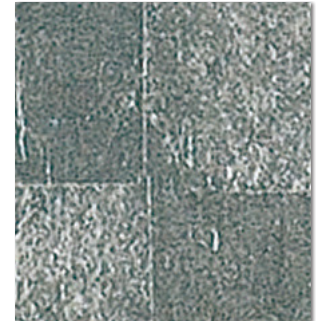




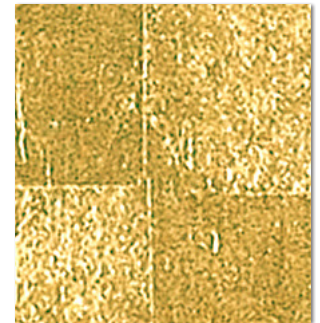


一枚一枚に宿る、箔職人の魂。

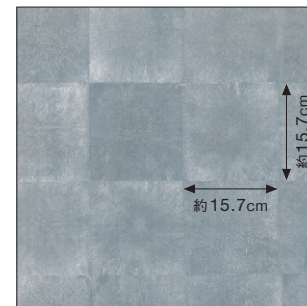
眩い光を放つ箔を、丹精込めて貼り上げる技術。  
贅をつくす空間に相応しい壁紙です。



SWT 30251



SWT 30252



30251

手貼り加工品のため、正確な柄合せはできません。

特殊掛率品

HAND  
MADE  
手加工品

SWT 30251・30252

準不燃 難燃 防火種別 2-2

99,500 円 本売り

SSJ 14,460 円/㎡

塩化ビニル樹脂系壁紙 金属箔  
巾 93cm × 7.4 m 巻

施工注意  
P.71 [ 箔 02 ]

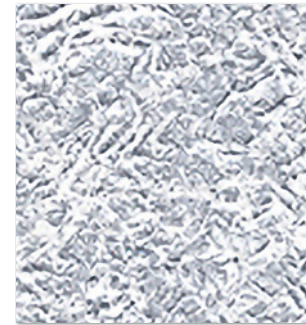


商品情報 ▲





SWT 30253 NEW



SWT 30254 NEW

特殊掛率品

SWT 30253・30254

不燃 準不燃 防火種別 1-6

3,700 円/m

S 4,030 円/m<sup>2</sup>

紙系壁紙 金属箔  
巾92cm ▶◀

施工注意  
P.71 [ 箔01 ]



商品情報 ▲

30253





30255 白壁 30204

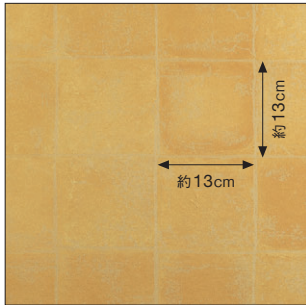
—— 無地(目地なし) ——



SWT 30255 NEW



SWT 30256 NEW



30255

特殊掛率品

SWT 30255

不燃 準不燃 防火種別 1-6

3,800 円/m

Ⓢ 4,140 円/m<sup>2</sup>

紙系壁紙 金属箔  
巾92cm ↓64.2 ↔92cm

施工注意  
P.71 [ 箱 01 ]



商品情報 ▲

特殊掛率品

SWT 30256

不燃 準不燃 防火種別 1-6

3,800 円/m

Ⓢ 4,140 円/m<sup>2</sup>

紙系壁紙 金属箔 無地(目地なし)  
巾92cm ▶○

施工注意  
P.71 [ 箱 01 ]



商品情報 ▲

箱



# クイックジョイナー

壁紙のジョイント部分をより美しく

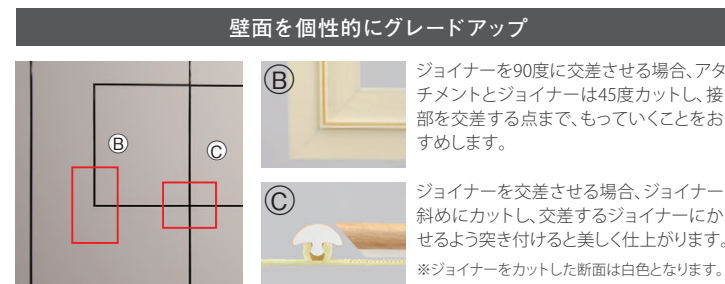
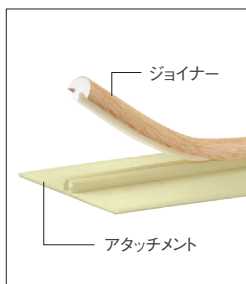
製品情報や  
施工動画は  
こちら▶▶▶



平面用クイックジョイナー STK13104  
壁 SW30003



コーナー用クイックジョイナー STK13161  
壁 SWT30154



1

割付けデザインに応じて壁面に  
墨出ししてください。



2

アタッチメントは鋏で簡単に切れ  
ます。



3

両面テープを剥がした後、下地に  
合った接着剤を塗布し、墨ライン  
に沿ってアタッチメントを取り付  
けます。



4

パテ処理をします。アタッチメン  
ト基部の厚みは0.6mmです。アタ  
ッチメントにはパテの付着を良く  
する細かい溝が付いています。



5

壁紙を張ります。



6

アタッチメントにジョイナーをロー  
ラーで押し込みます。ジョイナー  
はカッターで切れます。接合部分  
には接着剤の併用をおすすめします。

施工手順

クイックジョイナー



シート貼り仕上げ 表装材サンプル



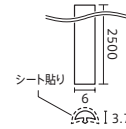
ライト 木目    ナチュラル 木目    ミディアム 木目    ダーク 木目    ホワイト    パールグレイ    グレー    ネオ ブラック    ピンク    オレンジ    グリーン    メタリックシルバー    メタリックゴールド

平面用ジョイナー シート貼り仕上げ 2500

標準価格:600円/本

寸法:巾6mm×長2500mm×高3.7mm  
材質:ABS樹脂/シート貼り

STK 13112・13113は表面保護のためマスキングが付いています。施工完了後に剥がしてください。



平面用アタッチメント 2500・1220

STK 13114    標準価格:350円/本

寸法:巾30mm×長2500mm×高2.6mm  
材質:塩化ビニル樹脂



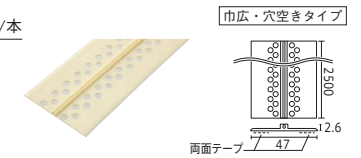
STK 13136    標準価格:250円/本

寸法:巾30mm×長1220mm×高2.6mm  
材質:塩化ビニル樹脂

平面用アタッチメント 巾広・穴空きタイプ 2500

STK 13115    標準価格:600円/本

寸法:巾47mm×長2500mm×高2.6mm  
材質:塩化ビニル樹脂

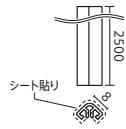


コーナー用ジョイナー シート貼り仕上げ 2500

標準価格:1,000円/本

寸法:巾8mm・8mm×長2500mm  
材質:ABS樹脂/シート貼り

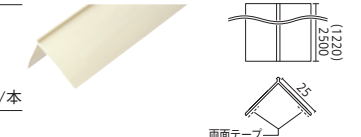
STK 13154・13155は表面保護のためマスキングが付いています。施工完了後に剥がしてください。



コーナー用アタッチメント 2500・1220

STK 13129    標準価格:550円/本

寸法:巾25mm・25mm×長2500mm  
材質:塩化ビニル樹脂



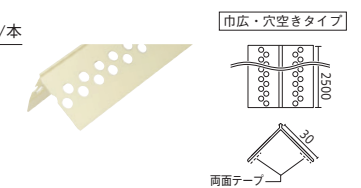
STK 13142    標準価格:350円/本

寸法:巾25mm・25mm×長1220mm  
材質:塩化ビニル樹脂

コーナー用アタッチメント 巾広・穴空きタイプ 2500

STK 13130    標準価格:730円/本

寸法:巾30mm・30mm×長2500mm  
材質:塩化ビニル樹脂



表示価格は全て消費税および工事費別です。施工費は壁紙と異なります。表装材サンプルは加工によって柄の見え方が異なる場合がございます。印刷の都合上、実際の商品と色が異なる場合がございます。ご了承ください。



# 選択・施工上の注意

商品情報の **施工注意** に従って、**A** **B** **C** の3項目を必ずご確認ください。

## A 壁紙全点共通の注意事項

### 選択上の注意

- 素材壁紙、及び一部のビニル壁紙は施工難度が高いため、施工費が割増しになる場合があります。
- 素材壁紙は特性上、付着した水分による変色・変質が生じるおそれがあるため、水廻りなどの使用はおすすめしません。
- 素材壁紙は特性上、商品の色に差が生じることがあります。

### 施工時

- 下地は平滑にし変色を避けるため、シーラー処理は必ず行ってください。特にコンクリートや合板下地の場合、水やアクを防ぐためシーラー処理は重要です。
- パテは下地材と同色のものを使用してください。厚みが薄い商品や色の白い商品には特に注意が必要です。
- 石膏ボード表面層を切り込まないように下敷きテープを使用してください。切り込みは目スキの原因となります。
- 施工中、施工後とも、冷暖房などによる急激な乾燥は避けてください。目スキの原因となります。
- 折りジワについて注意文がある商品は、取り扱いに注意が必要です。折りジワが付くと修復出来ない場合もあります。詳しくは、P.75「折りジワについて」をご確認ください。
- オープンタイムは温度や湿度に影響を受けますので、現場環境に合わせて調節してください。
- 3巾施工以降のクレームはお受け出来ない場合があります。

### 施工後

- 直射日光が当たると、紫外線により色褪せがしやすくなります。カーテンなどで直射日光を避けるよう心掛けてください。

## 商品情報

### SWT 30151・30152

準不燃 防火種別 2-3

3,900 円/m

4,240 円/m<sup>2</sup>



商品情報 ▲

繊維系壁紙

巾 92cm ▶ ◯ ホツレ防止

施工注意

P.71 [ 織物・紙布 03 ]

## B 素材別 共通の注意事項

各素材の注意事項は下記をご参照ください。

和紙・紙  
コットンソフィーナ | P.72 へ  
オレフィン

織物・紙布  
箱 | P.73 へ

ふりまき素材 | P.74 へ

## C 個別 の注意事項

素材別の注意事項に加えて、商品個別に注意すべき内容を記載しています。素材別注意事項内の該当個別番号をご確認ください。



商品情報の **施工注意** に従って、**A B C** の3項目を必ずご確認ください。

## 和紙・紙

### **B** 共通の注意事項 (和紙・紙)

#### 選択上の注意

- 素材の特性上、ジョイント部に色差や風合い差が生じることがあります。
- 水が直接かかる場所への使用は避けてください。
- 強い摩擦や湿気を含むものの長時間の接触は、色落ちまたは色移りの原因となりますので十分にご確認ください。

#### 施工時

- 糊は濃いめに、塗布量は多めにして相剥ぎを防いでください。
- 表面に糊が付着しないようご注意ください。表面に糊が付着した場合は、固く絞ったスポンジで軽く拭き取ってください。
- 糊付け後は折りジワが付かないように大きなたたみ、重ね置きはしないでください。
- オープンタイムは10分が目安です。長時間おくと相剥ぎや目スキの原因となります。
- 撫で付けは柔らかい刷毛を使用してください。金ペラや硬いローラーは使用しないでください。壁紙表面の毛羽立ちや色落ちの原因になります。
- 鋭い薄刃のカッターを使用してください。
- カッターの刃は15~20°の角度を保ってカットすると、繊維が毛羽立たず比較的きれいに仕上がります。
- フリージョイントの和紙壁紙は、目スキが気になる場合3mm程度の重ね張りをおすすめします。
- 粘着テープの使用は避けてください。

#### 施工後

- 張り替え等で剥がす際は、表面にたっぷり水打ちをして裏打ち紙にまで湿り気を与える、または剥がし剤を使用すると比較的剥がしやすくなります。

### **C** 個別の注意事項 (和紙・紙)

和紙・紙 01 | ■ 漉込んでいる素材が落ちやすいので、お取り扱いご注意ください。

和紙・紙 02 | ■ 商品の特性上、柄合せはできません。見え方にばらつきがあり、均一でない味わいがあります。

和紙・紙 03 | ■ 和紙壁紙は自然素材を漉いて作られています。素材にばらつきがあり、それゆえに味わいを持った壁紙になっています。  
■ 手加工の風合いを再現したプリントパターンのため、ジョイント部の柄は合いません。  
■ 強い摩擦や湿気を含むもので擦ると、色落ちの原因となりますので十分にご確認ください。

和紙・紙 04 | ■ 和紙壁紙は自然素材を漉いて作られています。素材にばらつきがあり、それゆえに味わいを持った壁紙になっています。  
■ 強い摩擦や湿気を含むもので擦ると、色落ちの原因となりますので十分にご確認ください。

和紙・紙 05 | ■ 和紙壁紙は自然素材を漉いて作られています。素材にばらつきがあり、それゆえに味わいを持った壁紙になっています。  
■ 楮の染め色や大きさにばらつきがあり、ジョイント部が目立つ場合があります。  
■ 商品の特性上、柄合せはできません。  
■ 強い摩擦や湿気を含むもので擦ると、色落ちの原因となりますので十分にご確認ください。

和紙・紙 06 | ■ 素材にばらつきがあり、ジョイント部が目立つ場合があります。  
■ 強い摩擦や湿気を含むもので擦ると、色落ちの原因となりますので十分にご確認ください。  
■ 表面をローラーで強く擦ると光沢感にムラが生じることがあります。ローラーを使用される場合はあて布をして軽く掛けてください。

和紙・紙 07 | ■ 繊維の粗密が特徴の商品です。それにより色ムラが目立つ場合があります。  
■ 素材にばらつきがあり、ジョイント部が目立つ場合があります。  
■ 2巾を施工しジョイント部で色差が気になる場合、リパース施工で色差が緩和されることがあります。  
■ 強い摩擦や湿気を含むもので擦ると、色落ちの原因となりますので十分にご確認ください。  
■ 表面をローラーで強く擦ると光沢感にムラが生じることがあります。ローラーを使用される場合はあて布をして軽く掛けてください。

和紙・紙 08 | ■ 天然素材のばらつきにより、インクだまりや色ムラが目立つ場合があります。  
■ 商品の特性上、柄合せはできません。見え方にばらつきがあり、均一でない味わいがあります。  
■ 左右差が出やすい商品です。リパース施工をおすすめします。  
■ マイカは天然鉱物のため、稀に石のかけらが混入しています。突起し引っかかりの原因になるおそれがあるため、施工後除去してください。

## コットンソフィーナ

### **B** 共通の注意事項 (コットンソフィーナ)

#### 施工時

- 濃いめの糊(エチレン酢ビ系接着剤)で施工してください。
- 表面に糊が付着しないようご注意ください。表面に糊が付着した場合は、すぐにきれいな布で軽く拭き取ってください。
- 糊付け後は折りジワが付かないように大きなたたみ、重ね置きはしないでください。
- オープンタイムは5~10分が目安です。
- 鋭い薄刃のカッターを使用してください。

コットンソフィーナに **C** (個別の注意事項) はありません。

## オレフィン

### **B** 共通の注意事項 (オレフィン)

#### 施工時

- オープンタイムは10分が目安です。長めに取るとコシの弱化が発生し施工がしにくくなります。

オレフィンに **C** (個別の注意事項) はありません。



商品情報の **施工注意** に従って、**A B C** の3項目を必ずご確認ください。

## 織物・紙布

### B 共通の注意事項（織物・紙布）

#### 選択上の注意

- 素材の特性上、ジョイント部に色差や目曲がりが生じるにより柄が合わないことがあります。
- 水が直接かかる場所への使用は避けてください。表面に汚れが付着すると、取り除けない場合があります。
- 織物・紙布壁紙に表記のリピートは標準寸法であり、誤差が生じます。

#### 施工時

- 糊は濃いめに、塗布量は多めにして相剥ぎを防いでください。
- 表面に糊が付着しないようご注意ください。表面に糊が付着した場合は、すぐにきれいな布で軽く拭き取ってください。
- 糊付け後は折りジワが付かないように大きくたたみ、重ね置きはしないでください。
- 撫で付けは柔らかい刷毛を使用してください。金ペラや硬いローラーは使用しないでください。
- 出隅の撫で付けや入隅の押し込みは丁寧に行ってください。
- 鋭い薄刃のカッターを使用してください。
- カッターの刃は15～20°の角度を保ってカットすると、繊維が毛羽立たず比較的きれいに仕上がります。
- 重ね切りする際は、長定規を使用してください。面でしっかり押さえることで壁紙の伸び・タルミが発生しにくくなり、乾燥した後の目スキ防止になります。

### C 個別の注意事項（織物・紙布）

織物・紙布 01	<ul style="list-style-type: none"><li>■ ホツレ防止加工を施しておりますが、製法上完全に防止することはできません。</li><li>■ オープンタイムは10分が目安です。長時間おくと相剥ぎや目スキの原因となります。</li></ul>
織物・紙布 02	<ul style="list-style-type: none"><li>■ ホツレ防止加工を施しておりますが、製法上完全に防止することはできません。</li><li>■ 横段柄のため、柄合せが出来ません。</li><li>■ オープンタイムは10分が目安です。長時間おくと相剥ぎや目スキの原因となります。</li></ul>
織物・紙布 03	<ul style="list-style-type: none"><li>■ ホツレ防止加工を施しておりますが、製法上完全に防止することはできません。</li><li>■ ジョイントが目立ちやすい商品です。底目地仕上げまたは、クイックジョイナーを使用するときれいに仕上がります。</li><li>■ オープンタイムは10分が目安です。長時間おくと相剥ぎや目スキの原因となります。</li></ul>
織物・紙布 04	<ul style="list-style-type: none"><li>■ オープンタイムは10～15分が目安です。長時間おくと相剥ぎや目スキの原因となります。</li></ul>
織物・紙布 05	<ul style="list-style-type: none"><li>■ ホツレ防止加工を施しておりますが、製法上完全に防止することはできません。</li><li>■ オープンタイムは10～15分が目安です。長時間おくと相剥ぎや目スキの原因となります。</li></ul>
織物・紙布 06	<ul style="list-style-type: none"><li>■ ホツレ防止加工を施しておりますが、製法上完全に防止することはできません。</li><li>■ 比較的ジョイントが目立ちやすい商品です。白糸が目立つ場合は黒ペンで補修すると目立ちにくくなります。</li><li>■ フリンジは商品端の片側のみにあります。</li><li>■ フリンジ部分は糊付け機で糊が付きません。</li><li>■ フリンジを引っ張ってしまうと壁紙が剥がれやすくなります。裏打ち紙のない部分に接着剤を塗り、接着を強化することをおすすめします。</li><li>■ 表面に汚れが付着すると、取り除けない場合があります。特に糊汚れは白く目立ちやすいのでご注意ください。</li><li>■ オープンタイムは10分が目安です。長時間おくと相剥ぎや目スキの原因となります。</li><li>■ 強い摩擦や湿気を含むもので擦ると、色落ちまたは色移りの原因となりますので十分にご確認ください。</li></ul>

織物・紙布 07	<ul style="list-style-type: none"><li>■ ホツレ防止加工を施しておりますが、製法上完全に防止することはできません。</li><li>■ 比較的ジョイントが目立ちやすい商品です。白糸が目立つ場合は黒ペンで補修すると目立ちにくくなります。</li><li>■ フリンジ施工を想定した商品ではありません。</li><li>■ フリンジ施工した場合、防火性能は認定されません。</li><li>■ 表面に汚れが付着すると、取り除けない場合があります。特に糊汚れは白く目立ちやすいのでご注意ください。</li><li>■ オープンタイムは10分が目安です。長時間おくと相剥ぎや目スキの原因となります。</li><li>■ 強い摩擦や湿気を含むもので擦ると、色落ちまたは色移りの原因となりますので十分にご確認ください。</li></ul>
織物・紙布 08	<ul style="list-style-type: none"><li>■ ホツレ防止加工を施しておりますが、製法上完全に防止することはできません。</li><li>■ タテ整経商品はヨコ糸が無いことから折りジワが付くため、取り扱いには十分にご確認ください。</li><li>■ オープンタイムは10分が目安です。長時間おくと相剥ぎや目スキの原因となります。</li></ul>
織物・紙布 09	<ul style="list-style-type: none"><li>■ ホツレ防止加工を施しておりますが、製法上完全に防止することはできません。</li><li>■ タテ整経商品はヨコ糸が無いことから折りジワが付くため、取り扱いには十分にご確認ください。</li><li>■ オープンタイムは10分が目安です。長時間おくと相剥ぎや目スキの原因となります。</li><li>■ 撫で付けは柔らかい刷毛を使用し、強く擦らないでください。</li></ul>
織物・紙布 10	<ul style="list-style-type: none"><li>■ 素材にばらつきがあるため、色ムラが目立つ場合があります。</li><li>■ ホツレ防止加工を施しておりますが、製法上完全に防止することはできません。</li><li>■ オープンタイムは10分が目安です。長時間おくと相剥ぎや目スキの原因となります。</li></ul>

## 箔

### B 共通の注意事項（箔）

#### 選択上の注意

- 素材の特性上、ジョイント部に色ムラが生じることがあります。
- 金属板等非吸水性の下地には施工しないでください。
- 水が直接かかる場所への使用は避けてください。さびや変色の原因になります。

#### 施工時

- 商品の厚みが薄いため、下地は十分に平滑にしてください。
- 変色を避けるため、シーラー処理は必ず行ってください。
- 表面に糊が付着しないようご注意ください。表面に糊が付着した場合は、きれいな布で素早く拭き取ってください。
- 糊付け後は折りジワが付かないように大きくたたみ、重ね置きはしないでください。
- 撫で付けは柔らかい刷毛で行い、横方向に強くしごかないでください。表面を強く擦ると光沢感にムラが生じることがあります。
- 撫で付けで壁紙がたわんだ際などにシワが付かないようご注意ください。素材の特性上、シワが付くと元に戻りません。
- 金ペラや硬いローラーは使用しないでください。
- 鋭い薄刃のカッターを使用してください。
- カッターの刃の角度は15～20°の角度を保ってカットすると、比較的ジョイント部が目立ちにくく仕上がります。

### C 個別の注意事項（箔）

箔 01	<ul style="list-style-type: none"><li>■ 糊は濃いめに、塗布量は多めにしてください。場合によりエチレン酢ビ系接着剤を10～20%混入してください。</li><li>■ オープンタイムは5～10分が目安です。素材の特性上、エアや水分が抜けにくく、低温時にふくれが生じることがあります。低温時に施工する場合、オープンタイムは長めにとってください。</li></ul>
箔 02	<ul style="list-style-type: none"><li>■ 手貼り加工品のため、正確な柄合せはできません。</li><li>■ オープンタイムは5分が目安です。</li><li>■ 汗や糊が付くと変色することがあります。付いたら水を含んだタオルで拭き取り、残った水分をよく絞ったタオルで拭き取ってください。</li></ul>



商品情報の **施工注意** に従って、**A B C** の3項目を必ずご確認ください。

## ふりまき素材

### B 共通の注意事項 (ふりまき素材)

#### 選択上の注意

- 素材の特性上、ジョイント部に色差が生じることがあります。
- 施工時または施工後に素材が落ちることがあります。
- 水が直接かかる場所への使用は避けてください。

#### 施工時

- 糊は濃いめに、塗布量は多めにして相剥ぎを防いでください。
- 表面に糊が付着しないようご注意ください。表面に糊が付着した場合は、固く絞ったスポンジで叩くようにした後、乾いた布で丁寧に拭き取ってください。糊汚れがあると変色の原因になります。
- 糊付け後は折りジワが付かないように大きなたみ、重ね置きはしないでください。
- ふりまき素材壁紙は水分を含むと柔らかくもろくなります。糊付け後はゆっくり伸ばしてください。天井への施工は破損したり素材が落ちてしまう可能性がありますので十分ご注意ください。
- 撫で付けは柔らかい刷毛を使用してください。金ペラや硬いローラーは使用しないでください。
- カッターの刃は常に鋭利な状態で使用してください。

#### 施工後

- 張り替え等で剥がす際は、表面にたっぷり水打ちをして、裏打ち紙にまで湿り気を与える、または剥がし剤を使用すると比較的剥がしやすくなります。

### C 個別の注意事項 (ふりまき素材)

ふりまき素材 01	<ul style="list-style-type: none"> <li>■ オープンタイムは夏期5～15分、冬期25～35分が目安です。長時間おくと相剥ぎや目スキ、また素材が落ちやすくなる原因となります。</li> </ul>
ふりまき素材 02	<ul style="list-style-type: none"> <li>■ オープンタイムは夏期5～15分、冬期25～35分が目安です。長時間おくと相剥ぎや目スキ、また素材が落ちやすくなる原因となります。</li> <li>■ 糊が馴染むまでは固く感じます。冬期は室温を上げて施工してください。</li> </ul>
ふりまき素材 03	<ul style="list-style-type: none"> <li>■ 折りグセが付かないように両手で持つようにして、4つ折りは絶対にしないでください。施工時に折りグセ部分の塗膜が剥がれることがあります。</li> <li>■ オープンタイムは夏期10～20分、冬期25～35分が目安です。長時間おくと相剥ぎや目スキの原因となります。</li> </ul>
ふりまき素材 04	<ul style="list-style-type: none"> <li>■ オープンタイムは夏期10～20分、冬期25～35分が目安です。長時間おくと相剥ぎや目スキの原因となります。</li> </ul>
ふりまき素材 05	<ul style="list-style-type: none"> <li>■ オープンタイムは夏期10～20分、冬期25～35分が目安です。長時間おくと相剥ぎや目スキの原因となります。</li> <li>■ 2巾を施工しジョイント部で色差が気になる場合、リバース施工で色差が緩和されることがあります。</li> </ul>
ふりまき素材 06	<ul style="list-style-type: none"> <li>■ 素材の特性上、折りジワが付くと元には戻りません。</li> <li>■ オープンタイムは夏期5～15分、冬期25～35分が目安です。長時間おくと相剥ぎや目スキ、また素材が落ちやすくなる原因となります。</li> <li>■ 撫で付け・ジョイント部は柔らかい刷毛、または指で押さえてください。</li> </ul>

## 表示記号について

見本生地

SWT 00000 --- 2

11

1 --- 特殊掛率品

2 --- SWT 00000

3 --- 不燃 準不燃 防火種別 1-3

4 --- 2,450 円/m

5 --- D 2,670 円/m<sup>2</sup>

6 --- 紙系壁紙

7 --- 麻入り

巾 92cm ▶○ --- 8

透湿 ----- 9

施工注意

P.71 [ 織物・紙布 04 ] --- 10

商品情報 ▲

#### 1 特殊掛率品

販売掛率が特殊な商品に表示しています。

#### 2 商品番号

ご採用の際は、「SW00000番」「SWT00000番」等とご指定ください。

#### 3 防火性能

取得している防火性能および防火種別を表示しています。詳しくは、別冊資料(防火について)をご参照ください。

**不燃** 不燃石膏ボード(厚さ12mm以上)に施工した場合に不燃認定となる商品です。

**不燃** 不燃石膏ボードを除く、不燃材料に施工した場合に不燃認定となる商品です。

#### 4 価格

#### 5 価格ランク／平米価格

詳細は右記をご覧ください。

#### 6 材料区分

材料区分を表示しています。詳しくは、別冊資料(防火について)をご参照ください。

#### 7 素材名

使用している素材を表示しています。

#### 8 有効巾／リピート

巾は商品の有効巾を表しています。必ず有効巾で施工してください。リピートは施工の際の目安とお考えください。

▶○ ... このマークが付いている商品は、施工の際柄合せは不要です。

無地張り可 ... 柄合せしなくてもジョイント部が目立ちにくい商品に表記しています。柄合せの方がより美しく仕上がります。

#### 9 機能性

機能についての詳細は別冊資料(機能説明)をご参照ください。

#### 10 施工注意

表記のある頁の注意事項を必ずご確認ください。

#### 11 QRコード

QRコードを読み込むと、当該商品などの詳細をご覧いただけます。  
※QRコードは(株)デンソーウェーブの登録商標です。

価格ランクとは、平米価格の下一桁を繰り上げ、省いたものです。

価格ランク	材料価格 / m <sup>2</sup>
SS	5,001円 ~
S	3,501円 ~ 5,000円
D	2,501円 ~ 3,500円
C	2,001円 ~ 2,500円
B	1,501円 ~ 2,000円
AB	1,201円 ~ 1,500円

平米価格は有効巾によって異なります。この見本帳の表示価格は希望小売価格です。消費税は含みません。



# 壁紙 お取り扱いについて

## ご確認ください

### 商品受領時のお願い

受領時には納品書と商品現品を確認してください。万一ご注文と違う品番や規格外の商品が納入された場合は、購入先へご連絡ください。

### ご一読ください

商品のスペック下部に、商品選択・施工に関する注意事項を記載した頁への誘導を表示しております。施工上の注意に準じて施工してください。

### 副資材について

パテ・シーラー・糊は、必ず壁紙施工専用用品をご使用ください。専用用品以外のものを使用すると、目スキ、ふくれを発生させることがあります。副資材メーカーの施工要領・取扱い注意事項を必ずご一読ください。

### 品番とロット番号の確認

商品ラベルに記載されている品番・ロット・数量をご確認の上、施工を始めてください。同一壁面上は、同ロットで糊付けした順に仕上げてください。順番を間違えると色ムラを発生させることがあります。

## 荷扱い・保管時のお願い

### 無理な運搬はしない

ロール状に巻かれた壁紙は重量物となるため、人力で取扱われる際には十分な安全確保をし、腰痛などの原因となる無理な運搬はしないでください。

### 高所から落とさない

商品は、トラックの荷台などの高い所から落とさないでください。

### 保管はタテ積み

商品の保管はタテ積みをお願いします。ヨコ積みや井桁積みはしないでください。商品によっては置き跡が残るおそれがあります。

### 保管上のご注意

保管場所は、火気・水・湿気・直射日光を避けてください。また、商品を地面へ直に置いて保管しないでください。

## 壁紙選択上のご注意

### 防火性について

建物の内装仕上げについては、建築基準法による防火上の基準が設けられています。防火性能は、下地基材と防火認定材料の組み合わせ及び施工方法によって変わりますので、詳しくは価格表の防火性能欄をご覧ください。

### 機能性壁紙について

機能性壁紙をご利用の際は、それぞれの特徴や注意点をご理解の上、ご使用ください。

### 柄合せ商品について

柄合せの必要な商品は、無地よりも要尺が多くなりますのでご注意ください。見本帳などの「柄リポート」表示を参考に柄合せしてください。柄リポート表示は理論値であり、若干の誤差が生じます。施工の際は、柄を目視で合わせてください。

### 壁紙の柄の見え方について

壁紙は同じ柄の繰り返しで作られているため、光の当たり方・見る角度などによって柄の繰り返しが目立つ場合があります。あらかじめご了承ください。ベース原反に着色していない商品はジョイントが白く目立つ場合があります。特に濃色の商品は目立ちやすいためご注意ください。施工時カッターが斜めに入ると白いラインが目立ちやすくなるため、切り口が必ず垂直になるようにご注意ください。

### 使用環境について

高温、多湿、水漏れの環境や、屋外での使用は避けてください。

### 施工費について

商品の施工難易度の違いや現場の状況に応じて施工費が割増しになる場合があります。あらかじめ商品の特性や現場の状況などを確認の上、商品選択をお願いします。

## 下地の調整

### 下地の平滑仕上げ

施工後の不陸・変色の原因となるネジ・釘類は、突起を完全に沈めてサビ止めをしてください。壁紙だけで下地の不陸を防ぐことはできません。天井や間接照明付近など、使用環境によって下地の不陸（段差、パテ跡、釘跡、糊ダマリなど）が目立つ場所がございます。特に表面がフラットな商品や薄手の商品は下地の影響を受けやすいため、入念に下地処理を行い施工してください。下地に配慮した施工を行うため、施工費が割増しになる場合がございます。

### 下地に応じたシーラー処理を

木質系、合板下地、コンクリート下地、モルタル下地に直接施工すると、壁紙にシミや変色が発生することがあります。シーラーで下地処理をしてください。シーラーは壁紙の接着不良や変色を防ぎます。

### 下地と同色のパテを使用

施工後、下地の色が透けて見える場合がありますので、パテは下地と同色のものをご使用ください。

### 下地は乾燥させてから

パテやシーラー処理、モルタル下地、コンクリート下地に直張りする場合、下地が十分に乾燥（水分率11%以下）してから施工を始めてください。湿気を帯びていると、壁紙の変色・剥がれ・かびを発生させることがあります。

### 塗料が下地に付着していると

窓枠・扉枠の塗料（ペンキ、オイルステイン）が下地に付着している場合は、必ずシーラー処理をしてください。変色や剥がれ、目スキを防ぎます。

### リフォーム時

張り替え時、以前張られていた壁紙の裏打ち紙が残っている場合、残った裏打ち紙は完全に剥がしてから張ってください。そのまま施工すると、目スキや浮きを発生させます。

## 施工糊

### 糊メーカーの注意事項を確認

施工糊の希釈は、糊メーカーの指定割合を守ってください。塗布量は140～160g/m<sup>2</sup>を目安とし、均一に塗布してください。塗布量の不足は、壁紙の相剥ぎや接着不良を発生させます。下地の種類と状態、温度、湿度に合わせてエチレン酢ビ系接着剤などを適量添加してください。

### 糊付け後の注意

壁紙を糊付け後、きつく折りたたんだり、湾曲部に荷重がかからないようにしてください。折りジワが付くと元に戻らない場合もあります。

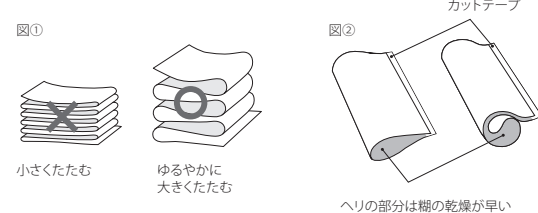
## 折りジワについて

折りジワについて注意文がある商品は、取り扱いに注意が必要です。折りジワが付くと元に戻らない場合もあります。

### 糊付け後の折りジワを防ぐポイント

- ① 重ねる枚数を制限する  
ゆるやかに大きくたたみ、重ねも2～3枚以内にしてください。(図①)
- ② 壁紙を巻く  
壁紙に糊付けした後、壁紙をたたまないでヘリにカットテープ（養生用プラスチックテープ）を付け、頭としりをこのテープを挟んで合わせてふわっと置き、重ね置きをしないでください。(図②)  
長さのあるものは同様にした上で軽く巻き、必要なオープンタイムをとってください。その際、重ね置きはしないでください。
- ③ 壁紙をプラスチックの袋などに入れる  
糊付け後の壁紙は、プラスチックの袋や容器に入れて乾燥があまり早く進まないようにオープンタイムを取るのが最良の方法です。

### 糊付け後のたたみ方



参考資料：壁装施工団体協議会発行「素晴らしい壁紙に素晴らしい技術」

### 壁紙は伸び縮みします

壁紙に糊付け後、室内環境及び壁紙の品種に応じたオープンタイム（養生時間）を取ってください。適切なオープンタイムは施工を容易にするとともに、ふくれや目スキの発生を防ぎます。

### 付着した糊や汚れの処理

壁紙の表面や廻り縁等に糊・汚れ等が付かないように注意してください。付着した場合は、素材に応じて拭き取り方に注意し直ちに拭き取ってください。糊が付着したままで放置するとかびや変色の原因になります。詳しくは各素材の施工上の注意をご確認ください。



## 張り付け

### 有効巾について

壁紙は必ず見本帳に表示している有効巾でご使用ください。重ねしるは有効巾に含まれません。有効巾以外での使用は左右の色違いを発生させます。

### 張り出し確認

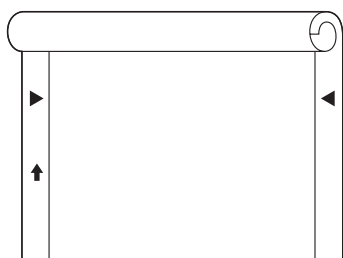
壁紙を2巾張った後、商品に問題がないことを確認した上で作業を続行してください。問題のある場合には販売店までご連絡ください。3巾以降の作業が進行した場合、施工費賠償につきましては原則としてお受けいたしかねますのでご了承ください。

### ジョイント位置について

ジョイント位置は、端部同士で施工してください。壁紙の端部と壁紙の中央部でジョイントした場合には色差が生じることがあります。天地左右を確認の上、同一方向で施工してください。方向の違う施工や部分補修など一部のみ異なる施工は色違いが起こりやすいためご注意ください。また、描写が細かい等デザインの特長上、ジョイント部を正確に合わせる事が難しい場合がございます。お好みおきください。

### ジョイントマーク・天地マーク

- ▶ ジョイントマークは壁紙の両端にございます。
- ↑ 天地マークは壁紙の片端または裏面に入っています。



※商品の特長上、ジョイントマーク・天地マークが無い場合があります。

### 柄合せについて

ジョイントマークを目安に柄を合わせて施工してください。柄合せの必要な商品は、見本帳にリピートを表示しています。柄リピート表示は理論値であり、若干の誤差が生じます。施工の際は、柄を目視で合わせてください。柄合せの必要な商品は、無地よりも要尺が多くなりますのでご注意ください。「無地張り可」と表示のある場合は、柄合せする方がより美しく仕上がりますが、柄合せしなくてもジョイント部が目立ちにくいタイプです。

### カットに地べらを使わない

地べらを使った重ね切りは避け、必ず定規をご使用ください。地べらを使うと切り口が斜めになり目スキの原因となります。

### ローラーがけは力まずに

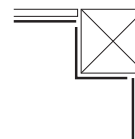
ローラーがけは、強くかけ過ぎないでください。クセが残ったり、光沢ムラを発生させます。撫で付け、空気抜きは、タテ方向を基本に行ってください。強くヨコ撫ですると、数日後に目スキが発生することがあります。

### 石膏ボードを切らない

重ね切りを行う場合は、石膏ボードの表層紙まで切り込まないようにご注意ください。目スキが発生する原因となります。

### 建物の構造に適した施工をお願いします

プレキャストコンクリート、ALC板などは建物の構造上、板の継ぎ目部分を振動の逃げ場にしてありますので、これをまたいで壁紙を張ると、ふくれ、よじれ、割れなどが発生します。入隅の場合、下地の継ぎ目に合わせて壁紙もジョイントするようにしてください。木製の柱、胴縁、木製パネルにボードを付けた下地の場合、木材の乾湿による下地の動きにつれて、継ぎ目や、出隅、入隅にすき間が生じることがあります。この場合も上記同様、入隅でジョイントしてください。



### 施工後は自然乾燥を

施工後は接着が安定するまで自然乾燥させてください。施工中・施工後とも冷暖房などによる急激な室温の変化は避けてください。目スキ・剥がれが発生します。施工時の臭いが残っていますので、施工後1～2週間は必ず換気を行ってください。

## 養生

### 粘着テープは使用しないでください

粘着性の強いマスキングテープ(養生テープ)の使用は避けてください。粘着性の弱いものであっても貼り付けたまま長時間放置しないでください。粘着剤が壁紙に移行し、変色や汚れの原因となります。また、テープを剥がすときに壁紙を破損することがあります。

## 壁紙のメンテナンス

### 工事終了後、ご入居の方にご説明ください

### 健康生活への第一歩は空気から

換気を怠ると結露やかびの発生を招きます。換気口は常に開放しておきましょう。風は一方通行ですから入口と出口が必要です。部屋に空気の流れをつくることで健康と心地よい環境をもたらします。水廻り、台所、収納など湿気が溜まりやすいところは強制換気をご検討ください。

### 新築、リフォーム後に入居された方は毎日の換気を欠かさずに

建物の高气密化がすすみ、新築やリフォームの施工直後にはさまざまな臭いが残っています。窓を開けて外気を取り入れたり、強制換気を行って室内の空気を積極的に入れ換えてください。

### タバコの煙・台所の油煙について

タバコの煙や台所からの油煙は壁紙を短時間で黄変させ、頑固な汚れとなります。強制換気をご検討ください。

### 家具を壁面に密着させない

家具の塗料に含まれる色素やベニヤの色素により、壁紙が変色することがあります。家具と壁紙との間に空間の余裕をとってください。(結露の防止にもなります)

### 暖房器具は壁に近づけない

ストーブなどの暖房器具の熱が直接壁紙に当たらないようにしてください。また、キッチンのレンジやダウンライトのすぐ近くなど、高温になる場所への使用は避けてください。熱により壁紙が変形・変色することがあります。

### 直射日光からの保護

直射日光が当たると、紫外線により色褪せしやすくなります。部屋を使用していないときはカーテンやブラインドを活用し、直射日光を避けるよう心掛けてください。

### 粘着テープを貼らない

粘着テープ(セロハンテープやガムテープ)を壁紙に付着させないでください。テープの粘着剤が壁紙に移行し、変色や汚れの原因となります。また、粘着テープを剥がすときに壁紙を破損することがあります。

### 落書きをしない

小さなお子様の落書きには十分ご注意ください。一般の壁紙では油性マジック、クレヨン、ボールペンなどは落とすことができません。

### 傷をつけない

壁紙表面の破損は補修が困難です。日常生活において、家具などの角を当てないなどの工夫が必要です。

### 薬品や化粧品類を付着させない

スプレー式の薬品(殺虫剤・塗料・化粧品など)を壁紙に付着させないでください。また、傷薬などの医薬品や口紅などを付着させないでください。種類により壁紙が着色・変色することがあります。

### 汚染源を少なくしましょう

日常生活において建材以外にも室内汚染源になるものはできるだけ室内に持ち込まないようにしましょう。

### 壁紙が剥がれてきたら

結露や乾燥などが原因で部分的に剥がれが生じることがあります。放置しておく剥がれが広がることがあります。早めに木工用接着剤を壁紙裏面に塗り、圧着して補修してください。補修時にはみ出した接着剤は、ホコリが付着したりかびや変色の原因になりますので、きれいに拭き取ってください。

### かびが発生したら

かびは見た目の悪さの問題だけではなく、アレルギーや喘息など病気の原因になることがありますので注意が必要です。防かび性のある壁紙もありますが、壁紙だけでかびの発生を防ぐことはできません。常に換気をご検討し、風通しをよくし、湿度の上昇をおさえてください。かびが発生してしまった場合は専門業者にご相談ください。



# お問合せ先



シンコールグループホームページ  
<https://www.sincol-group.jp>

**北海道** シンコール(株) 北海道本社  
〒060-0051 札幌市中央区南1条東6-1-1  
TEL:011-209-0123 FAX:011-209-1131  
<https://www.sincol.co.jp> E-mail:hokkaido@sincol.co.jp

**東北** シンコール(株) 東北本社  
〒984-0015 仙台市若林区卸町2-1-16  
TEL:022-765-6121 FAX:022-765-6120  
<https://www.sincol-kys.co.jp> E-mail:sincol@sincol-kys.co.jp

**関東** 東京シンコール(株) 宇都宮支社  
〒322-0013 鹿沼市深津842-1  
TEL:0289-76-5611 FAX:0289-76-5622  
<http://www.t-sincol.co.jp> E-mail:utu@t-sincol.co.jp

**関東** シンコール(株) 東京本社  
〒158-0093 東京都世田谷区上野毛1-7-11  
TEL:03-3705-1111 FAX:03-3705-5232  
<https://www.sincol.co.jp> E-mail:tokyo-kikaku@sincol.co.jp

**中部・東海** シンコール(株) 名古屋本社  
〒454-8524 名古屋市千川区供米田2-1815  
TEL:052-301-1811 FAX:052-304-0068  
<https://www.sincol.co.jp> E-mail:nagoya@sincol.co.jp

**北陸** シンコール(株) 北陸本社  
〒920-8658 金沢市直江町イ12  
TEL:076-237-7740 FAX:076-237-7994  
<https://www.sincol-kys.co.jp> E-mail:sincol@sincol-kys.co.jp

**近畿** シンコー(株)  
〒577-0012 東大阪市長田東3-3-16  
TEL:06-6747-5291 FAX:06-6747-5846  
<https://www.o-sincol.co.jp> E-mail:info@o-sincol.co.jp

**中国** (株)シンコール岡山  
〒700-0953 岡山市南区西市116-14  
TEL:086-246-2550 FAX:086-246-2531  
<http://www.sincol-s.co.jp> E-mail:oky@sincol-s.co.jp

**中国** シンコー広島(株)  
〒733-0833 広島市西区商工センター5-6-3  
TEL:082-277-5321 FAX:082-277-4192  
<http://www.sincol-h.co.jp> E-mail:info@sincol-h.co.jp

**四国** (株)シンコール  
〒761-8031 高松市郷東町23-2  
TEL:087-882-5111 FAX:087-882-5019  
<http://www.sincol-s.co.jp> E-mail:hns@sincol-s.co.jp

**九州・沖縄** シンコー九州(株)  
〒812-0896 福岡市博多区東光寺町1-15-41  
TEL:092-411-3411 FAX:092-474-4504  
<http://www.sincol-k.co.jp> E-mail:home@sincol-k.co.jp

**九州・沖縄** シンコー沖縄(株)  
〒901-2104 浦添市当山2-15-8  
TEL:098-878-4343 FAX:098-878-5100  
<https://www.sincol-ok.co.jp> E-mail:showroom@sincol-ok.co.jp

**シンコールインテリア(株)**  
〒106-0031 東京都港区西麻布1-4-26  
TEL:03-3404-8191 FAX:03-3404-3527  
E-mail:info@sincol-it.co.jp

シンコールインテリアは、  
持続可能な開発目標 (SDGs)  
を支援しています。



シンコールインテリア  
ウェブサイト

## 見本帳について

施工例の写真は印刷のため実際の商品と異なって見える場合もありますのでご了承ください。商品の色が、見本帳の品質見本と多少異なる場合がありますのでお含みください。  
掲載商品の価格及び仕様は、本見本帳発行時(2024年1月)のものです。経済の変動、品質の改善により、やむを得ず価格及び仕様を変更させていただく場合があります。  
当見本帳に掲載している商品及び写真等を許可なく複製、転載することを固くお断りいたします。表示価格は希望小売価格です。消費税は含みません。

## 不要になった見本帳の廃棄に関するお願い

廃棄物処理法に基づき、不要となった見本帳も産業廃棄物としての取扱いが必要です。資格を有する産業廃棄物処理業者に処分を委託してください。







2024-2027 / TOUCH REAL  
Genuine satisfaction and non-negotiable values.  
Here is a style that will stimulate your imagination



**SINCOL®**