



# 遮光

SHAKOU

抗ウイルス



遮光

抗ウイルス

ウォッシュアブル

遮光



ドレープ 9370 レース 9572



# レーベン Y 抗ウイルス



S ¥4,400/m<sup>2</sup> (¥6,600/m) 巾/150cm

リピート：なし

組成：タテ ポリエステル100%  
ヨコ ポリエステル100%

寸法変化率：水洗い/タテ-1.0%・ヨコ 0.0%  
ドライ/タテ-1.0%・ヨコ-1.0%



## 抗ウイルス加工

対象商品を見る ▼



抗ウイルス加工

繊維製品に付着した特定のウイルスの数を減少させて、繊維を清潔に保ちます。

抗ウイルス加工マークは、一般社団法人繊維評価技術協会の認証基準を満たしています。

▶ 詳細は巻末P.126



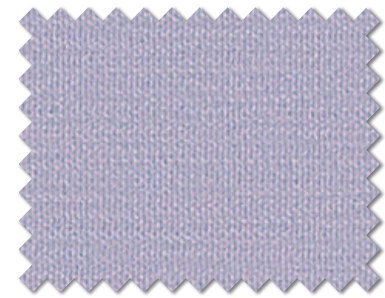
TA-9360 NEW 遮光(3級)



TA-9363 NEW 遮光(3級)



TA-9366 NEW 遮光(3級)



TA-9369 NEW 遮光(3級)



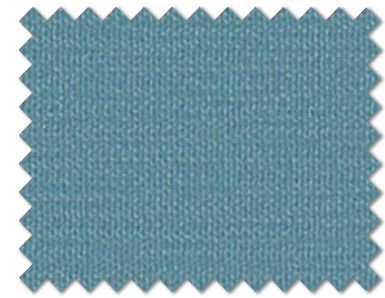
TA-9361 NEW 遮光(3級)



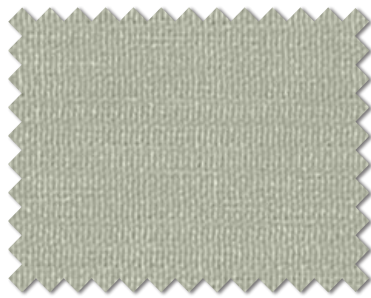
TA-9364 NEW 遮光(3級)



TA-9367 NEW 遮光(2級)



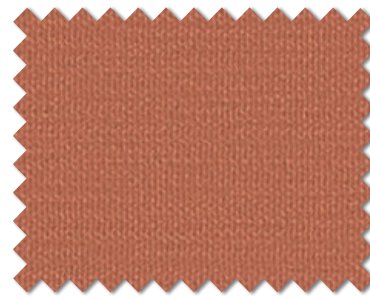
TA-9370 NEW 遮光(2級)



TA-9362 NEW 遮光(2級)



TA-9365 NEW 遮光(2級)



TA-9368 NEW 遮光(2級)



TA-9371 NEW 遮光(2級)

抗ウイルス



遮光

抗ウイルス

ウォッシュャブル

遮光



# アルバ



□ ¥3,240/m<sup>2</sup> (¥4,850/m) 巾/150cm



リピート：タテ 0.7cm  
ヨコ なし

寸法変化率：水洗い/タテ-1.0%・ヨコ0.0%  
ドライ/タテ-1.0%・ヨコ0.0%

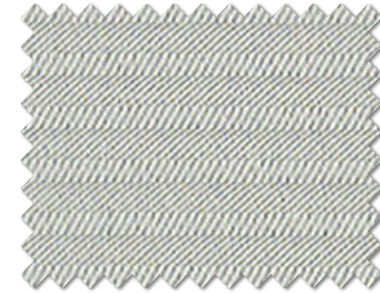
組成：タテ ポリエステル100%  
ヨコ ポリエステル100%



遮光

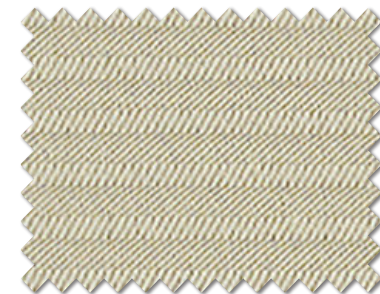


ドレープ 9375 レース 9588



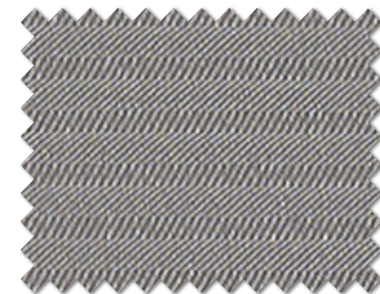
TA-9372

遮光 (2級)



TA-9373

遮光 (2級)



TA-9374

遮光 (1級C)



TA-9375

遮光 (1級B)

ウォッシュャブル

遮光



# プリペア



SS ¥5,070/m<sup>2</sup> (¥7,350/m) 巾/145cm

リピート：なし

組成：タテ ポリエステル100%  
ヨコ ポリエステル100%

寸法変化率：水洗い/タテ-1.0%・ヨコ0.0%  
ドライ/タテ-1.0%・ヨコ0.0%



ドレープ 9378 レース 9583



TA-9376

遮光(1級A)



TA-9377

遮光(1級A+)



TA-9378

遮光(1級A++)

遮光

ウォッシュャブル

遮光



# エスプリ



☐ ¥2,200/m<sup>2</sup> (¥3,300/m) 巾/150cm

リピート：なし

寸法変化率：水洗い/タテ-1.0%・ヨコ 0.0%

組成：タテ ポリエステル100%  
ヨコ ポリエステル100%

ドライ/タテ-1.0%・ヨコ-1.0%



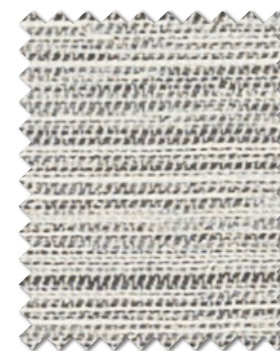
遮光



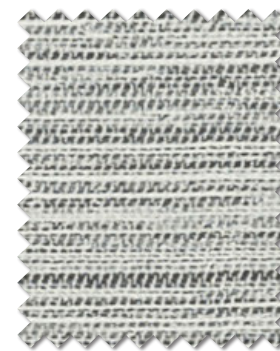
ドレープ 9382 レース 9606



TA-9379 NEW 遮光(1級C)



TA-9382 NEW 遮光(1級C)



TA-9380 NEW 遮光(1級C)



TA-9383 NEW 遮光(1級C)



TA-9381 NEW 遮光(1級C)



TA-9384 NEW 遮光(1級C)

ウォッシュャブル

遮光



# カルド



☐ ¥2,200/m<sup>2</sup> (¥3,300/m) 巾/150cm

リピート：なし

寸法変化率：水洗い/タテ-1.0%・ヨコ-1.0%

組成：タテ ポリエステル100%  
ヨコ ポリエステル100%

ドライ/タテ 0.0%・ヨコ-1.0%



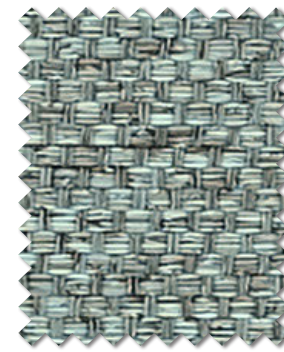
ドレープ 9386 レース 9614



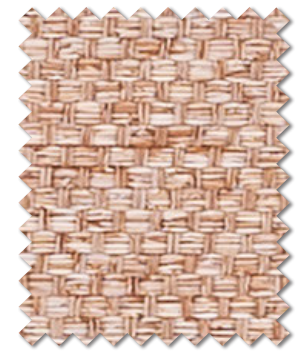
TA-9385 NEW 遮光(2級)



TA-9388 NEW 遮光(2級)



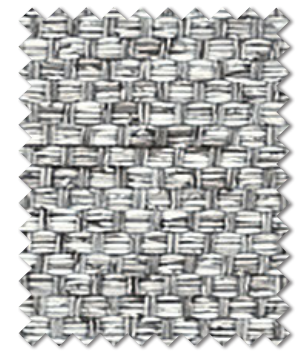
TA-9386 NEW 遮光(2級)



TA-9389 NEW 遮光(2級)



TA-9387 NEW 遮光(2級)



TA-9390 NEW 遮光(2級)

遮光

ウォッシュャブル

遮光



# フロー



□ ¥3,300/m<sup>2</sup> (¥4,950/m) 巾/150cm

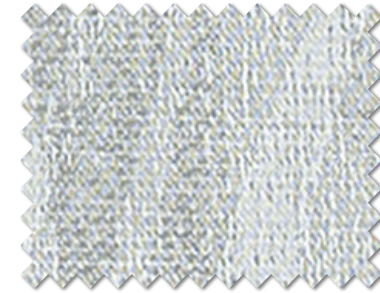
リピート：タテ 59.5cm  
ヨコ 30.0cm

寸法変化率：水洗い/タテ-1.0%・ヨコ0.0%  
ドライ/タテ-1.0%・ヨコ0.0%

組成：タテ ポリエステル100%  
ヨコ ポリエステル100%



ドレープ 9391 レース 9614



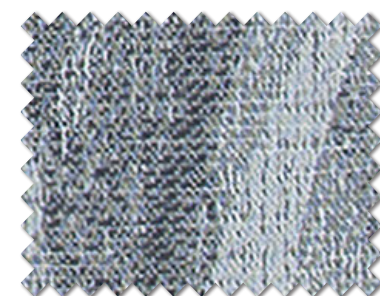
TA-9391

遮光 (3級)



TA-9392

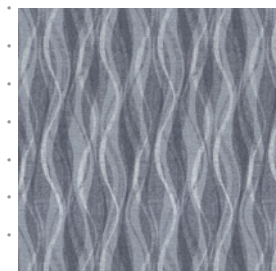
遮光 (3級)



TA-9393

遮光 (3級)

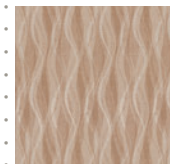
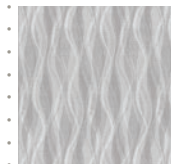
TA-9393



1目盛り10cm

TA-9391

TA-9392



1目盛り10cm

ウォッシュャブル

遮光



# パトリア



D ¥3,170/m<sup>2</sup> (¥4,750/m) 巾/150cm



リピート : タテ 49.2cm  
ヨコ 37.5cm

寸法変化率 : 水洗い / タテ-1.0%・ヨコ0.0%  
ドライ / タテ-1.0%・ヨコ0.0%

組成 : タテ ポリエステル100%  
ヨコ ポリエステル100%



ドレープ 9395 レース 9619



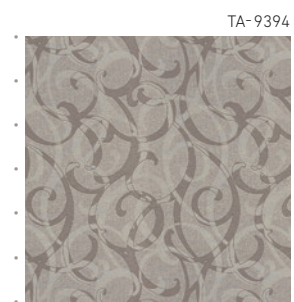
TA-9394 NEW

遮光 (2級)

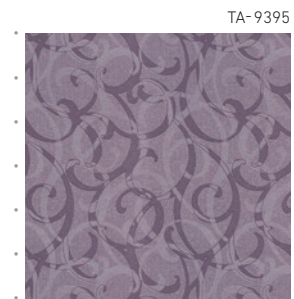


TA-9395 NEW

遮光 (2級)



TA-9394



TA-9395

1目盛り10cm

遮光

ウォッシュブル

遮光



# ラフターラ 涼しや



D ¥2,840/m<sup>2</sup> (¥4,250/m) 巾/150cm



リピート：タテ 30.3cm  
ヨコ 30.0cm  
寸法変化率：水洗い / タテ-1.0%・ヨコ-1.0%  
ドライ / タテ-1.0%・ヨコ-1.0%  
組成：タテ ポリエステル100%  
ヨコ ポリエステル100%



TA-9396 NEW

遮光 (2級)



TA-9397 NEW

遮光 (2級)



TA-9396



TA-9397

1目盛り10cm



ドレープ 9397 レース 9577

ウォッシュャブル

遮熱

遮光



# 花畑 (はなばたけ)



□ ¥2,670/m<sup>2</sup> (¥4,000/m) 巾/150cm



リピート : タテ 60.0cm  
ヨコ 150.0cm

寸法変化率 : 水洗い / タテ-1.0%・ヨコ0.0%  
ドライ / タテ-1.0%・ヨコ0.0%

組成 : タテ ポリエステル100%  
ヨコ ポリエステル100%



TA-9398

遮光 (2級)

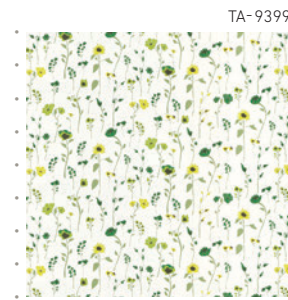


TA-9399

遮光 (2級)



TA-9398



TA-9399

1目盛り20cm



ドレープ 9399 レース 9602

遮光

ウォッシュャブル

遮光



# シロクマ 涼しや AZUZU HIKU



D ¥2,840/m<sup>2</sup> (¥4,250/m) 巾/150cm



リピート：タテ 31.8cm  
ヨコ 37.5cm  
寸法変化率：水洗い/タテ -1.0%・ヨコ -1.0%  
ドライ/タテ 0.0%・ヨコ 1.0%

組成：タテ ポリエステル100%  
ヨコ ポリエステル100%



ドレープ 9401 レース 9598

ウォッシュャブル

遮熱

遮光



TA-9400 NEW

遮光(2級)

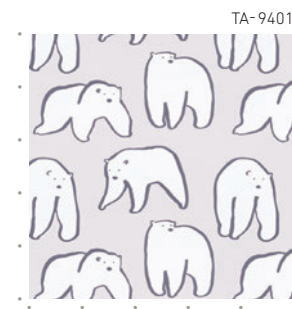


TA-9401 NEW

遮光(2級)



TA-9400



TA-9401

1目盛り10cm



# レスポ



D ¥3,100/m 巾/100cm



リピート : タテ 29.8cm  
ヨコ 33.0cm  
寸法変化率 : 水洗い / タテ -1.0%・ヨコ 1.0%  
ドライ / タテ 1.0%・ヨコ 0.0%  
組 成 : タテ ポリエステル100%  
ヨコ ポリエステル100%



ドレープ 9402 レース 9583



TA-9402

遮光(1級C)



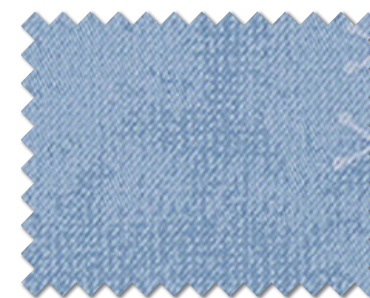
TA-9403

遮光(1級C)



TA-9404

遮光(1級C)



TA-9405

遮光(1級C)

ウォッシュャブル

遮光



# カロツサ



☐ ¥2,470/m<sup>2</sup> (¥3,700/m) 巾/150cm

リピート：タテなし  
ヨコ 8.9cm

寸法変化率：水洗い/タテ-1.0%・ヨコ-1.0%  
ドライ/タテ-1.0%・ヨコ-1.0%

組成：タテ ポリエステル100%  
ヨコ ポリエステル100%



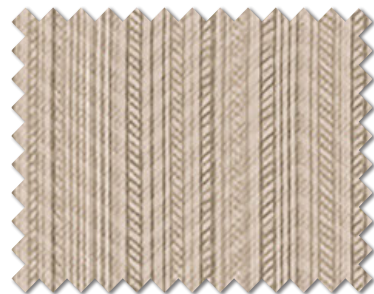
遮光



ドレープ 9409 レース 9603 クッション [手前から] 9260 9252

ウォッシュャブル

遮光



TA-9406

遮光(1級C)



TA-9407

遮光(1級C)



TA-9408

遮光(1級A)



TA-9409

遮光(1級A)



# エコトレビ



☐ ¥2,100/m 巾/100cm



エコマーク商品  
再生PET繊維50%以上  
19104094

JABIA-Pes-1542

リピート：なし

寸法変化率：水洗い/タテ-1.0%・ヨコ0.0%

組成：タテ ポリエステル100%  
ヨコ ポリエステル100%  
(再生糸 約64%使用)

ドライ/タテ 0.0%・ヨコ0.0%



ドレープ 9411 レース 9620



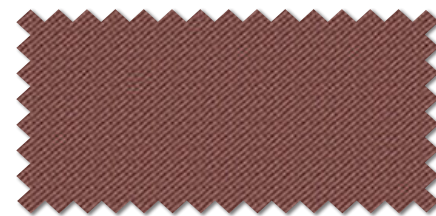
TA-9410

遮光(2級)



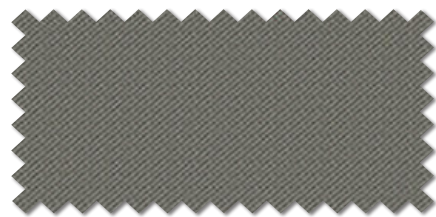
TA-9412

遮光(1級C)



TA-9414

遮光(1級B)



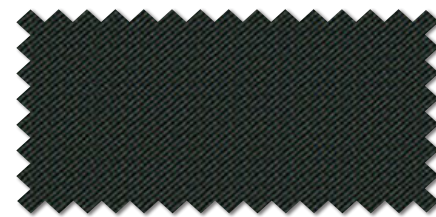
TA-9411

遮光(1級B)



TA-9413

遮光(1級B)



TA-9415

遮光(1級A)

遮光

ウォッシュャブル

遮光

グリーン購入法

エコマーク





遮光

ウォッシュアブル

消臭

遮光

グリーン購入法

ドレープ 9428



# イオス G 消臭



☐ ¥2,380/m 巾/100cm

JABIA-Pes-1537

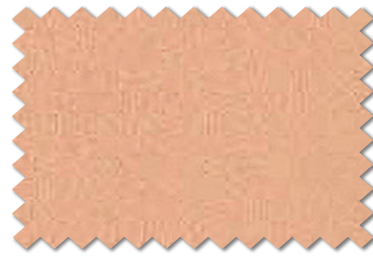
リピート：なし

組成：タテ ポリエステル100%  
ヨコ ポリエステル100%  
(再生糸 約44%使用)

寸法変化率：水洗い/タテ-1.0%・ヨコ1.0%  
ドライ/タテ 1.0%・ヨコ0.0%



TA-9416 遮光(1級C)



TA-9420 遮光(1級C)



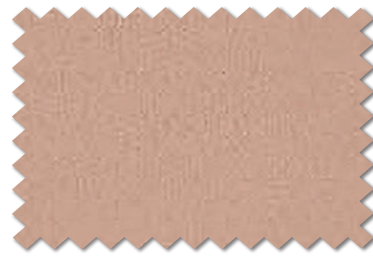
TA-9424 遮光(1級C)



TA-9428 遮光(1級B)



TA-9417 遮光(1級C)



TA-9421 遮光(1級C)



TA-9425 遮光(1級B)



TA-9429 遮光(1級B)



TA-9418 遮光(1級C)



TA-9422 遮光(1級A)



TA-9426 遮光(1級B)



TA-9430 遮光(1級A)



TA-9419 遮光(1級B)



TA-9423 遮光(1級B)



TA-9427 遮光(1級B)



TA-9431 遮光(1級A+)

遮光

- ウォッシュャブル
- 消臭
- 遮光
- グリーン購入法



# イーリス G



B ¥1,800/m<sup>2</sup> (¥2,700/m) 巾/150cm

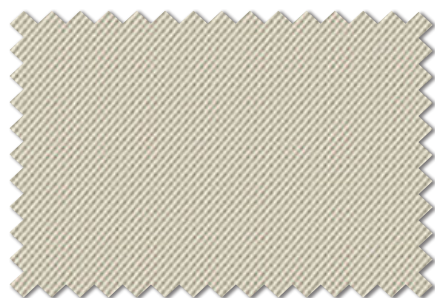


リピート：なし  
 組 成：タテ ポリエステル100%  
 ヨコ ポリエステル100%  
 (再生系 約30%使用)

寸法変化率：水洗い/タテ -1.0%・ヨコ0.0%  
 ドライ/タテ 0.0%・ヨコ0.0%

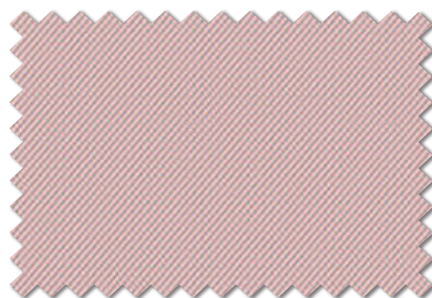


遮光



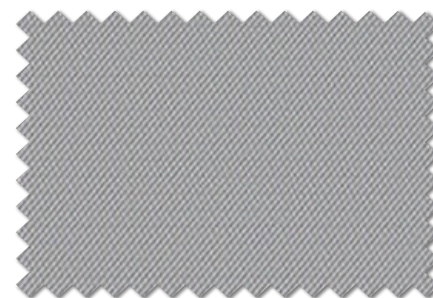
TA-9432

遮光(1級C)



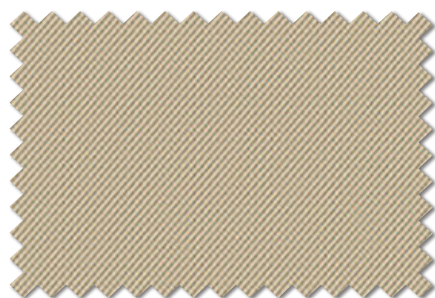
TA-9436

遮光(1級C)



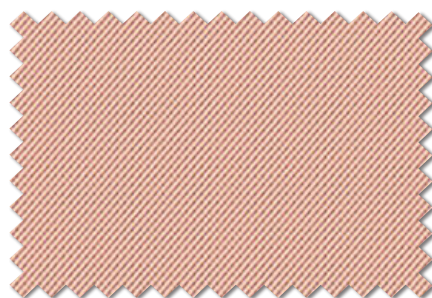
TA-9440

遮光(1級B)



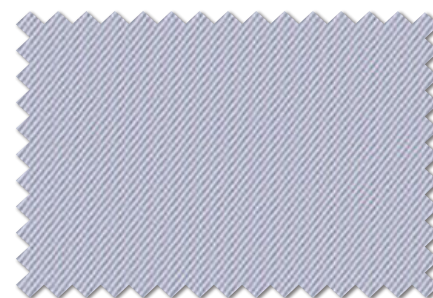
TA-9433

遮光(1級C)



TA-9437

遮光(1級C)



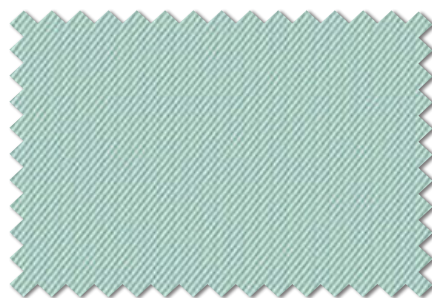
TA-9441

遮光(1級C)



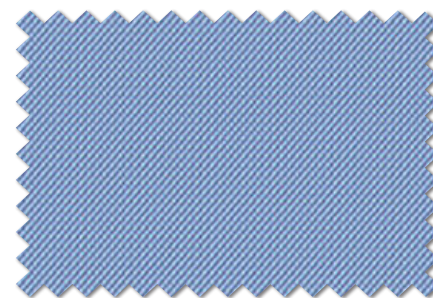
TA-9434

遮光(1級C)



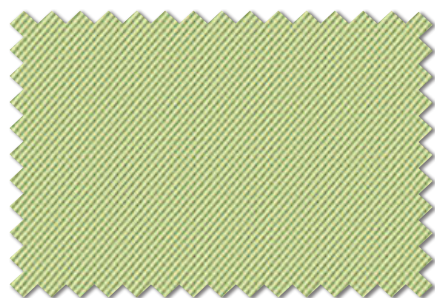
TA-9438

遮光(1級C)



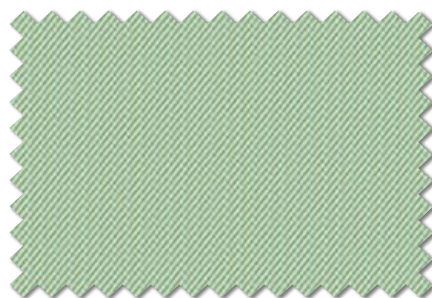
TA-9442

遮光(1級B)



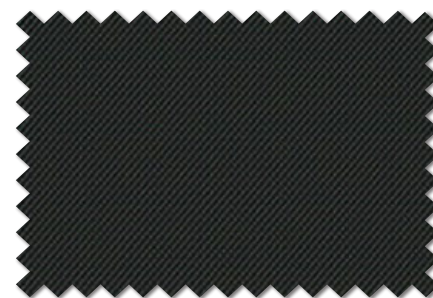
TA-9435

遮光(1級C)



TA-9439

遮光(1級C)



TA-9443

遮光(1級A+)

ウォッシュャブル

遮光

グリーン購入法



# ラコンテ



B ¥1,600/m<sup>2</sup> (¥2,400/m) 巾/150cm



リピート：なし

組成：タテ ポリエステル100%  
ヨコ ポリエステル100%

寸法変化率：水洗い / タテ-1.0%・ヨコ0.0%  
ドライ / タテ-1.0%・ヨコ0.0%

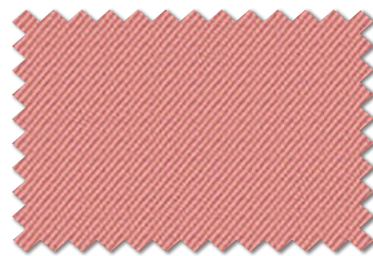


ドレープ 9454

遮光



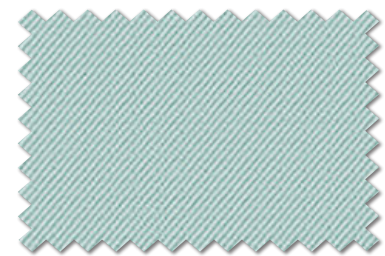
TA-9444 遮光(1級C)



TA-9448 遮光(1級B)



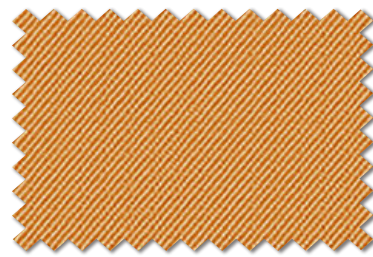
TA-9452 遮光(1級C)



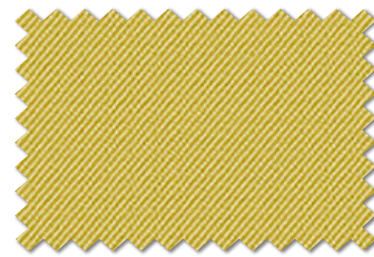
TA-9456 遮光(1級C)



TA-9445 遮光(1級C)



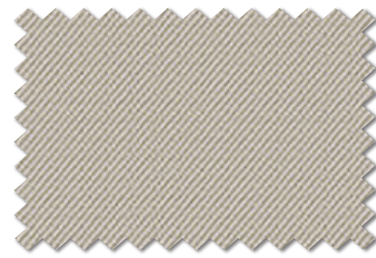
TA-9449 遮光(1級C)



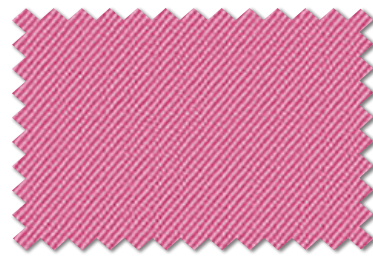
TA-9453 遮光(1級C)



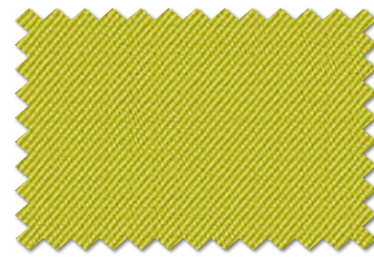
TA-9457 遮光(1級B)



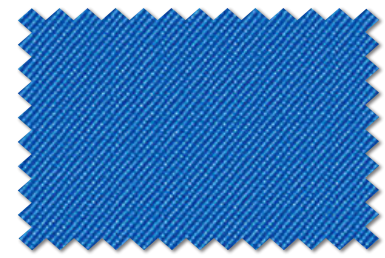
TA-9446 遮光(1級B)



TA-9450 遮光(1級C)



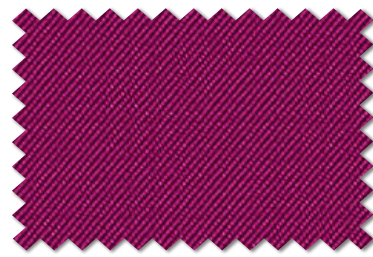
TA-9454 遮光(1級B)



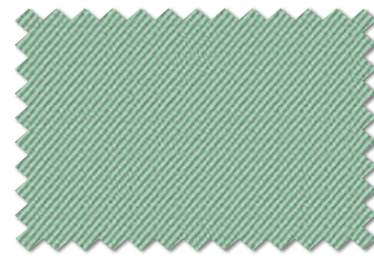
TA-9458 遮光(1級A)



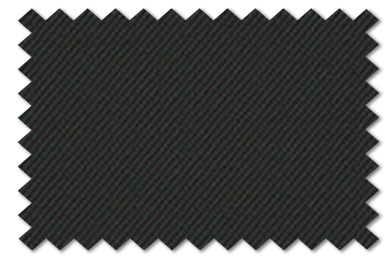
TA-9447 遮光(1級A)



TA-9451 遮光(1級A)



TA-9455 遮光(1級C)



TA-9459 遮光(1級A)

ウォッシュャブル

遮光



# SB-9011エコ [TA-9460~9490]



B ¥1,980/m 巾/100cm



エコマーク商品  
再生PET繊維50%以上  
19104094

JABIA-Pes-1543

リピート：なし

寸法変化率：水洗い/タテ-1.0%・ヨコ-1.0%

組成：タテ ポリエステル100%  
ヨコ ポリエステル100%  
(再生糸 約64%使用)

ドライ/タテ-1.0%・ヨコ-1.0%



遮光



TA-9460

遮光(2級)



TA-9464

遮光(2級)



TA-9468

遮光(2級)



TA-9472

遮光(2級)

TA-9495 [高耐光]



TA-9461

遮光(2級)

TA-9491 [高耐光]



TA-9465

遮光(2級)



TA-9469

遮光(2級)

TA-9493 [高耐光]



TA-9473

遮光(2級)



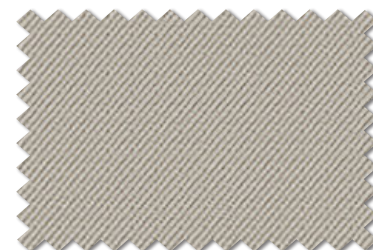
TA-9462

遮光(2級)



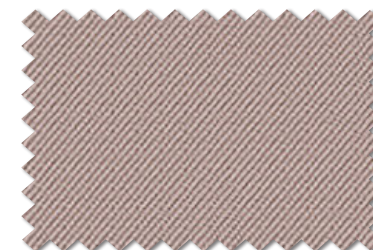
TA-9466

遮光(1級C)



TA-9470

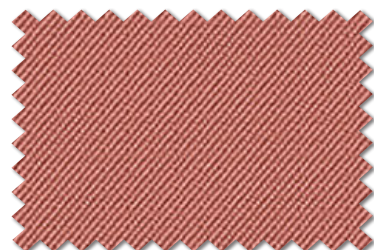
遮光(2級)



TA-9474

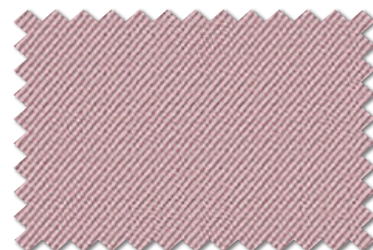
遮光(2級)

ウォッシュャブル



TA-9463

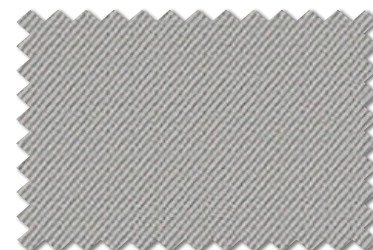
遮光(2級)



TA-9467

遮光(2級)

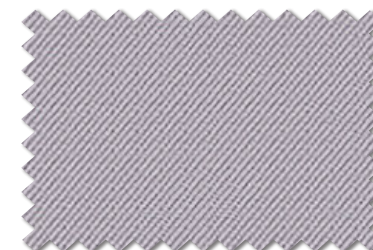
TA-9492 [高耐光]



TA-9471

遮光(2級)

TA-9494 [高耐光]



TA-9475

遮光(2級)



# SB-9011エコHG [TA-9491~9502] 高耐光ドレープ



☐ ¥2,200/m 巾/100cm

JABIA-Pes-1552



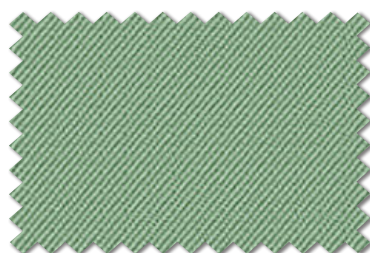
TA-9491~9502は、日焼け色あせがしにくい  
高耐光タイプのドレープです。(P.134参照)



TA-9476

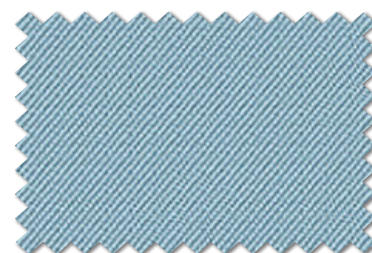
遮光(2級)

TA-9496 高耐光



TA-9480

遮光(2級)



TA-9484

遮光(2級)

TA-9501 高耐光



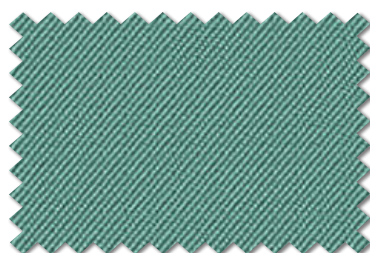
TA-9488

遮光(1級C)



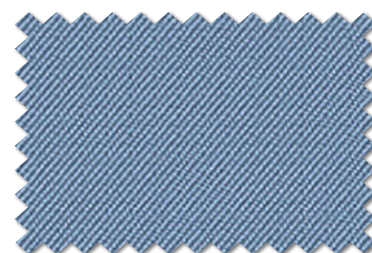
TA-9477

遮光(2級)



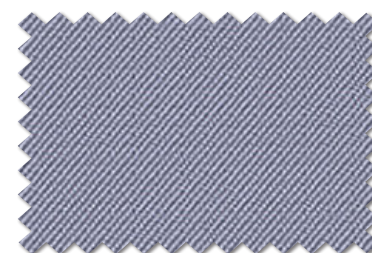
TA-9481

遮光(1級C)



TA-9485

遮光(1級C)



TA-9489

遮光(1級C)

TA-9502 高耐光



TA-9478

遮光(1級C)

TA-9497 高耐光



TA-9482

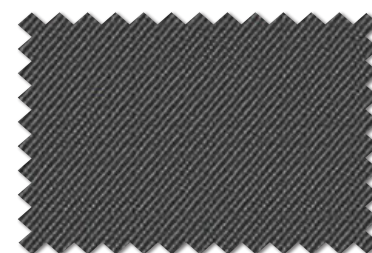
遮光(1級C)

TA-9499 高耐光



TA-9486

遮光(1級B)



TA-9490

遮光(1級B)



TA-9479

遮光(1級A)

TA-9498 高耐光



TA-9483

遮光(1級A)

TA-9500 高耐光



TA-9487

遮光(1級A)

ウォッシュابل

遮光

グリーン購入法

エコマーク



遮光



ウォッシュアップル

遮熱

遮光

ドレープ 9504







# セルヴォ

裏コーティング



S ¥4,940/m<sup>2</sup> (¥7,400/m) 巾/150cm

リピート：なし

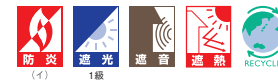
寸法変化率：水洗い/タテ-1.0%・ヨコ-1.0%

組成：タテ ポリエステル100%

ドライ/タテ-1.0%・ヨコ-1.0%

ヨコ ポリエステル100%

(裏)ポリウレタン混アクリル樹脂



TA-9509 NEW

遮光(1級C)



TA-9511

遮光(1級A)



TA-9513

遮光(1級A)



TA-9510

遮光(1級A)



TA-9512 NEW

遮光(1級B)



TA-9514 NEW

遮光(1級A)



裏面



フラットアジャスターカーテン 9514

## 遮音

裏コーティング

裏ラミネート

対象商品を見る ▶



室外からの騒音を抑え、  
室内からの迷惑音を軽減します。

適応品：セルヴォ (P.96)・パレー (P.97)・ルーセント (P.97)

### 生地裏の加工で遮音

生地裏面にコーティング、及びラミネート加工を施すことで、一般ドレープに比べ比較的高い遮音効果があります。外部からの騒音の緩和、特に高音域に対して効果があり、室内から室外への音も緩和するため、ペットを飼われる方にもおすすめです。

※音を「完全遮断」するのではなく、あくまでも「緩和する」ものです。カーテン自体の性能はあくまで補助的なものであるため、防音効果は他の内装材や建築躯体、サッシにより大きく左右されます。

### 裏ラミネート、裏コーティング加工品の注意点

- ・鋭角的な衝撃には弱いので、お取り扱いにご注意ください。
- ・素材の特性上、ヒダが出にくいことがあります。
- ・遮光性、遮音性を高めるため、巾継ぎはかぶせ縫いをおすすめします。
- ・洗濯は石油系でドライクリーニングをしてください。使用状況によっては、裏面の加工が劣化し、クリーニングができないことがあります。その場合は、ホコリを掃除機で吸い取り、裏面はウェットスポンジで汚れを取ってください。

▶ 詳細は巻末P.137

遮熱

遮光



# パレー

裏ラミネート



S ¥4,300/m 巾/100cm



リピート：なし

寸法変化率：水洗い/タテ-1.0%・ヨコ0.0%

組成：タテ ポリエステル100%  
ヨコ ポリエステル100%  
(裏) ポリウレタン系樹脂

ドライ/タテ-1.0%・ヨコ0.0%  
あて布使用 S-65



TA-9515

遮光(1級B)



TA-9516

遮光(1級A)



裏面

- ・裏面はポリウレタン樹脂のため、鋭角的な衝撃に弱いのでお取り扱いにご注意ください。
- ・特殊縫製(かぶせ縫い)推奨商品です。

# ルーセント

裏コーティング



SS ¥5,380/m<sup>2</sup> (¥7,800/m) 巾/145cm



リピート：なし

寸法変化率：水洗い/タテ-1.0%・ヨコ 0.0%

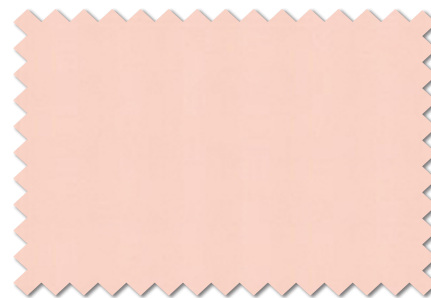
組成：タテ ポリエステル100%  
ヨコ ポリエステル100%  
(裏) アクリル樹脂

ドライ/タテ-1.0%・ヨコ-1.0%  
あて布使用 S-65



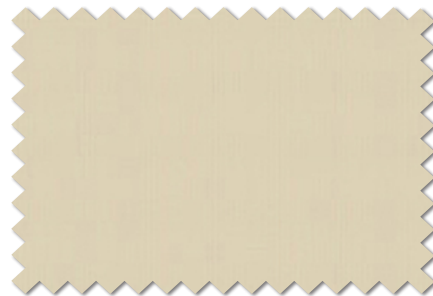
TA-9517

遮光(1級A+)



TA-9519

遮光(1級A+)



TA-9518

遮光(1級A+)



TA-9520

遮光(1級A+)



裏面

遮熱

遮光

- ・裏面はアクリル樹脂のため、鋭角的な衝撃には弱いのでお取り扱いにご注意ください。
- ・特殊縫製(かぶせ縫い)推奨商品です。



# 吸音

吸音性

対象商品を見る ▶



音を吸収する効果があります。  
ピアノ室やホームシアターなど、音響に関わる空間におすすめです。

適応品：スワーベ (P.98)・ニューウィンザー (P.99)・プリマ G (P.100)

## 表面のパイル地や起毛加工で吸音効果

スワーベ、ニューウィンザーはパイル織物、プリマ Gは表面の起毛加工により、音を吸収することで一般ドレープに比べて比較的高い吸音効果があります。  
以下のような、音環境を整えたい空間におすすめします。



### 音が反響して聞き取りにくい空間

内装の仕上げ材が塗装や石材、タイル等固いものばかりだと、音が反響してしまいます。  
吸音効果が高いカーテンをかける事によって、残響を抑えることができます。



### よりよい音響効果が必要な空間

スタジオ、音楽室、オーディオルームなど、よりよい音環境を求められる空間にかければ、残響を抑える調音効果があります。

※吸音材の背後に空気層を設けることでよりいっそうの吸音効果が得られます。  
※一般的に高周波の音は吸音されやすく、低周波の音は吸音されにくいという特性があります。

▶ 詳細は巻末P.137

# スワーベ

吸音性



SS ¥10,000/m<sup>2</sup> (¥12,000/m) 巾/120cm

リピート：なし

寸法変化率：水洗い/タテ-1.0%・ヨコ0.0%

組成：タテ ポリエステル100%  
ヨコ ポリエステル100%

ドライ/タテ 0.0%・ヨコ0.0%



ベルベットはパイル生地のため一般ドレープに比べて高い吸音効果があります。



ドレープ 9522 レース 9585



TA-9521



TA-9523

遮光(3級)



TA-9522



TA-9524

遮光(2級)



# ニューウィンザー

吸音性



SS ¥9,500/m<sup>2</sup> (¥11,400/m) 巾/120cm



リピート：なし

寸法変化率：水洗い/タテ-1.0%・ヨコ 0.0%

組成：タテ ポリエステル100%  
ヨコ ポリエステル100%

ドライ/タテ 0.0%・ヨコ-1.0%



ベルベットはパイル生地のため一般ドレープに比べて高い吸音効果があります。



TA-9525



TA-9529

遮光(3級)



TA-9526



TA-9530

遮光(2級)

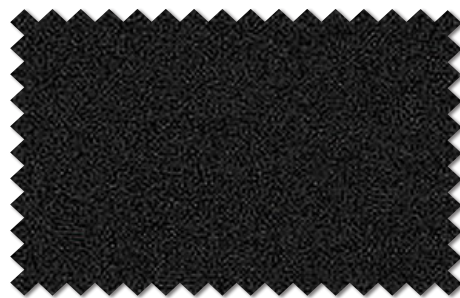


TA-9527



TA-9531

遮光(2級)



TA-9528

遮光(2級)



TA-9532

遮光(2級)

♪  
吸音  
遮音



# プリマ G

吸音性



□ ¥3,000/m 巾/100cm



リピート：なし

寸法変化率：水洗い/タテ-1.0%・ヨコ-1.0%

組成：タテ ポリエステル100%  
ヨコ ポリエステル100%  
(再生糸 約30%使用)

ドライ/タテ 0.0%・ヨコ 0.0%



諸幕



TA-9533

遮光(3級)



TA-9535

遮光(2級)



TA-9537

遮光(2級)



TA-9534

遮光(2級)



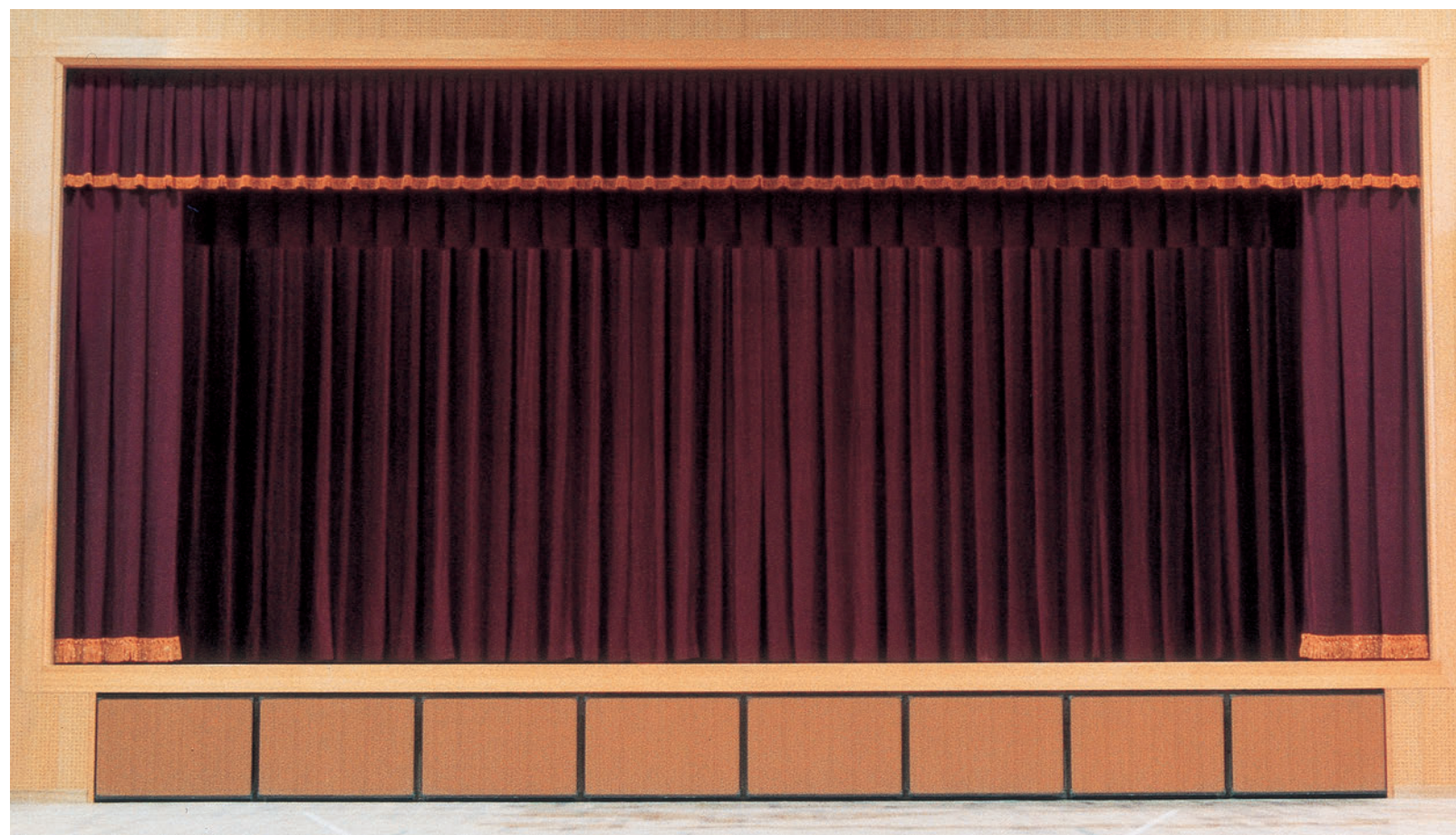
TA-9536

遮光(2級)



TA-9538

遮光(2級)



遮光

グリーン購入法

9536



# SB-8932エコ



☐ ¥2,200/m 巾/100cm

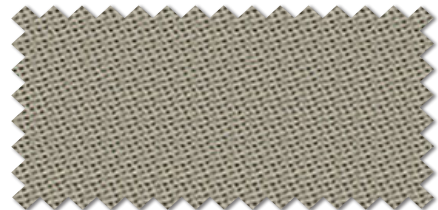
リピート：なし  
 組成：タテ ポリエステル100%  
 ヨコ ポリエステル100%  
 (再生糸 約63%使用)

寸法変化率：水洗い/タテ-1.0%・ヨコ-1.0%  
 ドライ/タテ 0.0%・ヨコ-1.0%



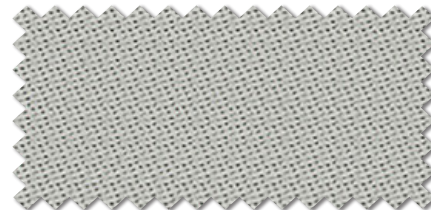
エコマーク商品  
 再生PET繊維50%以上  
 19104094

リバーシブル商品になっておりますので  
 ご注文の際はA面(色)またはB面(黒)を  
 ご指定ください。



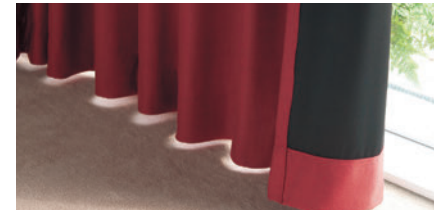
TA-9539

遮光(1級C)

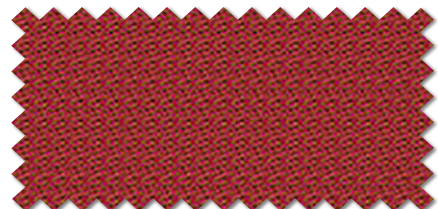


TA-9541

遮光(1級C)

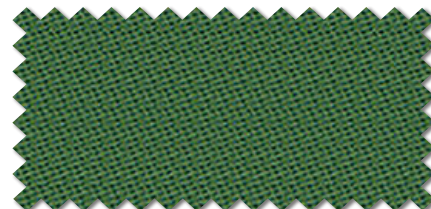


ドレープ 9540



TA-9540

遮光(1級C)



TA-9542

遮光(1級C)



TA-9543

遮光(1級C)

諸幕

# SB-8972 G



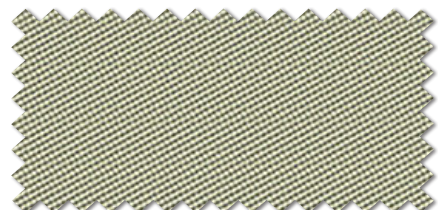
☐ ¥2,000/m 巾/100cm

リピート：なし  
 組成：タテ ポリエステル100%  
 ヨコ ポリエステル100%  
 (再生糸 約17.5%使用)

寸法変化率：水洗い/タテ-1.0%・ヨコ-1.0%  
 ドライ/タテ-1.0%・ヨコ-1.0%

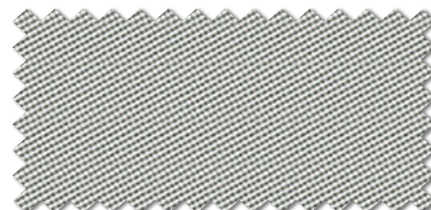


リバーシブル商品になっておりますので  
 ご注文の際はA面(色)またはB面(黒)を  
 ご指定ください。



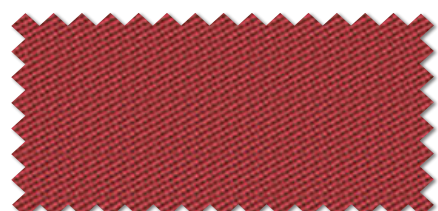
TA-9544

遮光(1級C)



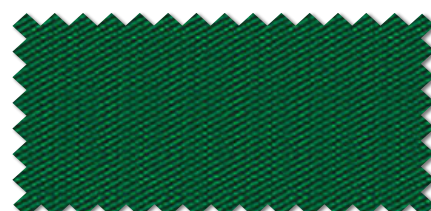
TA-9546

遮光(1級C)



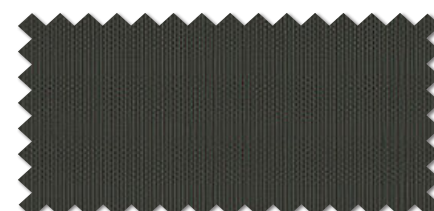
TA-9545

遮光(1級B)



TA-9547

遮光(1級B)



TA-9548

遮光(1級B)

ウォッシュャブル

遮光

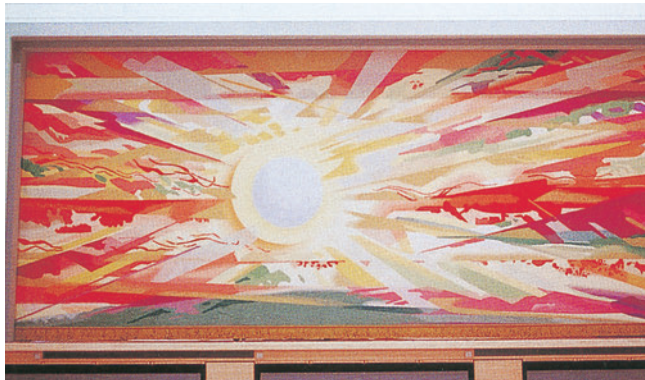
グリーン購入法

エコマーク



# 緞帳

## 緞帳施工例

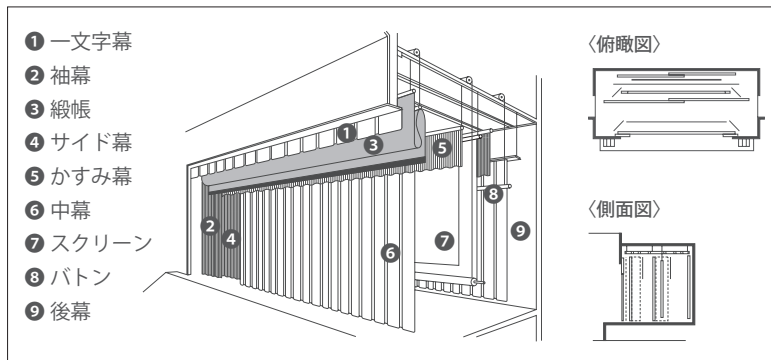


小牧市東部市民センター(愛知県)



びわ南小学校(滋賀県)

## 舞台幕の基本仕様 学校講堂・公民館



[学校講堂・公民館 舞台参考仕様]

No.	名称	使用生地	頁	数量	仕様
1	一文字幕	プリマG	100	1張	固定
2	袖幕	プリマG	100	1組	固定
3	緞帳	新唐大	103	1張	電動
4	サイド幕	プリマG	100	2対	固定
5	かすみ幕	プリマG	100	2張	固定
6	中幕	プリマG	100	1組	電動
7	スクリーン	—	—	1張(1式)	—
8	バトン	—	—	1本(1式)	—
9	後幕	プリマG	100	1組	手引き

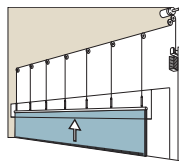
No.	装置種類
1	釘打付け
2	釘打付け
3	電動昇降三ツ折り
4	パイプ吊り
5	パイプ吊り
6	電動開閉引き割り
7	ウインチ捲取り式
8	ウインチ捲取り式
9	手動開閉ロープ引き

## 緞帳装置の種類



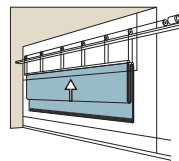
### とぼし上げ緞帳

最も本格的な緞帳で、フライズの高さが充分にとれる大劇場やホール等のステージで使用されています。緞帳を巻き上げたり、折り上げたりせず、そのまま昇降させる形式です。豪華な裂地に綾錦織や、刺繍等を施したものが使われています。



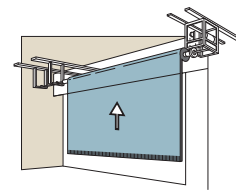
### 畳み上げ緞帳

緞帳の丈を一般には3分し、折りたたむようにして昇降させる形式をいいます。昇降を繰り返しているうちに、折り目になる部分が傷みやすくなりますので、緞帳の裂地には、折りまげに強いものを選ぶことが大切になります。



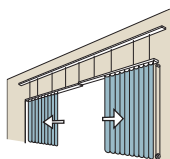
### 巻き上げ緞帳

緞帳をロール状に巻き上げる形式で、フライズに全く空間が無いときに使用されています。ただし、緞帳の大きさや重さに限界があることや、基布はできるだけ伸縮度の少ない強靱な織物を使用する必要があります。また、模様や加工箇所によって表面が部分的に凹凸とならないように、留意しなければなりません。



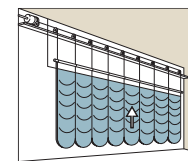
### 引き割り緞帳

「割りどん」とも呼ばれ、中央で打ち合わせされた2枚を左右に開く形式の緞帳です。フライズに余裕のない場合や特殊な効果を求められる場合に使用されています。畳みこまれて、幕溜に収納される為、裂地の性質や、模様の在り方には、考慮する必要があります。また、割りどんの打ち合う重なりには、緞帳の丈によって影響されますが最低90cm程度とし、その打ち合わせかたは、客席から見て、右方(上手)を手前に、左方(下手)を奥にするのが慣例です。

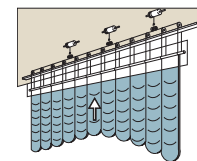


### 絞り上げ緞帳

緞帳と併行して使われる場合が多く、洋風の演出(音楽ショーなど)に最適です。昇降式により「定形絞り」と「変形絞り」に大別されます。定形にはタテ絞りとヨコ絞りがあり変形はタテ絞りがあります。厚すぎず、比較的軽量で、柔軟な復元力のあるもので、疲労度の少ない裂地が適しています。



定形絞り上げ



変形絞り上げ



特殊掛率品

# 新唐大 (しんとうだい)



SS ¥10,000/m<sup>2</sup> (¥15,000/m) 巾/150cm



リピート : タテ 43.0cm  
ヨコ 25.0cm

組成 : タテ アクリル系100%  
ヨコ アクリル系96% ポリエステル4%

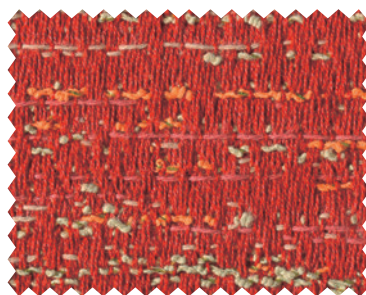


9632

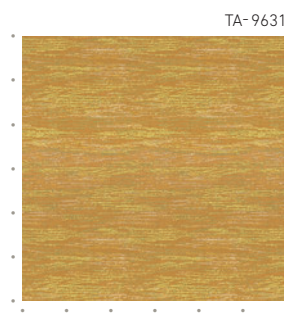
諸幕



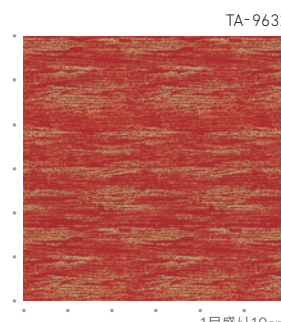
TA-9631



TA-9632



TA-9631



TA-9632

1目盛り10cm



# 裏地

好きなカーテンを更にグレードアップする  
専用裏地をおすすめします。

カーテンの素材や使用するお部屋の状態によって、  
裏地をつける事で、機能性・意匠性が高くなります。  
用途に合わせて、最適の裏地をお選びください。

表地が比較的薄手で色が明るい場合、遮光裏地はエールをおすすめします。



裏地：エール 9556  
表地：ソワレ 9264



裏地：SB-8937エコ 9552  
表地：ソワレ 9264



裏地：エール 9558  
表地：フロー 9393

## 裏地付きブレンシェード(ドラム式限定)

- ・裏地付きカーテン同様、シェードにも裏地加工ができます。
- ・重量がかかることと昇降の安定のため、メカはドラム式限定です。
- ・生地重量にご注意ください。



裏地：SB-8937エコ 9549  
表地：ソワレ 9274



## 裏地商品

SB-8937エコ(7色) エコマーク認定商品。全遮光2級です。

エール(3色) 裏面が白いタイプの遮光性裏地です。  
表地の色が薄くても裏地の色映りがありません。

アコルド(3色) 裏面がアクリル樹脂の遮光1級裏地です。

遮光性裏地以外をご希望の場合はエコルーラ(P.46)をおすすめします。

## SB-8937エコ

遮光性裏地

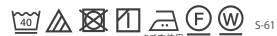


B ¥1,600/m 巾/100cm

リピート：なし

組成：タテ ポリエステル100%  
ヨコ ポリエステル100%  
(再生糸 約50%使用)

寸法変化率：水洗い/タテ-1.0%・ヨコ 1.0%  
ドライ/タテ-1.0%・ヨコ-1.0%



エコマーク商品  
再生PET繊維50%以上  
19104094



TA-9549

遮光(2級)



TA-9551

遮光(2級)



TA-9553

遮光(2級)



TA-9555

遮光(2級)



TA-9550

遮光(2級)



TA-9552

遮光(2級)



TA-9554

遮光(2級)

ウォッシュャブル

遮光

グリーン購入法

エコマーク



# エール

遮光性裏地

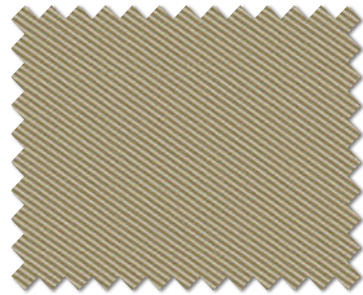


B ¥1,800/m<sup>2</sup> (¥2,700/m) 巾／150cm



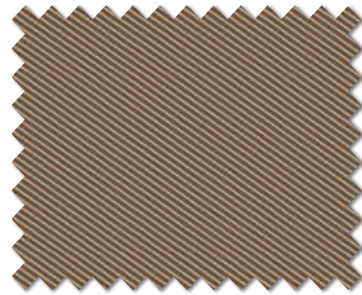
リピート：なし  
 組 成：タテ ポリエステル100%  
 ヨコ ポリエステル100%

寸法変化率：水洗い / タテ-1.0%・ヨコ-1.0%  
 ドライ / タテ-1.0%・ヨコ-1.0%



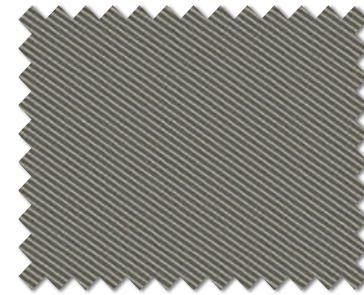
TA-9556

遮光 (3級)



TA-9557

遮光 (2級)



TA-9558

遮光 (3級)



裏面

・機能性、洗濯表示はドレープとして単独でご利用いただいた時のものです。



遮光

裏地

# アコルド

遮光性裏地

裏コーティング



S ¥3,700/m<sup>2</sup> (¥5,550/m) 巾／150cm



リピート：なし  
 組 成：タテ ポリエステル100%  
 ヨコ ポリエステル100%  
 (裏) アクリル樹脂

寸法変化率：水洗い / タテ-1.0%・ヨコ 0.0%  
 ドライ / タテ-1.0%・ヨコ-1.0%



TA-9559

遮光 (1級A)



裏面

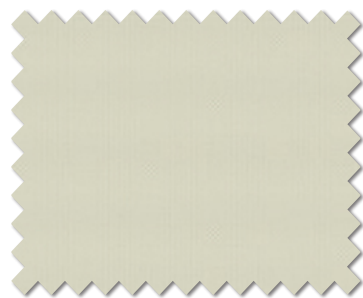


TA-9561

遮光 (1級A+)



裏面



TA-9560

遮光 (1級A+)



裏面

ウォッシュブル

遮光

・裏面はアクリル樹脂のため、鋭角な衝撃には弱いのでお取り扱いにご注意ください。  
 ・特殊縫製 (かぶせ縫い) 推奨商品です。  
 ・機能性、洗濯表示はドレープとして単独でご利用いただいた時のものです。