

# 特殊品



## 足元を快適にする専用アイテム

アンダーレイシート	P.69
耐薬フロア	P.70
帯電防止フロア	P.71
BKシート	P.72
BKステップ	P.76
クーラードレイン	P.78
マークチップ	P.79



特殊品

アンダーレイ  
シート

3.0  
5.0  
mm

# アンダーレイシート

安全性の高い下地専用クッション材。

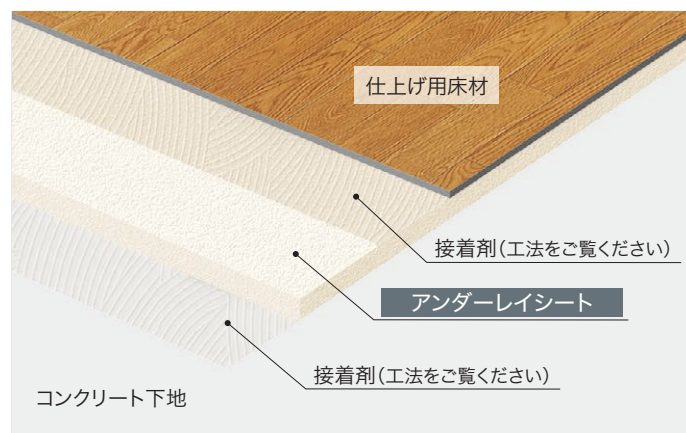
衝撃音  
吸収


安全性  
UP

疲れ  
にくい

仕上げ用床材と特殊発泡層をもつアンダーレイシートを組み合わせることにより衝撃を吸収し、より高い安全性を得ることができます。また適度なクッション性が良好な歩行感を生み、疲労の軽減にもつながります。

## ■ アンダーレイシステム



 アンダーレイ対応マークのある商品でご使用いただけます。

### ご使用上の注意

アンダーレイシステムで仕上げた床材は、安全性を考慮しているため弾性に優れていますが、重量物を長時間置くとへこみ跡が残ってしまいます。重量物を置く際は、あらかじめあて板をするようにしてください。

※接着剤につきましては、下地に合わせてお選びください。

## ■ 工法

工法	下地	アンダーレイシートと下地の接着剤	アンダーレイシートと仕上げ床材との接着剤
一般工法	よく乾燥したモルタル床・木質床	アクリル樹脂系エマルジョン形	ウレタン樹脂系溶剤形
耐水工法	モルタル床・木質床・鉄板下地	エポキシ樹脂系溶剤形(二液型)ウレタン樹脂系溶剤形	ウレタン樹脂系溶剤形

⚠注意 アンダーレイシートと仕上げ材のジョイントは、同一位置に来ないようにご注意ください。

## ■ 仕上げ床材の継目処理方法

処理方法		接着剤
溶接処理	溶接棒による熱風溶接継目処理	専用溶接棒

## ■ 用途

建物	部位
医療施設	廊下・居室・食堂・談話室・機能回復訓練室など
老人福祉施設	
保育園・幼稚園	ホール・教室など

## ■ 転倒衝突時の床の硬さ試験

仕上げ床材	アンダーレイシート	最大加速度 (G)
セラビア 2.8mm厚	5mm厚	81.54
	3mm厚	93.45
セラビア フィット 2.0mm厚	5mm厚	87.09
	3mm厚	99.61
デコレア フリー 2.0mm厚	5mm厚	98.35
	3mm厚	113.54

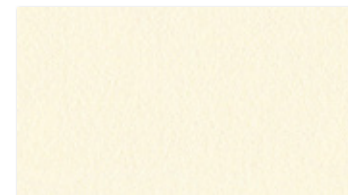
JIS A 6519に準拠

※数値は測定値であり、保証値ではありません。

床材はG値が小さいほど衝撃吸収性が高く、安全性に優れています。



3.0mm厚

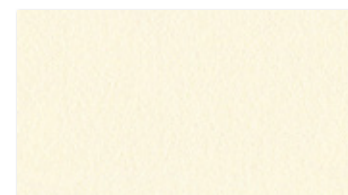


SUL 9701

3.0mm厚  
182cm巾×9m巻



5.0mm厚



SUL 9702

5.0mm厚  
182cm巾×9m巻



価格については表紙裏面の価格表インデックスをご確認ください。



SDF 9217

69

特  
殊  
品

アン  
ダー  
レイ  
シート  
3.0  
5.0  
mm

# 耐薬フロア

医療・福祉施設、実験室に適した  
耐薬品性床シート。

医薬品等が使われることが多い医療施設や福祉施設等、  
耐薬フロアはこれらの施設に最適です。



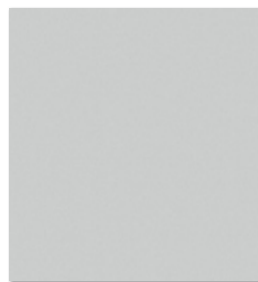
SCT 9752



## 耐薬フロア



SCT 9751  
溶接棒 49751



SCT 9752  
溶接棒 49752

耐薬フロア  
帯電防止フロア

2.0  
mm

特殊品

### ■ 接着剤の選定

工 法	接着剤
一般工法	ウレタン樹脂系溶剤形
耐水工法	エポキシ樹脂系溶剤形(二液型)

### ■ 施工上の注意

1. 施工には、エポキシ樹脂系溶剤形(二液型)又はウレタン樹脂系溶剤形の接着剤をご使用ください。
2. PPテープ等の粘着テープを長時間貼ったままにすると、粘着材が床材に移行するので、ご使用をさけてください。
3. ワックスを塗布すると、耐薬品性能が変化する可能性があります。耐薬品性能を重視する場合は、ワックスを塗布しないでください。

### ■ 耐薬品性の評価

	薬品名	耐薬フロア
酸類	35%塩酸	○
	20%硫酸	○
	20%硝酸	○
	99%酢酸	○
アルカリ類	40%水酸化ナトリウム	○
	28%アンモニア水	○
有機溶剤	テトラヒドロフラン	△
	メチルエチルケトン	△
	酢酸エチル	△
	n-ヘキサン	○
殺菌消毒剤	エタノール	○
	5%ヒビテン	○
	30%デゴ-51	○
	クレゾール石鹼(原液)	○
	10%ハイアミン	○

○:変化なし △:色調、光沢にやや変化あり ×:著しい変化あり

	薬品名	耐薬フロア
殺菌消毒剤	10%塩化ベンザルコニウム	○
	38%ホルマリン	○
	オキシドール	○
	イソジン	×
	ウエルパス	○
汚染物質	5%次亜塩素酸ナトリウム	△
	大豆油	○
	潤滑油	○
	ガソリン	○
	灯油	○
	牛脂	△
	セメントペースト	○

【試験方法】 JIS A 1454汚染性試験に準拠  
床材の上に試薬を2ml滴下して時計皿で覆い、24時間放置したのちに中性洗剤を溶かした水で洗う。さらにアルコールで洗ってガーゼで拭き取り、1時間乾燥させた後の色や光沢の変化・ふくれ(材質変化)を目視する。  
※社内試験の結果によるもので、保証値ではありません。  
※製品の色によって異なる場合があります。

2.0mm厚  
182cm巾×9m巻





SAE 9761

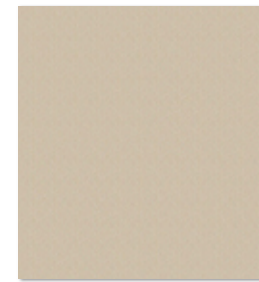
# 帯電防止フロア

電気機器の多い場所に適した  
帯電を抑制する床シート。

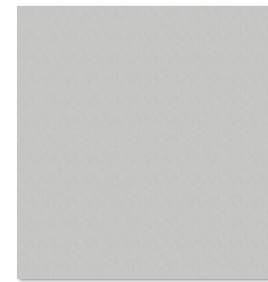
歩行等による静電気の発生を抑え、オフィスやコンピュータールーム等に適しています。又、ほこりの吸着を防止できるので掃除が容易です。



## 帯電防止フロア



SAE 9761  
溶接棒 49761



SAE 9762  
溶接棒 49762

特殊品

耐薬フロア  
帯電防止フロア

2.0mm

### ■ 接着剤の選定

工 法	接着剤
一般工法	ウレタン樹脂系溶剤形
耐水工法	エポキシ樹脂系溶剤形(二液型)

### ■ 施工上の注意

1. 施工には、エポキシ樹脂系溶剤形(二液型)又はウレタン樹脂系溶剤形の接着剤をご使用ください。
2. 必ず専用の溶接棒で継ぎ目処理を施してください。
3. 床材の帯電防止性能を阻害するワックス類は使用しないでください。
4. PPテープ等の粘着テープを長時間貼ったままにすると、粘着材が床材に移行するので、ご使用をさけてください。

### ■ テストデータ

#### 1. 表面電気抵抗・体積電気抵抗

電圧500Vを30秒間印加し、電気抵抗を測定します。

試験体	表面抵抗(Ω)	体積抵抗(Ω)	試験条件
帯電防止フロア	$4.1 \times 10^8$	$1.4 \times 10^8$	23°C 25%RH
一般ビニル床シート	$3.5 \times 10^{10}$	$1.4 \times 10^{10}$	

※JIS A 1454に準拠

※数値は測定値であり、保証値ではありません。

#### 2. 人体帯電圧

試験床材の上で足踏み歩行を30秒行ない、その時の人体帯電圧を測定します。値が低いほど、静電気の発生を抑制する性能が高い床材です。

試験体	人体帯電圧(kV)	試験条件
帯電防止フロア	0.22	23°C 25%RH
一般ビニル床シート	7.07	

※JIS L 1021-16に準拠

#### 3. 帯電防止性能評価(U値)

摩擦機構によって発生する最大帯電電位と印加電圧50Vが半減するまでの時間を測定することにより、床材の帯電防止性能を評価します。

試験体	性能評価値(U値)	試験条件
帯電防止フロア	4.6	23°C 25%RH
一般ビニル床シート	1.0	

※JIS A 1455に準拠

#### ◎帯電防止性能評価値(U値)の目安

グレード	U値	グレードの意味
I	5.2以上	水素・アセチレンなどの可燃性の物質を取り扱うことのできる水準
II	3.2以上5.2未満	炭化水素系液体、粉体などを取り扱うことのできる水準
III	1.2以上3.2未満	静電気の発生が少なく帯電防止が期待できる水準
IV	1.2未満	帯電防止性能があるとはいえない水準



2.0mm厚  
182cm巾×9m巻

価格については表紙裏面の価格表インデックスをご確認ください。

# BKシート

屋外に対応した防滑シート。  
開放廊下やバルコニーに最適。

※全ての使用環境を保障するものではありません。



SBK 9801 / 右床 S 9603

BKシート

2.5mm

特殊品



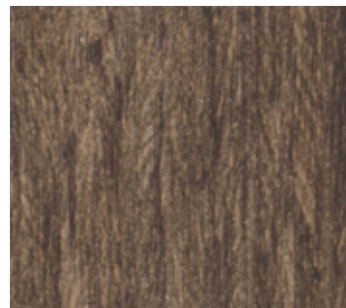
テラスウッド 板巾: 約9cm おそうじカンタン



135cm巾 SBK 9301 溶接棒 49301



135cm巾 SBK 9302 溶接棒 49302

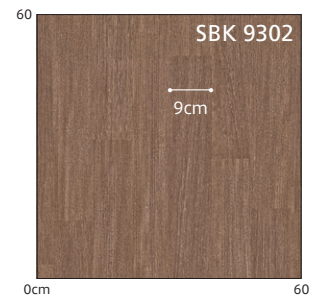


135cm巾 SBK 9303 溶接棒 49303

182cm巾 SBK 9801 溶接棒 49801

182cm巾 SBK 9802 溶接棒 49802

182cm巾 SBK 9803 溶接棒 49803

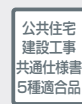


柄マッチ: ナシ

※製法上の都合により、柄合せはできません。

2.5mm厚

135cm巾×9m巻  
182cm巾×9m巻



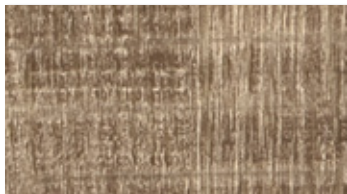


ラフウッド 板巾: 約11.3cm **おそうじカンタン**



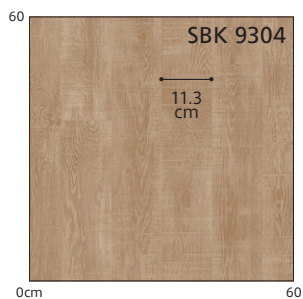
**135cm巾** SBK 9304 溶接棒 49304

**182cm巾** SBK 9804 溶接棒 49804



**135cm巾** SBK 9305 溶接棒 49305

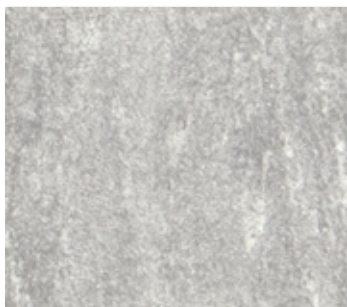
**182cm巾** SBK 9805 溶接棒 49805



柄マッチ: ナシ  
※製法上の都合により、柄合せはできません。

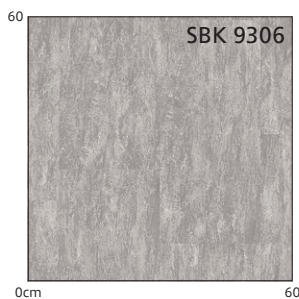


ストーン **おそうじカンタン**



**135cm巾** SBK 9306 溶接棒 49306

**182cm巾** SBK 9806 溶接棒 49806



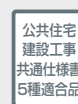
柄マッチ: ナシ  
タイル柄: ランダム  
※製法上の都合により、柄合せはできません。



特殊品

BKシート

2.5mm



2.5mm厚  
135cm巾×9m巻  
182cm巾×9m巻

価格については表紙裏面の価格表インデックスをご確認ください。

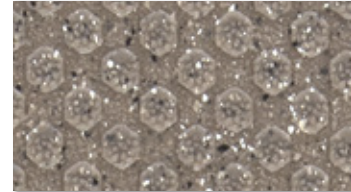


## ハニカム



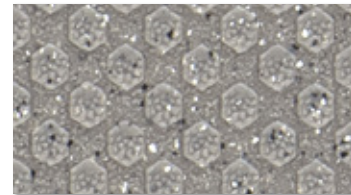
135cm巾 SBK 9307 溶接棒 49307

182cm巾 SBK 9807 溶接棒 49807



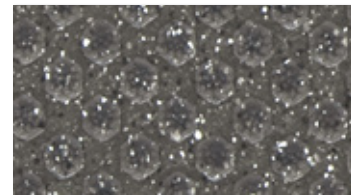
135cm巾 SBK 9308 溶接棒 49308

182cm巾 SBK 9808 溶接棒 49808



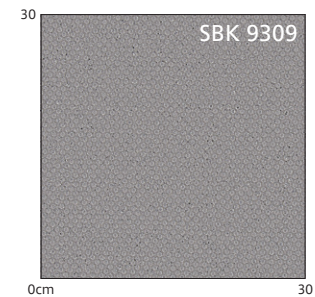
135cm巾 SBK 9309 溶接棒 49309

182cm巾 SBK 9809 溶接棒 49809



135cm巾 SBK 9310 溶接棒 49310

182cm巾 SBK 9810 溶接棒 49810



柄マッチ：H1×W1 (cm)

※製法上の都合により、柄が合わない事があります。

SBK 9807

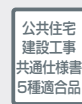
B  
K  
シ  
ー  
ト

2.5  
mm

特殊品

2.5mm厚

135cm巾×9m巻  
182cm巾×9m巻





SBK 9313



SBK 9316

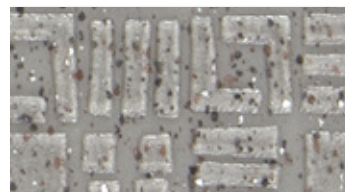


## ブロック



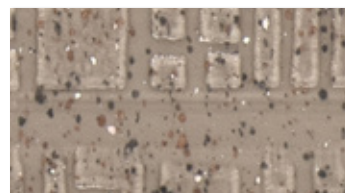
135cm巾 SBK 9311 溶接棒 49311

182cm巾 SBK 9811 溶接棒 49811



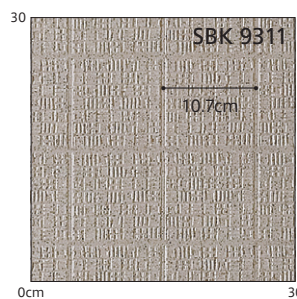
135cm巾 SBK 9312 溶接棒 49312

182cm巾 SBK 9812 溶接棒 49812



135cm巾 SBK 9313 溶接棒 49313

182cm巾 SBK 9813 溶接棒 49813

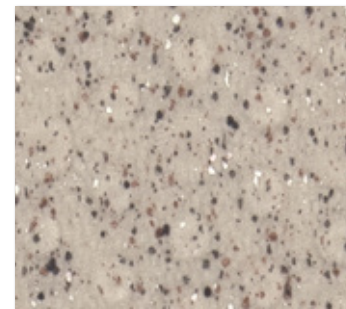


柄マッチ：H21.4×W21.4(cm)  
 タイル柄：約10.7×10.7(cm)  
 ※製法上の都合により、柄が合わない事があります。



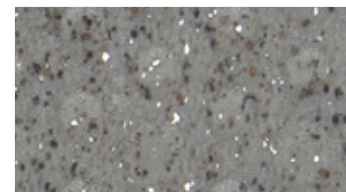
## ドット

おそろじカンタン



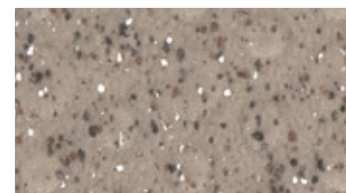
135cm巾 SBK 9314 溶接棒 49314

182cm巾 SBK 9814 溶接棒 49814



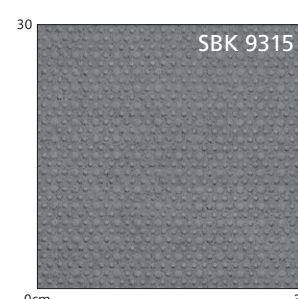
135cm巾 SBK 9315 溶接棒 49315

182cm巾 SBK 9815 溶接棒 49815



135cm巾 SBK 9316 溶接棒 49316

182cm巾 SBK 9816 溶接棒 49816



柄マッチ：H2.3×W2(cm)  
 ※製法上の都合により、柄が合わない事があります。

特殊品

B  
K  
シ  
ー  
ト

2.5  
mm



2.5mm厚  
 135cm巾×9m巻  
 182cm巾×9m巻

価格については表紙裏面の価格表インデックスをご確認ください。



# BKステップ

防滑性階段用床シート

防滑性床材BKシートの優れた性能を階段にも応用したBKステップは、歩行時の安全性を高め施工も簡単。快適な共有スペースの実現に最適です。



## 防滑性 足下の安全性を高めます。

エンボス加工により、階段での高い防滑性を実現。  
様々な条件での使用が想定される、公共施設やマンション等の安全性を高めます。

## 耐候性 長く美しさを保ちます。

自然環境による変質や変色がしにくく、長期間美しい外観を保ちます。  
特にマンションの非常階段等ではその高い性能を発揮します。

## 衝撃音緩和性 気になる足音を軽減します。

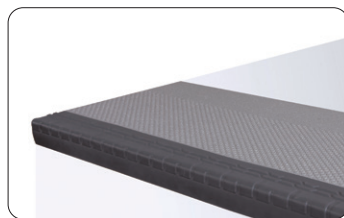
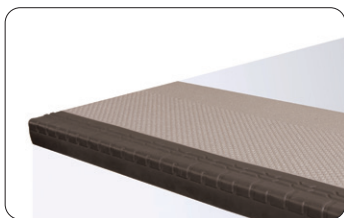
BKステップを施工することにより、特に鉄骨、コンクリートの階段では気になる足音、衝撃音を軽減し、より快適な住環境を実現します。

### 踏み面型



ブラウン (踏み面:SBK9307)

グレー (踏み面:SBK9309)



320mm×950mm

320mm×1250mm

320mm×950mm

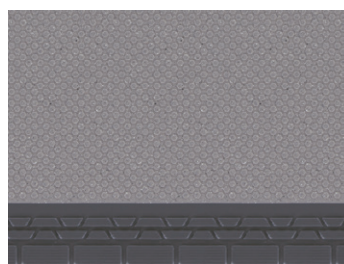
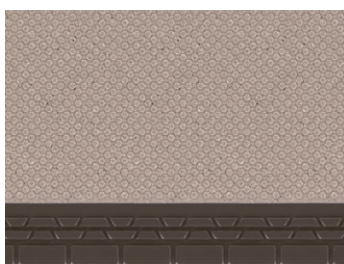
320mm×1250mm

SBS 9951

SBS 9952

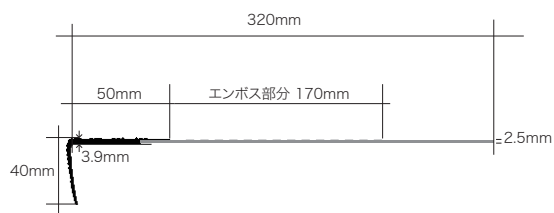
SBS 9961

SBS 9962

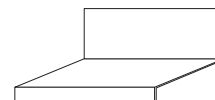


規格	幅	950mm・1250mm
	奥行	320mm
	厚み	2.5mm(ステップ部3.9mm)
	梱包	7枚/ケース

接着剤	エポキシ樹脂系溶剤形(二液型) ウレタン樹脂系溶剤形
段鼻用充填剤	BKステップ充填剤(品番:99010)
端部シール材	SGスーパーシール(78頁に掲載)

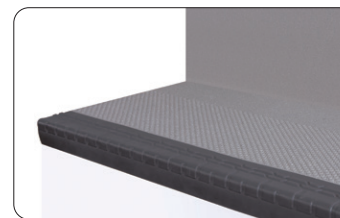
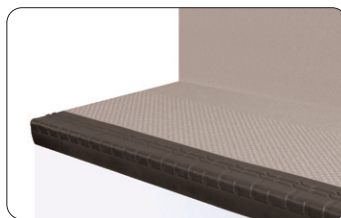


### 蹴込み・踏み面一体型



ブラウン (踏み面:SBK9307)

グレー (踏み面:SBK9309)



500mm×950mm

500mm×1250mm

500mm×950mm

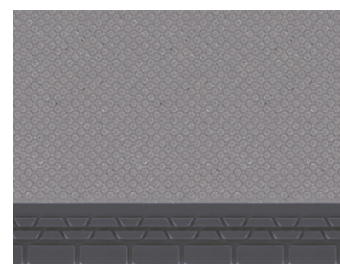
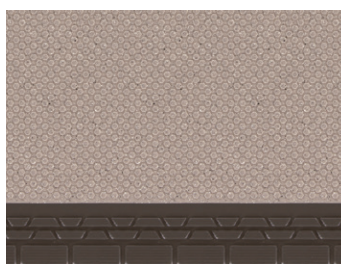
500mm×1250mm

SBS 9953

SBS 9954

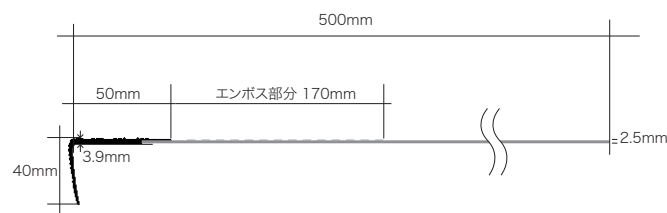
SBS 9963

SBS 9964



規格	幅	950mm・1250mm
	奥行	500mm
	厚み	2.5mm(ステップ部3.9mm)
	梱包	7枚/ケース

接着剤	エポキシ樹脂系溶剤形(二液型) ウレタン樹脂系溶剤形
段鼻用充填剤	BKステップ充填剤(品番:99010)
端部シール材	SGスーパーシール(78頁に掲載)



# BKステップ 施工方法

## 1 下地の準備と確認

下地に不陸・目違い・段差・クラック・隙間等がなく、平滑に仕上がっているか確認します。砂、塵埃等をきれいに除去してください。平鋼板下地は、防錆塗料で防錆処理を施してください。

## 2 蹴込みシートの裁断(蹴込み部一体型を使用の場合)

最上段に使用する一体型BKステップの蹴込み部を最下段の蹴込み部分に使用します。最上段の踏み面部分と最下段の蹴込み部分を採寸し、裁断してください。

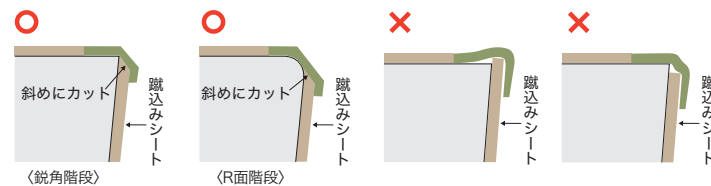
## 3 蹴込み部への接着剤の塗布(蹴込み部一体型を使用の場合)

最下段の蹴込み部分に、接着剤を塗布してください。オープンタイムは現場の環境に合わせて適切な時間をとってください。

## 4 蹴込みシートの貼り付け(蹴込み部一体型を使用の場合)

最下段の蹴込み部分に、先ほど裁断した蹴込みシートを貼り付けてください。貼り付け後は十分に圧着を行ってください。

蹴込みシートの段鼻部分にあたる端は斜めにカットしてください。(図参照)



## 5 BKステップの裁断

スケール・直定規で、踏み面部分の巾と奥行きを測定し、BKステップを裁断してください。成形が崩れる恐れがある為、裁断する際は製品を裏返して行い、ステップの折り曲げ部分を押し潰さないよう注意してください。

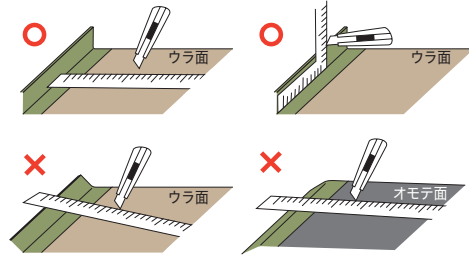
### I. 階段全幅に施工する場合

測定した踏み面部及び蹴上げ部幅寸法より3mm程度短く裁断してください。

### II. 階段の端部をあけて施工する場合

端部をあける場合、下地にあらかじめあける寸法をけがき、幅寸法を測定してください。

階段に排水溝がある場合は排水溝より5mm程度手前でBKステップを裁断してください。



## 6 ステップ段鼻裏面への充填剤の塗布

ステップ段鼻の裏面に、段鼻用充填剤※を8~10mmφ(タバコ程度)の太さで塗布してください。(9ステップの貼り付け図参照)

両端より20mm程度内側まで塗布してください。

ステップを貼り付けるとき、段鼻裏面から蹴上げ部に充填剤が行き渡り、強固に接着できます。

段鼻用充填剤※を塗布しなかったり、塗布量が不十分な場合、段鼻部の亀裂や剥離が発生する場合がありますので、ご注意ください。

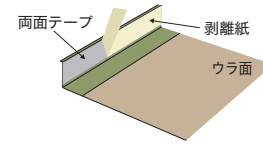
## 7 踏み面部への接着剤の塗布

踏み面部分及び蹴込み部分に、接着剤を塗布してください。

オープンタイムは、環境及び接着剤に合わせた指定の時間を取ってください。オープンタイムが短いと、初期の接着力が発揮されない場合があります。

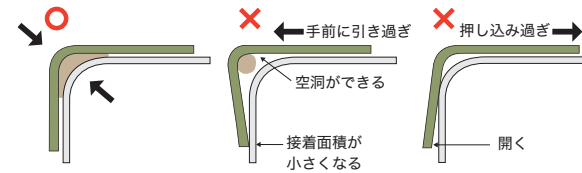
## 8 両面テープ剥離紙の剥がし

BKステップ裏面に貼り付けてある両面テープの剥離紙を少しかだけ剥がしてください。(端部100mm程度)



## 9 ステップの貼り付け

ステップの折り曲げ部分を階段の段鼻部に合わせ、折り曲げ部に空洞が生じないように貼り付けてください。



- ① コーナー部の位置をきちんと合わせる。
- ② コーナー部のR差、凹凸は段鼻用充填剤※で埋める。

## 10 圧着

BKステップの踏み面部及び蹴込み部(一体型BKステップを使用している場合)を、ハンドローラーで十分に圧着してください。

### ⚠注意

段鼻部分は充填剤のみ出しや商品の変形が起きるおそれがある為、圧着し過ぎないように注意してください。

接着剤の硬化を確認してから、段鼻部両面テープの剥離紙を全部剥がして貼り付けた後、ハンドローラーなどで圧着してください。

## 11 継ぎ目処理

BKステップと踊り場に施工されたBKシートのジョイント部分は材料の厚みの2/3程度の深さにU字型に溝を切り、専用溶接棒で熱溶接し、余盛り部分をスパトラナイフ等でカットしてください。



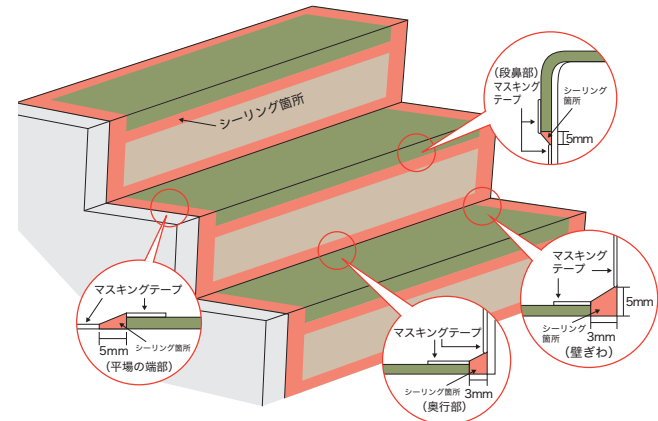
## 12 端部処理

BKステップの端から約5mm離して周囲をマスキングテープで養生してください。

次にSGスーパーシールを使って端部をシーリングします。

シーリング後、ヘラ等を使って仕上げ、マスキングテープを剥がしてください。

シーリング例(踏み面型の場合)



## 13 養生

BKステップ施工後は床面を清掃し、接着剤やSGスーパーシールが硬化するまでは、重量物の運搬等は避けて養生してください。(1~2日程度)

特に段鼻部は段鼻用充填剤※が流動し硬化すると、亀裂破損するおそれがありますのでご注意ください。

※段鼻用充填剤=BKステップ充填剤(品番:99010)

# クーラードレイン

エアコン室外機排水用部材

クーラードレインとBKシートの併用でベランダや屋外の開放廊下、バルコニーの床面が美しく仕上がります。スムーズな排水で室外機の周囲を濡らさないで、滑りにくく安全です。また排水が床材の裏側に廻らないので床材の保護にも役立ちます。

## クーラードレイン



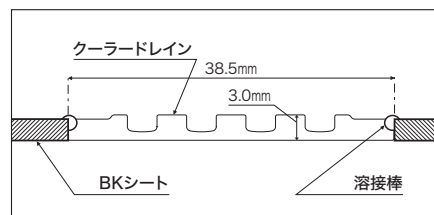
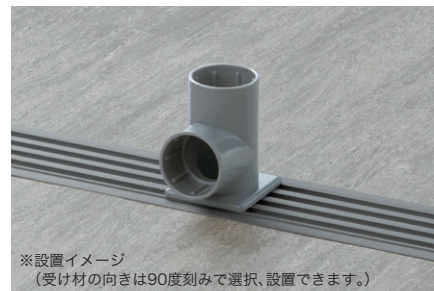
SBH 3661  
(ベージュ)

SBH 3662  
(ブラウン)

SBH 3663  
(グレー)

SBH 3664  
(ダークグレー)

サイズ	3.0mm厚 × 38.5mm巾 × 25m巻
梱包	25m × 1巻入



## ドレインホース受け材 (別売り)



SBU 3761  
(ベージュ)

SBU 3762  
(ブラウン)

SBU 3763  
(グレー)

SBU 3764  
(ダークグレー)

梱包	ホルダー 20個・キャップ40個・接着剤1個/セット
----	----------------------------

(注)付属の専用接着剤で接着してください。

## SGスーパーシール 別売部材

内容	320mlカートリッジ×2本入 (養生テープ2巻入)
カラー	2色

■ ブラウン ■ グレー

※標準使用量:13~15m/本(320ml)

## 施工方法

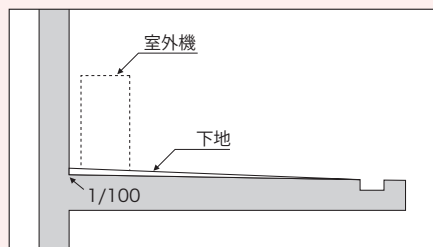
### 〈工法〉

- 下地: モルタル・コンクリート・ウレタン塗膜防水
- 接着剤: エポキシ樹脂系接着剤・ウレタン系
- 継目処理: 溶接棒
- 端部処理: SGスーパーシール

- ・下地が平滑かつ堅牢であり、勾配は1/100以上ある事をご確認ください。
- ・排水ホースと室外機の位置をご確認頂き、クーラードレインを施工してください。
- ・BKシートとクーラードレインを突き合わせ、溶接棒で施工してください。
- ・別売りのドレインホース受け材を付属の専用接着剤でクーラードレインに接着してください。  
※外径が18mmを超える排水ホースには使用できません。  
※温熱水排水には使用しないでください。  
変色、変形の恐れがあります。
- ・端部処理は別売のSGスーパーシールをご使用ください。

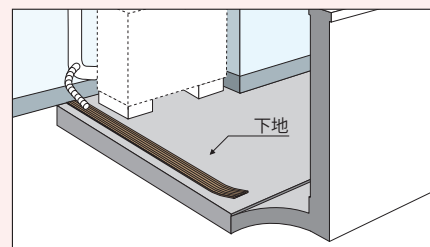
### ①下地の確認

下地は、湿気のない平滑かつ堅牢なものとし、適切な環境を維持してください。また、勾配が適切に確保されているか、必ず確認してください。



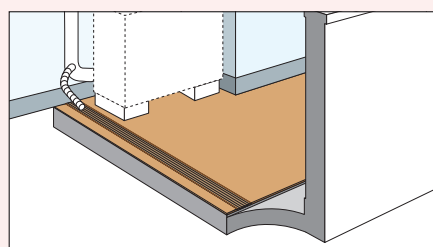
### ②クーラードレインの貼り付け

クーラードレインを必要な長さに切断し、エポキシ系もしくはウレタン系の接着剤で施工してください。



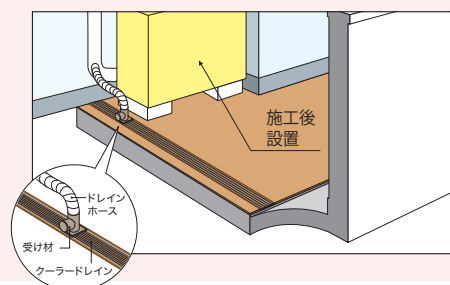
### ③BKシートの施工

クーラードレインに合わせてBKシートを施工し、継ぎ目部分を溶接棒で施工してください。



### ④ドレインホース受け材の取り付け

付属の専用接着剤でドレインホース受けをクーラードレインに接着してください。  
※外径が18mmを超える排水ホースには使用できません。



# マークチップ シート式ワンタッチ工法

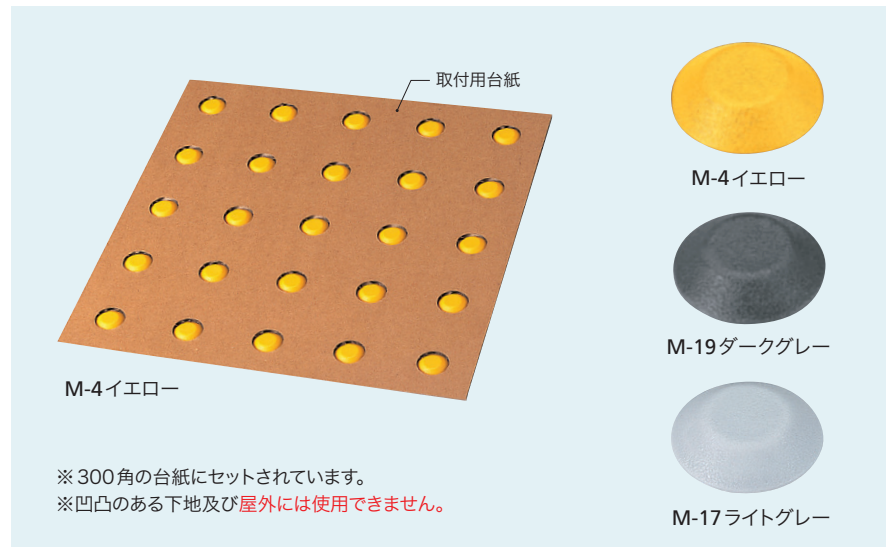
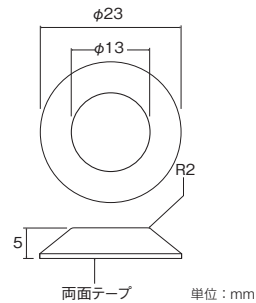
【両面テープ式】 JIS T 9251 準拠

平滑な床材にワンタッチで取り付けできる視覚障害者用誘導マーカ。両面テープ式なので施工が簡単です。

## 警告タイプ (樹脂製)

No.69-J23 (ONE)

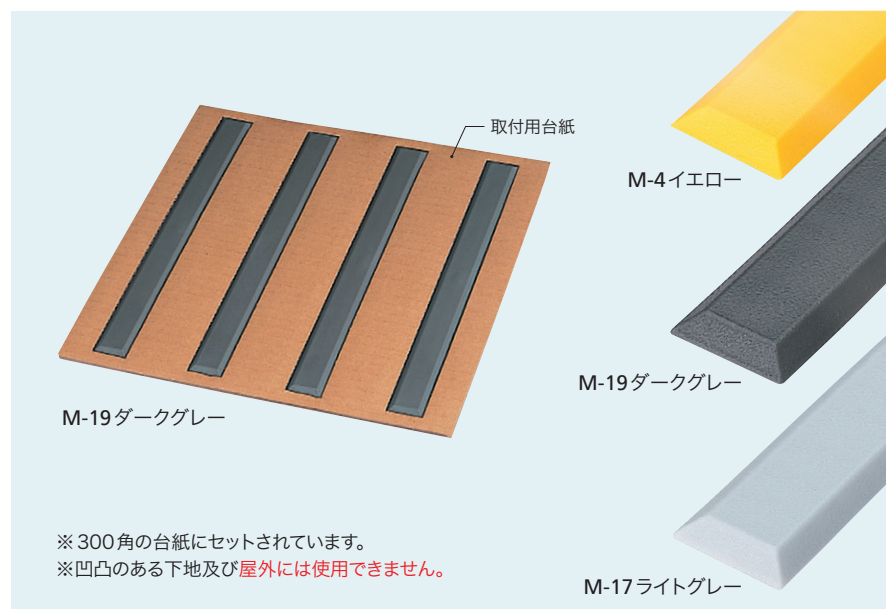
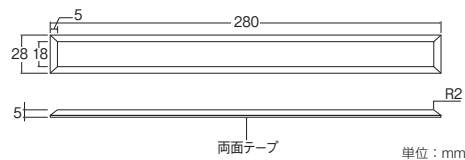
シートサイズ	300mm × 300mm
チップサイズ	φ23 × H 5mm (25個付タイプ)
納期	2～3日



## 誘導タイプ (樹脂製)

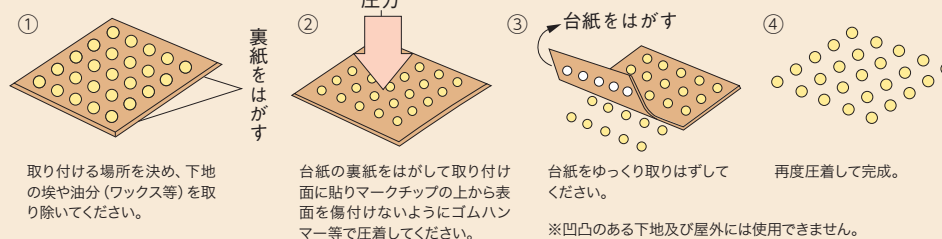
No.69-J2828 (ONE)

シートサイズ	300mm × 300mm
チップサイズ	L 280mm × H 5mm (4本タイプ)
納期	2～3日



### シート式ワンタッチ工法施工要領

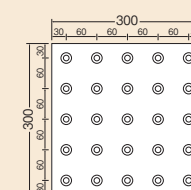
割り付け通りにワンタッチで両面テープで取り付ける工法



### JIS準拠基本割付け図

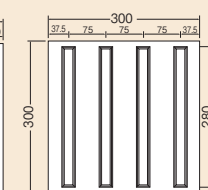
警告タイプ

■ 300 × 300



誘導タイプ

■ 300 × 300



単位: mm