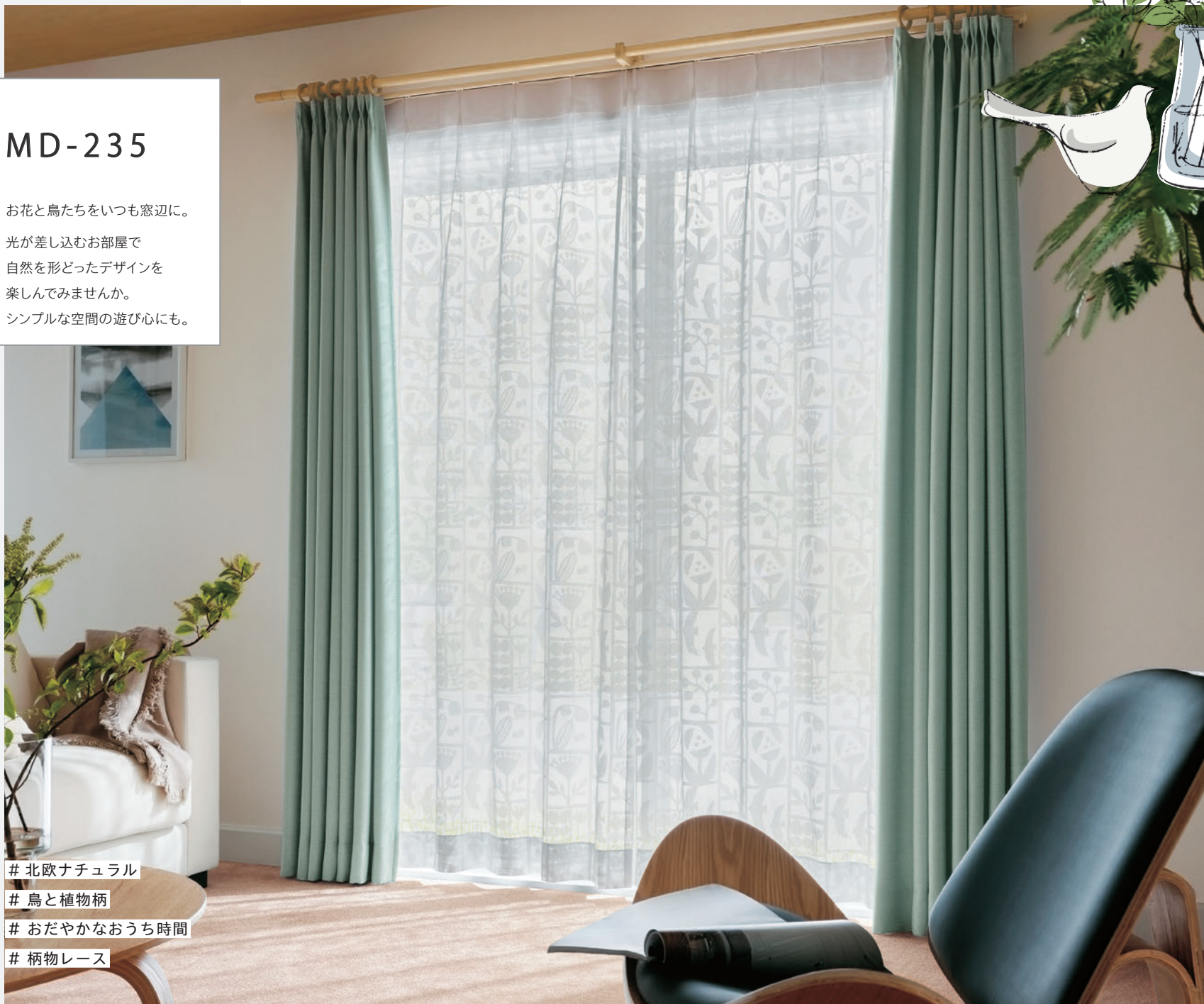




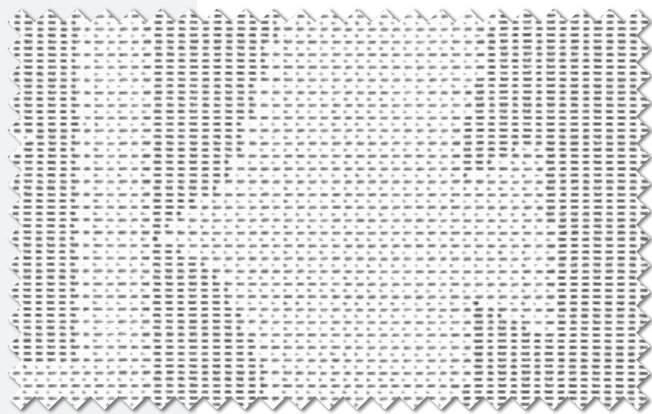
MD-235

お花と鳥たちをいつも窓辺に。
光が差し込むお部屋で
自然を形どったデザインを
楽しんでみませんか。
シンプルな空間の遊び心にも。



- # 北欧ナチュラル
- # 鳥と植物柄
- # おだやかなおうち時間
- # 柄物レース

レース 235 ドレープ 221



MD-235 NEW

見えにくさ
UVカット率
40% 60%

MD-235



1目盛り 10cm

fabric spec

生地巾	150cm
リピート	タテ 44.5cm・ヨコ 25.0cm
組成	地糸 ポリエステル 100%・柄糸 ポリエステル 100%
寸法変化率	水洗い：タテ -1.0% ヨコ -1.0% ドライ：タテ -1.0% ヨコ -1.0%



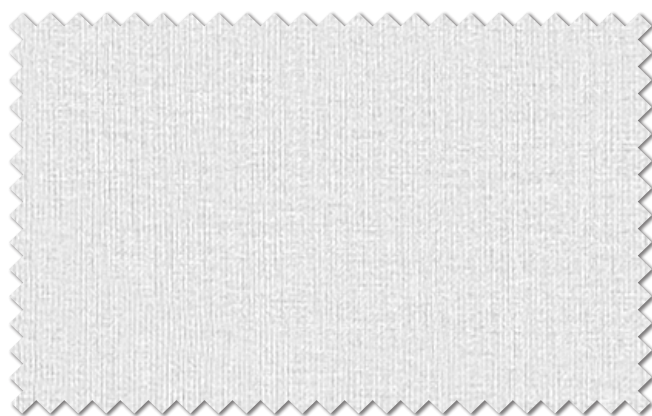


MD-236

プレーンなボイルのカーテンです。
 お部屋の雰囲気を崩さず
 光を軽やかに
 取り入れてくれます。
 広い空間にもおすすめです。

- # 北欧ナチュラル
- # 明るいインテリア
- # 光を取り入れる

レース 236



MD-236 NEW

見えにくさ
 UVカット率

40% 60%

fabric spec

生地巾	150cm
リピート	なし
組成	タテ ポリエステル 100%・ヨコ ポリエステル 100%
寸法変化率	水洗い：タテ -1.0% ヨコ 1.0% ドライ：タテ -1.0% ヨコ -1.0%

あて布使用

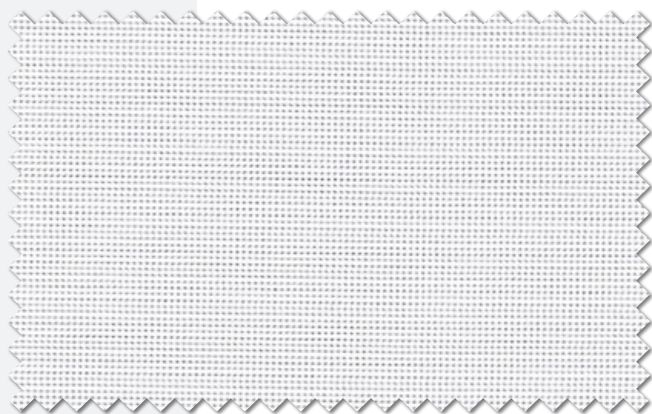


MD-237
mirror lace



- # カフェ風インテリア
- # 明るいインテリア
- # 安心の機能シアー

レース 237



MD-237 NEW

見えにくさ
UVカット率
40% 60%

fabric spec

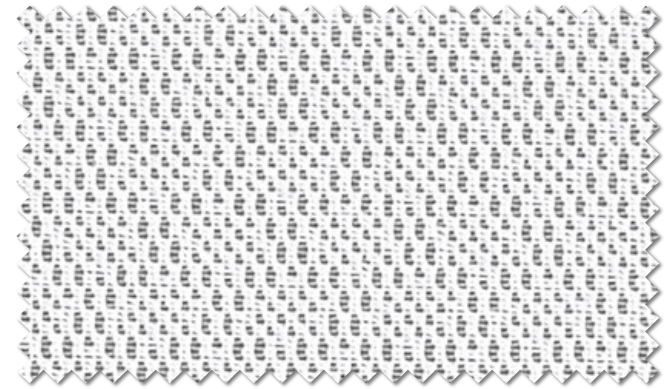
生地巾	150cm	ミラーレース
リピート	なし	
組成	地糸 ポリエステル 100%・柄糸 ポリエステル 100%	
寸法変化率	水洗い：タテ -1.0% ヨコ -1.0% ドライ：タテ 0.0% ヨコ -1.0%	



MD-238
mirror lace



レース 238



MD-238 NEW

見えにくさ
UVカット率 40% 60%

fabric spec

生地巾 150cm

ミラーレース

リピート なし

組成 地糸 ポリエステル 100%・柄糸 ポリエステル 100%

寸法変化率 水洗い：タテ -1.0% ヨコ -1.0%



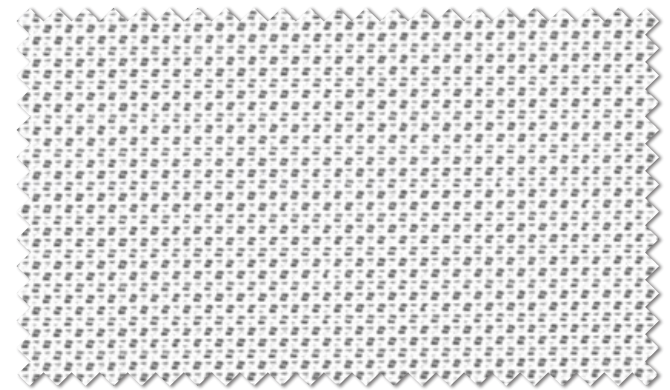
ドライ：タテ -1.0% ヨコ -1.0%



MD-239
mirror lace



レース 239



MD-239 NEW

見えにくさ
UVカット率 40% 60%

fabric spec

生地巾 150cm

ミラーレース

リピート なし

組成 地糸 ポリエステル 100%・柄糸 ポリエステル 100%

寸法変化率 水洗い：タテ -1.0% ヨコ -1.0%



ドライ：タテ -1.0% ヨコ -1.0%

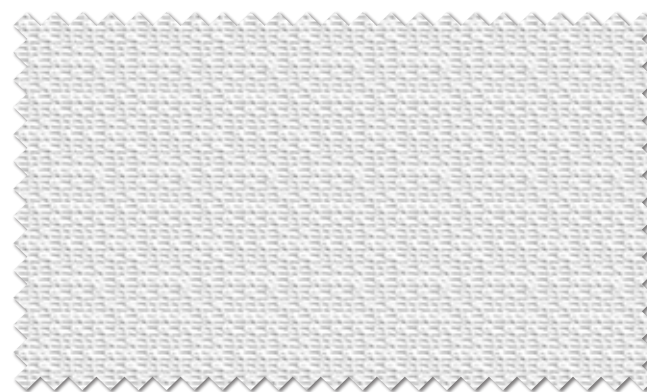


MD-240

mirror lace



レース 240



MD-240

見えにくさ
UVカット率 40% 60%

fabric spec

生地巾	150cm	ミラーレース
リピート	なし	
組成	地糸 ポリエステル 100%・柄糸 ポリエステル 100%	
寸法変化率	水洗い：タテ -1.0% ヨコ -1.0% ドライ：タテ -1.0% ヨコ -1.0%	40 40 40 40 40 40 S-62 あて布使用

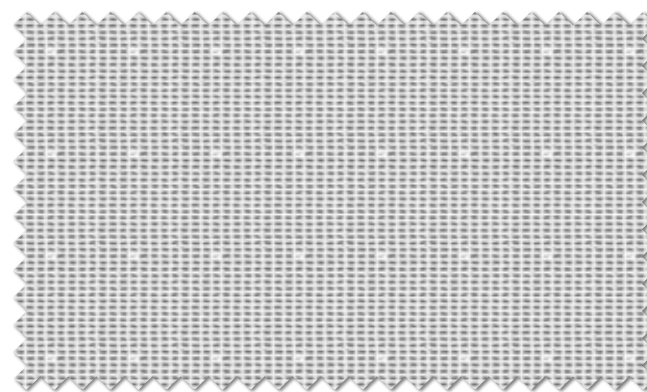


MD-241

mirror lace



レース 241



MD-241

見えにくさ
UVカット率 40% 60%

fabric spec

生地巾	150cm	ミラーレース
リピート	なし	
組成	地糸 ポリエステル 100%・柄糸 ポリエステル 100%	
寸法変化率	水洗い：タテ -1.0% ヨコ -1.0% ドライ：タテ -1.0% ヨコ -1.0%	40 40 40 40 40 40 S-62 あて布使用

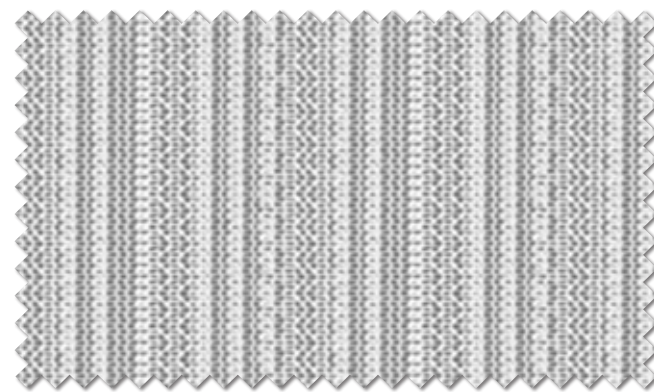


MD-242

mirror lace



レース 242



MD-242

見えにくさ
UVカット率 40% 60%

fabric spec

生地巾	150cm	ミラーレース
リピート	タテなし・ヨコ 3.6cm	
組成	地糸 ポリエステル 100%・柄糸 ポリエステル 100%	
寸法変化率	水洗い：タテ -1.0% ヨコ -1.0% ドライ：タテ -1.0% ヨコ -1.0%	あて布使用 S-62

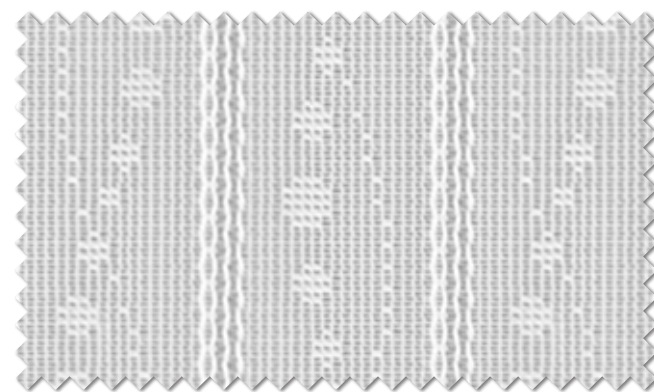


MD-243

mirror lace



レース 243



MD-243

見えにくさ
UVカット率 40% 60%

MD-243



1目盛り 10cm

fabric spec

生地巾	150cm	ミラーレース
リピート	タテ 10.3cm・ヨコ 6.0cm	
組成	地糸 ポリエステル 100%・柄糸 ポリエステル 100%	
寸法変化率	水洗い：タテ -1.0% ヨコ -1.0% ドライ：タテ -1.0% ヨコ -1.0%	あて布使用 S-62

