

織物調

織物調

TEXTILE
PATTERN



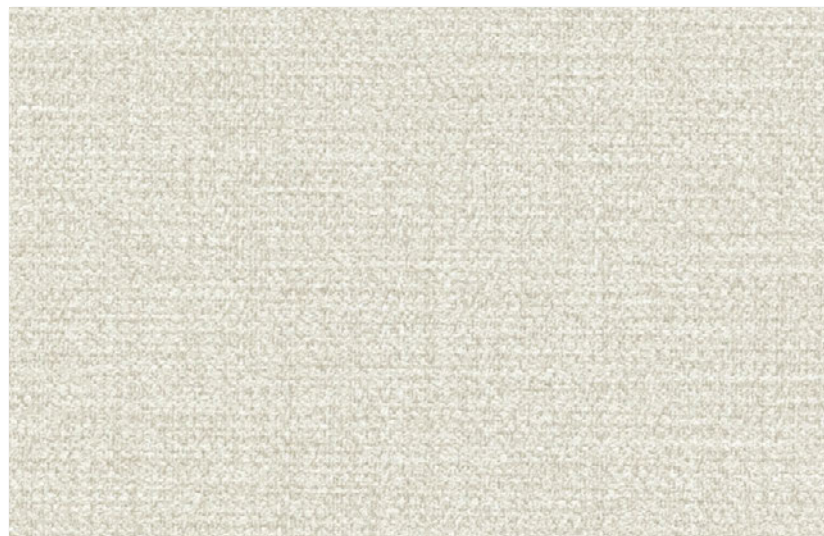
8002 8003 8004



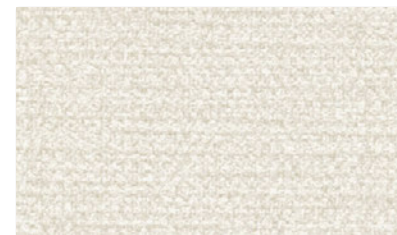
8001 8007



8005



△ BB 8001 NEW



△ BB 8008 NEW



△ BB 8009 NEW



△ BB 8002 NEW



△ BB 8005 NEW



△ BB 8010 NEW



△ BB 8003 NEW



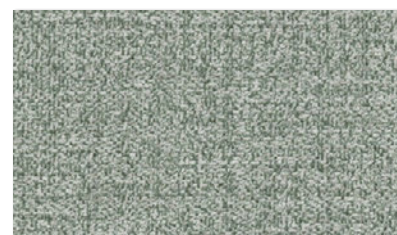
△ BB 8006 NEW



△ BB 8011 NEW



△ BB 8004 NEW



△ BB 8007 NEW



△ BB 8012 NEW

BB 8001~8012

不燃 巾92.5cm ▶○

耐クラック 不燃 表面強化

耐クラック 抗菌 撥水 表面強化 防かび [機能説明](#) 209 頁

△ 施工注意 230 頁



▲商品情報



8019 天井 8016 8017



△ BB 8013 NEW



△ BB 8014 NEW



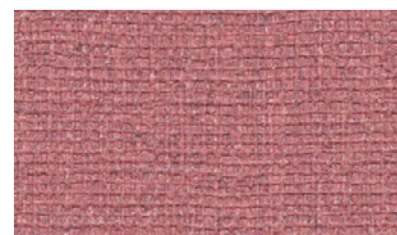
△ BB 8017 NEW



△ BB 8015 NEW



△ BB 8018 NEW



△ BB 8016 NEW



△ BB 8019 NEW

BB 8013~8019

不燃 巾92.5cm ▶◀

ハードタイプ 撥水コート

表面強化 撥水 防かび 機能説明 220 頁

△ 施工注意 230 頁



▲商品情報



BB 8020 NEW



BB 8021 NEW



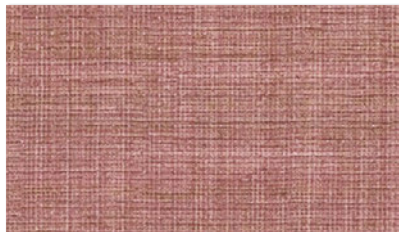
BB 8024 NEW



BB 8022 NEW



BB 8025 NEW



△ BB 8023 NEW



△ BB 8026 NEW

BB 8020~8026

不燃 巾92.5cm 146 ↔ 46.2cm

エアセラビ

光触媒 消臭 抗菌 防かび [機能説明] 211頁



▲商品情報

△ 濃色の壁紙は、ひっかき傷や糊の拭き残しにご注意ください。糊付け後は大きいたたみ、折りジワにご注意ください。



織物調

8026 ↑ジョイント部写真
比較的ジョイントが目立ちやすい商品です。

8024 8025



8020

右ページ 右ページ

光触媒 消臭

左ページ 左ページ

表面強化 撥水

右ページ

抗菌

左ページ

リフォーム



△ BB 8027 NEW



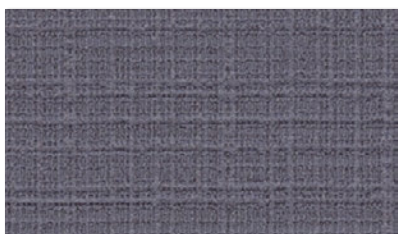
△ BB 8028 NEW



△ BB 8030 NEW



△ BB 8029 NEW



△ BB 8031 NEW

BB 8027~8031

不燃 巾92.5cm ↓31.8 ↔46.2cm エンボス

ハードタイプ 撥水コート

表面強化 撥水 防かび 機能説明 220 頁

△ 施工注意 230 頁



▲ 商品情報



8030 ↑ジョイント部写真

比較的ジョイントが目立ちやすい商品です。



8027 8029 ニッチ 8030 天井 8165



8032



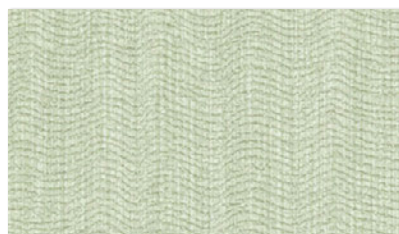
BB 8032 NEW



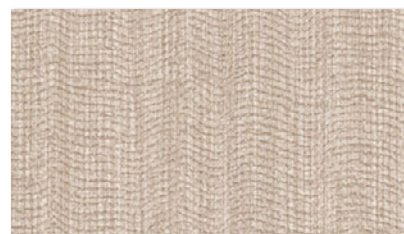
BB 8033 NEW 写真7頁



BB 8035 NEW



BB 8034 NEW



BB 8036 NEW

BB 8032~8036

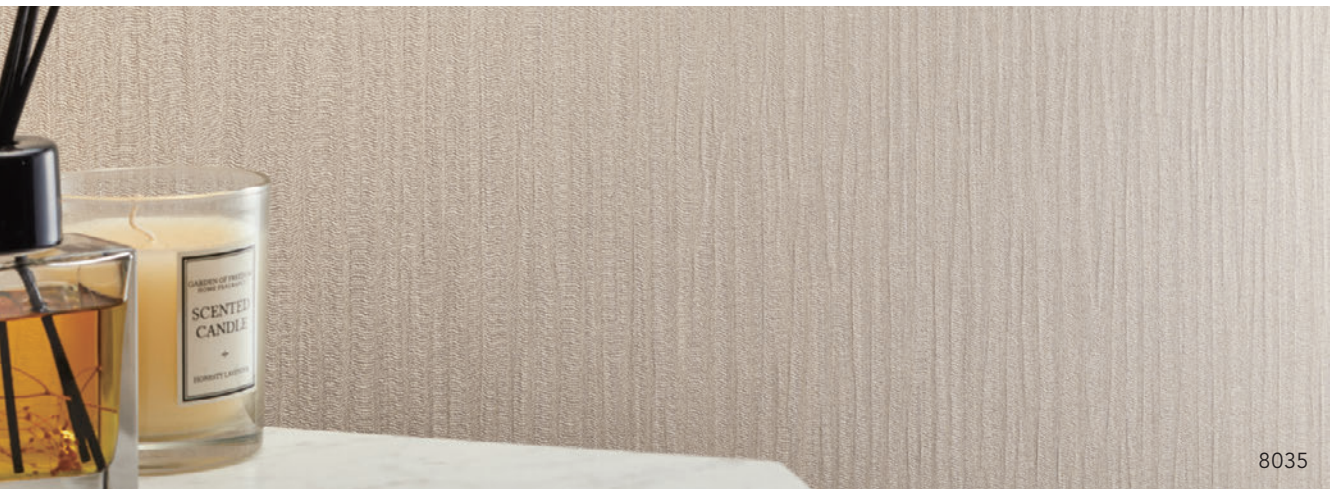
不燃 巾92.5cm ↓64.1 ↔46.2cm プリント 無地張り可

撥水コート 抗菌

撥水 抗菌 防かび 機能説明 224 頁



▲商品情報



8035



BB 8037 NEW



BB 8038 NEW



△ BB 8040 NEW



BB 8039 NEW



△ BB 8041 NEW

BB 8037~8041

不燃 巾92.5cm ↓32.1 ↔92.5cm プリント

防かび

△ 濃色の壁紙は、ひっかき傷や糊の拭き残しにご注意ください。



▲商品情報



8039 8041 天井 8001 クイックジョイナー STK13150



8037



8044 ↑ジョイント部写真
比較的ジョイントが目立ちやすい商品です。

8042 8044 奥壁 8469



BB 8042 NEW



BB 8043 NEW



BB 8044 NEW

BB 8042~8044

不燃 巾92cm ↓64 ↔46cm

防かび



▲商品情報



8046 8047 梁・柱 8435 天井 8045



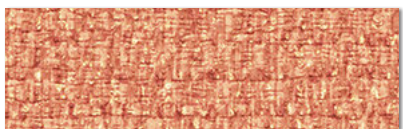
BB 8045



BB 8046



BB 8047



BB 8048

BB 8045~8048

不燃 巾92cm ▶0

エアセラビ+コート

光触媒 消臭 抗菌 撥水 防かび [機能説明] 211頁



▲商品情報

右ページ 右ページ

光触媒 消臭

右ページ

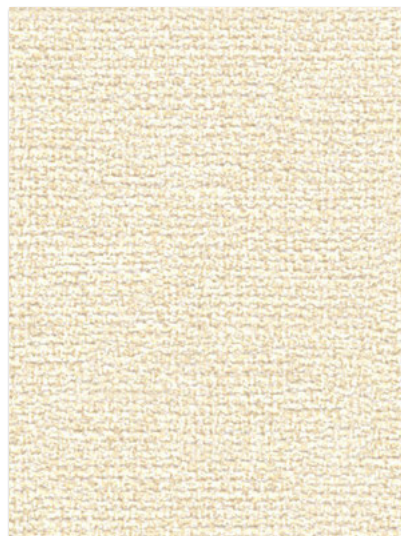
撥水

右ページ

抗菌



△ BB 8049



BB 8053



△ BB 8050



BB 8054



△ BB 8051



BB 8055



△ BB 8052



BB 8056

BB 8049~8052

不燃 巾93cm ↑32.1 ↔46.5cm

表面強化 撥水コート

表面強化 撥水 防かび

機能説明 220 頁

▲商品情報

△ 8049~8052 施工注意 230 頁

表面に糊が付着した場合は、完全に拭き取ってください。拭き残しがあると目立つ場合があります。濃色の壁紙は、ひっかき傷や糊の拭き残しが目立ちやすいため、特にご注意ください。糊付け後は大きくたたみ、折りジワにご注意ください。

BB 8053~8056

不燃 巾92cm ▶○

エアセラピ

光触媒 消臭 抗菌 防かび

機能説明 211 頁



▲商品情報



8049 8050



8055 8056



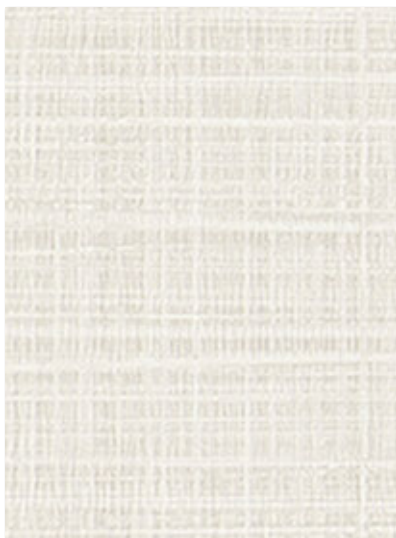
8058 ↑ジョイント部写真
比較的ジョイントが目立ちやすい商品です。
8057 8060



8063



△ BB 8057 NEW



BB 8061



△ BB 8058 NEW



BB 8062



△ BB 8059 NEW



△ BB 8063 NEW



△ BB 8060 NEW

BB 8061~8063
不燃 巾92.5cm ↓64 ↔92.5cm
プリント

撥水コート
撥水 防かび 機能説明 224 頁 ▲商品情報

※使用環境によっては、エンボスの形状でジョイント部が目立つ場合があります。

△濃色の壁紙は、ひっかき傷や糊の拭き残しにご注意ください。糊付け後は大ききため、折リジワにご注意ください。

BB 8057~8060

不燃 巾92.5cm ↓32.1 ↔30.8cm

ハードタイプ 汚れ防止
汚れ防止 表面強化 抗菌 防かび ▲商品情報

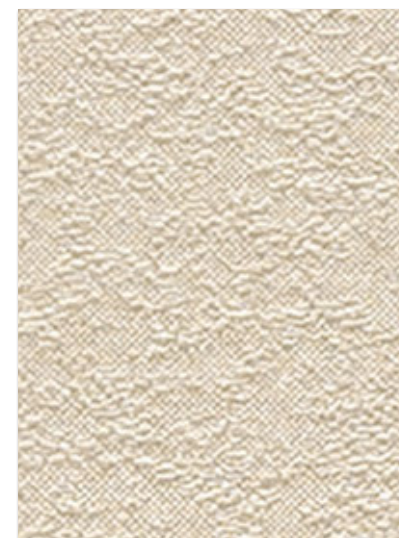
機能説明 220 頁

△施工注意 230頁



8064

8065 ↑ジョイント部写真
比較的ジョイントが目立ちやすい商品です。



BB 8064



△ BB 8065

不燃 巾92.5cm ↓32.1 ↔92.5cm エンボス 無地張り可

エアセラビ

光触媒 消臭 抗菌 防かび [機能説明] 211 頁

△ 濃色の壁紙は、ひっかき傷や糊の拭き残しにご注意ください。
糊付け後は大きいたたみ、折りジワにご注意ください。



▲商品情報



8066 8067



△ BB 8066



BB 8067

不燃 巾92.5cm ↓64 ↔92.5cm プリント

防かび

※使用環境によっては、エンボスの形状でジョイント部が目立つ場合があります。

△ 濃色の壁紙は、ひっかき傷や糊の拭き残しにご注意ください。
糊付け後は大きいたたみ、折りジワにご注意ください。



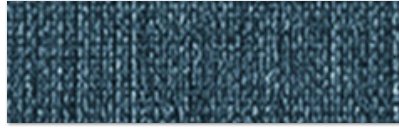
▲商品情報



△ BB 8068



△ BB 8069



△ BB 8070



△ BB 8071

BB 8068~8071

不燃 巾92.5cm ↓31.6 ↔46.2cm プリント 無地張り可

ハードタイプ 撥水コート

表面強化 撥水 防かび 機能説明 220 頁

△ 8068~8071 施工注意 230 頁
8070・8071 濃い色の壁紙は、ひっかき傷や糊の拭き残しが目立ちやすいため、特にご注意ください。

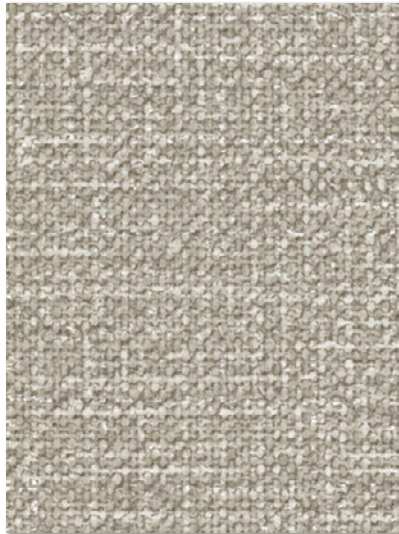


▲商品情報

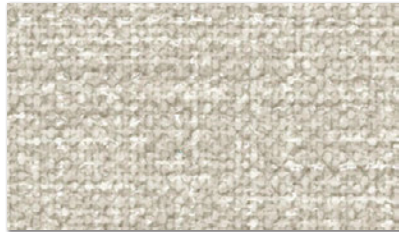


織物調

8068 天井 8605



BB 8072 NEW



BB 8073 NEW



BB 8074 NEW

BB 8072~8074

不燃 巾92.5cm ▶〇

耐クラック 不燃

耐クラック 抗菌 撥水 防かび 機能説明 209 頁



▲商品情報



8073 8074

左ページ 左ページ

光触媒 消臭

右ページ 右ページ

表面強化 撥水

左・右ページ

抗菌

右ページ 右ページ

耐クラック リフォーム

織物調



8075 ↑ジョイント部写真
比較的ジョイントが目立ちやすい商品です。

8077



8081 ↑ジョイント部写真
比較的ジョイントが目立ちやすい商品です。

8080



BB 8075 NEW



BB 8076 NEW



BB 8077 NEW

BB 8075~8077

不燃 巾92.5cm ↓32.1 ↔46.2cm プリント

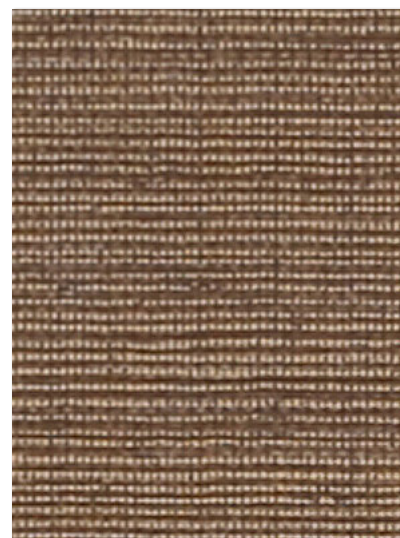
エアセラビ+コート

光触媒 消臭 抗菌 撥水 防かび [機能説明](#) 211頁

※プリントで柄合せした場合、エンボスは合致しません。



▲商品情報



△ BB 8078



BB 8079



BB 8080



△ BB 8081

BB 8078~8081

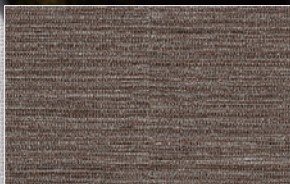
不燃 巾93cm ↓64.3 ↔93cm プリント

防かび

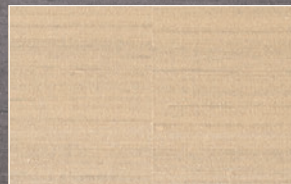
△ 濃色の壁紙は、ひっかき傷や糊の拭き残しにご注意ください。



▲商品情報



8085 ↑ジョイント部写真
比較的ジョイントが目立ちやすい商品です。
8083



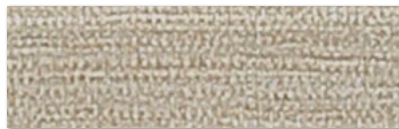
8088 ↑ジョイント部写真
比較的ジョイントが目立ちやすい商品です。
8089



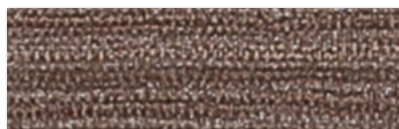
BB 8082



BB 8083



BB 8084



▲ BB 8085

BB 8082~8085

不燃 巾92.5cm ↓32 ↔46.3cm プリント

防かび

▲ 濃色の壁紙は、ひっかき傷や糊の拭き残しにご注意ください。
糊付け後は大きいたたみ、折りジワにご注意ください。



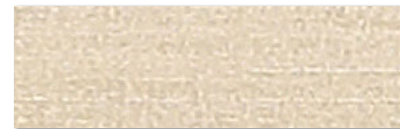
▲商品情報



BB 8086



BB 8087



BB 8088



▲ BB 8089

BB 8086~8089

不燃 巾92.5cm ↓64 ↔92.5cm プリント

防かび

▲ 濃色の壁紙は、ひっかき傷や糊の拭き残しにご注意ください。



▲商品情報

織物調



8090 奥上壁 8091 奥下壁 8093 8096 天井 8353
クイックジョイナー STK13105

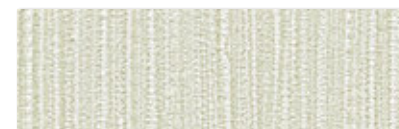
8095 ↑ジョイント部写真
比較的ジョイントが目立ちやすい商品です。



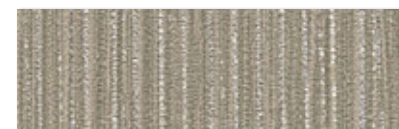
BB 8090 NEW



BB 8091 NEW



BB 8092 NEW



△ BB 8093 NEW

BB 8090~8093

不燃 巾92cm ▶○

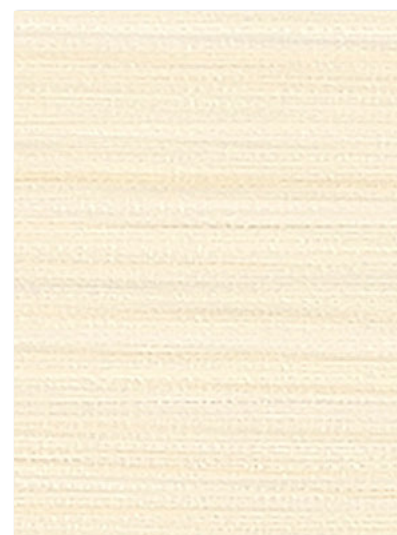
トルウイルス S

抗ウイルス 抗菌 防かび 機能説明 215 頁

△ 濃色の壁紙は、ひっかき傷や糊の拭き残しにご注意ください。
糊付け後は大きikutatami、折りジワにご注意ください。



▲商品情報



BB 8094 NEW



BB 8095 NEW



BB 8096 NEW

BB 8094~8096

不燃 巾92cm ↓32.2 ↔46cm プリント

トルウイルス S

抗ウイルス 抗菌 防かび 機能説明 215 頁



▲商品情報



8098 天井 8165



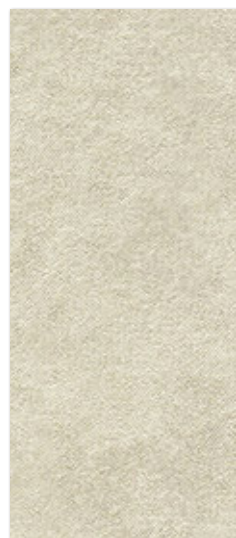
8099

織物調



△ BB 8097

不燃 巾92cm ▶○



△ BB 8098

エアセラビ ハードタイプ

光触媒 消臭 抗菌 表面強化 防かび

機能説明 211頁

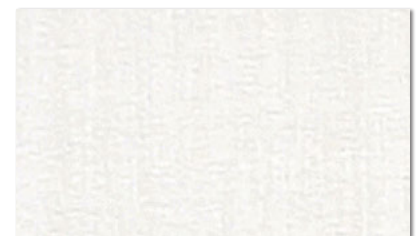
△ 施工注意 230頁



▲商品情報



△ BB 8099



BB 8100



BB 8101

BB 8099~8101

不燃 巾92.5cm ↓64 ↔92.5cm プリント

エアセラビ

光触媒 消臭 抗菌 防かび

機能説明 211頁

△ 濃色の壁紙は、ひっかき傷や糊の拭き残しにご注意ください。



▲商品情報

右ページ 右ページ

光触媒 消臭

右ページ

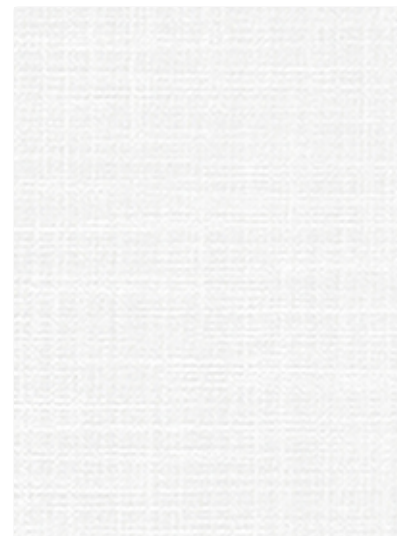
表面強化

左・右ページ 左ページ

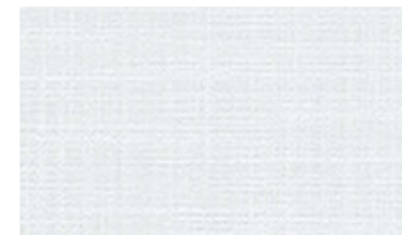
抗菌 抗ウイルス



8102 8103 8106 天井 8165 クイックジョイナー STK13105



△ BB 8102



△ BB 8105



△ BB 8106 NEW



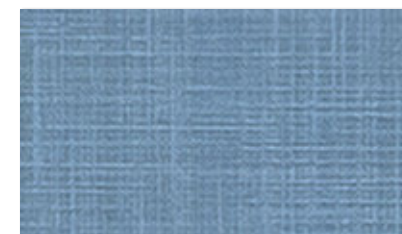
△ BB 8103



△ BB 8107



△ BB 8104 NEW



△ BB 8108

BB 8102~8108

不燃 巾92.5cm ↓32 ↔92.5cm プリント 無地張り可

スーパーハードタイプ

汚れ防止 表面強化 抗菌 防かび 機能説明 220頁

△ 施工注意 230頁



▲商品情報



△ BB 8109



△ BB 8112 NEW



△ BB 8113



△ BB 8110 NEW



△ BB 8114



△ BB 8111 NEW



△ BB 8115

BB 8109~8115

不燃 巾92cm ▶○

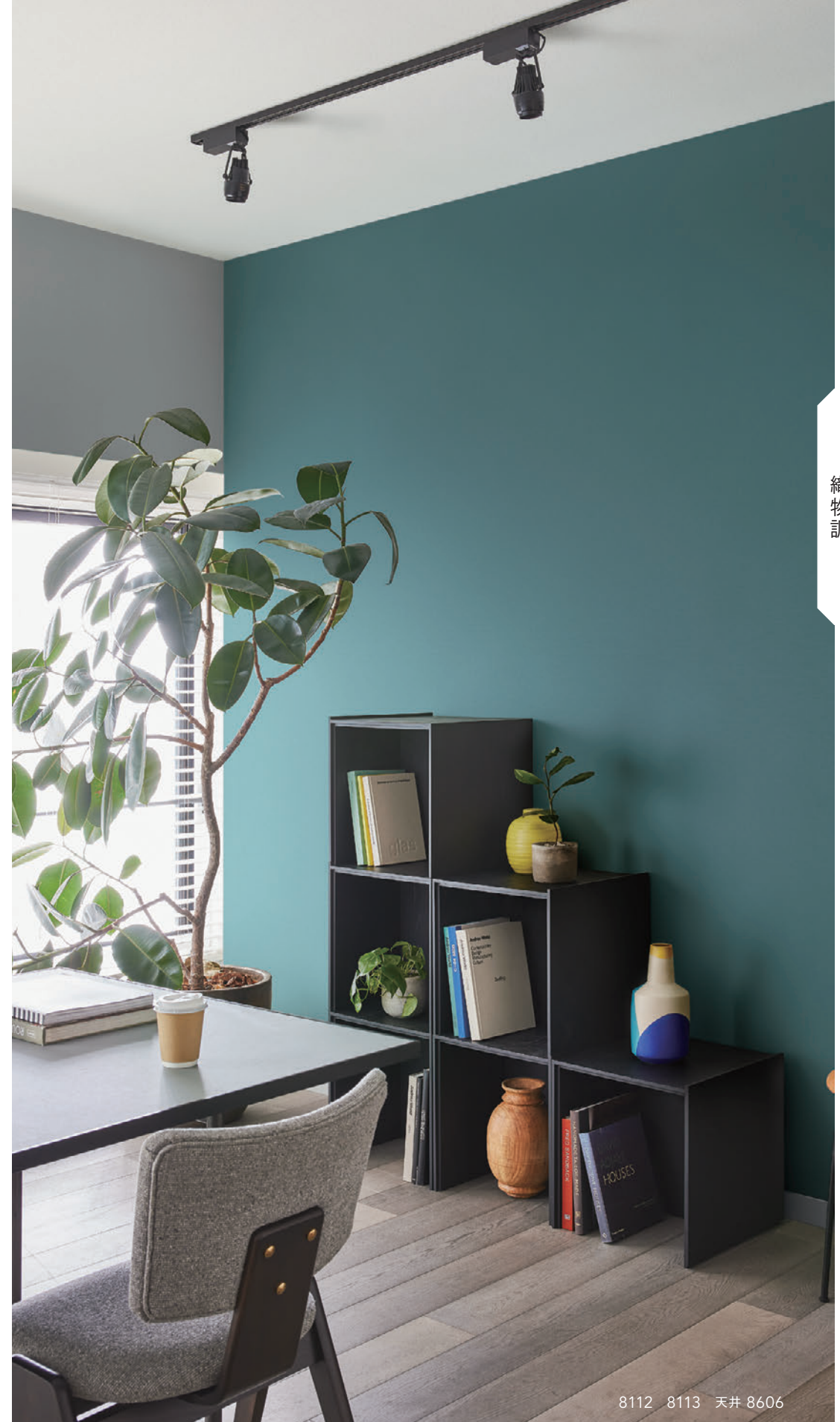
スーパーハードタイプ

汚れ防止 表面強化 抗菌 防かび 機能説明 220 頁

△ 施工注意 230 頁



▲ 商品情報



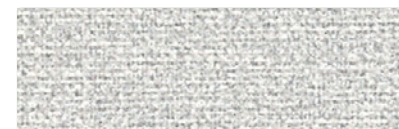
織物調

8112 8113 天井 8606

織物調



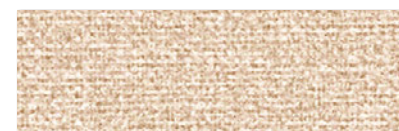
BB 8116



BB 8117 NEW



BB 8118



BB 8119 NEW



BB 8120

BB 8116~8120

不燃 巾92.5cm ▶○

防かび



▲商品情報

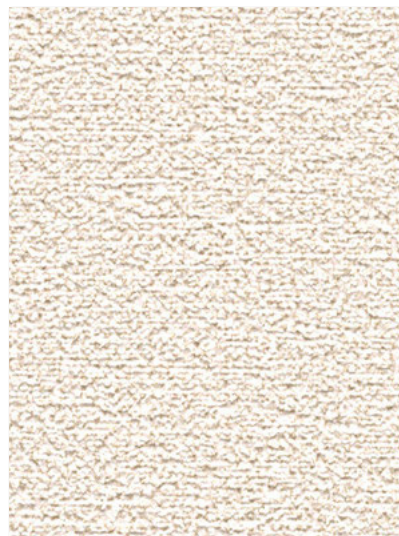
8116 8119 天井 8605



△ BB 8121



△ BB 8125



△ BB 8129



△ BB 8133



△ BB 8122



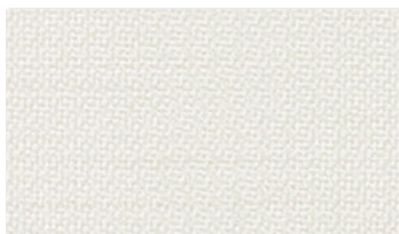
△ BB 8126



△ BB 8130



△ BB 8134



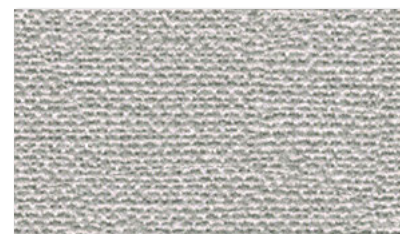
△ BB 8123



△ BB 8127



△ BB 8131



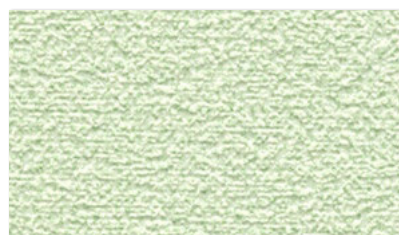
△ BB 8135



△ BB 8124



△ BB 8128



△ BB 8132

BB 8133~8135
 不燃 巾92cm ▶○
 ハードタイプ 汚れ防止
 汚れ防止 表面強化 抗菌 防かび
 機能説明 220 頁
 △ 施工注意 230 頁

BB 8121~8124

不燃 巾93cm ↓64.2 ↔ 23.2cm

スーパーハードタイプ

汚れ防止 表面強化 抗菌 防かび

機能説明 220 頁

△ 施工注意 230 頁



▲商品情報

BB 8125~8128

不燃 巾92cm ▶○

リフクリーン ハードタイプ

汚れ防止 消臭 抗菌 表面強化

防かび 機能説明 219 頁

△ 施工注意 230 頁



▲商品情報

BB 8129~8132

不燃 巾92cm ▶○

ハードタイプ 汚れ防止

汚れ防止 表面強化 抗菌 防かび

機能説明 220 頁

△ 施工注意 230 頁



▲商品情報

The BASIC

ベースクロス選びに役立つ「The BASIC」。
シンコールがおすすめするシンプルで
使いやすい無地調をピックアップしました。

織物調

1

デザイン性

こだわったテクスチャ。

2

コントラスト物件に。

不燃認定品

3

無地張り可

施工効率がアップ。



8136 8138

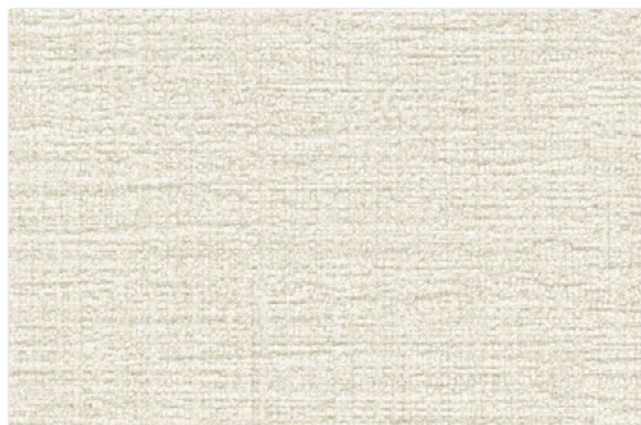
\ さらに! /

31-32頁では、下地の凹凸が目立ちにくい
「リフォームおすすめ」の商品を集めました。

リフォーム
おすすめ

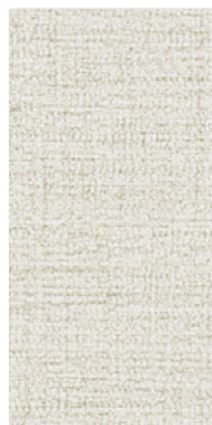
リフォームおすすめ商品は
このマークが目印です。

リフォームおすすめの商品は226頁に一覧を掲載しています。



BB 8136 NEW

不燃 巾92.5cm ▶○



BB 8137 NEW



BB 8138 NEW



BB 8139 NEW

トルウイルス S 耐クラック

抗ウイルス 抗菌 耐クラック 防かび [機能説明](#) 215 頁

リフォーム
おすすめ



▲商品情報

2027年
まで継続



BB 8140



BB 8141

BB 8140・8141

不燃 巾92.5cm ▶○

エアセラビ

光触媒 消臭 抗菌 防かび

機能説明 211 頁

リフォーム
おすすめ

▲商品情報



BB 8142



BB 8143

BB 8142・8143

不燃 巾92cm ▶○

エアセラビ+コート

光触媒 消臭 抗菌 撥水 防かび

機能説明 211 頁

リフォーム
おすすめ

▲商品情報

2027年
まで継続



BB 8144



BB 8145

BB 8144・8145

不燃 巾92cm ▶○

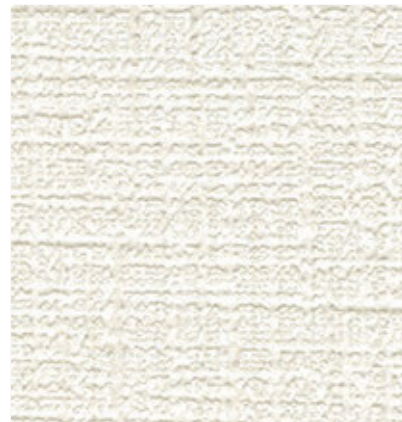
エアセラビ

光触媒 消臭 抗菌 防かび

機能説明 211 頁

リフォーム
おすすめ

▲商品情報



△ BB 8146



△ BB 8147

BB 8146・8147

不燃 巾92cm ▶○

汚れ防止

汚れ防止 抗菌 防かび 機能説明 218 頁

△ 施工注意 230 頁

リフォーム
おすすめ

▲商品情報

2027年
まで継続



BB 8148

不燃 巾92cm ▶○

エアセラビ+コート

光触媒 消臭 抗菌 撥水 防かび 機能説明 211 頁

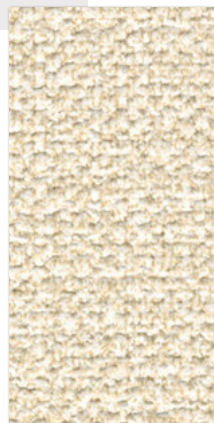
リフォーム
おすすめ

▲商品情報

2027年
まで継続



BB 8149



BB 8150

2027年
まで継続



BB 8151

不燃 巾92.5cm ▶○

耐クラック 不燃

耐クラック 抗菌 撥水 防かび 機能説明 209 頁

リフォーム
おすすめ

▲商品情報



BB 8152

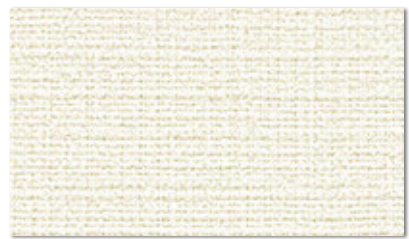


BB 8153

2027年
まで継続



△ BB 8154



△ BB 8155



△ BB 8156



△ BB 8157

BB 8154~8157

不燃 巾92.5cm ▶○

耐クラック 不燃 表面強化
耐クラック 抗菌 撥水 表面強化
防かび 機能説明 209 頁

△ 施工注意 230 頁



▲商品情報



BB 8158 NEW



BB 8159 NEW



BB 8160 NEW

BB 8158~8160

不燃 巾92cm ▶○

トルウイルス S
抗ウイルス 抗菌 防かび 機能説明 215 頁



▲商品情報



8158 8160 天井 8154



△ BB 8161

不燃 巾92cm ▶○

アカルクリーン

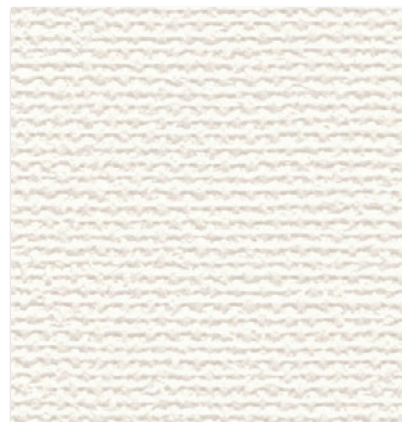
光拡散 汚れ防止 抗菌 防かび

機能説明 217 頁

△ 施工注意 230 頁



▲商品情報



△ BB 8164

不燃 巾92cm ▶○

アカルクリーン

光拡散 汚れ防止 抗菌 防かび

機能説明 217 頁

△ 施工注意 230 頁



▲商品情報



△ BB 8167

不燃 巾92cm ▶○

アカルクリーン

光拡散 汚れ防止 抗菌 防かび

機能説明 217 頁

△ 施工注意 230 頁



▲商品情報



BB 8170

不燃 巾92cm ▶○

耐クラック 不燃

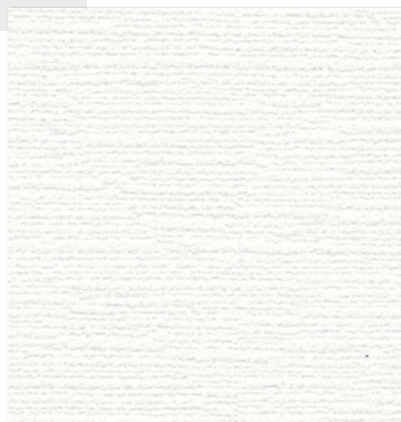
耐クラック 抗菌 撥水 防かび

機能説明 209 頁



▲商品情報

2027年
まで継続



△ BB 8162



△ BB 8163

BB 8162・8163

不燃 巾92cm ▶○

ハードタイプ 汚れ防止

汚れ防止 表面強化 抗菌 防かび

機能説明 220 頁

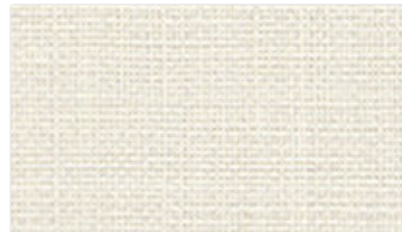
△ 施工注意 230 頁



▲商品情報



BB 8165



BB 8166

BB 8165・8166

不燃 巾93cm ↓32.1 ↔ 46.4cm
無地張り可

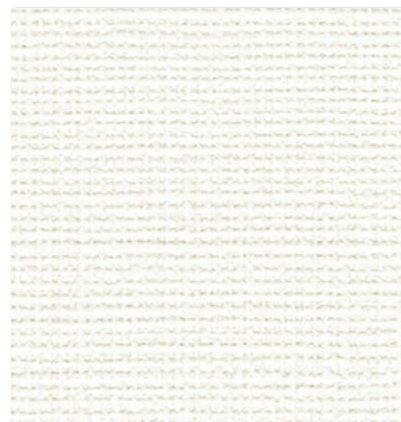
耐クラック 不燃

耐クラック 抗菌 撥水 防かび

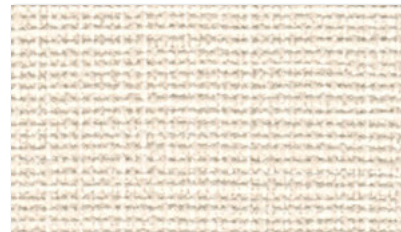
機能説明 209 頁



▲商品情報



BB 8168 NEW



BB 8169 NEW

BB 8168・8169

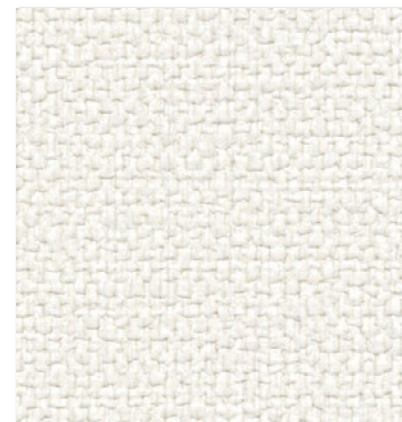
不燃 巾92cm ▶○

トルウイルス S

抗ウイルス 抗菌 防かび 機能説明 215 頁



▲商品情報



BB 8171



BB 8172

BB 8171・8172

不燃 巾92.5cm ▶○

耐クラック 不燃

耐クラック 抗菌 撥水 防かび

機能説明 209 頁



▲商品情報



BB 8173



BB 8177 NEW



BB 8178



BB 8174 NEW



BB 8179



△ BB 8175 NEW



△ BB 8180



△ BB 8176 NEW



△ BB 8181

BB 8173~8181

不燃 巾92.5cm ▶○

エアセラピ+コート

光触媒 消臭 抗菌 撥水 防かび 機能説明 211 頁

△ 濃色の壁紙は、ひっかき傷や糊の拭き残しにご注意ください。
糊付け後は大きいため、折りジワにご注意ください。



▲商品情報



BB 8182



△ BB 8185



△ BB 8188



BB 8192 **NEW**



BB 8183



△ BB 8186



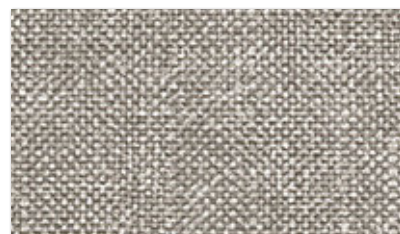
△ BB 8189



BB 8193 **NEW**



△ BB 8184



△ BB 8187



△ BB 8190



BB 8194 **NEW**

BB 8182~8184

不燃 巾92cm ▶○

トルアレル
抗アレル物質 抗菌 防かび
機能説明 214 頁

△ 濃色の壁紙は、ひっかき傷や糊の拭き残しにご注意ください。
糊付け後は大ききため、折りジワにご注意ください。

▲商品情報

BB 8185~8187

不燃 巾92cm ▶○

ハードタイプ 汚れ防止
汚れ防止 表面強化 抗菌 防かび
機能説明 220 頁

△ 施工注意 230頁

▲商品情報

BB 8188~8191

不燃 巾92.5cm ▶○

ハードタイプ
表面強化 防かび 機能説明 220 頁

△ 施工注意 230頁

▲商品情報

BB 8192~8195

不燃 巾92.5cm ▶○

トルウイルス S
抗ウイルス 抗菌 防かび 機能説明 215 頁

△ 濃色の壁紙は、ひっかき傷や糊の拭き残しにご注意ください。
糊付け後は大ききため、折りジワにご注意ください。

▲商品情報