

## 壁紙見本帳

## BIG

## ACE 2026 - 2028 を5月21日に発売。

シンコールインテリア株式会社は、「想いを重ね 感性に響く 自分だけの場所 -」をコンセプトに、壁紙見本帳「BIGACE (ビッグエース) 2026-2028」を5月21日に発刊します。

「BIGACE 2026-2028」は、住宅市場を反映させた商品ラインアップで、新築からリフォームまで幅広くお使いいただける壁紙見本帳です。

「自分らしさ」を重視する昨今の空間づくりのニーズに合わせ、スタイルからの直感的な選定と、自分らしいコーディネート提案を可能とする構成といたしました。さらに昨今需要の高いリフォーム向けの商品も大幅に拡充し、トレンドのデザイン、豊富なカラーバリエーションや施工性・機能性に優れた商品も展開。より選びやすい見本帳構成で、自分らしい豊かな空間づくりをサポートします。



## 巻頭特集 essence × MOOD / FUNCTION / ACCENT COLOR

自分らしい空間づくりの入口を直感的に見つけられる巻頭特集。「essence×MOOD」では、8つのスタイルから直感的に選べるほか、内面ページ・WEBサイトと連動した施工例写真やムードボードの商品をベースに、コーディネートのカスタマイズが可能です。他にもリフォーム向けの空間提案や、機能性から選ぶ「essence×FUNCTION」、多彩なアクセントカラーから選ぶ「essence×ACCENT COLOR」など、より効率的な壁紙選びをサポートいたします。

## 選びやすさを向上 表情別構成 / カテゴリー枠のリニューアル

見本帳は石目調・織物調をはじめとした表情別の構成となり、目的の商品が探しやすくなりました。また、従来の幾何・抽象柄、フラワー、エレガント、カジュアルなどのカテゴリーを「パターン」に統合することで、より柔軟な商品選定が可能となりました。

## マテリアル調・木目調の拡充で広がる多様な空間づくり

マテリアル調・木目調ともに新柄を追加し、機能性商品やリフォーム向けのおすすめ商品も大幅に拡充しています。さらに、需要が高い「木目調を使った天井の施工例写真」も多数掲載し、より幅広い空間イメージをご提案します。

## ライセンス商品に新たなラインアップ

フィンランドを代表するテキスタイルブランド「JOHANNA GULLICHSEN (ヨハンナ・グリクセン)」や、世代を超えて愛される「星の王子さま」が新登場。さらに「ローラ アシュレイ」にはナチュラルな植物モチーフのデザイン2柄が追加となりました。

収録  
点数総点数 500点  
特殊掛率品 74点用  
途壁装見本帳  
住宅 新築・リフォーム 向け発  
行  
所シンコールインテリア株式会社  
本社：東京都港区西麻布 1-4-26  
TEL：03 (3404) 8184  
代表取締役 市川 浩

巻頭特集

essence × MOOD / FUNCTION / ACCENT COLOR

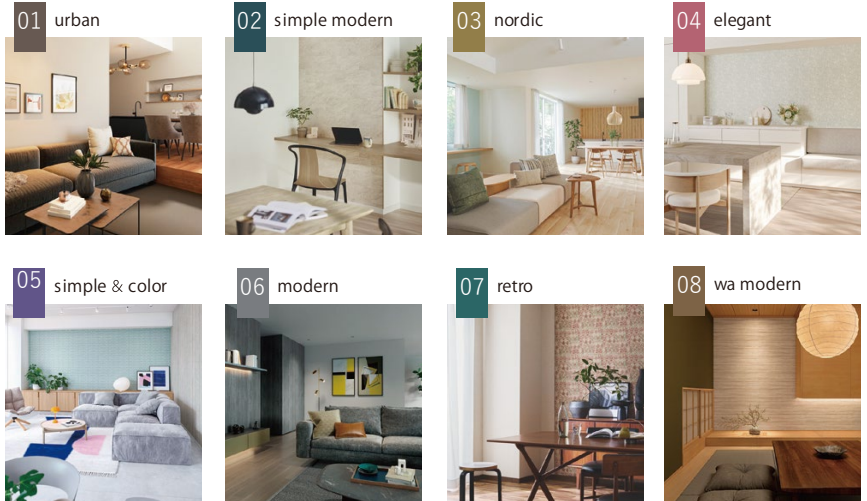
巻頭では8つのスタイルから直感的に選べるほか、施工例写真やムードボードをベースに、コーディネートのカスタマイズが可能です。さらに、リフォーム向け商品や機能性、アクセントカラーなどから効率良く商品をお探しいただけます。

essence × MOOD

直感で見つける  
“らしさ”を映す  
8つのスタイル

新築もリフォームも、自分の好み  
イメージしやすい仕掛けに。

8つのスタイルはムードボード、内面ページ、WEB  
サイトなど、豊富な商品と施工例写真が結びつく構成  
で、壁紙選びに悩める方をサポートします。



巻頭コーディネートの活用方法



WEBサイトとの連動

スタイル別の写真を総覧できる  
**すきカモ!**

ムードボード掲載商品の施工写真を閲覧できます。  
※イメージ

※「すきカモ!」新サイトは、カタログ発刊の5/21より公開予定です。

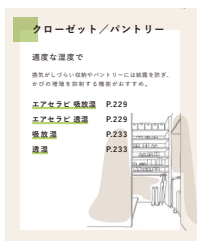
コーディネートのカスタマイズできる  
**着せ替えシミュレーション**

着せ替えシミュレーションサイトで、カーテン、床も自分好みにカスタマイズ。  
※イメージ

固定シーン：マルチスペース  
巻頭の縦長施工例写真のコーディネート  
ムードボードの商品17-18点を掲載

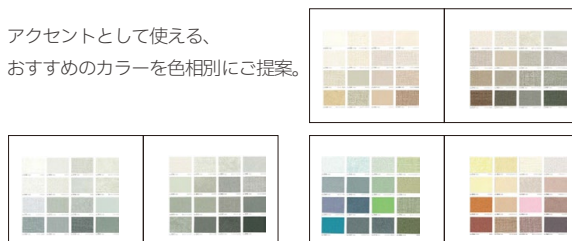
essence × FUNCTION

お部屋別のお困りごとに  
応じた機能性を、イラストや  
イメージ写真を交えて  
分かりやすくご紹介。



essence × ACCENT COLOR

アクセントとして使える、  
おすすめのカラーを色相別にご提案。



選びやすさを向上

## 表情別構成 / カテゴリー枠のリニューアル

見本帳は石目調・織物調をはじめとした表情（テクスチャ）別の構成となり、目的の商品が探しやすくなりました。また、従来の幾何・抽象柄、フラワー、エレガント、カジュアルなどのカテゴリーを「パターン」に統合することで、より柔軟な選定が可能となりました。

石目調

織物調

おすすり天井

マテリアル調

木目調

和調

パターン

NEW

NEW

すみっくくべらし／リラックマ／コロボックル／ナタリ・イレテ

JOURNAL STUDIO

LAURA ASHLEY

### 無地

石目調・織物調などから選べる豊富なバリエーション。  
巻頭特集の8スタイルに合わせた、9色展開の商品もご用意しています。  
(石目調5柄 / 織物調3柄)

また、一部の無地調は特徴別にタイトル表記を行い、  
機能や表情など、目的ごとに選びやすくしています。

左官調デザイン | 自然に書かれた書道ももたらす無地のあざむき

結露を軽減 | 浴室など湿度が高くなる空間に

無地張り可 | 無地張り可能な施工性の高い壁紙

特徴別タイトル表記

### パターン

幾何・抽象柄、フラワー、エレガント、カジュアルなどのカテゴリーは  
「パターン」に統合。

インテリアスタイルの枠を越えて、自由な発想でお選びいただけます。



石目調 BA3303



織物調 BA3151 3157



BA3397 3017



BA3411 3028

## マテリアル調・木目調の拡充で広がる多様な空間づくり

マテリアル調・木目調ともに新柄を追加し、機能性商品やリフォーム向けのおすすめ商品も大幅に拡充しています。さらに、需要が高い「木目調を使った天井の施工例写真」も多数掲載し、より幅広い空間イメージをご提案します。



BA3248

マットな質感にシルバーパールに織り込まれた繊細な刷毛の動きが重なったモルタル調。シックなカラーリングでお部屋をモダンに仕上げます。



BA3293 3053 天井 3235

豊かな表情をもつウォールナットのシャープなデザイン。天井にも使用ができ、端正な雰囲気をもたらします。

### 検索性UP

## すきかも!



新たに「木天井」「リフォームコーデ」のボタンを追加。条件で絞り込んだ施工例写真をご覧ください。



木天井urbanエレガントシックリフォームコーデ

床: ウッド床色: ミディアムリビング・ダイニング幾何・抽象柄

※イメージ

## ライセンス商品に新たなラインアップ

流行にとらわれないタイムレスなデザイン

### JOHANNA GULLICHSEN (ヨハンナ・グリクセン)

フィンランドを代表するテキスタイルブランド。

北欧テキスタイルの伝統と現代的なデザインを融合したパターンが空間にやさしく溶け込みます。



BA3444



BA3447

物語の世界観を日常に

### 星の王子さま

フランスの作家、アントワーヌ・ド・サン＝テグジュペリの代表作で、世代を超えて読み継がれる名作。

物語に込められた普遍的なメッセージと美しい世界観を表現したコレクションです。



BA3448



BA3451

デジタルプリント壁紙  
「リアルウォール」でも展開しています



RW18038  
「どこから来たの?」



RW18039  
「君にあげる星」

時を超えて長く愛されるブランド

### LAURA ASHLEY (ローラ アシュレイ)

優美な色彩とデザインが魅力のローラアシュレイに植物モチーフをシンプルに表現した、空間に馴染みやすいナチュラルなデザインが2柄加わりました。



BA3602



BA3604 奥壁 3623 3625