

2026-2028

リフォーム上手

新築 & リフォームに

厚手でキレイな仕上がり / 暮らしに役立つ機能性

WALL
COVER
INGS



全商品 /

施工イメージ写真掲載

別冊 床も合わせて選べる
「コーディネートブック」

SINCOL®

2026-2028

別冊

リフォーム上手

コーディネートブック

COORDINATE BOOK

C O R D



お部屋から選ぶ?

I N A T E

B O K



床から選ぶ?

2026-2028

別冊

リフォーム上手

コーディネートブック

COORDINATE BOOK

C O O R D



お部屋から選ぶ？

I N A T E

B O O K



床から選ぶ？

SINCOL®

日常に馴染む、豊かな素材感



モダンな印象を作るネイビーのアクセントに、ミディアムトーンの木目調が温かみを加えます。

天井

RJ 7883

光拡散

下がり天井

RJ 7874

壁

RJ 7800

エアセラビ

アクセント

RJ 7844

エアセラビ

クッションフロア

E 1002



和

繊細な石目調や流れの豊かな木目調がホテルのような和モダンのインテリアを盛り立てます。



天井
RJ 7886
エアセラビ



壁
RJ 7811
耐クラック 不燃

アクセント
RJ 7875



クッションフロア
E 1020

RETRO

経年変化を感じる白のレンガ調に、抑揚のあるベスクロスと飴色の家具が馴染みます。



天井
RJ 7887
エアセラビ 透湿



壁
RJ 7810
耐クラック
エアセラビ

アクセント
RJ 7866



クッションフロア
E 1007

クイックジョイナー STK 13164

柄写真は商品によって縮尺が異なります。

暮らしを引き立てる無地調コーデ

ふっくらとしたボリュームのある石目調が、ダスティピンクのアクセントやゴールドの効いた家具を柔らかくまとめます。

天井

RJ 7819

耐クラック
エアセラビ



壁

RJ 7813



アクセント

RJ 7840

エアセラビ+コート

クッションフロア

E 1014



お部屋を明るくしてくれる機能性壁紙で、好みのインテリアが映えるお気に入りのリビングを作ります。

天井

RJ 7885

透湿



壁

RJ 7894

アカルクリーン



クッションフロア

E 1004



ELEGANT



NATURAL



穏やかな調和で心地よく

部屋・床から選ぶ

リビング

寝室・個室

和室

水廻り

床色ライト

床色ミディアム

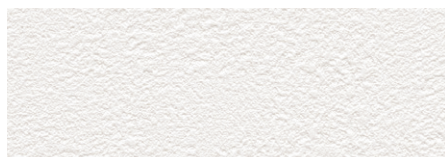
床色ダーク

MODERN

NATURAL

優しいカーキの石目調を、スモーキーな色合いの家具と合わせて落ち着いた雰囲気。

ナチュラルカラーの織物調と木目調が柔らかなコントラストを作り出します。



天井
RJ 7801
トルウイリス S
耐クラック



天井
RJ 7820
耐クラック
エアセラビ



壁
RJ 7801
トルウイリス S
耐クラック

アクセント
RJ 7845
トルウイリス S
耐クラック



壁
RJ 7820
耐クラック
エアセラビ

アクセント
RJ 7869
エアセラビ



クッションフロア
E 1018



クッションフロア
E 1004

品を纏うグレイッシュトーン



ELEGANT

味わい深いグリーンアクセントが、
空間全体を低彩度で優雅にまとめます。



ELEGANT

存在感のあるリーフパターンにグレートーンを合わせれば、
洗練された海外のような雰囲気漂います。



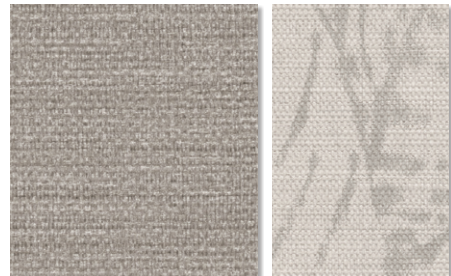
天井
RJ 7823
エアセラビ+コート



天井
RJ 7826
エアセラビ+コート



壁
RJ 7823
エアセラビ+コート



壁
RJ 7846
エアセラビ 吸放湿

アクセント
RJ 7837
耐クラック
エアセラビ

アクセント
RJ 7854
エアセラビ



クッションフロア
E 1059



クッションフロア
E 1020

パターンで魅せる、遊び心

部屋・床から選ぶ

リビング

寝室・個室

和室

水廻り

床色ライト

床色ミディアム

床色ダーク

NATURAL



パールのお星さまに、くすみイエローを組み合わせると北欧ナチュラルな印象に。



天井
RJ 7822
耐クラック
エアセラビ



壁
RJ 7835
トルウイリス S
耐クラック

アクセント
RJ 7857



クッションフロア
E 1073

RETRO



デニム調のストライプ柄とヘリンボンの床材が、カジュアルなレトロスタイルを盛り立てます。

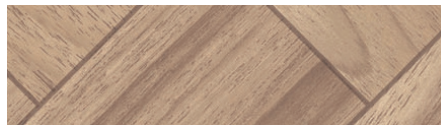


天井
RJ 7824
エアセラビ



壁
RJ 7824
エアセラビ

アクセント
RJ 7858
エアセラビ



クッションフロア
E 1047

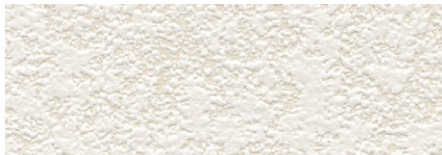
柄写真は商品によって縮尺が異なります。

質感を楽しむ



和

和のインテリアに、さり気ない抑揚のモルタルがモダンさをプラスします。



天井
RJ 7884
透湿



壁
RJ 7814
エアセラビ+コート

アクセント
RJ 7862
耐クラック 不燃

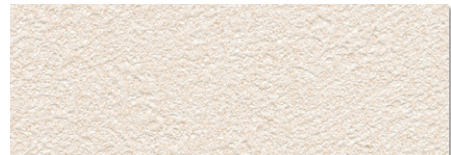


クッションフロア
E 1003



RETRO

淡い色味のレンガ調が、リラックスムードのあるレトロスタイルを作ります。



天井
RJ 7802
トルウイリス S
耐クラック



壁
RJ 7847
エアセラビ

アクセント
RJ 7867



クッションフロア
E 1007



和

優美な横流れのデザインがシックな和モダンを設えます。



天井
RJ 7802
トルウイリス S
耐クラック



壁
RJ 7802
トルウイリス S
耐クラック

アクセント
RJ 7881



クッションフロア
E 1018

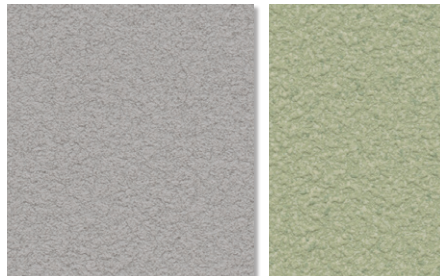


和

うぐいす色のじゅらく調を、グレーや明るいトーンのインテリアと合わせたカジュアルなコーディネートです。



天井
RJ 7883
光拡散



壁
RJ 7849

アクセント
RJ 7878



クッションフロア
E 1020

和の素材で設える

和紙調とパイン材の節のリズムが、
親しみやすい和の空間を作ります。

天井

RJ 7885

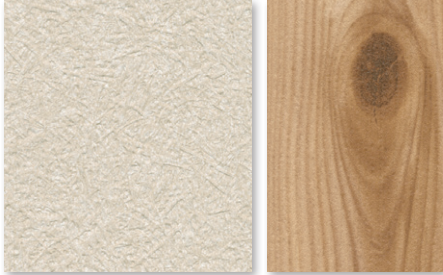
透湿



壁

RJ 7877

耐クラック
エアセラビ



アクセント

RJ 7876



和

左官仕上げの波模様と、ダスティグリーンが
落ち着いた和の風情をもたらします。

天井

RJ 7882



壁

RJ 7880



アクセント

RJ 7838

エアセラビ



和

存在感のあるマテリアルの表情

部屋・床から選ぶ

リビング

寝室・個室

和室

水廻り

床色ライト

床色ミディアム

床色ダーク



白木の抑揚が効いた木目調が、空間に大らかさを感じさせます。



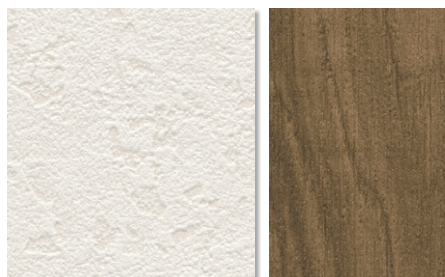
柔らかなマーブルストーンのタイル調の質感が、洗練された印象を添えます。



天井
RJ 7887
エアセラビ 透湿



天井
RJ 7886
エアセラビ



壁
RJ 7805
エアセラビ 透湿



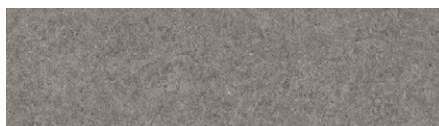
壁
RJ 7888
ハードタイプ
汚れ防止

アクセント
RJ 7870
エアセラビ

アクセント
RJ 7864



クッションフロア
E 1061



クッションフロア
E 1076

柄写真は商品によって縮尺が異なります。

ダークカラーでエッジを効かせる



ダークグレーの石目調がスタイリッシュな印象の、お手入れ簡単な機能を備えたコーディネートです。



重厚感のあるダークトーンを壁と床色で組み合わせることで、さらに高級感をプラスします。



天井
RJ 7887
エアセラビ 透湿



天井
RJ 7820
耐クラック
エアセラビ



壁
RJ 7889
ハードタイプ
汚れ防止



壁
RJ 7891
ハードタイプ
汚れ防止

アクセント
RJ 7850
エアセラビ+コート

アクセント
RJ 7892
ハードタイプ
汚れ防止



クッションフロア
E 1061



クッションフロア
E 1003



お掃除しやすい機能性を持つシックなグレーの
パターンをアクセントに仕上げた和モダンスタイルです。



天井
RJ 7823
エアセラビ+コート



壁
RJ 7823
エアセラビ+コート

アクセント
RJ 7899
ハードタイプ
汚れ防止



クッションフロア
E 1084



シャープな印象の木目調に、パープルの織物調を
合わせてレトロモダンな雰囲気を作ります。



天井
RJ 7816
エアセラビ



壁
RJ 7841
耐クラック
エアセラビ

アクセント
RJ 7874



クッションフロア
E 1081

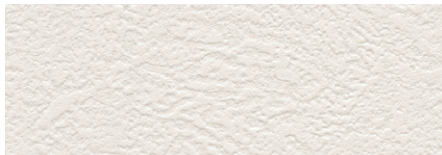
色柄を品よく愉しむ



ペールトーンで馴染みやすいオレンジベージュが空間に明るさと清潔感を与えます。



ざっくりとした織物調の質感を持つ唐草模様がシックでエレガントなスタイルを作ります。



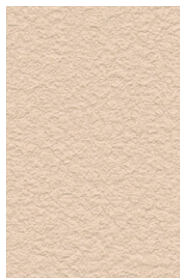
天井
RJ 7803
エアセラビ+コート



天井
RJ 7829
耐クラック
エアセラビ



壁
RJ 7803
エアセラビ+コート



アクセント
RJ 7833



壁
RJ 7829
耐クラック
エアセラビ



アクセント
RJ 7861
エアセラビ



クッションフロア
E 1086



クッションフロア
E 1053



ELEGANT

くすみグリーンのボタニカル柄が
優しい雰囲気醸します。



ELEGANT

クイックジョイナー STK 13105

小花柄とアイスグリーンの織物調の組み合わせ。
水汚れを弾く撥水機能付きの愛らしいコーディネートです。



天井
RJ 7818
トルウイリス S
耐クラック



壁
RJ 7804
エアセラビ

アクセント
RJ 7852
エアセラビ+コート



クッションフロア
E 1065

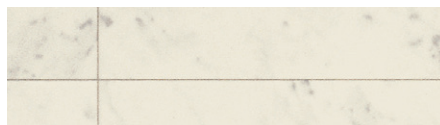


天井
RJ 7815
トルウイリス S
耐クラック



壁
RJ 7836
エアセラビ+コート

アクセント
RJ 7853
エアセラビ+コート



クッションフロア
E 1057

ナチュラルに弾むアクセント



北欧ナチュラルなインテリアと相性抜群のカラフルな森のパターンです。



ブルーのラインがアクセントのチェックパターンが、すっきりと可愛いコーディネートです。



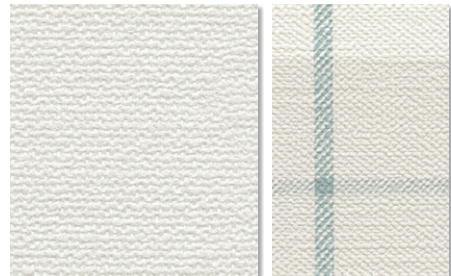
天井
RJ 7821
耐クラック
エアセラビ



天井
RJ 7815
トルウィルスS
耐クラック



壁
RJ 7821
耐クラック
エアセラビ



壁
RJ 7893
リフクリーン

アクセント
RJ 7855
エアセラビ+コート

アクセント
RJ 7856



クッションフロア
E 1073



クッションフロア
E 1018

床選びに迷ったら…

床色トーン別コーディネート “床から選ぶ”をチェック!

こちらから

小さな床チップだけではお部屋に広げたイメージがつきにくいことも。
そんなときは床色トーン別コーディネート
参考に理想のお部屋のイメージを膨らませましょう。



CHECK

壁と合わせてみる

冊子を壁紙サンプルに重ねて床との相性を確認できます。

CHECK

大きな柄写真

チップよりも大きく床のデザインを確認できます。

※柄写真は商品によって縮尺が異なります。

【クッションフロアについて】

品番横のQRコードより商品詳細やアップ写真をご覧ください。

※商品の詳細は見本帳9～11頁「クッションフロア」をご確認ください。

※印刷の都合上、実際の商品とは色が異なる場合がございます。



E1014
アッシュライン

空間全体を柔らかな印象にしてくれる白い木目調とウォームカラーの壁紙で、温かみのあるまともに。
天井・壁：RJ 7826 アクセント：RJ 7827



ELEGANT



ELEGANT

華やかなスタイルをすっきりと品良くまとめてくれる、大理石調のタイルデザインです。

壁：RJ 7890 アクセント：RJ 7860



E1057
ピアノコカラ





E1059
ペレヘリンボン

シンプルなナチュラルスタイルに、ストーン調のヘリンボンパターンで軽やかなリズムを作ります。
天井・壁：RJ 7815 アクセント：RJ 7871



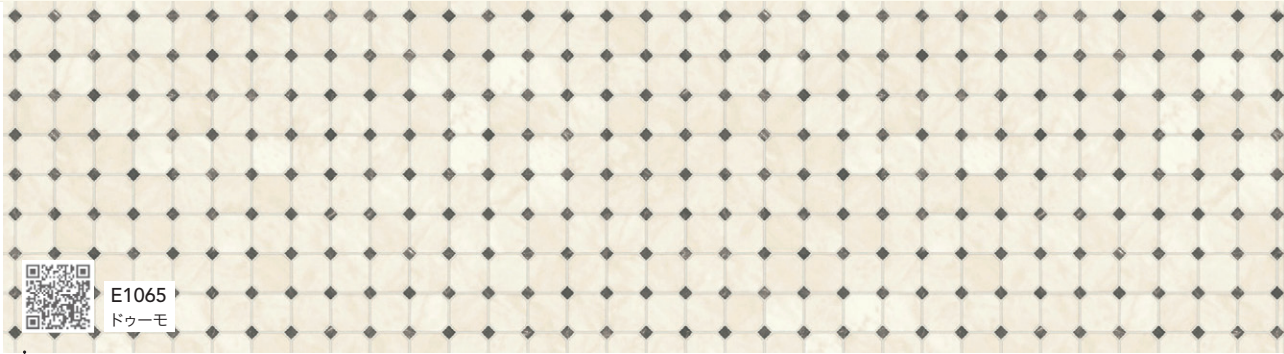
質感の異なる石の素材を壁と床で組み合わせて高級感のあるモダンな雰囲気。

壁：RJ 7895 アクセント：RJ 7865



E1053
ラフィネマーブル





E1065
ドゥーモ

クラシカルなデザインのタイルパターンが、上品なレトロスタイルに仕上げます。
壁：RJ 7807 アクセント：RJ 7812



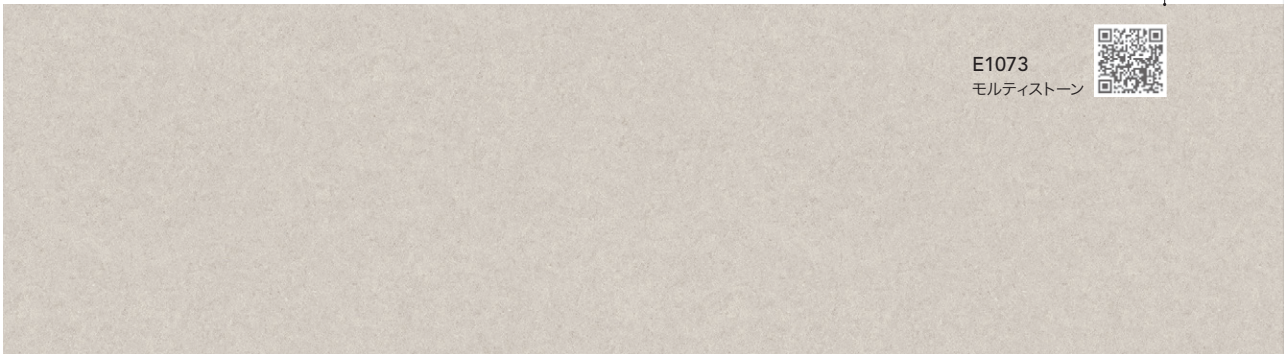
RETRO



MODERN

壁と床で少し色差を出しながら奥行きを感じさせる、洗練されたモノトーンコーディネートです。

壁：RJ 7896 アクセント：RJ 7831



E1073
マルチストーン





E1084
マーブル

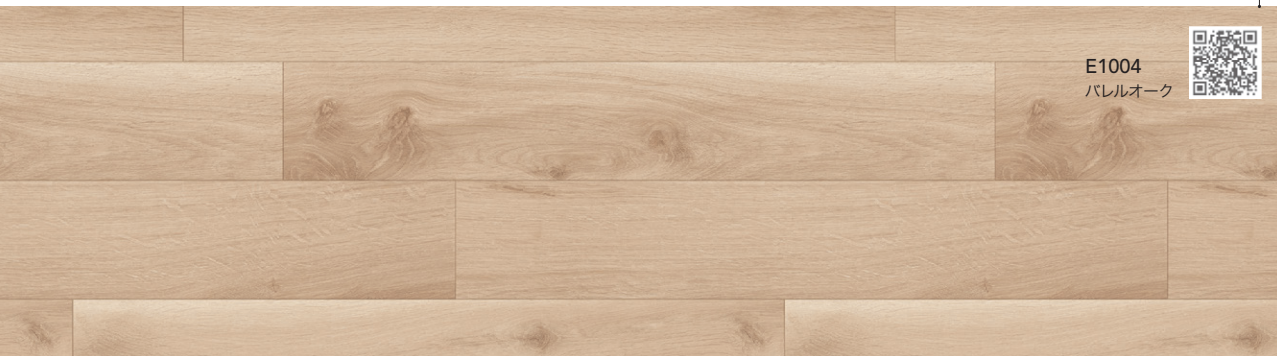
壁のテラゾーデザインと床色をグレイッシュトーンで統一。華やかで上質なクローゼットです。

天井・壁：RJ 7822 アクセント：RJ 7868



明るいイエローを程よいまとまりに見せてくれる、ベーシックな表情の木目調です。

壁：RJ 7825 アクセント：RJ 7834



リビング

寝室・個室

和室

水廻り

床色ライト

床色ミディアム

床色ダーク



E1002
コルソウッド

可愛らしいダマスクパターンの壁紙を、グレイッシュトーンの木目調でシックにまとめます。
天井・壁：RJ 7816 アクセント：RJ 7859

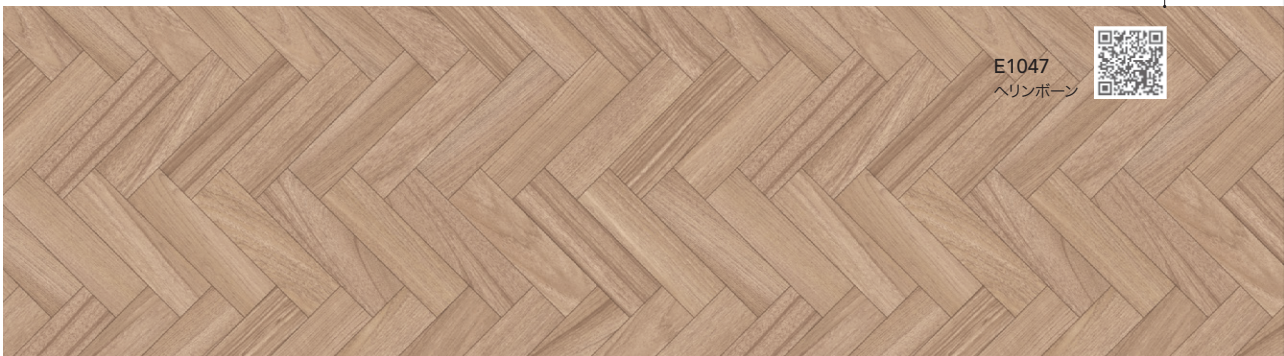


ELEGANT



NATURAL

木目調のヘリンボンパターンが、空間を楽しく彩ります。
壁：RJ 7817



E1047
ヘリンボン





E1018
スムースステーキ

くすみピンクに明るい木目調の床材を組み合わせた、温かみのあるナチュラルスタイルです。

壁：RJ 7828 アクセント：RJ 7839



濃厚な木の色とストーン調の床材が落ち着きのある和の雰囲気を引き立てます。

壁：RJ 7879 アクセント：RJ 7872

E1102
プレーンサンド





E1061
サンドストーン

明るいナチュラルなスタイルに程よく馴染む、ストーン調の幾何パターンです。

天井：RJ 7884 壁：RJ 7897 アクセント：RJ 7832



NATURAL



MODERN

ウォームベージュのマールストーンが、黒のインテリアの重さを和らげます。

壁：RJ 7808 アクセント：RJ 7863



E1086
マール



部屋
床
から
選ぶ



E1081
ノームストーン

淡いブルーの壁紙やグレーの床材の組み合わせが、上質な身支度の時間を作ります。

天井：RJ 7801 壁：RJ 7814 アクセント：RJ 7830



味わいのある表情とこっくりとした床色が、リビングに落ち着きをもたらします。

天井・壁：RJ 7807 アクセント：RJ 7809 / 7848

E1007
グランアカシア



リビング

寝室・
個室

和室

水廻り

床色
ライト

床色
ミディアム

床色
ダーク



E1003
コルソウッド

グレイッシュなダークブラウンの木目調が、深みのあるモダンな印象を作ります。
天井・壁：RJ 7818 アクセント：RJ 7873



下がり天井の木目調クロスとダークトーンで合わせた床色が、重厚感を広げます。
天井：RJ 7829 / 7872 壁：RJ 7806 アクセント：RJ 7851

E1020
スムースチーク





E1076
モルティストーン

黒のモルタル調が、すっきりとした印象のインテリアを引き締めます。
天井・壁：RJ 7819 アクセント：RJ 7843

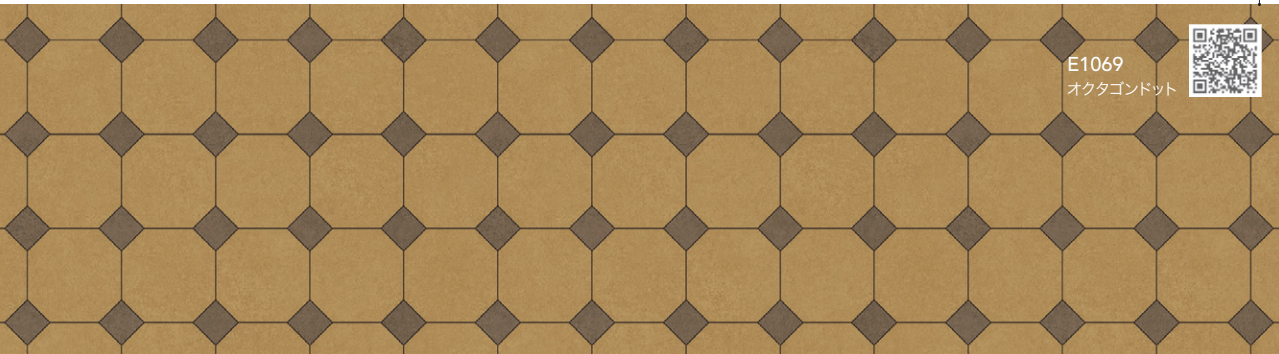


MODERN



RETRO

懐かしさを感じさせるタイルパターンに、暖色のアクセントクロスを合わせて明るくレトロな空間に。
天井：RJ 7886 壁：RJ 7842 アクセント：RJ 7898



E1069
オクタゴンドット



2026-2028

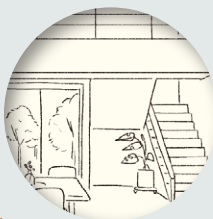
別冊

リフォーム上手

コーディネートブック

COORDINATE BOOK

C O O R D



お部屋から選ぶ?

I N A T E

B O O K



床から選ぶ?

2026-2028

リフォーム上手

別冊

全商品 施工イメージ写真掲載

床も合わせて選べます。

COORDINATE BOOK

コーディネートブック

WEBでも
見れる!



デジタルブックへ



WEB

便利な製品サイト

全点、商品アップ写真を掲載。

キーワード検索もできます。



TOPページへ

<https://sincol-group.jp/products/search/s/reform>

シンコール プロダクト 🔍

INDEX

- 暮らしに役立つ機能性選び
- お部屋づくりの不安をほどく
コーディネート術
- 壁紙サンプル 裏面の見方

壁紙サンプルカテゴリー

石目調	RJ 7800-
織物調	RJ 7815-
カラー	RJ 7830-
パターン	RJ 7852-
マテリアル調	RJ 7862-
木目調	RJ 7869-
和調	RJ 7877-
天井	RJ 7883-
汚れ防止	RJ 7888-

- 品番対照表
- 価格表

- クッションフロア
- クイックジョイナー **特殊掛準品**

- 各機能性紹介
- 壁紙のメンテナンス
- 壁紙施工のポイント
- 施工上の注意
- 品質規格と安全性/防火性能

暮らしに役立つ 機能性選び

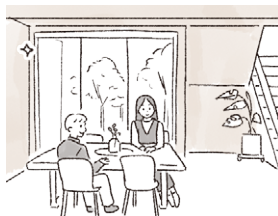
壁紙には、ライフスタイルやお部屋に応じた
汚れ・におい・湿気など、毎日の「ちょっと困った」を
支える機能があります。
知って選べば、お部屋づくりはもっと安心です。

STEP 01

お部屋ごとのお悩みに役立つ機能性を知る

暮らしに寄り添う機能性を見てみましょう。

リビング・ダイニング



メンテナンスの難しい場所に○



耐クラックシリーズ

軽微なひび割れに強く、吹き抜け空間にも安心の機能。
様々な複合機能から、用途に応じて選択することができます。



消費電力の削減に役立つ



アカルクリーン/光拡散

長時間家族が集まる部屋には、省エネ効果のある機能が
おすすめ。アカルクリーンなら汚れ防止機能もあるので
お手入れも簡単。

書斎・寝室



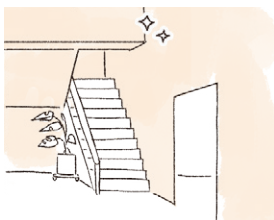
健やかな空気環境をサポート



エアセラピシリーズ/透湿

湿気や臭いがこもりがちな寝室・書
斎には臭いを分解・消臭するエアセ
ラピシリーズや、湿気を通しやすい
透湿が安心です。

玄関・廊下



傷がつきにくい



ハードタイプ 撥水コート

人や物の往来が多い玄関や廊下
は、一般のビニル壁紙より引っ掻
き傷に強く、耐久性に優れた機能
性がおすすです。

トイレ



清潔を保つ安心機能



リフクリーン/汚れ防止シリーズ

清潔に保ちたいトイレは、お手入れを
簡単にしてくれる汚れ防止機能や、臭
い対策も兼ね備えたリフクリーンが
おすすです。

STEP 02

機能性の特長を知る

一覧で性能の違いを確認し、
目的に合った機能性を選びましょう。

複合機能の名称

壁紙裏の機能タブで
検索できます。

機能性

[壁紙サンプル裏面]

石目調

RJ 0000 (BA3000) 不燃 燃不

トルウイルスS 耐クラック 抗ウイルス 抗菌 耐クラック 防かび

巾 92.5cm 164 ↔ 92.5cm エンボス 無地張り可

トルウイルスS 耐クラック

別色: 0000 / 0000 / 0000

ONE POINT
素朴で動きのある風合いがポイントの石目調。
天井・壁両方におすすめの耐クラック+抗ウイルス機能付きです。

写真コーディネートブック

写真 掲載頁	S-4 頁
天井	0000
壁	0000
アクセント	0000

耐クラック
抗ウイルス
抗菌

			光触媒	消臭	汚れ防止	表面強化	撥水	吸放湿	透湿	抗菌	抗ウイルス	光拡散	耐クラック
			消臭のパワーで	消臭剤でスツキリ	油汚れ・水汚れに強い	傷がつきにくい	水汚れを弾く	湿度を調整	下地を活かして調湿	抗菌効果でいつも清潔	壁紙表面に付着したウイルス数が減少	光の反射で明るさアップ	軽微なひび割れをカバー
メンテナンスの 難しい場所に○	耐クラック エアセラビ	(P.15)	○	○						○			○
	耐クラック 不燃	(P.15)					○			○			○
	トルウイルス S 耐クラック	(P.16)								◎	◎		○
消費電力の 削減に役立つ	アカルクリーン	(P.21)			○					◎		○	
	光拡散	(P.21)								○		○	
健やかな空気環境 をサポート	エアセラビ	(P.17)	○	○						○			
	エアセラビ + コート	(P.17)	○	○			○			○			
	エアセラビ 吸放湿	(P.17)	○	○				○		○			
	エアセラビ 透湿	(P.17)	○	○					○	○			
	透湿	(P.18)							○				
傷がつきにくい	ハードタイプ 撥水コート	(P.22)				○	○						
清潔を保つ 安心機能	ハードタイプ 汚れ防止	(P.22)			○	○				◎			
	汚れ防止	(P.19)			○					◎			
	リフクリーン	(P.20)		○	○					◎			

■ 各機能説明や柄一覧は()内の巻末頁をご参照ください。◎がついているものはSIAA登録品です。リフォーム上手は全点防かびです。

お部屋づくりの不安をほどく コーディネート術

決めることがたくさんあるお部屋づくりは「これでいいのだろうか」と悩みも尽きません。本特集では、コーディネートの“3つのポイント”を紹介します。

別冊 で広がる、住まいのイメージ

COORDINATE BOOK

コーディネートブック



POINT 01

お部屋のスタイルを決める

POINT 02

床色を決める

POINT 03

張り分けのバランスを見つける



POINT 01

お部屋のスタイルを決める

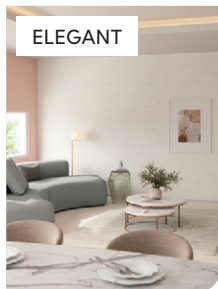
「ナチュラル」「モダン」「エレガント」など、目指すスタイルを決め、それに沿ってデザインやカラーを選ぶことが大切です。まずはどんなお部屋の雰囲気に着かれるか見てみましょう。



明るく、優しい雰囲気



洗練され、都会的なムード



品格のあるインテリア



趣のある落ち着いた空気感



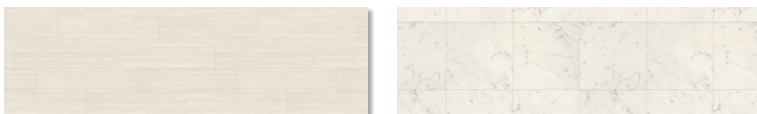
風情ある空間に

POINT 02

床色を決める

広い面積を占める床はお部屋の印象を左右します。
床色の特徴を見ながら、お好みの色を探してみましょう。

床色
ライト



ライトトーン

光を取り込む明るい床色。
お部屋をすっきり柔らかく、
開放感ある印象に。

床色
ミディアム



ミディアムトーン

バランスのとりのやさしい温かみ
のある床色。穏やかで居心地の
よい雰囲気。

床色
ダーク



ダークトーン

お部屋を引き締める濃い床色。
重厚で高級感のある落ち着いた
印象に。

POINT 03

張り分けのバランスを見つける

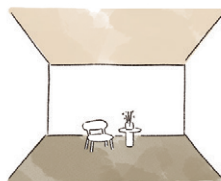
壁紙の色や柄の張り分けでお部屋の印象はがらりと変わります。
お部屋の広さやスタイルを見ながら、自分に合ったバランスを探してみましょう。

白い壁紙を
壁と天井に



空間がすっきりと広く見えます。
余白が生まれ、家具やインテリア
が引き立ちます。

天井にアクセント



空間にメリハリやリズムが生ま
れます。木目調やダークカラーを
選ぶと落ち着いた雰囲気。

アクセントクロス
上手に使う



一面にポイント使いすることで、
空間に個性を与え、奥行き感を出
すこともできます。

石目調

A

耐クラック エアセラピ

トルウイルスS 耐クラック

耐クラック 不燃

エアセラピ

エアセラピ+コート

エアセラピ 吸放湿

エアセラピ 透湿

透湿

ハードタイプ 撥水コート

アカルクリーン / 光拡散

ハードタイプ 汚れ防止

汚れ防止

リフクリーン

B

耐クラック

抗ウイルス

光触媒 / 消臭

吸放湿

透湿

光拡散

抗菌

撥水

表面強化

汚れ防止 / 目汚れ防止

C

天壁共通OK

D

壁紙サンプル 裏面の見方

壁紙サンプルの裏面には、
壁紙を選ぶ際に役立つ情報を
掲載しています。

- A カテゴリー** から選ぶ デザインや色、汚れ防止の機能性から
お選びいただけます。
- B 複合機能名** から選ぶ 複合機能の名称からお選びいただけます。
- C 機能性** から選ぶ 各機能性からお選びいただけます。
- D 天壁共通** から選ぶ 天井と壁共通でのご使用おすすめの
商品をお選びいただけます。

品番

2026-2028
BIGACE
掲載品番

防火性能

A

石目調

RJ 7801

(BA3020) 不燃 準不燃 防火種別1-4

B

トルウイルスS 耐クラック

トルウイルスS 耐クラック 抗ウイルス 抗菌 耐クラック 防かび

巾 92.5cm ↓64 ↔ 92.5cm エンボス 無地張り可

C

耐クラック

抗ウイルス

別色 : 7802 / 7835 / 7845

配色情報

C

抗菌

壁紙の特徴など
ワンポイントをご紹介します

ONE POINT

素朴で動きのある風合いがポイントの石目調。
天井・壁両方におすすめの耐クラック+抗ウイルス機能付きです。

D

天壁共通OK

別冊 コーディネートブック	
写真掲載頁	S-4頁
天井	7801
壁	7801
アクセント	7845
クッションフロア	E1018
床色	メディアム

おすすめコーディネート
別冊コーディネートブックに
写真掲載！

D

天壁共通OK

QRコード

◀ 施工例写真・商品情報
WEBサイトでも商品がご確認いただけます。

RJ 7801
SINCOL



RJ 7800

準不燃

エアセラピ

光触媒 消臭 抗菌 防かび
巾 92.5cm ↓64.1 ↔ 92.5cm
プリント

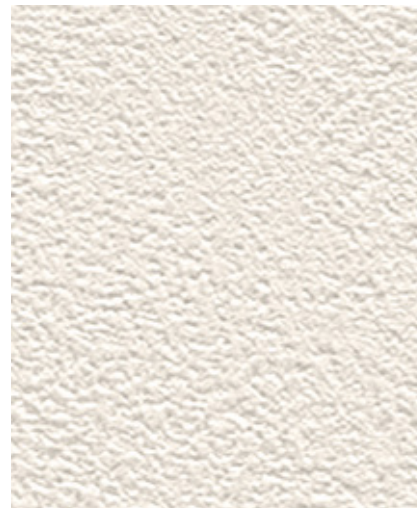


RJ 7801

不燃 準不燃

トルウイルスS 耐クラック

抗ウイルス 抗菌 耐クラック 防かび
巾 92.5cm ↓64 ↔ 92.5cm
エンボス 無地張り可



RJ 7802

不燃 準不燃

トルウイルスS 耐クラック

抗ウイルス 抗菌 耐クラック 防かび
巾 92.5cm ↓64 ↔ 92.5cm
エンボス 無地張り可



RJ 7803

準不燃

エアセラピ+コート

光触媒 消臭 抗菌 撥水 防かび
巾 92.5cm ↓30 ↔ 46.2cm
エンボス 無地張り可



RJ 7804

準不燃

エアセラピ

光触媒 消臭 抗菌 防かび
巾 92.5cm ↓30.4 ↔ 46.3cm



RJ 7805

準不燃

エアセラピ 透湿

光触媒 消臭 抗菌 透湿 防かび
巾 92.5cm ↓32 ↔ 46.2cm
無地張り可

石目調



RJ 7806

不燃 準不燃

トルウイリスS 耐クラック

抗ウイルス 抗菌 耐クラック 防かび
巾92.5cm ↓64.1 ↔92.5cm
エンボス

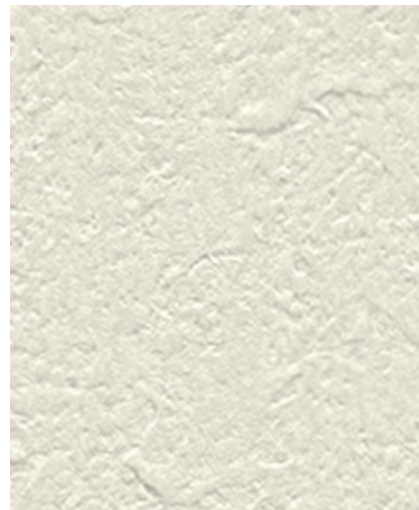


RJ 7807

準不燃

エアセラピ

光触媒 消臭 抗菌 防かび
巾92.5cm ↓64.1 ↔92.5cm
エンボス 無地張り可



RJ 7808

準不燃

エアセラピ

光触媒 消臭 抗菌 防かび
巾92.5cm ↓64.1 ↔92.5cm
エンボス 無地張り可



RJ 7809

準不燃

耐クラック エアセラピ

耐クラック 光触媒 消臭 抗菌 防かび
巾92cm ↓64.2 ↔92cm
プリント



RJ 7810

準不燃

耐クラック エアセラピ

耐クラック 光触媒 消臭 抗菌 防かび
巾92cm ↓64.2 ↔92cm
プリント



RJ 7811

不燃 準不燃

耐クラック 不燃

耐クラック 抗菌 撥水 防かび
巾92.5cm ▶IO フリージョイント



RJ 7812

不燃 準不燃

耐クラック 不燃

耐クラック 抗菌 撥水 防かび
巾 92.5cm ▶○ フリージョイント



RJ 7813

不燃 準不燃

防かび
巾 92.5cm ↓62.8 ↔92.3cm
エンボス



RJ 7814

準不燃

エアセラピ+コート

光触媒 消臭 抗菌 撥水 防かび
巾 92.5cm ↓32.1 ↔46.3cm
エンボス

織物調



RJ 7815

不燃 準不燃

トルウイリスS 耐クラック

抗ウイルス 抗菌 耐クラック 防かび
巾 92.5cm ▶〇 フリージョイント



RJ 7816

不燃 準不燃

エアセラピ

光触媒 消臭 抗菌 防かび
巾 92cm ▶〇 フリージョイント



RJ 7817

不燃 準不燃

エアセラピ

光触媒 消臭 抗菌 防かび
巾 92.5cm ▶〇 フリージョイント



RJ 7818

不燃 準不燃

トルウイリスS 耐クラック

抗ウイルス 抗菌 耐クラック 防かび
巾 92.5cm ▶〇 フリージョイント



RJ 7819

準不燃

耐クラック エアセラピ

耐クラック 光触媒 消臭 抗菌 防かび
巾 92.5cm ▶〇 フリージョイント



RJ 7820

準不燃

耐クラック エアセラピ

耐クラック 光触媒 消臭 抗菌 防かび
巾 92.5cm ▶〇 フリージョイント



RJ 7821

準不燃

耐クラック エアセラピ

耐クラック 光触媒 消臭 抗菌 防かび
巾 92.5cm ▶|○ フリージョイント



RJ 7822

準不燃

耐クラック エアセラピ

耐クラック 光触媒 消臭 抗菌 防かび
巾 92.5cm ▶|○ フリージョイント



RJ 7823

準不燃

エアセラピ+コート

光触媒 消臭 抗菌 撥水 防かび
巾 92cm ▶|○ フリージョイント



RJ 7824

準不燃

エアセラピ

光触媒 消臭 抗菌 防かび
巾 92.5cm ▶|○ フリージョイント

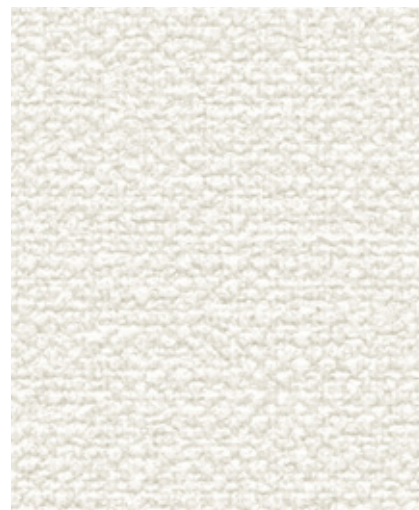


RJ 7825

準不燃

エアセラピ

光触媒 消臭 抗菌 防かび
巾 92.5cm ▶|○ フリージョイント



RJ 7826

不燃 準不燃

エアセラピ+コート

光触媒 消臭 抗菌 撥水 防かび
巾 92cm ▶|○ フリージョイント



RJ 7827

不燃 準不燃

エアセラピ+コート

光触媒 消臭 抗菌 撥水 防かび
巾 92cm ▶○ フリージョイント



RJ 7828

準不燃

エアセラピ 吸放湿

光触媒 消臭 抗菌 吸放湿 防かび
巾 92.5cm ↓46.1 ↔92.5cm



RJ 7829

準不燃

耐クラック エアセラピ

耐クラック 光触媒 消臭 抗菌 防かび
巾 92cm ▶○ フリージョイント



RJ 7830

準不燃

防かび
巾 92cm ▶IO フリージョイント



RJ 7831

準不燃

防かび
巾 92cm ▶IO フリージョイント



RJ 7832

準不燃

防かび
巾 92cm ▶IO フリージョイント



RJ 7833

準不燃

防かび
巾 92cm ▶IO フリージョイント



RJ 7834

準不燃

エアセラピ
光触媒 消臭 抗菌 防かび
巾 92.5cm ▶IO フリージョイント

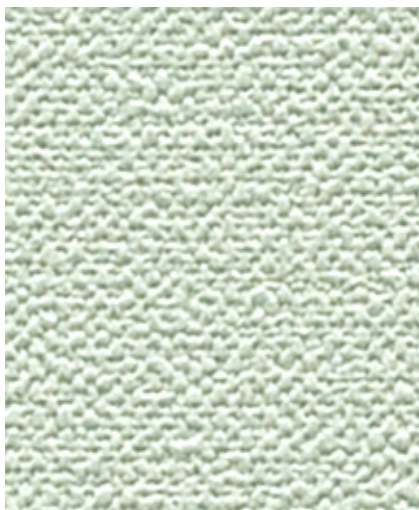


RJ 7835

不燃 準不燃

トルウイルスS 耐クラック
抗ウイルス 抗菌 耐クラック 防かび
巾 92.5cm ↓64 ↔ 92.5cm
エンボス 無地張り可

カラー



RJ 7836

不燃

準不燃

エアセラピ+コート

光触媒 消臭 抗菌 撥水 防かび
巾 92cm ▶○ フリージョイント



RJ 7837

準不燃

耐クラック エアセラピ

耐クラック 光触媒 消臭 抗菌 防かび
巾 92cm ▶○ フリージョイント



RJ 7838

準不燃

エアセラピ

光触媒 消臭 抗菌 防かび
巾 92.5cm ↓64.1 ↔92.5cm
プリント



RJ 7839

準不燃

エアセラピ 吸放湿

光触媒 消臭 抗菌 吸放湿 防かび
巾 92.5cm ↓46.1 ↔92.5cm

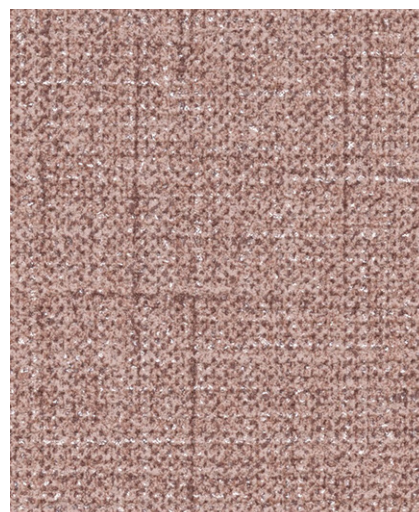


RJ 7840

準不燃

エアセラピ+コート

光触媒 消臭 抗菌 撥水 防かび
巾 92.5cm ↓30 ↔46.2cm
エンボス 無地張り可



RJ 7841

準不燃

耐クラック エアセラピ

耐クラック 光触媒 消臭 抗菌 防かび
巾 92cm ▶○ フリージョイント



RJ 7842

準不燃

耐クラック エアセラビ

耐クラック 光触媒 消臭 抗菌 防かび
巾92cm ▶○ フリージョイント



RJ 7843 (BA3184)

準不燃

エアセラビ[®] 吸放湿

光触媒 消臭 抗菌 吸放湿 防かび
巾92.5cm ↓46.1 ↔92.5cm



RJ 7844

準不燃

エアセラビ

光触媒 消臭 抗菌 防かび
巾92.5cm ↓64.1 ↔92.5cm
プリント



RJ 7845

不燃

準不燃

トルウイルスS 耐クラック

抗ウイルス 抗菌 耐クラック 防かび
巾92.5cm ↓64 ↔92.5cm
エンボス 無地張り可



RJ 7846

準不燃

エアセラビ[®] 吸放湿

光触媒 消臭 抗菌 吸放湿 防かび
巾92.5cm ↓46.1 ↔92.5cm



RJ 7847

準不燃

エアセラビ

光触媒 消臭 抗菌 防かび
巾92.5cm ↓64.1 ↔92.5cm
プリント



RJ 7848

準不燃

エアセラピ

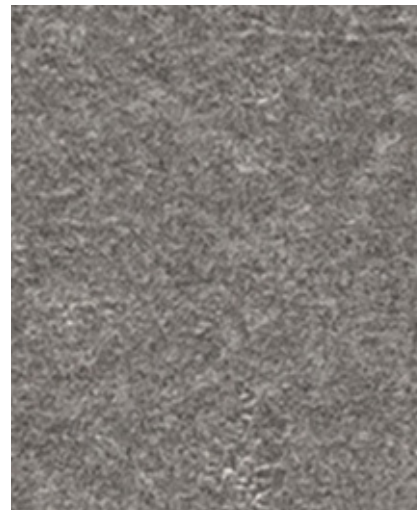
光触媒 消臭 抗菌 防かび
巾 92.5cm ↓64.1 ↔ 92.5cm
プリント



RJ 7849

準不燃

防かび
巾 92cm ▶○ フリージョイント



RJ 7850

不燃

準不燃

エアセラピ+コート

光触媒 消臭 抗菌 撥水 防かび
巾 92.5cm ↓31.3 ↔ 92.5cm
エンボス



RJ 7851

準不燃

防かび
巾 92cm ▶○ フリージョイント



RJ 7852

準不燃

エアセラピ+コート

光触媒 消臭 抗菌 撥水 防かび
巾 92cm ↓32.1 ↔46.1cm



RJ 7853

準不燃

エアセラピ+コート

光触媒 消臭 抗菌 撥水 防かび
巾 92.5cm ↓21.3 ↔30.8cm



RJ 7854

準不燃

エアセラピ

光触媒 消臭 抗菌 防かび
巾 92.5cm ↓64.3 ↔92.5cm



RJ 7855

準不燃

エアセラピ+コート

光触媒 消臭 抗菌 撥水 防かび
巾 92cm ↓32.1 ↔92cm



RJ 7856

準不燃

防かび
巾 92.5cm ↓12.8 ↔13.2cm



RJ 7857

準不燃

防かび
巾 92.5cm ↓32 ↔46.2cm



RJ 7858

準不燃

エアセラピ

光触媒 消臭 抗菌 防かび
巾 92.5cm ↔ 8.4cm



RJ 7859

準不燃

エアセラピ+コート

光触媒 消臭 抗菌 撥水 防かび
巾 92.5cm ↓46.2 ↔ 46.3cm



RJ 7860

準不燃

防かび
巾 92.5cm ↓31.6 ↔ 46.4cm
エンボス 無地張り可



RJ 7861

準不燃

エアセラピ

光触媒 消臭 抗菌 防かび
巾 92.5cm ↓32.1 ↔ 23.1cm



RJ 7862

不燃 準不燃

耐クラック 不燃

耐クラック 抗菌 撥水 防かび
巾 92.5cm ↓125 ↔ 92.5cm



RJ 7863

準不燃

エアセラビ[®]

光触媒 消臭 抗菌 防かび
巾 92.5cm ↓32.1 ↔ 46.3cm



RJ 7864

不燃 準不燃

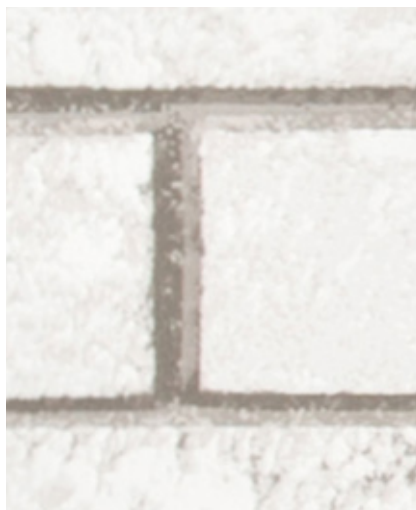
防かび
巾 92cm ↓93 ↔ 92cm



RJ 7865

不燃 準不燃

防かび
巾 93cm ↓78.9 ↔ 93cm



RJ 7866

不燃 準不燃

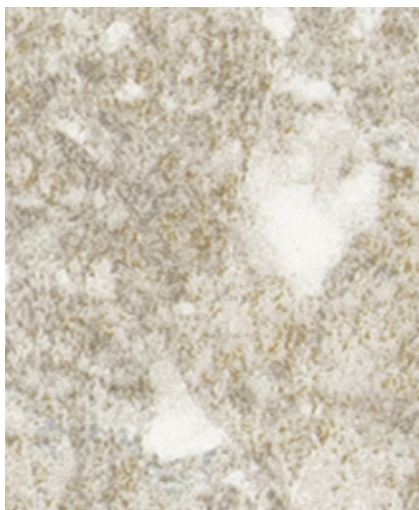
防かび
巾 92.5cm ↓64.2 ↔ 46.2cm



RJ 7867

不燃 準不燃

防かび
巾 92.5cm ↓92.8 ↔ 92.5cm



RJ 7868

不燃 準不燃

防かび

巾 92.5cm ↓ 64.2 ↔ 92.5cm



RJ 7869

準不燃

エアセラピ

光触媒 消臭 抗菌 防かび
巾 92.5cm ↓64.2 ↔92.5cm



RJ 7870

準不燃

エアセラピ

光触媒 消臭 抗菌 防かび
巾 92.5cm ↓64.2 ↔92.5cm



RJ 7871

不燃

準不燃

防かび
巾 93cm ↓125 ↔93cm



RJ 7872

不燃

準不燃

防かび
巾 93cm ↓125 ↔93cm



RJ 7873

不燃

準不燃

防かび
巾 93cm ↓94 ↔93cm
1/2ステップ



RJ 7874

不燃

準不燃

防かび
巾 92cm ↓125 ↔92cm



RJ 7875

不燃 準不燃

防かび
巾 93cm ↓125 ↔93cm



RJ 7876

不燃 準不燃

防かび
巾 93cm ↓125 ↔93cm



RJ 7877

準不燃

耐クラック エアセラビ

耐クラック 光触媒 消臭 抗菌 防かび
巾 92.5cm ▶○ フリージョイント



RJ 7878

準不燃

防かび
巾 92cm ▶○ フリージョイント



RJ 7879

準不燃

ハードタイプ 撥水コート

表面強化 撥水 防かび
巾 92cm ▶○ フリージョイント



RJ 7880

準不燃

防かび
巾 92.5cm ↓64.1 ↔ 92.5cm



RJ 7881

準不燃

防かび
巾 92cm ↓64.2 ↔ 46cm



RJ 7882

準不燃

防かび
巾 92.5cm ↓18.5 ↔ 18.5cm
エンボス



RJ 7883

準不燃

光拡散

光拡散 抗菌 防かび

巾 92cm ▶○ フリージョイント



RJ 7884

準不燃

透湿

透湿 防かび

巾 92.5cm ↓32 ↔46.3cm



RJ 7885

不燃

準不燃

透湿

透湿 防かび

巾 92.5cm ↓32.1 ↔46.2cm



RJ 7886

不燃

準不燃

エアセラピ

光触媒 消臭 抗菌 防かび

巾 92.5cm ▶○ フリージョイント



RJ 7887

準不燃

エアセラピ 透湿

光触媒 消臭 抗菌 透湿 防かび

巾 92.5cm ↓32 ↔46.2cm



RJ 7888

準不燃

ハードタイプ 汚れ防止

汚れ防止 表面強化 抗菌 防かび
巾 92.5cm ↓32 ↔46.3cm



RJ 7889

準不燃

ハードタイプ 汚れ防止

汚れ防止 表面強化 抗菌 防かび
巾 92.5cm ↓32 ↔46.3cm



RJ 7890

準不燃

汚れ防止

汚れ防止 抗菌 防かび
巾 92.5cm ↓31.5 ↔61.6cm 1/2ステップ



RJ 7891

準不燃

ハードタイプ 汚れ防止

汚れ防止 表面強化 抗菌 防かび
巾 92cm ↓64 ↔92cm
プリント

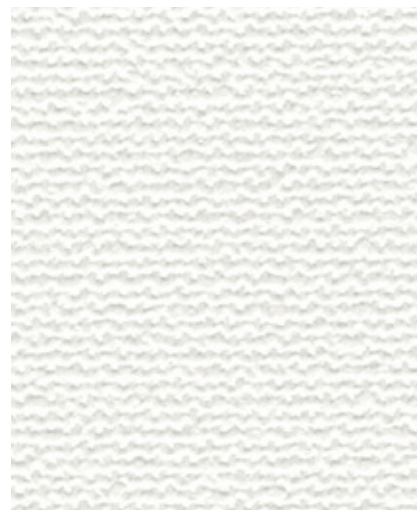


RJ 7892

準不燃

ハードタイプ 汚れ防止

汚れ防止 表面強化 抗菌 防かび
巾 92cm ↓64 ↔92cm
プリント



RJ 7893

準不燃

リフクリーン

汚れ防止 消臭 抗菌 防かび
巾 92cm ▶|○ フリージョイント



RJ 7894

準不燃

アカルクリーン

光拡散 [F] 汚れ防止 抗菌 防かび
巾 92cm ▶○ フリージョイント



RJ 7895

不燃 準不燃

汚れ防止

[F] 汚れ防止 抗菌 防かび
巾 92cm ▶○ フリージョイント



RJ 7896

不燃 準不燃

アカルクリーン

光拡散 [F] 汚れ防止 抗菌 防かび
巾 92cm ▶○ フリージョイント



RJ 7897

準不燃

汚れ防止

汚れ防止 抗菌 防かび
巾 92.5cm ↓21.6 ↔23.1cm



RJ 7898

準不燃

リフクリーン

[F] 汚れ防止 消臭 抗菌 防かび
巾 93cm ↓32.1 ↔46.4cm



RJ 7899

不燃 準不燃

ハードタイプ 汚れ防止

汚れ防止 表面強化 抗菌 防かび
巾 92cm ↓32 ↔46.1cm プリント

品番対照表

新品番 ▶ 旧品番 / BIGACE 2026

新	旧	BIGACE	新	旧	BIGACE	新	旧	BIGACE	新	旧	BIGACE	新	旧	BIGACE	新	旧	BIGACE
7800		3053	7817	4816	3177	7834	4833	3163	7851		3239	7868		3264	7885	4883	3229
7801	4802	3020	7818		3160	7835	4832	3023	7852		3415	7869		3297	7886	4881	3233
7802	4810	3021	7819	4817	3201	7836	4830	3194	7853		3411	7870		3298	7887	4884	3231
7803	4804	3095	7820	4823	3202	7837		3156	7854	4857	3423	7871	4872	3318	7888	4886	3120
7804	4805	3100	7821	4820	3189	7838		3060	7855	4852	3421	7872		3319	7889	4887	3121
7805		3091	7822	4821	3173	7839		3186	7856		3404	7873		3340	7890	4888	3122
7806	4809	3102	7823	4822	3172	7840	4836	3096	7857	4854	3400	7874		3293	7891		3113
7807	4801	3103	7824	4824	3162	7841		3158	7858	4853	3406	7875		3315	7892		3116
7808	4811	3104	7825	4828	3164	7842		3157	7859	4859	3437	7876	4871	3312	7893	4891	3220
7809		3076	7826	4819	3191	7843		3184	7860	4860	3441	7877	4874	3357	7894	4890	3224
7810		3077	7827	4825	3192	7844		3061	7861	4858	3436	7878	4877	3358	7895	4896	3218
7811	4807	3067	7828		3182	7845	4843	3026	7862		3257	7879		3355	7896	4898	3128
7812	4812	3068	7829		3154	7846		3187	7863		3380	7880	4875	3350	7897		3289
7813	4808	3071	7830		3050	7847		3054	7864	4864	3280	7881		3348	7898	4899	3381
7814	4806	3064	7831		3047	7848		3059	7865		3281	7882	4879	3242	7899		3391
7815	4814	3176	7832		3044	7849	4844	3051	7866	4863	3287	7883	4803	3237			
7816	4815	3226	7833		3046	7850		3090	7867	4862	3286	7884		3236			

BIGACE 2026 ▶ 新品番

BIGACE	新	BIGACE	新	BIGACE	新	BIGACE	新	BIGACE	新	BIGACE	新	BIGACE	新	BIGACE	新
3020	7801	3061	7844	3103	7807	3162	7824	3192	7827	3239	7851	3315	7875	3404	7856
3021	7802	3064	7814	3104	7808	3163	7834	3194	7836	3242	7882	3318	7871	3406	7858
3023	7835	3067	7811	3113	7891	3164	7825	3201	7819	3257	7862	3319	7872	3411	7853
3026	7845	3068	7812	3116	7892	3172	7823	3202	7820	3264	7868	3340	7873	3415	7852
3044	7832	3071	7813	3120	7888	3173	7822	3218	7895	3280	7864	3348	7881	3421	7855
3046	7833	3076	7809	3121	7889	3176	7815	3220	7893	3281	7865	3350	7880	3423	7854
3047	7831	3077	7810	3122	7890	3177	7817	3224	7894	3286	7867	3355	7879	3436	7861
3050	7830	3090	7850	3128	7896	3182	7828	3226	7816	3287	7866	3357	7877	3437	7859
3051	7849	3091	7805	3154	7829	3184	7843	3229	7885	3289	7897	3358	7878	3441	7860
3053	7800	3095	7803	3156	7837	3186	7839	3231	7887	3293	7874	3380	7863		
3054	7847	3096	7840	3157	7842	3187	7846	3233	7886	3297	7869	3381	7898		
3059	7848	3100	7804	3158	7841	3189	7821	3236	7884	3298	7870	3391	7899		
3060	7838	3102	7806	3160	7818	3191	7826	3237	7883	3312	7876	3400	7857		

旧品番 ▶ 新品番

旧	新	旧	新	旧	新	旧	新	旧	新	旧	新	旧	新	旧	新
4801	7807	4809	7806	4819	7826	4830	7836	4854	7857	4871	7876	4884	7887	4899	7898
4802	7801	4810	7802	4820	7821	4832	7835	4857	7854	4872	7871	4886	7888		
4803	7883	4811	7808	4821	7822	4833	7834	4858	7861	4874	7877	4887	7889		
4804	7803	4812	7812	4822	7823	4836	7840	4859	7859	4875	7880	4888	7890		
4805	7804	4814	7815	4823	7820	4843	7845	4860	7860	4877	7878	4890	7894		
4806	7814	4815	7816	4824	7824	4844	7849	4862	7867	4879	7882	4891	7893		
4807	7811	4816	7817	4825	7827	4852	7855	4863	7866	4881	7886	4896	7895		
4808	7813	4817	7819	4828	7825	4853	7858	4864	7864	4883	7885	4898	7896		

防火認定番号が変更となる場合があります。
日本壁装協会の「壁紙品質情報検索システム」で
商品番号から最新の認定番号をご確認ください。

日本壁装協会 検索
<https://www.wacoa.jp/Hekisou/>

BIGACE・リフォーム上手に掲載されている
【特殊掛率品】のSTK商品は全て共通の品番です。

価格表

■ 材料区分：塩化ビニル樹脂系壁紙

品番	価格 (円/㎡)	ランク m ² 価格	機能性	SV 規格	有効幅 50m巻乱	リピート タテ	cm 92.5	ステップ ヨコ	柄合せ	防火性能(直張り)			防火 種別
										不燃材料 不燃石膏ボード	準不燃材料	金属板	
石目調													
RJ 7800	1,000	AA1,090	光触媒 消臭 抗菌 防かび	●	92.5	64.1	92.5		プリント	準不燃 QM-0803	準不燃 QM-0803	—	2-3
RJ 7801・7802	1,000	AA1,090	抗ウイルス 抗菌 耐クラック 防かび	●	92.5	64	92.5		エンボス 無地張り可	不燃 NM-3984	準不燃 QM-0819	不燃 NM-4110	1-4
RJ 7803	1,000	AA1,090	光触媒 消臭 抗菌 撥水 防かび	●	92.5	30	46.2		エンボス 無地張り可	準不燃 QM-0803	準不燃 QM-0803	—	2-3
RJ 7804	1,000	AA1,090	光触媒 消臭 抗菌 防かび	●	92.5	30.4	46.3			準不燃 QM-0803	準不燃 QM-0803	—	2-3
RJ 7805	1,000	AA1,090	光触媒 消臭 抗菌 透湿 防かび	●	92.5	32	46.2		無地張り可	準不燃 QM-0815	準不燃 QM-0815	—	2-3
RJ 7806	1,000	AA1,090	抗ウイルス 抗菌 耐クラック 防かび	●	92.5	64.1	92.5		エンボス	不燃 NM-3984	準不燃 QM-0819	不燃 NM-4110	1-4
RJ 7807・7808	1,000	AA1,090	光触媒 消臭 抗菌 防かび	●	92.5	64.1	92.5		エンボス 無地張り可	準不燃 QM-0803	準不燃 QM-0803	—	2-3
RJ 7809・7810	1,000	AA1,090	耐クラック 光触媒 消臭 抗菌 防かび	●	92	64.2	92		プリント	準不燃 QM-0814	準不燃 QM-0814	—	2-3
RJ 7811・7812	1,000	AA1,090	耐クラック 抗菌 撥水 防かび	●	92.5				フリージョイント	不燃 NM-3991	準不燃 QM-0822	不燃 NM-4082	1-4
RJ 7813	1,000	AA1,090	防かび	●	92.5	62.8	92.3		エンボス	不燃 NM-3991	準不燃 QM-0822	不燃 NM-4082	1-4
RJ 7814	1,000	AA1,090	光触媒 消臭 抗菌 撥水 防かび	●	92.5	32.1	46.3		エンボス	準不燃 QM-0803	準不燃 QM-0803	—	2-3
織物調													
RJ 7815	1,000	AA1,090	抗ウイルス 抗菌 耐クラック 防かび	●	92.5				フリージョイント	不燃 NM-3984	準不燃 QM-0819	不燃 NM-4110	1-4
RJ 7816	1,000	AA1,090	光触媒 消臭 抗菌 防かび	●	92				フリージョイント	不燃 NM-3991	準不燃 QM-0822	不燃 NM-4082	1-4
RJ 7817	1,000	AA1,090	光触媒 消臭 抗菌 防かび	●	92.5				フリージョイント	不燃 NM-3985	準不燃 QM-0820	不燃 NM-4111	1-4
RJ 7818	1,000	AA1,090	抗ウイルス 抗菌 耐クラック 防かび	●	92.5				フリージョイント	不燃 NM-3984	準不燃 QM-0819	不燃 NM-4110	1-4
RJ 7819・7820	1,000	AA1,090	耐クラック 光触媒 消臭 抗菌 防かび	●	92.5				フリージョイント	準不燃 QM-0814	準不燃 QM-0814	—	2-3
RJ 7821	1,000	AA1,090	耐クラック 光触媒 消臭 抗菌 防かび	●	92.5				フリージョイント	準不燃 QM-0814	準不燃 QM-0814	—	2-3
RJ 7822	1,000	AA1,090	耐クラック 光触媒 消臭 抗菌 防かび	●	92.5				フリージョイント	準不燃 QM-0814	準不燃 QM-0814	—	2-3
RJ 7823	1,000	AA1,090	光触媒 消臭 抗菌 撥水 防かび	●	92				フリージョイント	準不燃 QM-0803	準不燃 QM-0803	—	2-3
RJ 7824・7825	1,000	AA1,090	光触媒 消臭 抗菌 防かび	●	92.5				フリージョイント	準不燃 QM-0814	準不燃 QM-0814	—	2-3
RJ 7826・7827	1,000	AA1,090	光触媒 消臭 抗菌 撥水 防かび	●	92				フリージョイント	不燃 NM-3991	準不燃 QM-0822	不燃 NM-4082	1-4
RJ 7828	1,000	AA1,090	光触媒 消臭 抗菌 吸放湿 防かび	●	92.5	46.1	92.5			準不燃 QM-0803	準不燃 QM-0803	—	2-3
RJ 7829	1,000	AA1,090	耐クラック 光触媒 消臭 抗菌 防かび	●	92				フリージョイント	準不燃 QM-0814	準不燃 QM-0814	—	2-3
カラー													
RJ 7830~7833	1,000	AA1,090	防かび	●	92				フリージョイント	準不燃 QM-0803	準不燃 QM-0803	—	2-3
RJ 7834	1,000	AA1,090	光触媒 消臭 抗菌 防かび	●	92.5				フリージョイント	準不燃 QM-0814	準不燃 QM-0814	—	2-3
RJ 7835	1,000	AA1,090	抗ウイルス 抗菌 耐クラック 防かび	●	92.5	64	92.5		エンボス 無地張り可	不燃 NM-3984	準不燃 QM-0819	不燃 NM-4110	1-4
RJ 7836	1,000	AA1,090	光触媒 消臭 抗菌 撥水 防かび	●	92				フリージョイント	不燃 NM-3991	準不燃 QM-0822	不燃 NM-4082	1-4
RJ 7837	1,000	AA1,090	耐クラック 光触媒 消臭 抗菌 防かび	●	92				フリージョイント	準不燃 QM-0814	準不燃 QM-0814	—	2-3
RJ 7838	1,000	AA1,090	光触媒 消臭 抗菌 防かび	●	92.5	64.1	92.5		プリント	準不燃 QM-0803	準不燃 QM-0803	—	2-3
RJ 7839	1,000	AA1,090	光触媒 消臭 抗菌 吸放湿 防かび	●	92.5	46.1	92.5			準不燃 QM-0803	準不燃 QM-0803	—	2-3
RJ 7840	1,000	AA1,090	光触媒 消臭 抗菌 撥水 防かび	●	92.5	30	46.2		エンボス 無地張り可	準不燃 QM-0803	準不燃 QM-0803	—	2-3
RJ 7841・7842	1,000	AA1,090	耐クラック 光触媒 消臭 抗菌 防かび	●	92				フリージョイント	準不燃 QM-0814	準不燃 QM-0814	—	2-3
RJ 7843	1,000	AA1,090	光触媒 消臭 抗菌 吸放湿 防かび	●	92.5	46.1	92.5			準不燃 QM-0803	準不燃 QM-0803	—	2-3
RJ 7844	1,000	AA1,090	光触媒 消臭 抗菌 防かび	●	92.5	64.1	92.5		プリント	準不燃 QM-0803	準不燃 QM-0803	—	2-3
RJ 7845	1,000	AA1,090	抗ウイルス 抗菌 耐クラック 防かび	●	92.5	64	92.5		エンボス 無地張り可	不燃 NM-3984	準不燃 QM-0819	不燃 NM-4110	1-4
RJ 7846	1,000	AA1,090	光触媒 消臭 抗菌 吸放湿 防かび	●	92.5	46.1	92.5			準不燃 QM-0803	準不燃 QM-0803	—	2-3
RJ 7847・7848	1,000	AA1,090	光触媒 消臭 抗菌 防かび	●	92.5	64.1	92.5		プリント	準不燃 QM-0803	準不燃 QM-0803	—	2-3
RJ 7849	1,000	AA1,090	防かび	●	92				フリージョイント	準不燃 QM-0803	準不燃 QM-0803	—	2-3
RJ 7850	1,000	AA1,090	光触媒 消臭 抗菌 撥水 防かび	●	92.5	31.3	92.5		エンボス	不燃 NM-3991	準不燃 QM-0822	不燃 NM-4082	1-4
RJ 7851	1,000	AA1,090	防かび	●	92				フリージョイント	準不燃 QM-0814	準不燃 QM-0814	—	2-3
パターン													
RJ 7852	1,000	AA1,090	光触媒 消臭 抗菌 撥水 防かび	●	92	32.1	46.1			準不燃 QM-0803	準不燃 QM-0803	—	2-3
RJ 7853	1,000	AA1,090	光触媒 消臭 抗菌 撥水 防かび	●	92.5	21.3	30.8			準不燃 QM-0803	準不燃 QM-0803	—	2-3
RJ 7854	1,000	AA1,090	光触媒 消臭 抗菌 防かび	●	92.5	64.3	92.5			準不燃 QM-0803	準不燃 QM-0803	—	2-3
RJ 7855	1,000	AA1,090	光触媒 消臭 抗菌 撥水 防かび	●	92	32.1	92			準不燃 QM-0803	準不燃 QM-0803	—	2-3
RJ 7856	1,000	AA1,090	防かび	●	92.5	12.8	13.2			準不燃 QM-0803	準不燃 QM-0803	—	2-3
RJ 7857	1,000	AA1,090	防かび	●	92.5	32	46.2			準不燃 QM-0814	準不燃 QM-0814	—	2-3

表示価格は希望小売価格です。消費税は含みません。

価格表

■ 材料区分：塩化ビニル樹脂系壁紙

品番	価格 (円/m)	ランク m ² 価格	機能性	SV 規格	有効巾cm 50m巻乱	リピートcm タテ	ステップ ヨコ	柄合せ	柄合せ	防火性能(直張り)			防火 種別
										不燃材料 不燃石膏ボード	準不燃材料	金属板	
RJ 7858	1,000	AA1,090	光触媒 消臭 抗菌 防かび	●	92.5		8.4			準不燃 QM-0803	準不燃 QM-0803	—	2-3
RJ 7859	1,000	AA1,090	光触媒 消臭 抗菌 撥水 防かび	●	92.5	46.2	46.3			準不燃 QM-0803	準不燃 QM-0803	—	2-3
RJ 7860	1,000	AA1,090	防かび	●	92.5	31.6	46.4		エンボス 無地張り可	準不燃 QM-0814	準不燃 QM-0814	—	2-3
RJ 7861	1,000	AA1,090	光触媒 消臭 抗菌 防かび	●	92.5	32.1	23.1			準不燃 QM-0814	準不燃 QM-0814	—	2-3
マテリアル調													
RJ 7862	1,000	AA1,090	耐クラック 抗菌 撥水 防かび	●	92.5	125	92.5			不燃 NM-3991	準不燃 QM-0822	不燃 NM-4082	1-4
RJ 7863	1,000	AA1,090	光触媒 消臭 抗菌 防かび	●	92.5	32.1	46.3			準不燃 QM-0803	準不燃 QM-0803	—	2-3
RJ 7864	1,000	AA1,090	防かび	●	92	93	92			不燃 NM-3991	準不燃 QM-0822	不燃 NM-4082	1-4
RJ 7865	1,000	AA1,080	防かび	●	93	78.9	93			不燃 NM-3991	準不燃 QM-0822	不燃 NM-4082	1-4
RJ 7866	1,000	AA1,090	防かび	●	92.5	64.2	46.2			不燃 NM-3984	準不燃 QM-0819	不燃 NM-4110	1-4
RJ 7867	1,000	AA1,090	防かび	●	92.5	92.8	92.5			不燃 NM-3991	準不燃 QM-0822	不燃 NM-4082	1-4
RJ 7868	1,000	AA1,090	防かび	●	92.5	64.2	92.5			不燃 NM-3984	準不燃 QM-0819	不燃 NM-4110	1-4
木目調													
RJ 7869・7870	1,000	AA1,090	光触媒 消臭 抗菌 防かび	●	92.5	64.2	92.5			準不燃 QM-0803	準不燃 QM-0803	—	2-3
RJ 7871・7872	1,000	AA1,080	防かび	●	93	125	93			不燃 NM-3991	準不燃 QM-0822	不燃 NM-4082	1-4
RJ 7873	1,000	AA1,080	防かび	●	93	94	93	1/2		不燃 NM-3991	準不燃 QM-0822	不燃 NM-4082	1-4
RJ 7874	1,000	AA1,090	防かび	●	92	125	92			不燃 NM-3991	準不燃 QM-0822	不燃 NM-4082	1-4
RJ 7875	1,000	AA1,080	防かび	●	93	125	93			不燃 NM-3991	準不燃 QM-0822	不燃 NM-4082	1-4
RJ 7876	1,000	AA1,080	防かび	●	93	125	93			不燃 NM-3991	準不燃 QM-0822	不燃 NM-4082	1-4
和調													
RJ 7877	1,000	AA1,090	耐クラック 光触媒 消臭 抗菌 防かび	●	92.5				フリージョイント	準不燃 QM-0814	準不燃 QM-0814	—	2-3
RJ 7878	1,000	AA1,090	防かび	●	92				フリージョイント	準不燃 QM-0814	準不燃 QM-0814	—	2-3
RJ 7879	1,000	AA1,090	表面強化 撥水 防かび	●	92				フリージョイント	準不燃 QM-0803	準不燃 QM-0803	—	2-3
RJ 7880	1,000	AA1,090	防かび	●	92.5	64.1	92.5			準不燃 QM-0814	準不燃 QM-0814	—	2-3
RJ 7881	1,000	AA1,090	防かび	●	92	64.2	46			準不燃 QM-0814	準不燃 QM-0814	—	2-3
RJ 7882	1,000	AA1,090	防かび	●	92.5	18.5	18.5		エンボス	準不燃 QM-0803	準不燃 QM-0803	—	2-3
天井													
RJ 7883	1,000	AA1,090	光拡散 抗菌 防かび	●	92				フリージョイント	準不燃 QM-0814	準不燃 QM-0814	—	2-3
RJ 7884	1,000	AA1,090	透湿 防かび	●	92.5	32	46.3			準不燃 QM-0814	準不燃 QM-0814	—	2-3
RJ 7885	1,000	AA1,090	透湿 防かび	●	92.5	32.1	46.2			不燃 NM-3984	準不燃 QM-0819	不燃 NM-4110	1-4
RJ 7886	1,000	AA1,090	光触媒 消臭 抗菌 防かび	●	92.5				フリージョイント	不燃 NM-3991	準不燃 QM-0822	不燃 NM-4082	1-4
RJ 7887	1,000	AA1,090	光触媒 消臭 抗菌 透湿 防かび	●	92.5	32	46.2			準不燃 QM-0815	準不燃 QM-0815	—	2-3
汚れ防止													
RJ 7888・7889	1,000	AA1,090	汚れ防止 表面強化 抗菌 防かび	●	92.5	32	46.3			準不燃 QM-0804	準不燃 QM-0804	—	2-3
RJ 7890	1,000	AA1,090	F汚れ防止 抗菌 防かび	●	92.5	31.5	61.6	1/2		準不燃 QM-0804	準不燃 QM-0804	—	2-3
RJ 7891・7892	1,000	AA1,090	汚れ防止 表面強化 抗菌 防かび	●	92	64	92		プリント	準不燃 QM-0804	準不燃 QM-0804	—	2-3
RJ 7893	1,000	AA1,090	F汚れ防止 消臭 抗菌 防かび	●	92				フリージョイント	準不燃 QM-0804	準不燃 QM-0804	—	2-3
RJ 7894	1,000	AA1,090	光拡散 F汚れ防止 抗菌 防かび	●	92				フリージョイント	準不燃 QM-0804	準不燃 QM-0804	—	2-3
RJ 7895	1,000	AA1,090	F汚れ防止 抗菌 防かび	●	92				フリージョイント	不燃 NM-3992	準不燃 QM-0823	—	1-6
RJ 7896	1,000	AA1,090	光拡散 F汚れ防止 抗菌 防かび	●	92				フリージョイント	不燃 NM-3992	準不燃 QM-0823	不燃 NM-4083	1-4
RJ 7897	1,000	AA1,090	汚れ防止 抗菌 防かび	●	92.5	21.6	23.1			準不燃 QM-0804	準不燃 QM-0804	—	2-3
RJ 7898	1,000	AA1,080	F汚れ防止 消臭 抗菌 防かび	●	93	32.1	46.4			準不燃 QM-0804	準不燃 QM-0804	—	2-3
RJ 7899	1,000	AA1,090	汚れ防止 表面強化 抗菌 防かび	●	92	32	46.1		プリント	不燃 NM-3992	準不燃 QM-0823	不燃 NM-4083	1-4

F汚れ防止 …… Fはファンクレア®フィルム品。Fの付いていない汚れ防止はエパール®フィルム品です。表示価格は希望小売価格です。消費税は含まれません。

壁紙の柄合せについて

- 巾は商品の有効巾を表しています。必ず有効巾の端部同士で施工してください。有効巾以外での使用や、壁紙の端部と中央部でジョイントした場合には色差が生じることがあります。
- 大半の壁紙はエンボス(凹凸)とプリントがマッチしていません。リピートの後に「エンボス」または「プリント」と表示されているものは、その表示にしたがって柄合せをお願いします。
- 柄がステップ柄合せの商品はリピートの横に1/2ステップと表示しています。
- フリージョイント …… 施工の際柄合せは不要です。
- 無地張り可 …… 柄合せしなくてもジョイント部が目立ちにくい商品に表記しています。柄合せする方がより美しく仕上がります。

クッションフロア

こだわりのカラー・デザインを厳選して掲載

CHECK!

製品情報を
ご覧いただけます



クッションフロアの メリット

すべりにくい

クッションフロアはフローリングに比べてすべりにくく、日々の安全をサポートします。

水や汚れを弾く

汚れが拭き取りやすい素材なのでさっと水拭きでキレイが長持ち。

リフォームにおすすめ

クッションフロアは貼替が簡単。価格も安価でリフォームにおすすめです。

充実の機能性

クッションフロアは様々な生活シーンに合う機能を備えています。



床 E1018 壁 RJ7801



さらっと加工



抗菌



防カビ



耐次亜塩素酸



抗ウイルス



有機合成抗ウイルス加工剤・練り込み表面層

JP0612748X0004N

製品上の特定ウイルスの数を減少させます

SIAAマークは、ISO 21702法により評価された結果に基づき、抗菌製品技術協議会ガイドラインで品質管理・情報公開された製品に表示されています。

- 抗ウイルス加工は、病気の治療や予防を目的とするものではありません。
- SIAAの安全性基準に適合しています。
- SIAAマークは、抗ウイルス性能に対しての認証です。

標準価格
(税別)

3,150円/㎡ (5,740円/㎡) 工事費別

規格 ▶ 1.8mm厚 / 182cm巾 × 20m巻

[選択上のご注意]

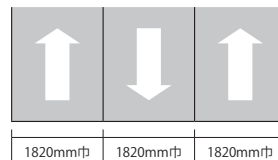
- ワックスを塗布すると、抗ウイルス効果が発揮されません。
- 表面の状態(汚れ、摩耗など)により抗ウイルス性能が低下することがあります。
- ウイルス自体を忌避する効果はありません。
- 抗ウイルス加工は、病気の治療や予防を目的とするものではありません。
- 医薬品や医療機器などの医療を目的とした製品ではありません。
- 抗ウイルス性能は全てのウイルスに対して発現するものではありません。また、全てのウイルスに同様な試験結果が得られるとは限りません。
- 製品の表面に付着したウイルスに効果を発揮します。
- 空気中のウイルスを自ら取り込む性能はありません。

[施工について]

施工の際は必ず商品の端部同士で施工してください。両方の端部と中央部では色差が生じる場合があります。

「※リバース施工をおすすめします。」と表示のある商品はリバース施工推奨品です。

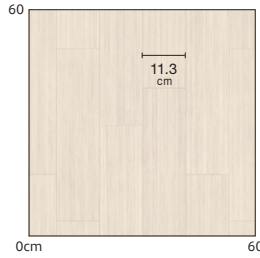
施工は流し貼りを基準としていますが、ジョイント部の色差が気になる場合はリバース施工をすることで緩和されることがあります。リバース施工の際は商品裏面の矢印をガイドにして右図のようにしてください。



(リバース施工図)



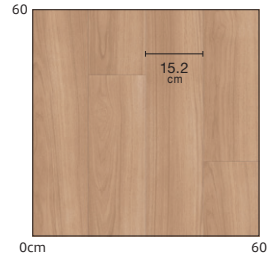
E 1014
アッシュライン



柄マッチ：H91×W45.5cm
ステップ柄



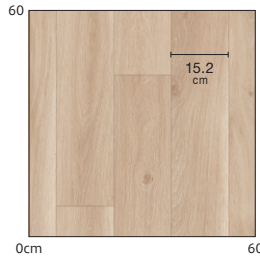
E 1018
スムースチーク



柄マッチ：H91×W91cm
ステップ柄



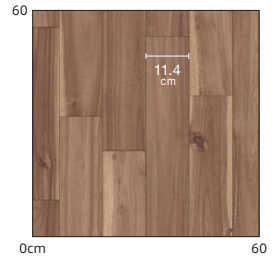
E 1004
バレルオーク



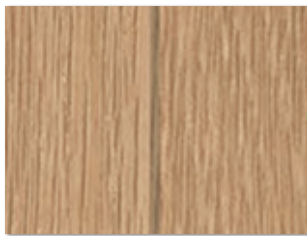
柄マッチ：H91×W91cm
ステップ柄



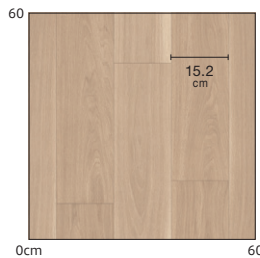
E 1007
グランアカシア



柄マッチ：H91×W91cm
ステップ柄



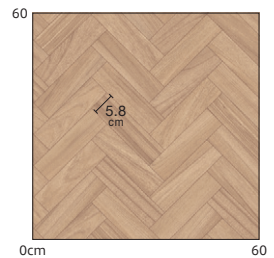
E 1002
コルソウッド



柄マッチ：H91×W91cm
ステップ柄



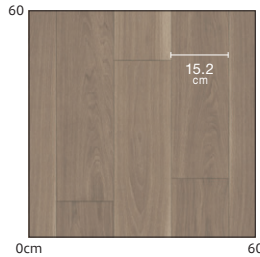
E 1047
ヘリンボーン



柄マッチ：H91×W91cm
※リバース施工できません。



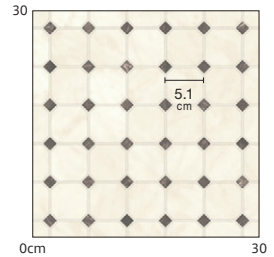
E 1003
コルソウッド



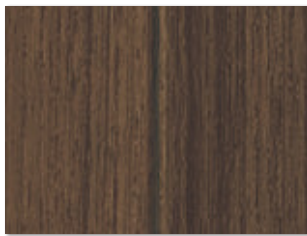
柄マッチ：H91×W91cm
ステップ柄



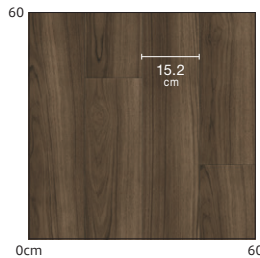
E 1065
ドゥーモ



柄マッチ：H60.7×W45.5cm
ステップ柄
タイル柄：約5.1×5.1cm



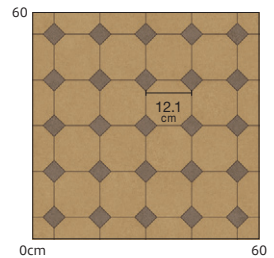
E 1020
スムースチーク



柄マッチ：H91×W91cm
ステップ柄



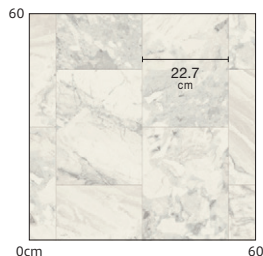
E 1069
オクタゴンドット



柄マッチ：H60.6×W60.6cm
タイル柄：約12.1×12.1cm



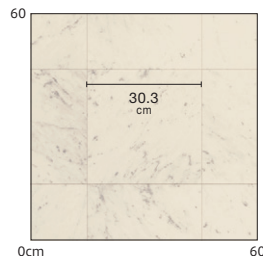
E 1053
ラフィネマーブル



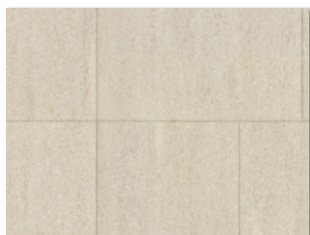
柄マッチ: H91×W91cm
タイル柄: 約30.3×22.7cm



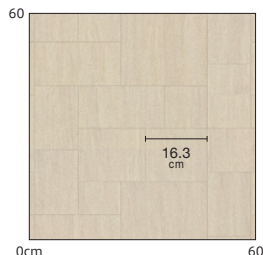
E 1057
ピアンコカララ



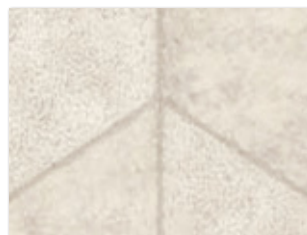
柄マッチ: H60.7×W91cm
タイル柄: 約30.3×30.3cm



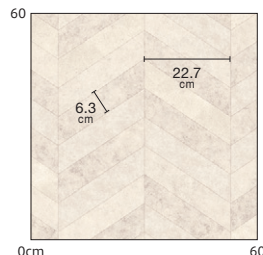
E 1061
サンドストーン



柄マッチ: H91×W91cm
ステップ柄
※リバース施工できません。



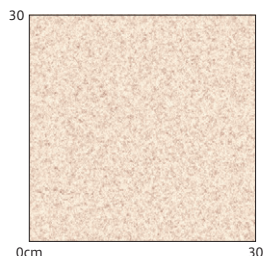
E 1059
ベレヘリンボン



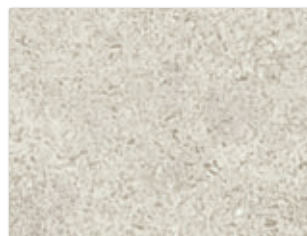
柄マッチ: H60.7×W91cm
ステップ柄
※リバース施工できません。



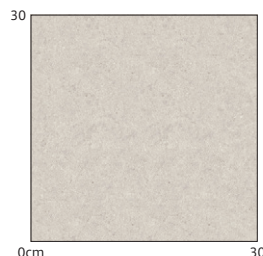
E 1102
プレーンサンド



柄マッチ: ナシ
※リバース施工をおすすめします。



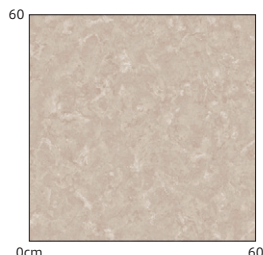
E 1073
モルティストーン



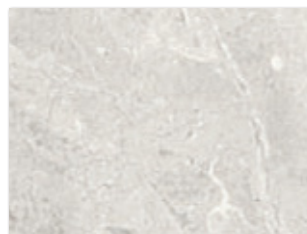
柄マッチ: ナシ
※リバース施工をおすすめします。



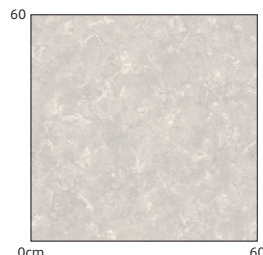
E 1086
マーブル



柄マッチ: H60.7×W60.7cm



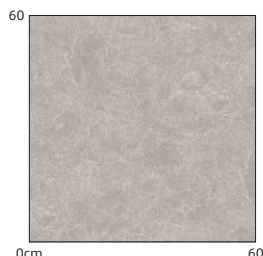
E 1084
マーブル



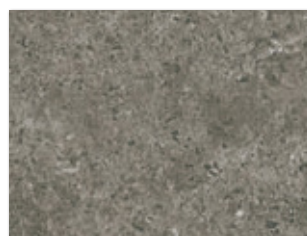
柄マッチ: H60.7×W60.7cm



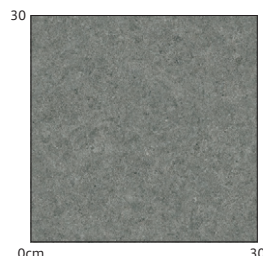
E 1081
ノームストーン



柄マッチ: ナシ
※リバース施工をおすすめします。



E 1076
モルティストーン



柄マッチ: ナシ
※リバース施工をおすすめします。

別冊 コーディネートブック

“床から選ぶ”をチェック!

S-17頁



小さな床チップだけではお部屋に広げたイメージがつきにくいことも。
そんなときは別冊の**コーディネートブック**を
参考に理想のお部屋のイメージを膨らませましょう。

CHECK

壁と合わせてみる

冊子を壁紙サンプルに重ねて
床との相性を確認できます。



CHECK

大きな柄写真

チップよりも大きく床の
デザインを確認できます。

CHECK

コーディネート写真

イメージをつかんで
お部屋づくりの参考に。

CHECK

おすすめポイント掲載

床やコーディネートの特徴を紹介。

CHECK

床色トーン別表記

トーン別に床を検索できます。

クイックジョイナー

壁紙のジョイント部分をより美しく魅せる目地部材

CHECK!

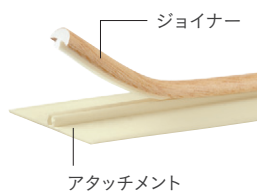
製品情報や施工動画
ご覧いただけます



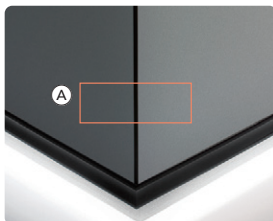
クイックジョイナーで
できること

壁面アレンジ

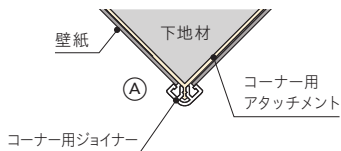
壁面を壁紙でデザイン張りできます。コーナー用ジョイナーは、出隅での壁紙の張り分けが可能です。厚みや素材が違う壁紙の同一壁面でのジョイントもキレイに。



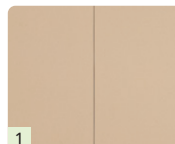
出隅に



断面図



施工手順



割付けデザインに応じて壁面に墨出ししてください。

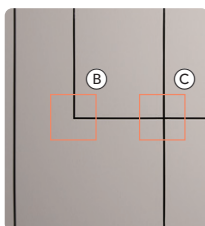


アタッチメントは鋏で簡単に切れます。



両面テープを剥がした後、下地に合った接着剤を塗布し、墨ラインに沿ってアタッチメントを取り付けます。

壁面を个性的にグレードアップ



ジョイナーを90度に交差させる場合、アタッチメントとジョイナーは45度カットし、接合部を交差する点まで、もっていくことをおすすめします。



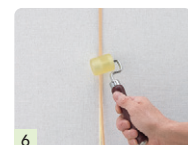
ジョイナーを交差させる場合、ジョイナーは斜めにカットし、交差するジョイナーにかぶせるよう突き付けると美しく仕上がります。※ジョイナーをカットした断面は白色となります。



パテ処理をします。アタッチメント基部の厚みは0.6mmです。アタッチメントにはパテの付着を良くする細かい溝が付いています。



壁紙を張ります。

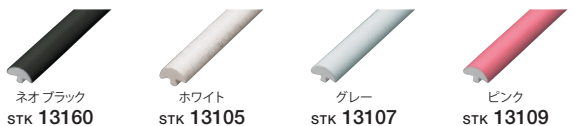
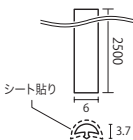


アタッチメントにジョイナーをローラーで押さえ込みます。ジョイナーはカッターで切れます。接合部分には接着剤の併用をおすすめします。

平面用ジョイナー シート貼り仕上げ 2500

標準価格：600円/本

寸法：巾6mm×長2500mm×高3.7mm
材質：ABS樹脂/シート貼り

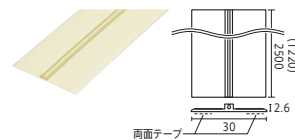


STK 13112・13113は表面保護のためマスキングが付いています。施工完了後に剥がしてください。

平面用アタッチメント 2500・1220

STK 13114 標準価格：350円/本

寸法：巾30mm×長2500mm×高2.6mm
材質：塩化ビニル樹脂



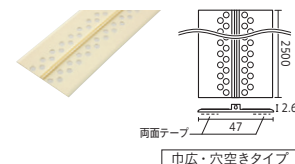
STK 13136 標準価格：250円/本

寸法：巾30mm×長1220mm×高2.6mm
材質：塩化ビニル樹脂

平面用アタッチメント 巾広・穴空きタイプ 2500

STK 13115 標準価格：600円/本

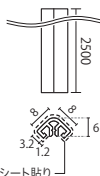
寸法：巾47mm×長2500mm×高2.6mm
材質：塩化ビニル樹脂



コーナー用ジョイナー シート貼り仕上げ 2500

標準価格：1,000円/本

寸法：巾8mm・8mm×長2500mm
材質：ABS樹脂/シート貼り

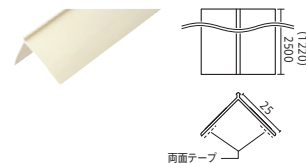


STK 13154・13155は表面保護のためマスキングが付いています。施工完了後に剥がしてください。

コーナー用アタッチメント 2500・1220

STK 13129 標準価格：550円/本

寸法：巾25mm・25mm×長2500mm
材質：塩化ビニル樹脂



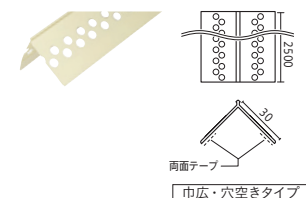
STK 13142 標準価格：350円/本

寸法：巾25mm・25mm×長1220mm
材質：塩化ビニル樹脂

コーナー用アタッチメント 巾広・穴空きタイプ 2500

STK 13130 標準価格：730円/本

寸法：巾30mm・30mm×長2500mm
材質：塩化ビニル樹脂



使用できる場所	使用できない場所
<p>屋内壁面 及び天井</p>	<ul style="list-style-type: none"> 屋外 起伏のある壁面 高温多湿の場所 直接日光の当たる場所(変色することがあります) 照明器具・暖房器具などで高温になる場所 家具、木材、金属などに塗装された塗料とクイックジョイナーが接する場所

下地材は合板及び石膏ボードをご使用ください。
壁面は平滑にし、不陸がないことをご確認ください。

施工上の注意	
	<ul style="list-style-type: none"> 詳しい施工方法については、弊社担当者までお問合せください。 ジョイナーの表面は傷つきやすいので、十分にご注意ください。 薄い壁紙では、アタッチメントの側面が目立つ場合があります。ご確認の上、ご使用ください。 クイックジョイナーの施工は、曲面や起伏のある壁面には適しておりません。 クイックジョイナーの補修には、お近くのホームセンター等で近似的な補修材をお求めください。

表示価格は全て消費税および工事費別です。施工費は壁紙と異なります。
印刷の都合上、実際の商品と色が異なる場合がございます。ご了承ください。
商品改良や原材料価格変動のため予告なく仕様や価格を変更することがありますのでご了承ください。



耐クラックの基本性能

耐クラック 軽微なひび割れをカバー

壁紙の表面層が伸びて下地に追従することで、下地のズレや歪みで生じる軽微なひび割れをカバーします。

■ 引っ張り試験 (自社評価試験)

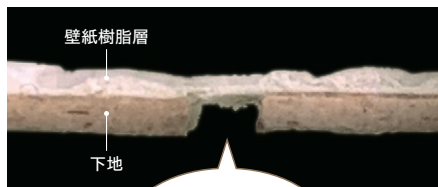


一般ビニル壁紙が破断するとき、耐クラック性能壁紙は表面に変化がほとんど見られません。

※ひび割れが起こらないことを保証するものではありません。

作業効率アップ

- 軽量なので天井施工の負担を軽減。
- やわらかく、出入隅の納まりがキレイ。
- 折りジワ、畳みジワがつきにくい。



〈断面図イメージ〉

壁紙が伸びて
下地をカバー



抗菌 抗菌効果でいつも清潔

壁紙表面に付着した特定の細菌の増殖を抑制。

耐クラック 機能性商品

3つのプラス機能性商品があります。

耐クラック 不燃

水汚れを弾く

耐クラック + 抗菌 + 撥水

耐クラック エアセラピ

気になる臭いを24時間消臭

耐クラック + 抗菌 + 光触媒 + 消臭

トルウイルスS 耐クラック

壁紙表面に付着したウイルス数が減少

耐クラック + 抗菌 + 抗ウイルス SIAA抗ウイルス及び
抗菌加工登録品

トルウイルス S 耐クラック

抗ウイルスの壁紙

動画でわかる
トルウイルス S



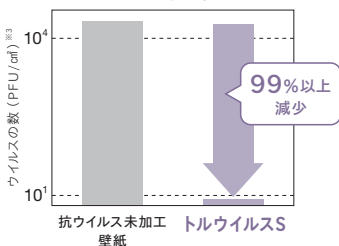
トルウイルス S 耐クラックの基本性能

抗ウイルス 壁紙表面に付着したウイルス数が減少

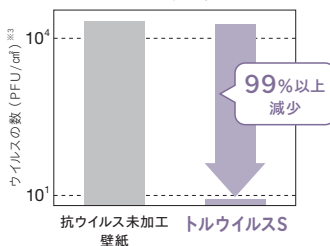
壁紙表面に抗ウイルス性成分をコーティングした壁紙。
ウイルス表面のたんぱく質を変質・分解し、ウイルス数を減少させます。

■ 抗ウイルス試験

24時間後のウイルス A^{※1}(エンペロープ^{※2}なし)の
ウイルス数の変化



24時間後のウイルス B^{※1}(エンペロープ^{※2}あり)の
ウイルス数の変化



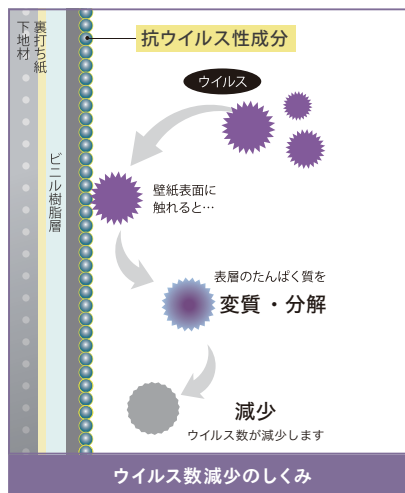
試験方法：ISO 21702法 試験ウイルス：ウイルスA^{※1} (エンペロープ^{※2}なし) ウイルスB^{※1} (エンペロープ^{※2}あり)

※1：薬機法(医薬品、医療機器等の品質、有効性及び安全性の確保等に関する法律)の関係上、特定のウイルス名が表記できないため、ウイルスA・Bと記載しています。

※2：ウイルス粒子に見られる膜状の構造。

エンペロープがない場合は、エンペロープありの場合と比較してアルコール製剤が効きにくいと言われていました。

※3：PFU (Plaque-forming unit) プラーク法により測定したウイルス数の指標



〈イメージ図〉

使用薬剤の安全性

経口毒性や皮膚刺激性など
SIAA安全性基準をクリアした
薬剤を使用しています。

項目	薬剤データ
急性経口毒性	> 2,000mg/kg
皮膚一次刺激性	刺激性なし
変異原性	陰性
皮膚感作性	陰性

トルウイルス S 耐クラックを
施工した壁面には

SIAA 認証ラベル

を表示することができます。

ラベルのデザインは
異なる場合があります。



抗菌 抗菌効果でいつも清潔

壁紙表面に付着した特定の細菌の増殖を抑制。
抗菌性能および安全性はSIAAの基準に適合しています。

耐クラック 軽微なひび割れをカバー

壁紙の表面層が伸びて下地に追従することで、
下地のズレや歪みで生じる軽微なひび割れをカバーします。

[トルウイルス S 耐クラック 選択上のご注意]

- SIAAの安全性基準に適合しています。
- ウイルスや細菌自体を忌避する効果はありません。
- 抗ウイルス及び抗菌加工は、病気の治療や予防を目的とするものではありません。
- 医薬品や医療機器などの医療を目的とした製品ではありません。
- 抗ウイルス及び抗菌性能は全てのウイルスや細菌に対して発現するものではありません。また、全てのウイルスや細菌に同様な試験結果が得られるとは限りません。
- 表面の状態(汚れ、摩擦など)により抗ウイルス及び抗菌性能が低下することがあります。
- 製品の表面に付着したウイルスや細菌に効果を発揮します。
- 空気中のウイルスや細菌を自ら取り込む性能はありません。

SIAA
ISO 21702
抗ウイルス加工

有機合成抗ウイルス加工剤・
コーティング表面層
JP0612748X0008R
製品上の特定ウイルスの
数を減少させます

SIAA
ISO 22196
抗菌加工

有機合成抗菌加工剤・
コーティング表面層
JP0122748X0004J

SIAAマークは、ISO 21702及び ISO 22196法により
評価された結果に基づき、抗菌製品技術協議会ガイドラインで
品質管理・情報公開された製品に表示されています。

SIAAの登録内容については、
シンコールグループHPより
ご確認ください。



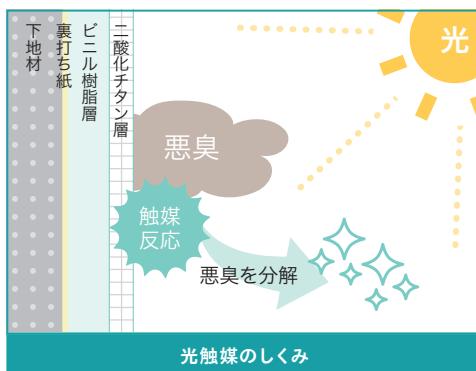
各機能説明 >> 耐クラック P.15 抗菌 P.23

上記データは代表値であり、保証値ではありません。使用場所、気温、日照などの条件によって若干異なります。

エアセラピの基本性能

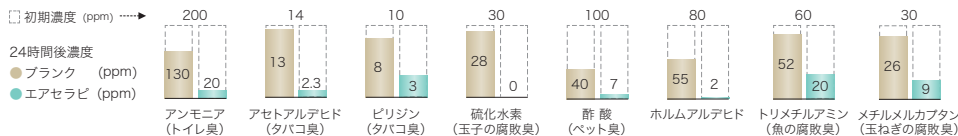
光触媒 消臭 気になる臭いを24時間吸着・分解

光(日光や蛍光灯など)のパワーで二酸化チタンが触媒作用を發揮。
さらに消臭剤で光の当たらない場所や夜間も生活悪臭を分解・消臭します。



〈イメージ図〉

■ エアセラピ消臭性能試験結果 ※プラス機能商品も、性能は同様です。



試験方法 (自社評価試験):
各悪臭ガスと一緒に入れたエアセラピ壁紙に、蛍光灯で400ルクスの明るさの光を当て、24時間後にどのくらい減少したかを測定しました。比較対象として、サンプルを用いず同様の評価を行いブランクとしました。通常のオフィスの明るさがほぼ400ルクスです。

抗菌 抗菌効果でいつも清潔

壁紙表面に付着した特定の細菌の増殖を抑制。

エアセラピ 機能性商品

4つのプラス機能性商品があります。

エアセラピ 透湿

石膏ボードで調湿

光触媒 + 消臭 + 抗菌 + 透湿

エアセラピ 吸放湿

壁紙が湿気を吸湿・放湿

光触媒 + 消臭 + 抗菌 + 吸放湿

エアセラピ+コート

水汚れを弾く

光触媒 + 消臭 + 抗菌 + 撥水

耐クラック エアセラピ

軽微なひび割れをカバー

光触媒 + 消臭 + 抗菌 + 耐クラック

新登場

エアセラピ吸放湿は、下地までリフォームできない場合のお手軽な調湿・結露対策アイテムとして最適です。



吸放湿の基本性能

吸放湿 壁紙が湿気を吸湿・放湿

壁紙の表面層に配合の吸水性ポリマーで湿度変化に応じて湿気を吸湿・放湿。結露を防ぎ、かびを抑制します。



〈イメージ図〉

吸放湿石膏ボード下地の効果を期待される場合は透湿壁紙がおすすめです。

ワンポイント

6畳の天井・壁に吸放湿壁紙を張った場合、コップ約**6杯分**^{*}の湿気を吸収します。

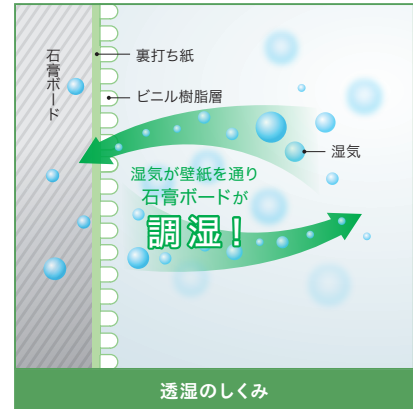


※理論値

透湿の基本性能

透湿 石膏ボードで調湿

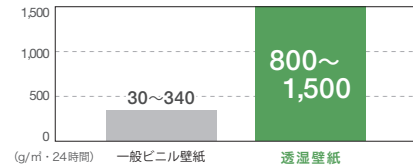
透湿壁紙は湿気を通しやすい構造で、吸放湿性のある石膏ボードを生かして結露を軽減し、かびを抑制します。



〈イメージ図〉

吸放湿性のある下地(吸放湿石膏ボードなど)を使用すると、高い吸放湿効果を発揮します。壁紙そのものに吸放湿性能はありません。

■ 透湿度試験結果



試験方法: JIS Z 0208 B法
温度40℃、湿度90%の条件下で24時間当りに壁紙を透過する水蒸気の質量を1m²当りに換算。

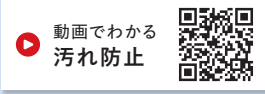
透湿 機能性商品

プラス機能性商品があります。

エアセラビ 透湿

気になる臭いを24時間消臭

透湿 + 光触媒 + 消臭 + 抗菌



汚れ防止の基本性能

汚れ防止フィルムは2種類あります

ファンクレア® フィルムタイプ

☑ 汚れ防止 水汚れに強い

水汚れや施工時の糊が拭き取りやすい壁紙です。

ファンクレア® フィルムをビニル壁紙の表面にラミネートしています。水分が浸透しにくいため施工時の糊が拭き取りやすく、拭き残した糊も乾燥すると薄い膜状になって剥がれます。

ファンクレア® フィルムの成分であるポリプロピレン (PP) は、食品包装にも使われている安全なフィルムです。ファンクレア® フィルムを使用している商品には、☑**汚れ防止**と表示しています。ファンクレア® はグンゼ株式会社の登録商標です。

施工性アップ

比較的柔軟性のあるフィルムなので、出隅・入隅の納まりがよく、冬期も施工がしやすくなっています。

エパール® フィルムタイプ

☑ 汚れ防止 油汚れに強い

タバコの煙成分 (ヤニ) の汚れや臭いが付着しにくく、しつこい油汚れなどが中性洗剤や消毒用アルコールで拭き取りやすくなります。

エパール® フィルムをビニル壁紙の表面にラミネートしています。日常の一般的な汚れは、水や中性洗剤で落とせます。

エパール® フィルムは、食品包装にも使われている安全なフィルムです。エパール® フィルムを使用している商品には、☑**汚れ防止**と表示しています。エパール® は株式会社クラレの登録商標です。



汚れがほとんど残らない!
クレヨンの汚れを中性洗剤を含ませた布で拭き取りました。

※ 壁紙の汚れには多種多様なものがあります。汚れの種類や付着後の放置時間によっては完全に除去できないことがあります。※ 表面のフィルムが破損するとその部分の汚れ防止機能は失われますのでご注意ください。

汚れの落とし方

- 汚れが付いたら、水か中性洗剤を薄めて拭き取り、仕上げは乾布で拭き取ってください。
- 洗剤が残ると変色の原因になりますのでご注意ください。
- 壁紙表面に凹凸がある場合、歯ブラシなどを使って汚れを除いてください。シンナーなどの溶剤は壁紙を痛めますので避けてください。
- ジョイント部分に汚れた液や洗剤が染込むと取れなくなり、剥がれるの原因にもなりますのでご注意ください。

■ 汚れ防止性能試験結果 壁紙工業会制定「汚れ防止壁紙性能規定」に準拠

汚染物	除去剤	ファンクレア® フィルム	エパール® フィルム	一般ビニル壁紙
コーヒー	水	◎	◎	××~○
しょうゆ	水	◎	◎	××~○
クレヨン	中性洗剤	○~◎	○~◎	××~○
水性サインペン	中性洗剤	○~◎	○~◎	××~○
ジュース※	中性洗剤	◎	○~◎	××~○
たばこ※	中性洗剤	○	◎	××
ボールペン※	アルコール	◎	◎	××
油性マジック※	アルコール	○~◎	○~◎	××
口紅※	アルコール	△	◎	××

◎ 汚れが残らない (5級)
○ ほとんど汚れが残らない (4級)
△ やや汚れが残る (3級)
× かなり汚れが残る (2級)
×× 汚れが濃く残る (1級)

※ 汚染物は自主追加試験として行いました。

どちらのタイプも /

抗菌 抗菌効果でいつも清潔

壁紙表面に付着した特定の細菌の増殖を抑制。抗菌性能および安全性はSIAAの基準に適合しています。

SIAAマークは、抗菌製品技術協議会ガイドラインで品質管理・情報公開された製品に表示されています。



無機抗菌剤・練り込み表面層
ファンクレア® フィルム
JP0122748X0002H
ファンクレア® プラス消臭フィルム (リフクリーン)
JP0122748X0003I
エパール® フィルム
JP0122748X0001G

汚れ防止 機能性商品

3つのプラス機能性商品があります。

リフクリーン

気になる臭いを吸着消臭

☑ 汚れ防止 + 抗菌 + 消臭

アカルクリーン

光の反射で明るさアップ

☑ 汚れ防止 + 抗菌 + 光拡散

ハードタイプ 汚れ防止

油汚れに強く、いつも清潔

☑ 汚れ防止 + 抗菌 + 表面強化

リフクリーン (ファンクレア® プラス消臭フィルム)

汚れ防止機能に消臭効果をプラス

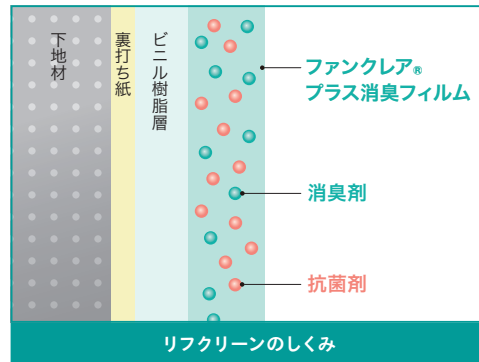
動画でわかる
リフクリーン



リフクリーンの基本性能

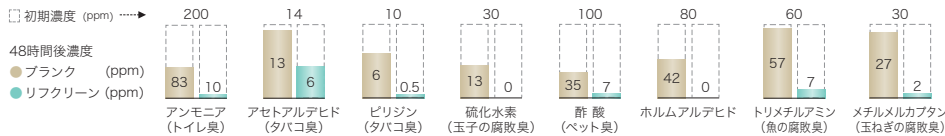
消臭 気になる臭いを吸着消臭

消臭フィルムで臭いの元を吸着分解。ペットやタバコといった、人が悪臭と感じる臭いを消臭します。



〈イメージ図〉

■ リフクリーン消臭性能試験結果 リフクリーン壁紙と各種悪臭ガスを一緒に入れ、48時間後にどれくらい減少したかを測定しました。



試験方法 (自社評価試験):
リフクリーン壁紙を容器に入れ各悪臭成分を注入し、所定時間後に各悪臭成分の残存ガス濃度を測定しました。比較対象として、サンプルを用いた同様の評価を行いブランクとしました。

☒ 汚れ防止 水汚れに強い

水汚れや施工時の糊が拭き取りやすい壁紙です。ファンクレア® プラス消臭フィルムをビニル壁紙の表面にラミネートしています。

施工性アップ

比較的柔軟性のあるフィルムなので、出隅・入隅の納まりがよく、冬期も施工がしやすくなっています。

■ 汚れ防止性能試験結果 壁紙工業会制定「汚れ防止壁紙性能規定」に準拠

汚染物	除去剤	リフクリーン	一般ビニル壁紙
コーヒー	水	◎	×××○
しょうゆ	水	◎	×××○
クレヨン	中性洗剤	○～◎	×××○
水性サインペン	中性洗剤	○～◎	×××○
ジュース※	中性洗剤	◎	×××○
たばこ※	中性洗剤	△	××
ボールペン※	アルコール	◎	××
油性マジック※	アルコール	○	××
口紅※	アルコール	△	××

※の汚染物は自主追加試験として行いました。

ファンクレア® フィルムの成分であるポリプロピレン(PP)は、食品包装にも使われている安全なフィルムです。ファンクレア® フィルムを使用している商品には、☒汚れ防止と表示しています。ファンクレア® はグンゼ株式会社の登録商標です。

◎ 汚れが残らない(5級)
○ ほとんど汚れが残らない(4級)
△ やや汚れが残る(3級)
× かなり汚れが残る(2級)
×× 汚れが濃く残る(1級)

抗菌 抗菌効果でいつも清潔

壁紙表面に付着した特定の細菌の増殖を抑制。抗菌性能および安全性はSIAAの基準に適合しています。



無機抗菌剤・練り込み表面層
JP0122748X00031

SIAAマークは、抗菌製品技術協議会ガイドラインで品質管理・情報公開された製品に表示されています。

※ 通常の汚れ防止(ファンクレア® フィルムタイプ)とは番号が異なります。

アカルクリーン (ファンクレア® フィルムタイプ)

照明を減らせて、壁でも省エネ

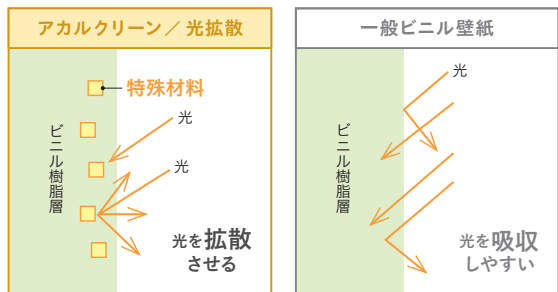
動画でわかる
アカルクリーン



アカルクリーンの基本性能

光拡散 光の反射で明るさアップ

一般のビニル壁紙では反射しきれずにいた光を反射する特殊材料を配合。壁面の反射率アップにより空間が明るくなるので、照明の数が減らせます。



特許第6144953号

＜イメージ図＞

LEDと相性バツグン

アカルクリーンはマンセル値明度が9.4の白さ。これは、反射率約85%に換算されます。さらに、特殊配合により反射率が高まったアカルクリーンは、同じマンセル値の一般ビニル壁紙と比較しても光の波長450nm付近で10%以上の差が出ています。この波長は一般的な照明にももちろん含まれていますが、特に多く含むのがLED電球。LED照明との組み合わせで、より省エネで明るい空間を作ることができます。

マンセル値
明度
9.4

一般ビニル
壁紙との差
10%以上

反射率
約85%

F 汚れ防止 水汚れに強い

水汚れや施工時の糊が拭き取りやすい壁紙です。ファンクレア®フィルムをビニル壁紙の表面にラミネートしています。

施工性アップ

比較的柔軟性のあるフィルムなので、出隅・入隅の納まりがよく、冬期も施工がしやすくなっています。

手軽な保守性

表面が汚れていても、明るさを保つことはできません。アカルクリーンは、表面に汚れ防止フィルム「ファンクレア®」が貼られているので拭き掃除で汚れを落とせて、機能が長続きます。

抗菌 抗菌効果でいつも清潔

壁紙表面に付着した特定の細菌の増殖を抑制。抗菌性能および安全性はSIAAの基準に適合しています。



SIAAマークは、抗菌製品技術協議会ガイドラインで品質管理・情報公開された製品に表示されています。

光拡散 (フィルムレスタイプ)

光拡散 光の反射で明るさアップ

一般のビニル壁紙では反射しきれずにいた光を反射する特殊材料を配合。

※省エネ性能については上記の説明をご参照ください。

特許第6144953号

抗菌 抗菌効果でいつも清潔

壁紙表面に付着した特定の細菌の増殖を抑制。

フィルムレス仕様で、天井施工にもおすすめの省エネ壁紙です。

※汚れ防止壁紙ではありません。
※SIAA登録商品ではありません。

ハードタイプ

傷に強い壁紙

動画でわかる
ハードタイプ

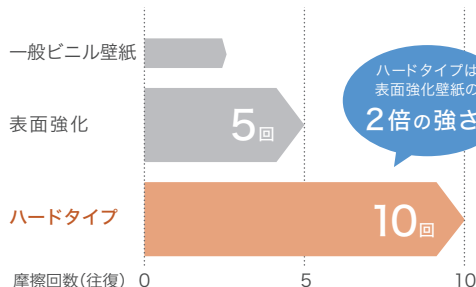


ハードタイプの基本性能

表面強化 傷がつきにくい

一般ビニル壁紙に比べ引っ掻き傷に強い壁紙です。壁紙工業会制定の「表面強化壁紙性能規定」の5回往復摩擦をクリアしたものが表面強化壁紙です。さらに、10回往復をクリアしたものがハードタイプです。(当社基準)

■ 各タイプの表面強化性能試験結果



■ 表面強化性能試験結果

摩擦回数(往復)	× = 4級未満で不合格	
	5回	10回
ハードタイプ(当社基準)	4級以上	4級以上
表面強化(壁紙工業会規定)	4級以上	×
一般ビニル壁紙	×	×

等級	判定基準
5級	一見視で特に変化が見られない
4級	多少表面層が見られるが、比較的大きな表面層の破れなどは見られない
3級	表面層の破れが明確に見える
2級	表面が破けて紙などの裏打ち材が明らかに見える(長さ1cm未満)
1級	表面が破けて紙などの裏打ち材が明らかに見える(長さ1cm以上)

壁紙工業会制定「表面強化壁紙性能規定」に準拠

試験方法:
試験片は、壁紙の中央部から概ね30mm×150~250mmの大きさのものをタテ・ヨコそれぞれ3試験片採取する。
試験装置は、JIS L 0849で規定する摩擦試験機II型を用い、指定の摩擦子にて荷重は1.96N(200gf)とし、移行距離120mmの間を毎分30回の往復速度で試験片上を5回または10回往復する。
同一品番でサンプルをタテ・ヨコそれぞれ3枚ずつ採り、計6枚試験する。6試験片すべて4級以上のもののみ合格。1枚でも3級以下があれば不合格。

ハードタイプ 機能性商品

2つのプラス機能性商品があります。

ハードタイプ 撥水コート

水汚れを弾く

表面強化 +

撥水

※汚れ防止壁紙ではありません。

ハードタイプ 汚れ防止

油汚れに強く、いつも清潔

表面強化 +

汚れ防止 +

抗菌



SIAAマークは、抗菌製品技術協議会ガイドラインで品質管理・情報公開された製品に表示されています。

撥水

撥水の基本性能

撥水 水汚れを弾く

表面の撥水コートが水汚れを弾き、吸収しにくく拭き取りやすい。

施工性アップ

撥水コートをしているので、施工時のハゲさばきがよく、施工糊も拭き取りやすくなっています。

※汚れ防止壁紙ではありません。表面に撥水剤をコーティングしています。



撥水イメージ

【使用上のご注意】

- 長時間付着した汚れ、浸透した汚れは拭き取れません。
- クレヨン、マジックなど油性の汚れは拭き取れません。
- 強く擦ると壁紙表面が傷つき、撥水性能が低下することがあります。
- 汚れ落ち性能を重視される場合は、汚れ防止壁紙をおすすめします。

撥水 機能性商品

3つのプラス機能性商品があります。

耐クラック 不燃

軽微なひび割れをカバー

撥水 +

抗菌 +

耐クラック

ハードタイプ 撥水コート

傷がつきにくい

撥水 +

表面強化

エアセラピ+コート

気になる臭いを24時間消臭

撥水 +

抗菌 +

消臭 +

光触媒

各機能説明 > 耐クラック P.15 | 光触媒/消臭 P.17 | 汚れ防止 P.19 | 抗菌 P.23

上記データは代表値であり、保証値ではありません。使用場所、気温、日照などの条件によって若干異なります。機能性ごとに特有の施工注意がございます。P.26をご確認ください。

抗菌

抗菌 抗菌効果でいつも清潔

壁紙表面に付着した特定の細菌の増殖を抑制。

■ 抗菌性能試験結果 抗菌壁紙は「<0.63」の性能を有しています。

試験菌	無加工試験片 (接種直後)	無加工試験片 (24時間培養後)	抗菌壁紙 (24時間培養後)
黄色ぶどう球菌	1.8×10^4	4.4×10^4	<0.63
大腸菌	1.7×10^4	4.6×10^5	<0.63

試験方法：壁紙工業会制定「抗菌壁紙性能規定」に準拠

[商品選択上のご注意]

- 細菌自体を忌避する効果はありません。
- 抗菌加工は、病気の治療や予防を目的とするものではありません。
- 医療品や医療機器などの医療を目的とした製品ではありません。
- 抗菌性能は全ての細菌に対して発現するものではありません。
また、全ての細菌に同様な試験結果が得られるとは限りません。
- 表面の状態(汚れ、摩擦など)により抗菌性能が低下することがあります。
- 製品の表面に付着した細菌に効果を発揮します。
- 空気中の細菌を自ら取り込む性能はありません。

抗菌機能付き商品

機能詳細については各頁で
ご確認ください。

- P.15 耐クラック 不燃
- P.15 耐クラック エアセラビ
- P.17 エアセラビ 透湿
- P.17 エアセラビ 吸放湿
- P.17 エアセラビ+コート
- P.17 エアセラビ
- P.21 光拡散



SIAA登録
抗菌機能付き商品

- P.16 トルウイルス S 耐クラック
- P.19 汚れ防止 ファンクレア®
- P.19 汚れ防止 エパール®
- P.20 リフクリーン
- P.21 アカルクリーン
- P.22 ハードタイプ 汚れ防止

SIAAの登録番号や、機能詳細については各頁でご確認ください。

防かび

防かび 全点防かび商品

壁紙表面に付着したかびの増殖を抑制。

■ 防かび性能試験結果 かび発育状態0の性能を有しています。

試料	4週間後
防かび壁紙	0

試験方法：壁紙工業会制定「防かび壁紙性能規定」に準拠
室内に一般的に見られるかび菌5種に対する菌糸の発育抑制状況を判定

菌糸の発育評価

- 0 … 肉眼及び顕微鏡下でかびの発育が認められない
- 1 … 肉眼ではかびの発育が認められないが、顕微鏡下では明らかに確認できる
- 2 … 肉眼でかびの発育が認められ、発育部分の面積は試料の全面積の25%未満
- 3 … 肉眼でかびの発育が認められ、発育部分の面積は試料の全面積の25%以上～50%未満
- 4 … 菌糸はよく発育し、発育部分の面積は試料の全面積の50%以上
- 5 … 菌糸の発育は激しく、試料全面を覆っている

[商品選択上のご注意]

- 防かび壁紙だけでかびの発生を完全に防ぐことは出来ません。
- かびは建物の構造や生活環境に大きく影響を受けます。室内の湿度調整のため、常に換気を心掛けてください。湿度を低く抑えることがかびを発生させない一番有効な手段です。
- かびはなるべく発生させないような対策を講じる必要がありますが、すでに発生しているところに施工する場合は、完全に除菌・殺菌してから施工してください。不完全な除菌ではかびが再発生する結果となります。
- 特に防かび性が要求される場所には、防かび剤配合の接着剤の使用が効果的です。

壁紙のメンテナンス

お部屋のお掃除と同様に、 壁紙も日頃のメンテナンスが大切です。

*壁紙の汚れには多種多様なものがあります。

重要なことは汚染物を付着させないことと、付着したら直ちに拭き取ることです。

換気をしましょう

かびの発生を防ぐ

リフォーム上手の壁紙はすべて防かび性がありますが、壁紙だけでかびの発生を防ぐことはできません。常に換気を心掛けることが大切です。

タバコの煙・台所の油污れを避ける

タバコの煙や台所からの油煙は壁紙を短時間で黄変させ、頑固な汚れとなります。強制換気を心掛けてください。



壁紙の変色を防ぐために

粘着テープを貼らない

粘着剤が変色や汚れの原因となり、剥がすときに壁紙を破損させることもあります。

薬品や化粧品類を付着させない

種類により壁紙が着色・変色することがあります。

直射日光は当てない

カーテンやブラインドで直射日光を避けるよう心掛けてください。

暖房器具や電子レンジなどは壁に近づけない

熱により、壁紙が変形・変色することがあります。



壁紙をきれいに使うために

汚れが付着したら

ジュースや調味料などの汚れが付いたら、水か薄めた中性洗剤で拭き取り、仕上げに乾布で拭き取ってください。

- ▲ 洗剤の拭き残しは変色の原因になります。
- 強くこすると、汚れが広がったり染み込んだり、表面が破損する場合があります。
- ジョイント部に汚れた液や洗剤が染み込むと取れなくなり、剥がれの原因にもなります。
- シンナーなどの溶剤は壁紙を傷めますので避けてください。

かびが発生したら

かびが表面で発生しているだけの場合、消毒用アルコールで拭き取るのが効果的です。表面が損傷する場合がありますので、目立たないところで試してからにしましょう。

- ▲ 大量に発生してしまった場合は専門業者にご相談ください。

壁紙が剥がれてきたら

ゴミや埃を取り除いた後、早めに木工用接着剤を壁紙裏面に塗り、圧着して補修してください。

- ▲ 補修時にはみ出した接着剤は、ホコリが付着したりかびや変色の原因になりますので、きれいに拭き取ってください。



壁紙 施工のポイント

下地の調整

下地の平滑仕上げ

施工後の不陸・変色の原因となるネジ・釘類は、突起を完全に沈めてサビ止めをしてください。壁紙だけで下地の不陸を防ぐことはできません。天井や間接照明付近など、使用環境によって下地の不陸(段差、パテ跡、釘跡、糊ダマリなど)が目立つ場所がございます。特に表面がフラットな商品や薄手の商品は下地の影響を受けやすいため、入念に下地処理を行い施工してください。下地に配慮した施工を行うため、施工費が割増しになる場合がございます。

下地に応じたシーラー処理を

木質系、合板下地、コンクリート下地、モルタル下地に直接施工すると、壁紙にシミや変色が発生することがあります。それぞれ専用のシーラーで下地処理をしてください。シーラーは壁紙の接着不良や変色を防ぎます。

下地と同色のパテを使用

施工後、下地の色が透けて見える場合がありますので、パテは下地と同色のものをご使用ください。

下地は乾燥させてから

パテやシーラー処理を施した箇所、モルタル下地、コンクリート下地に直張りする場合、下地が十分に乾燥(水分率11%以下)してから施工を始めてください。湿気を帯びていると、壁紙の変色・剥がれ・かびを発生させることがあります。

塗料が下地に付着していると

窓枠・扉枠の塗料(ペンキ、オイルステイン)が下地に付着している場合は、必ずシーラー処理をしてください。変色や剥がれ、目スキを防ぎます。

リフォーム時

張り替え時、以前張られていた壁紙の裏打ち紙が残っている場合、残った裏打ち紙は完全に剥がしてから張ってください。そのまま施工すると、目スキや浮きを発生させます。

施工糊／折りジワについて

糊メーカーの注意事項を確認

施工糊の希釈は、糊メーカーの指定割合を守ってください。塗布量は140~160g/m²を目安とし、均一に塗布してください。塗布量の不足は、壁紙の相剥ぎや接着不良を発生させます。下地の種類と状態、温度、湿度に合わせてエチレン酢系接着剤などを適量添加してください。

糊付け後の注意

壁紙を糊付け後、きつく折りたたんだり、湾曲部に荷重がかからないようにしてください。折りジワが付くと元に戻らない場合もあります。特に汚れ防止品はご注意ください。

折りジワについて

折りジワについて注意文がある商品は、取り扱いに注意が必要です。折りジワが付くと元に戻らない場合もあります。

壁紙は伸び縮みします

壁紙に糊付け後、室内環境及び壁紙の品種に応じたオープンタイム(養生時間)を取ってください。適切なオープンタイムは施工を容易にするとともに、ふくれや目スキの発生を防ぎます。

付着した糊や汚れの処理

壁紙の表面や廻り縁等に糊・汚れなどが付かないように注意してください。付着した場合は、きれいな水を含ませた布で直ちに拭き取り、最後に乾拭きを行ってください。特に濃色の壁紙は糊の拭き残しにご注意ください。糊が付着したまま放置するとかびや変色の原因になります。

糊付け後の折りジワを防ぐポイント

- ① 重ねる枚数を制限する
ゆるやかに大きくたたみ、重ねも2~3枚以内にしてください。(図①)
- ② 壁紙を巻く
壁紙に糊付けした後、壁紙をたたまないでヘリにカットテープ(養生用プラスチックテープ)を付け、頭としりをこのテープを挟んで合わせてふわっと置き、重ね置きをしないでください。(図②)
長さのあるものは同様にした上で軽く巻き、必要なオープンタイムをとってください。その際、重ね置きはしないでください。
- ③ 壁紙をプラスチックの袋などに入れる
糊付け後の壁紙は、プラスチックの袋や容器に入れて乾燥があまり早く進まないようにオープンタイムを取るのが最良の方法です。

糊付け後のたたみ方



参考資料：壁装施工団体協議会発行
「素晴らしい壁紙に素晴らしい技術」

張り付け

有効巾について

壁紙は必ず見本帳に表示している有効巾でご使用ください。重ねしろは有効巾に含まれません。有効巾以外での使用は左右の色違いを発生させます。

張り出し確認

壁紙を2巾張った後、商品に問題がないことを確認した上で作業を続行してください。問題のある場合には販売店までご連絡ください。3巾以降の作業が進行した場合、施工費賠償につきましては原則としてお受けいたしかねますのでご了承ください。

石膏ボードを切らない

重ね切りを行う場合は石膏ボードの表層紙まで切り込まないようにご注意ください。目スキが発生する原因となります。

カットに地べらを使わない

地べらを使った重ね切りは避け、必ず定規をご使用ください。地べらを使うと切り口が斜めになり目スキの原因となります。

ローラーがけは力まずに

ローラーがけは、強くかけ過ぎないでください。クセが残ったり、光沢ムラを発生させます。撫で付け、空気抜きは、タテ方向を基本に行ってください。強くヨコ撫ですると、数日後に目スキが発生することがあります。

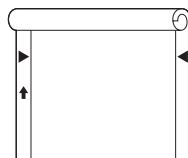
ジョイント位置について

ジョイント位置は、端部同士で施工してください。壁紙の端部と壁紙の中央部でジョイントした場合には色差が生じることがあります。天地左右を確認の上、同一方向で施工してください。方向の違う施工や部分補修など一部のみ異なる施工は色違いが起こりやすいためご注意ください。また、描写が細かい等デザインの特長上、ジョイント部を正確に合わせる事が難しい場合がございます。お含みおきください。

ジョイントマーク・天地マーク

▶ ジョイントマークは壁紙の両端にございます。(商品の特性上、ジョイントマークがない場合があります。ご了承ください。)

↑ 天地マークは壁紙の片端または裏面に入っています。



柄合せについて

ジョイントマークを目安に柄を合わせて施工してください。柄合せの必要な商品は、見本帳にリピートを表示しています。見本帳のリピート表示に「エンボス」または「プリント」と表示しているものについては、その表示にしたがって柄合せをお願いします。柄合せの必要な商品は、無地よりも要尺が多くなりますのでご注意ください。「無地張り可」と表示のある場合は、柄合せする方がより美しく仕上がりますが、柄合せしなくてもジョイント部が目立ちにくいタイプです。ステップ柄合せの商品は1/2ステップと表示しています。



建物の構造に適した施工をお願いします

プレキャストコンクリート、ALC板などは建物の構造上、板の継ぎ目部分を振動の逃げ場にしていますので、これをまたいで壁紙を張ると、ふくれ、よじれ、割れなどが発生します。このような場合、紙と樹脂でできている壁紙では防ぐことはできません。入隅の場合、下地の継ぎ目に合わせて壁紙もジョイントするようにしてください。木製の柱、胴縁、木製パネルにボードを付けた下地の場合、木材の乾湿による下地の動きにつれて、継ぎ目や、出隅、入隅にすき間が生じることがあります。この場合も上記同様、入隅でジョイントしてください。

施工後は自然乾燥を

施工後は接着が安定するまで自然乾燥させてください。施工中・施工後とも冷暖房などによる急激な室温の変化は避けてください。目スキ・剥がれが発生します。施工時の臭いが残っていますので、施工後も2週間は必ず換気を行ってください。

壁紙 施工のポイント

養生

粘着テープは使用しないでください

粘着性の強いマスキングテープ(養生テープ)の使用は避けてください。粘着性の弱いものであっても貼り付けたまま長時間放置しないでください。粘着剤が壁紙に移行し、変色や汚れの原因となります。また、テープを剥がすときに壁紙を破損することがあります。

ご確認ください

商品受領時のお願い

受領時には納品書と商品現品を確認してください。万一ご注文と違う品番や規格外の商品が納入された場合は、購入先へご連絡ください。

副資材について

パテ・シーラー・糊は、必ず壁紙施工専用用品をご使用ください。専用用品以外のものを使用すると、目スキ、ふくれを発生させることがあります。副資材メーカーの施工要領・取扱注意事項を必ずご一読ください。

品番とロット番号の確認

商品ラベルに記載されている品番・ロット・数量をご確認の上、施工を始めてください。同一壁面上は、同ロットで糊付けした順に仕上げてください。順番を間違えると色ムラを発生させることがあります。

壁紙選択上のご注意

防火性について

建物の内装仕上げについては、建築基準法による防火上の基準が設けられています。防火性能は、下地基材と防火認定材料の組み合わせ及び施工方法によって変わりますので、詳しくは7・8頁価格表の防火性能欄をご覧ください。

機能性壁紙について

機能性壁紙をご利用の際は、それぞれの特徴や注意点をご理解の上、ご使用ください。

柄合せ商品について

柄合せの必要な商品は、無地よりも要尺が多くなりますのでご注意ください。生地サンプル裏刷りの「柄リピート」表示を参考に柄合せしてください。柄リピート表示は理論値であり、若干の誤差が生じます。施工の際は、柄を目視で合わせてください。

壁紙の柄の見え方について

壁紙は同じ柄の繰り返しで作られているため、光の当たり方・見る角度などによって柄の繰り返しが目立つ場合があります。無地系のものであっても、製法上生じてしまう現象となります。あらかじめご了承ください。

ホワイトラインについて

ベース原反に着色していない商品はジョイントが白く目立つ場合があります。特に濃色の商品は目立ちやすいためご注意ください。施工時カッターが斜めに入ると白いラインが目立ちやすくなるため、切り口が必ず垂直になるようにご注意ください。

トイレでのご使用について

黒色や濃色の壁紙を全面に施工した場合、リモコンの赤外線を吸収し、トイレなどの機器が反応しにくくなる場合があります。

使用環境について

高温、多湿、水漏れの環境や、屋外での使用は避けてください。

施工費について

商品の施工難易度の違いや現場の状況に応じて施工費が割増しになる場合があります。あらかじめ商品の特性や現場の状況などを確認の上、商品選択をお願いします。

⚠ 施工上の注意

全点共通項目

- 下地は平滑に仕上げてください。天井や間接照明付近など、使用環境によって下地の不陸(段差、パテ跡、釘跡、糊ダマリなど)が目立つ場所がございます。特に表面がフラットな商品は下地の影響を受けやすいため、入念に下地処理を行い施工してください。下地に配慮した施工を行うため、施工費が割増しになる場合がございます。
- 変色を避けるため、下地に応じてシーラー処理は必ず行ってください。特にコンクリート下地や合板下地の場合、水やアクを防ぐためシーラー処理は重要です。
- パテは下地材と同色のものを使用してください。
- 3巾施工以降のクレームはお受けできない場合があります。
- 特に注意が必要な下記機能性商品の施工要領についてご説明します。
- 下記の商品群は、一般ビニル壁紙と比べ施工難易度がやや高いため、施工費が割増しになる場合があります。あらかじめご了承ください。
- 一般的な壁紙の施工方法や、壁紙全般に共通する基本的な内容は、25頁記載の「壁紙 施工のポイント」をご参照ください。

<p>汚れ防止壁紙</p> <ul style="list-style-type: none"> ● 汚れ防止 (エパール®フィルムタイプ) (ファンクレア®フィルムタイプ) ● リフクリーン ● アカルクリーン ● ハードタイプ 汚れ防止 	<p>糊付け ・下地は平滑にし、濃いめの糊(エチレン酢ビ系接着剤入り)で施工してください。 ・糊付け後は折りジワが付かないように大ききたたみ、ジョイント部や出入隅は丁寧に圧着してください。</p> <p>施工終了後 ・表面に付いた糊は変色の原因となりますので、きれいな水を使用して十分に拭き取ってください。</p> <div style="border: 1px solid black; padding: 5px; margin-bottom: 5px;"> <p>モルタルやコンクリートの下地に施工する場合</p> <ul style="list-style-type: none"> ・下地からの汚れやふくれを防ぐために、下地表面をシーラーで必ず2度処理してください。 </div> <div style="border: 1px solid black; padding: 5px;"> <p>低温時に施工する場合</p> <ul style="list-style-type: none"> ・オープンタイムを長めにとってください。 ・冬期はできるだけ室内温度を暖めて施工してください。 ・接着剤は5℃以下になると接着強度が落ち、下地に逃げられない水分・空気が表面に抜けることができず、ふくれとなります。モルタル、コンクリート下地の場合は特に発生しやすいのでご注意ください。 </div>
<ul style="list-style-type: none"> ● ハードタイプ 撥水コート 	<p>糊付け ・下地は平滑にし、濃いめの糊(エチレン酢ビ系接着剤入り)で施工してください。 ・糊付け後は折りジワが付かないように大ききたたみ、ジョイント部や出入隅は丁寧に圧着してください。</p> <div style="border: 1px solid black; padding: 5px;"> <p>低温時に施工する場合</p> <ul style="list-style-type: none"> ・オープンタイムを長めにとってください。 ・冬期はできるだけ室内温度を暖めて施工してください。 </div>
<ul style="list-style-type: none"> ● エアセラビ 透湿 ● 透湿 	<ul style="list-style-type: none"> ・糊の乾燥が早いいため、付け溜めはできません。長時間置くと相剥ぎや目スキの原因となります。

壁紙の品質規格と安全性

建築基準法に基づく、シックハウス対策壁紙について

- 建築基準法の一部改正が平成15年7月1日より施行され、シックハウス対策の規定が加わりました。「JIS規格」あるいは「大臣認定」を取得したF☆☆☆☆壁紙は「規制対象外」の建築材料として、面積制限を受けることなく、ご使用いただけます。
- シックハウス対策壁紙には製品表示ラベルが貼り付けられています。ホルムアルデヒド情報ラベル「製造メーカーより出荷されている商品(正反)」シックハウス対策品ラベル「流通過程でカットされて販売される商品」表示ラベルのホルムアルデヒド発散等級(F☆☆☆☆)の確認をしてください。

全点 安全規格の基準をクリア

シックハウス対策品 F☆☆☆☆(ホルムアルデヒド等級)

全点がJIS規格適合品で、シックハウス対策建築基準法の規制を受けない「F☆☆☆☆」ですから、安心してご利用いただけます。

ホルムアルデヒド放散量の試験結果	JIS A 6921の基準値 : 0.2mg/L以下 試験結果 : 0.2mg/L以下(もしくは検出されず) ホルムアルデヒド等級 : F☆☆☆☆
------------------	---



快適・健康・安全に配慮した製品を供給することを目的として壁紙工業会によって制定された自主規格です。

日本の工業製品の品質安定を目的とした産業標準化法に基づき制定された国家規格です。

塩化ビニル製壁紙の「∞PVC」マーク表示について

平成13年4月1日、「資源の有効な利用の促進に関する法律」(資源有効利用促進法)が施行され、従来の原材料としての再利用(リサイクル)に加えて、新たに廃棄物の発生抑制(リデュース)、部品等の再利用(リユース)対策が追加されました。塩化ビニル製の建設資材は解体時の分別を容易にするために、材質の識別表示として「∞PVC」マークを表示することが義務付けられました。

項目No.	試験項目		SV規格		JIS規格
			規格値	規格値	規格値
1	退色性(号)		4以上		同左
2	摩擦色落ち度(級)	乾燥摩擦色落ち度	縦	4以上	同左
			横	4以上	同左
		湿潤摩擦色落ち度	縦	4以上	同左
			横	4以上	同左
3	隠蔽性(級)		3以上		同左
4	施工性		浮き及び剥がれがあってはならない		
5	湿潤強度(N/1.5cm)		縦	5.0以上	同左
			横	5.0以上	同左
6	ホルムアルデヒド放散量(mg/L)		0.2以下		
7	重金属	砒素(mg/kg)	3以下		
		鉛(mg/kg)	20以下		
		カドミウム(mg/kg)	3以下		
		クロム(mg/kg)	20以下		
		水銀(mg/kg)	2以下		
8	塩化ビニルモノマー(mg/kg)		0.1以下		
9	残留VOC		TVOC(μg/g)	100以下	
			※TEX芳香族(μg/g)	10以下	

(使用原材料) ※TEXとは、トルエン、キシレン、エチルベンゼンの略称です。

10	安定剤	鉛、カドミウム、有機スズを含有する安定剤は使用しない。	—
11	可塑剤	沸点が300℃以上の難揮発性可塑剤を使用する。ただしDBPは使用しない。	—
12	発泡剤	フルオロカーボン類は使用しない。	—
13	溶剤	TEX(トルエン、キシレン、エチルベンゼン)は使用しない。	—

- 上表は、各規格の規定内容を簡略化して一覧にしたものです。項目1～6は、両規格とも同じです。SV規格は、「JIS規格」やドイツの「RAL規格」などを基につくられた規格で、JISの基本品質に、より安全性を考慮して重金属やVOCなどの規定が加えられています。
- SV規格・JIS規格の内容は変更になる場合があります。最新情報につきましては壁紙工業会及び日本壁装協会ホームページをご参照ください。

壁紙品質情報管理システム登録確認書(防火認定およびホルムアルデヒド情報の確認書)

日本壁装協会の検索システムでは、JISならびに大臣認定に関するシックハウス情報や防火の認定情報も商品番号から検索でき、印刷およびダウンロードすることができます。ぜひご利用ください。
日本壁装協会ホームページアドレス <https://www.wacoa.jp/Hekisou/>

防火性能

法定不燃石膏ボードへの施工(直張り)で「不燃仕上げ」になります。防火規制の厳しい用途に適しています。

不燃認定品の防火性能

防火種別	防火性能(施工法:直張り)			
	不燃材料下地	不燃石膏ボード	準不燃材料下地	金属板下地
1-1	不燃	不燃	準不燃	準不燃
1-4	不燃	不燃	準不燃	不燃
1-6	不燃	不燃	準不燃	—

防火壁装材料認定共同管理の運用について

一般社団法人日本壁装協会は、防火壁装材料の認定共同管理を開始しております。協会として新たに防火材料認定を取得することで、防火壁装材の認定仕様に関する品質の向上、コンプライアンスの維持を目的としています。



価格表に掲載している防火認定番号および防火種別が、見本帳有効期限内に変更される場合があります。日本壁装協会の「壁紙品質情報検索システム」で最新の情報をご確認ください。

防火材料について

防火材料とは、不燃・準不燃・難燃の性能区分に応じて、国土交通大臣が定めた、または認定した材料です。建築基準法により内装制限を受ける箇所には所要の防火性能を持つ材料を使用しなければなりません。壁紙は、下地との組み合わせで防火性能が決まります。つまり、施工する下地の性能によっては同じ壁紙でも防火性能が異なる場合があります。下記告示に表記のない下地に施工した場合は、防火壁装材料として認められません。

● 不燃材料(建設省告示第1400号ならびに国土交通省告示第1178号による改正)

コンクリート、れんが、瓦、陶磁器質タイル、繊維強化セメント板、ガラス繊維混入セメント板(厚さ3mm以上)、繊維混入ケイ酸カルシウム板(厚さ5mm以上)、鉄鋼、アルミニウム、金属板、ガラス、モルタル、しっくい、石、石膏ボード(厚さ12mm以上)、ロックウール板、グラスウール板

● 準不燃材料(建設省告示第1401号 平成12年6月1日)

不燃材料、石膏ボード(厚さ9mm以上)、木毛セメント板(厚さ15mm以上)、硬質木片セメント板(厚さ9mm以上、かさ比重0.9以上)、木片セメント板(厚さ30mm以上、かさ比重0.5以上)、パルプセメント板(厚さ6mm以上)

※ご不明な点につきましては建築主事にご確認ください。

SINCOL GROUP

<https://www.sincol-group.jp>
シンコールグループホームページ



北海道	シンコール(株) 北海道本社 〒060-0051 札幌市中央区南1条東6-1-1 TEL: 011-209-0123 FAX: 011-209-1131 https://www.sincol.co.jp mail: hokkaido@sincol.co.jp	 事業所一覧
	シンコール(株) 東北本社 〒984-0015 仙台市若林区卸町2-1-16 TEL: 022-765-6121 FAX: 022-765-6120 https://www.sincol-kys.co.jp mail: sincol@sincol-kys.co.jp	 事業所一覧
関東	東京シンコール(株) 宇都宮支社 〒322-0013 鹿沼市深津842-1 TEL: 0289-76-5611 FAX: 0289-76-5622 https://www.t-sincol.co.jp mail: utu@t-sincol.co.jp	 事業所一覧
	シンコール(株) 東京本社 〒158-0093 東京都世田谷区上野毛1-7-11 TEL: 03-3705-1111 FAX: 03-3705-5232 https://www.sincol.co.jp mail: tokyo-kikaku@sincol.co.jp	 事業所一覧
中部・東海	シンコール(株) 名古屋本社 〒454-8524 名古屋市中川区供米田2-1815 TEL: 052-301-1811 FAX: 052-304-0068 https://www.sincol.co.jp mail: nagoya@sincol.co.jp	 事業所一覧
北陸	シンコール(株) 北陸本社 〒920-8658 金沢市直江町12 TEL: 076-237-7740 FAX: 076-237-7994 https://www.sincol-kys.co.jp mail: sincol@sincol-kys.co.jp	 事業所一覧
近畿	シンコー(株) 〒577-0012 東大阪市長田東3-3-16 TEL: 06-6747-5291 FAX: 06-6747-5846 https://www.o-sincol.co.jp mail: info@o-sincol.co.jp	 事業所一覧
中国	(株)シンコール岡山 〒700-0953 岡山市南区西市116-14 TEL: 086-246-2550 FAX: 086-246-2531 http://www.sincol-s.co.jp mail: oky@sincol-s.co.jp	 事業所一覧
	シンコー広島(株) 〒733-0833 広島市西区商工センター5-6-3 TEL: 082-277-5321 FAX: 082-277-4192 http://www.sincol-h.co.jp mail: info@sincol-h.co.jp	 事業所一覧
四国	(株)シンコール 〒761-8031 高松市郷東町23-2 TEL: 087-882-5111 FAX: 087-882-5019 http://www.sincol-s.co.jp mail: hns@sincol-s.co.jp	 事業所一覧
九州・沖縄	シンコー九州(株) 〒812-0896 福岡市博多区東光寺町1-15-41 TEL: 092-411-3411 FAX: 092-474-4504 https://www.sincol-k.co.jp mail: home@sincol-k.co.jp	 事業所一覧
	シンコー沖縄(株) 〒901-2104 浦添市当山2-15-8 TEL: 098-878-4343 FAX: 098-878-5100 https://www.sincol-ok.co.jp mail: enq-showroom@sincol-ok.co.jp	 事業所一覧
	シンコールインテリア(株) 〒106-0031 東京都港区西麻布1-4-26 TEL: 03-3404-8191 FAX: 03-3404-3527 https://www.sincol-it.jp mail: info@sincol-it.co.jp	 ホームページ
	シンコールインテリアは、 持続可能な開発目標(SDGs)を支援しています。	 SDGsの 取り組み

見本帳について

施工例の写真は印刷のため実際の商品と異なって見える場合もありますのでご了承ください。商品の色が、見本帳の品質見本と多少異なる場合がありますのでお含みください。掲載商品の価格及び仕様は、見本帳発行時(2026年5月)のものであります。経済の変動、品質の改善により、やむを得ず価格及び仕様を変更させていただく場合があります。あらかじめご了承ください。当見本帳に記載されている各種試験データは測定値であり、保証値ではありませんのでご了承ください。当見本帳に掲載している商品及び写真等を許可なく複製、転載することを固くお断りいたします。表示価格は希望小売価格です。消費税は含みません。

不要になった見本帳の廃棄に関するお願い

廃棄物処理法に基づき、不要となった見本帳も産業廃棄物としての取扱が必要で、資格を有する産業廃棄物処理業者に処分を委託してください。

発行日: 2026年5月

発行所: シンコールインテリア株式会社

見本帳についてのお問合せは上記の担当者が承ります。

2026-2028

リフォーム上手

W A L L
C O V E R
I N G S



SINCOL®