

TOP MODE

24-26

【トップモード】



WALLCOVERINGS

耐クラック&軽量

抗 菌

撥 水

タフタイプ

防かび

SINCOL®



ベース壁・天井STM-735 アクセント壁STM-730 カウンターSTM-743

抗菌

壁紙表面に付着した
特定の細菌の増殖を抑制します。

抗菌性能 試験結果

抗菌壁紙は「 <0.63 」の性能を有しています。

試験菌	無加工試験片 (接種直後)	無加工試験片 (24時間培養後)	抗菌壁紙 (24時間培養後)
黄色ブドウ球菌	1.9×10^4	5.7×10^4	<0.63
大腸菌	2.1×10^4	6.8×10^5	<0.63

試験方法：壁紙工業会制定「抗菌壁紙性能規定」に準拠

商品選択上のご注意

- ・細菌自体を忌避する効果はありません。
- ・抗菌加工は、病気の治療や予防を目的とするものではありません。
- ・医薬品や医療機器などの医療を目的とした製品ではありません。
- ・抗菌性能は全ての細菌に対して発現するものではありません。
- ・また、全ての細菌に同様な試験結果が得られるとは限りません。
- ・表面の状態(汚れ、摩擦など)により抗菌性能が低下することがあります。
- ・製品の表面に付着した細菌に効果を発揮します。
- ・空気中の細菌を自ら取り込む性能はありません。

撥水

汚れ落ち試験で3級レベルの性能を
持ちます。(自社基準)

表面の撥水コートが水汚れを弾き、吸収しにくく拭き取りやすい。また、施工時のハケさばきが良く、施工糊を拭き取りやすくなっています。

撥水性比較

一般ビニル壁紙



撥水コート壁紙



汚れ落ち性能 試験結果

24時間後に拭き取り、汚れの取れ具合を判定。

	コーヒー	醤油	水性サインペン	クレヨン
拭き取り前				
拭き取り後				
判定	3~5級	3~5級	3~4級	3~4級
除去剤	水	水	中性洗剤	中性洗剤

壁紙工業会制定「汚れ防止壁紙性能規定」に準拠

判定基準

- 5級：汚れが残らない
- 4級：ほとんど汚れが残らない
- 3級：やや汚れが残る
- 2級：かなり汚れが残る
- 1級：汚れが濃く残る

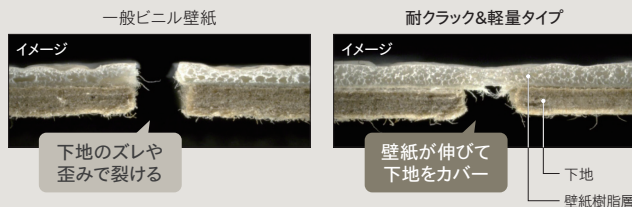
使用上のご注意

- ・長時間付着した汚れ、浸透した汚れは拭き取れません。
- ・クレヨン、マジックなどの油性の汚れは拭き取りにくいです。
- ・強く擦ると壁紙表面が傷つき、撥水性能が低下することがあります。

耐クラック&軽量

下地の軽微なひび割れをカバーし、
キレイなお部屋を保ちます。

壁紙の表面層が伸びて下地に追従することで、
下地のズレや歪みで生じる軽微なひび割れをカバーします。



引っ張り試験結果 (自社評価試験)

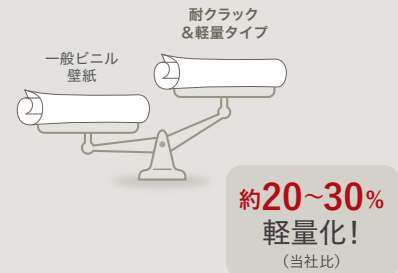
	変位1.5mm	変位2.0mm	変位2.5mm	
一般ビニル壁紙	○	△	×	20mm以上引っ張ると裂けてしまう
耐クラック&軽量タイプ	○	○	○	軽微な変化

試験方法：厚紙に両面テープで壁紙を貼った試験片について引っ張り試験を行い、各変位量(1.5/2.0/2.5mm)における壁紙の状態変化(裂け具合)を評価した。
引っ張り試験速度：3mm/min

判定基準：○ 軽微な変化 △ 一部破断 × 破断

【軽くなって、作業効率アップ。】

やわらかく、伸縮性があるため施工性に優れています。さらに特殊配合により、当社一般ビニル壁紙に比べて約20~30%の軽量化を実現。



- 軽量なので天井施工の負担を軽減。
- やわらかく、出入隅の納まりがキレイ。
- 折りジワ、畳みジワがつきにくい。

商品選択上のご注意

- ・軽微なひび割れをカバーしますが、ひび割れが起こらないことを保証するものではありません。

タフタイプ

表面強度試験3級レベルの性能を
持ちます。(自社基準)

表面が丈夫でひっかき傷などに配慮した壁紙です。
商品の厚みや施工性を損なわない範囲で表面強度をアップしました。

表面強度 試験結果



等級	判定基準
5級	一見視で特に変化が見られない
4級	多少表面傷が見られるが、比較的大きな表面層の破れなどは見られない
3級	表面層の破れが明確に見える
2級	表面が破けて紙などの裏打ち材が明らかに見える(長さ1cm未満)
1級	表面が破けて紙などの裏打ち材が明らかに見える(長さ1cm以上)

壁紙工業会制定「表面強化壁紙性能規定」に準拠

試験方法：試験片は、壁紙の中央部から概ね30mm×150~250mmの大きさのもの、タテ・ヨコそれぞれ3試験片採取する。試験装置は、JIS L 0849で規定する摩擦試験機II型を用い、指定の摩擦子にて荷重は1.96N(200gf)とし、移行距離120mmの間を毎分30回の往復速度で試験片上を5回往復する。
同一品番でサンプルをタテ・ヨコそれぞれ3枚ずつ採り、計6枚試験する。

商品選択上のご注意

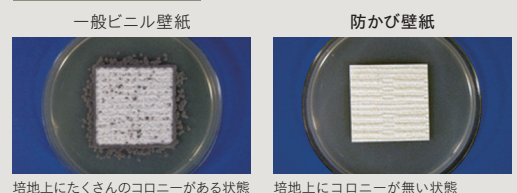
- ・タフタイプ壁紙は、表面のすり傷や引っ掻き傷を軽減するものであり、傷付きを完全に防止することを保証するものではありません。
- ・壁紙工業会制定「表面強化壁紙性能規定」では4~5級を「表面強化」に位置づけているため、3級レベルは表面強化壁紙には属しません。

防かび

この見本帳に掲載の商品は、
全点防かびです。

防かび壁紙は、かび発育状態0の性能を有しています。

防かび性能 試験結果



試料	4週間後
防かび壁紙	0

菌糸の発育評価

- 0…肉眼及び顕微鏡下でかびの発育が認められない
- 1…肉眼ではかびの発育が認められないが、顕微鏡下では明らかに確認できる
- 2…肉眼でかびの発育が認められ、発育部分の面積は試料の全面積の25%未満
- 3…肉眼でかびの発育が認められ、発育部分の面積は試料の全面積の25%以上~50%未満
- 4…菌糸はよく発育し、発育部分の面積は試料の全面積の50%以上
- 5…菌糸の発育は激しく、試料全面を覆っている

試験方法：壁紙工業会制定「防かび壁紙性能規定」に準拠
室内に一般的に見られるかび菌5種に対する菌糸の発育抑制状況を判定

商品選択上のご注意

- ・防かび壁紙だけでかびの発生を完全に防ぐことはできません。
- ・かびは建物の構造や生活環境に大きく影響を受けます。室内の湿度調整のため、常に換気を心掛けてください。湿度を低く抑えることがかびを発生させない一番有効な手段です。
- ・かびはなるべく発生させないような対策を講じる必要がありますが、すでに発生しているところに施工する場合は、完全に除菌・殺菌してから施工してください。不完全な除菌ではかびが再発生する結果となります。
- ・特に防かび性が要求される場所には、防かび剤配合の接着剤の使用が効果的です。



ベース壁・天井STM-721 アクセント壁STM-752 カウンター・木天井STM-760



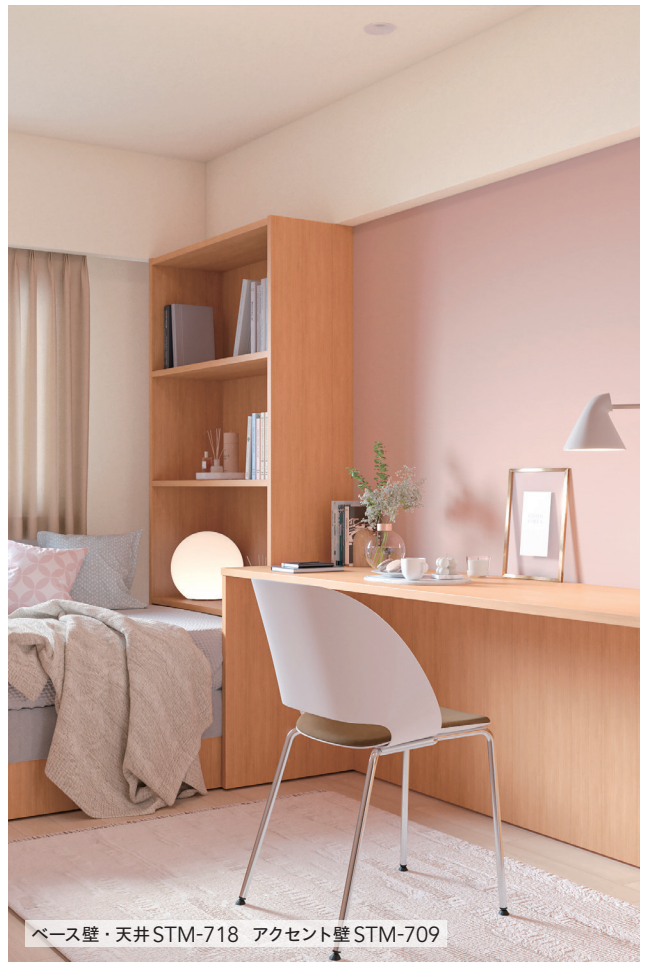
ベース壁STM-715 アクセント壁STM-712 天井STM-713



ベース壁STM-702 天井STM-758



ベース壁・天井STM-716 アクセント壁STM-717





機能性・防火性能(直張り)一覧

新品番	機能性	防火性能(直張り)			防火種別
		不燃下地 不燃石膏ボード	準不燃下地	金属 下地	
織物調					
STM 701	抗菌 撥水 タフタイプ 防かび	準不燃 QM-0803	準不燃 QM-0803	-	2-3
STM 702					
STM 703					
STM 704					
STM 705					
STM 706					
STM 707					
STM 708					
STM 709					
STM 710					
STM 711					
STM 712	抗菌 撥水 タフタイプ 防かび	準不燃 QM-0803	準不燃 QM-0803	-	2-3
STM 713	耐クラック&軽量 抗菌 撥水 タフタイプ 防かび	準不燃 QM-0803	準不燃 QM-0803	-	2-3
STM 714					
STM 715					
STM 716	耐クラック&軽量 抗菌 撥水 タフタイプ 防かび	準不燃 QM-0803	準不燃 QM-0803	-	2-3
STM 717	耐クラック&軽量 抗菌 撥水 タフタイプ 防かび	準不燃 QM-0803	準不燃 QM-0803	-	2-3
STM 718	抗菌 撥水 タフタイプ 防かび	準不燃 QM-0803	準不燃 QM-0803	-	2-3
STM 719					
STM 720					
STM 721					
STM 722	抗菌 撥水 タフタイプ 防かび	準不燃 QM-0803	準不燃 QM-0803	-	2-3
STM 723					
STM 724					
STM 725					
STM 726					
STM 727					
STM 728	抗菌 撥水 タフタイプ 防かび	準不燃 QM-0803	準不燃 QM-0803	-	2-3
STM 729					
STM 730					

新品番	機能性	防火性能(直張り)			防火種別
		不燃下地 不燃石膏ボード	準不燃下地	金属 下地	
石目調					
STM 731	耐クラック&軽量 抗菌 撥水 タフタイプ 防かび	準不燃 QM-0803	準不燃 QM-0803	-	2-3
STM 732					
STM 733	耐クラック&軽量 抗菌 撥水 タフタイプ 防かび	準不燃 QM-0803	準不燃 QM-0803	-	2-3
STM 734					
STM 735	耐クラック&軽量 抗菌 撥水 タフタイプ 防かび	準不燃 QM-0803	準不燃 QM-0803	-	2-3
STM 736					
STM 737	耐クラック&軽量 抗菌 撥水 タフタイプ 防かび	準不燃 QM-0803	準不燃 QM-0803	-	2-3
STM 738					
STM 739					
STM 740					
STM 741	耐クラック&軽量 抗菌 撥水 タフタイプ 防かび	準不燃 QM-0803	準不燃 QM-0803	-	2-3
STM 742					
STM 743					
STM 744	耐クラック&軽量 抗菌 撥水 タフタイプ 防かび	準不燃 QM-0803	準不燃 QM-0803	-	2-3
STM 745					
STM 746	抗菌 撥水 タフタイプ 防かび	準不燃 QM-0803	準不燃 QM-0803	-	2-3
STM 747					
STM 748					
STM 749					
STM 750	抗菌 撥水 タフタイプ 防かび	準不燃 QM-0803	準不燃 QM-0803	-	2-3
STM 751					
STM 752					
STM 753					
STM 754					
STM 755	耐クラック&軽量 抗菌 撥水 タフタイプ 防かび	準不燃 QM-0803	準不燃 QM-0803	-	2-3
木目調					
STM 756	抗菌 撥水 防かび	準不燃 QM-0803	準不燃 QM-0803	-	2-3
STM 757	抗菌 撥水 防かび	準不燃 QM-0803	準不燃 QM-0803	-	2-3
STM 758	抗菌 撥水 防かび	準不燃 QM-0803	準不燃 QM-0803	-	2-3
STM 759					
STM 760					

下地基材との組み合わせによる防火性能

防火種別	防火性能(直張り)			材料区分
	不燃下地 不燃石膏ボード	準不燃下地	金属下地	
2-3	準不燃	準不燃	-	塩化ビニル樹脂系壁紙

防火認定番号が変更となる場合があります。
日本壁装協会の「壁紙品質情報検索システム」で
商品番号から最新の認定番号をご確認ください。
<https://www.wacoa.jp/Hekisou/>

品番対照表

TOPMODE ▶ SL PLUS 2023

TOPMODE	SL PLUS 2023
711	230
712	231
713	200
714	201
715	202
716	220
717	221
718	232
719	233
720	234
728	291
731	241
732	242
733	236

TOPMODE	SL PLUS 2023
734	237
735	238
736	239
737	252
738	253
739	255
740	254
744	260
745	261
746	249
751	262
755	263
756	272
757	271
758	273

SL PLUS 2023 ▶ TOPMODE

SL PLUS 2023	TOPMODE
200	713
201	714
202	715
220	716
221	717
230	711
231	712
232	718
233	719
234	720
236	733
237	734
238	735
239	736

SL PLUS 2023	TOPMODE
241	731
242	732
249	746
252	737
253	738
254	740
255	739
260	744
261	745
262	751
263	755
271	757
272	756
273	758
291	728



商品アップ写真が見れる

ウェブサイトに壁紙全点の施工例写真をご用意。リピート画像もご確認いただけます。

製品サイトに ▶▶
アクセス

