



プリマ G

30%
再生糸比率

吸音性



商品情報

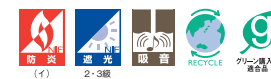
□ ¥3,200/m 巾 100cm

リピート：なし

寸法変化率：水洗い：タテ -1.0% ヨコ -1.0%

組成：タテ ポリエステル100%
ヨコ ポリエステル100%
(再生糸 約30%使用)

ドライ：タテ 0.0% ヨコ 0.0%



TA-5468

遮光(3級)



TA-5470

遮光(2級)



TA-5472

遮光(2級)



TA-5469

遮光(2級)



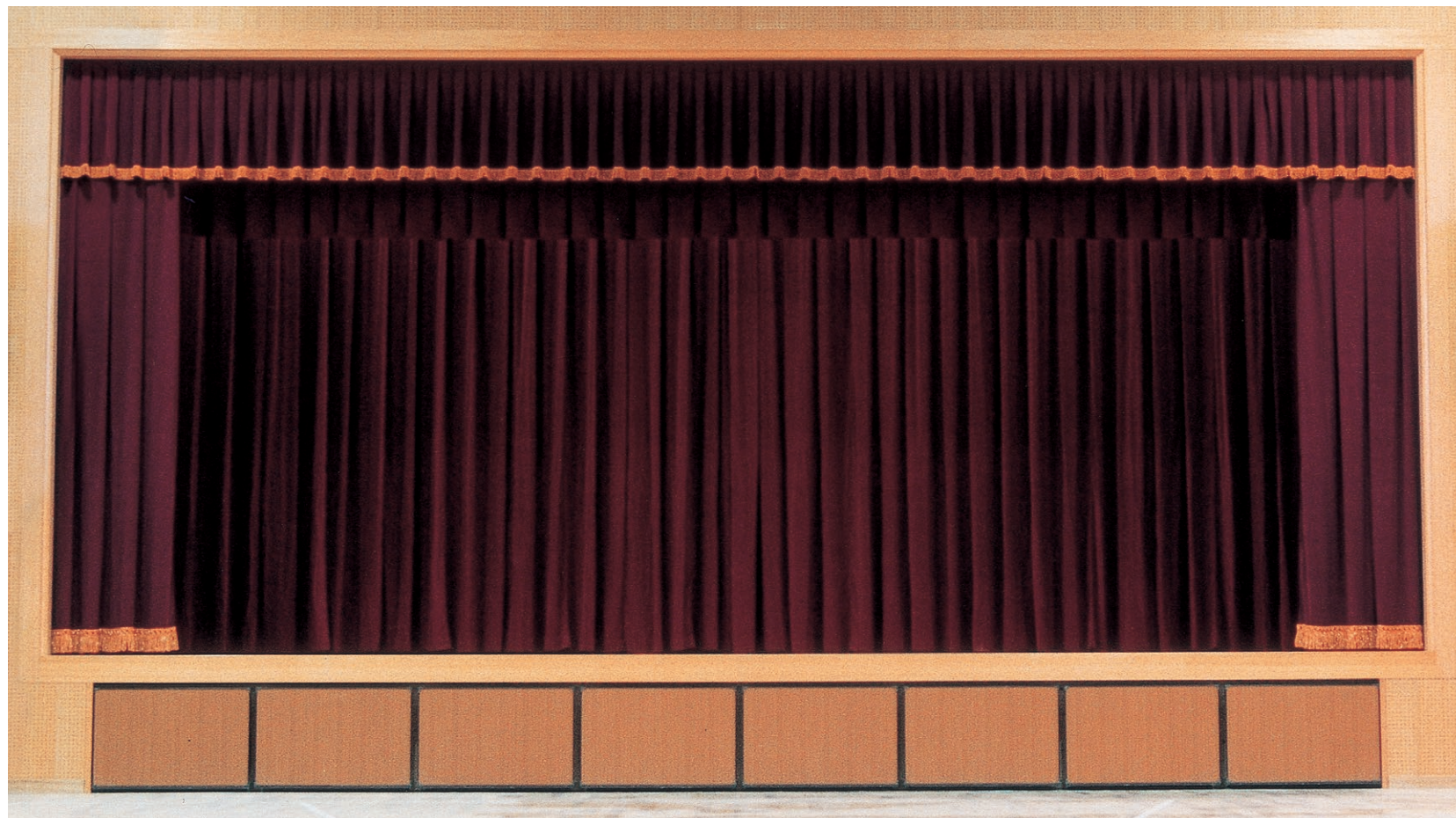
TA-5471

遮光(2級)



TA-5473

遮光(2級)



グリーン購入法

遮光

5471

SB-8932エコ

60%
再生糸比率

リバーシブル商品になっておりますのでご注文の際は
A面(色)またはB面(黒)をご指定ください。



商品情報 ▲

☐ ¥2,500/m 巾 100cm

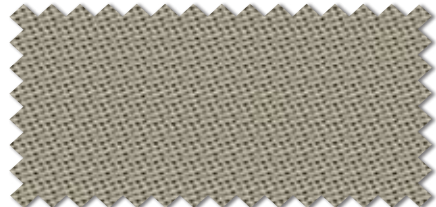
リピート：なし

組成：タテ ポリエステル100%
ヨコ ポリエステル100%
(再生糸 約60%使用)

寸法変化率：水洗い：タテ -1.0% ヨコ -1.0%
ドライ：タテ 0.0% ヨコ -1.0%

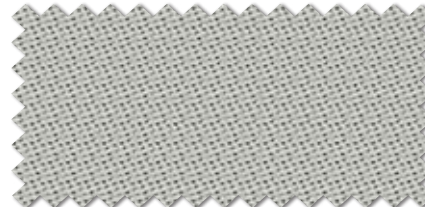


エコマーク商品
再生PET繊維50%以上
19104094



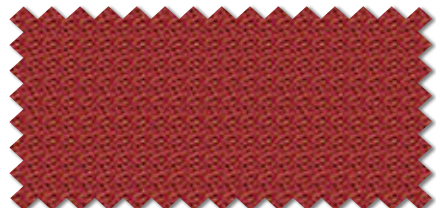
TA-5474

遮光(1級C)



TA-5476

遮光(1級C)



TA-5475

遮光(1級C)



TA-5477

遮光(1級C)



TA-5478

遮光(1級C)



ドレープ 5475

諸幕

SB-8972 G

17%
再生糸比率

リバーシブル商品になっておりますのでご注文の際は
A面(色)またはB面(黒)をご指定ください。



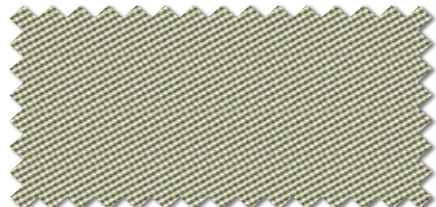
商品情報 ▲

☐ ¥2,400/m 巾 100cm

リピート：なし

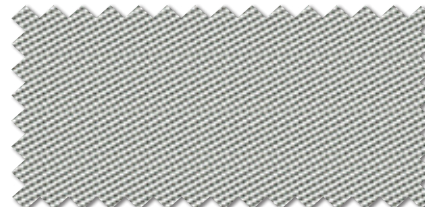
組成：タテ ポリエステル100%
ヨコ ポリエステル100%
(再生糸 約17.5%使用)

寸法変化率：水洗い：タテ -1.0% ヨコ -1.0%
ドライ：タテ -1.0% ヨコ -1.0%



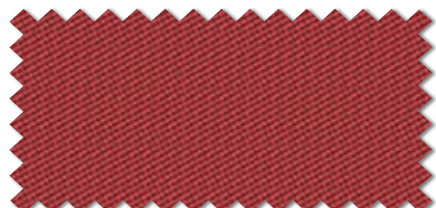
TA-5479

遮光(1級C)



TA-5481

遮光(1級C)



TA-5480

遮光(1級B)



TA-5482

遮光(1級B)



TA-5483

遮光(1級B)

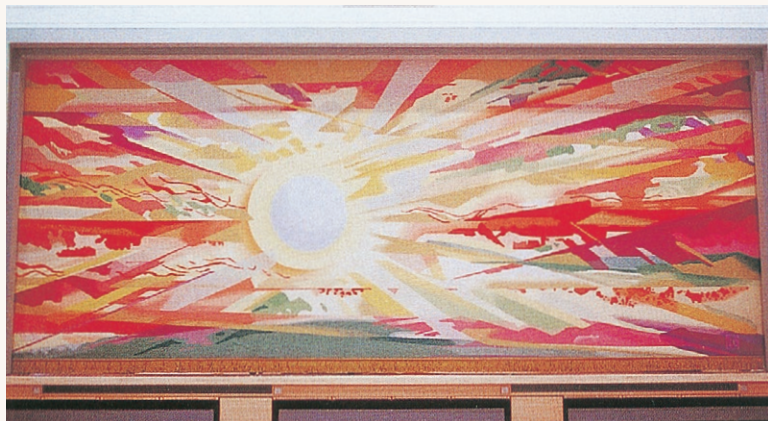
グリーン購入法

エコマーク

ウォッシュャブル

遮光

緞帳

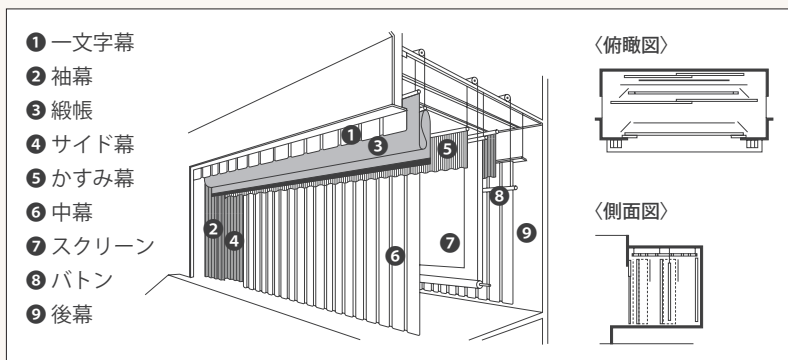


施工例：小牧市東部市民センター（愛知県）



施工例：びわ南小学校（滋賀県）

舞台幕の基本仕様 学校講堂・公民館



〔学校講堂・公民館 舞台参考仕様〕

No.	名称	使用生地	頁	数量	仕様
1	一文字幕	プリマG	68	1張	固定
2	袖幕	プリマG	68	1組	固定
3	緞帳	新唐大	71	1張	電動
4	サイド幕	プリマG	68	2対	固定
5	かすみ幕	プリマG	68	2張	固定
6	中幕	プリマG	68	1組	電動
7	スクリーン	-	-	1張(1式)	-
8	バトン	-	-	1本(1式)	-
9	後幕	プリマG	68	1組	手引き

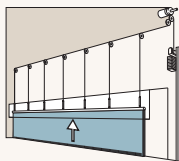
No.	装置種類
1	釘打付け
2	釘打付け
3	電動昇降三ツ折り
4	パイプ吊り
5	パイプ吊り
6	電動開閉引き割り
7	ウインチ捲取り式
8	ウインチ捲取り式
9	手動開閉ロープ引き

緞帳装置の種類



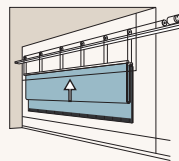
とばし上げ緞帳

最も本格的な緞帳で、フライズの高さが充分にとれる大劇場やホール等のステージで使用されています。緞帳を巻き上げたり、折り上げたりせず、そのまま昇降させる形式です。豪華な裂地に緞錦織や、刺繍等を施したものが使われています。



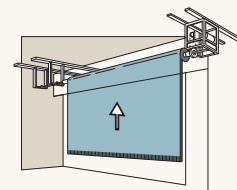
畳み上げ緞帳

緞帳の丈を一般には3分し、折りたたむようにして昇降させる形式をいいます。昇降を繰り返しているうちに、折り目になる部分が傷みやすくなりますので、緞帳の裂地には、折りまげに強いものを選ぶことが大切になります。



巻き上げ緞帳

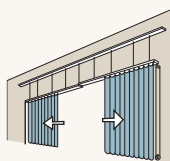
緞帳をロール状に巻き上げる形式で、フライズに全く空間が無いときに使用されています。ただし、緞帳の大きさや重さに限界があることや、基布はできるだけ伸縮度の少ない強靱な織物を使用する必要があります。また、模様や加工箇所によって表面が部分的に凹凸とならないように、留意しなければなりません。



引き割り緞帳

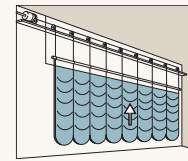
「割りどん」とも呼ばれ、中央で打ち合わされた2枚を左右に開く形式の緞帳です。フライズに余裕のない場合や特殊な効果を求められる場合に使用されています。畳みこまれて、幕溜に収納される為、裂地の性質や、模様の在り方には、考慮する必要があります。

また、割りどんの打ち合う重なりには、緞帳の丈によって影響されますが最低90cm程度とし、その打ち合わせかたは、客席から見て、右方(上手)を手前に、左方(下手)を奥にするのが慣例です。

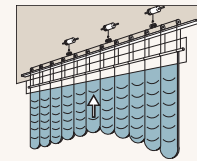


絞り上げ緞帳

緞帳と併行して使われる場合が多く、洋風の演出(音楽ショーなどに)最適です。昇降式により「定形絞り」と「変形絞り」に大別されます。定形にはタテ絞りとヨコ絞りがあり変形はタテ絞りがあります。厚すぎず、比較的軽量で、柔軟な復元力のあるもので、疲労度の少ない裂地が適しています。



定形絞り上げ



変形絞り上げ

特殊掛率品

新唐大 (しんとうだい)



商品情報 ▲

SS ¥10,000 /m² (¥15,000/m) 巾 150cm

リピート : ↓43.0cm ↔25.0cm

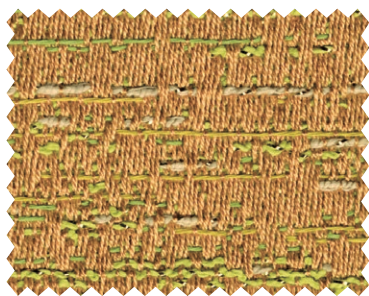
組成 : タテ モダクリル100%
ヨコ モダクリル96% ポリエステル4%



諸幕



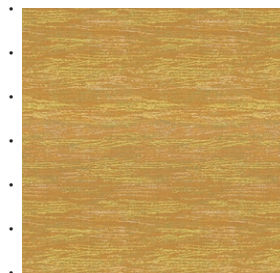
5601



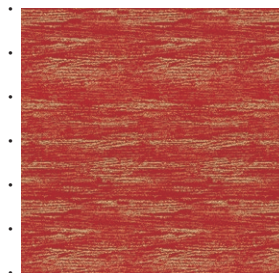
TA-5600



TA-5601



TA-5600



TA-5601

1目盛り10cm

裏地

お好きなカーテンを更にグレードアップする専用裏地をおすすめします。

カーテンの素材や使用するお部屋の状態によって、裏地をつける事で、機能性・意匠性が高くなります。用途に合わせて、最適の裏地をお選びください。

SB-8937エコ 150(7色)

エコマーク認定商品。
全色遮光2級です。



裏地：SB-8937エコ 150 5484
表地：イーリス G 5392

エール(3色)

裏面が白いタイプの遮光性裏地です。
表地の色が薄くても裏地の色映りがありません。



裏地：エール 5493
表地：イーリス G 5392

ロイロ G(2色)

明るい色味の遮光1級裏地です。
表地に色の影響が少ないタイプです。



裏地：ロイロ G 5494
表地：イーリス G 5392

ウェンセン(3色)

裏ラミネートタイプの遮光1級裏地です。
高い遮光性能があります。



裏地：ウェンセン 5498
表地：イーリス G 5392

裏地付きブレンシェード(ドラム式限定)

- ・裏地付きカーテン同様、シェードにも裏地加工ができます。
- ・重量がかかることと昇降の安定のため、メカはドラム式限定です。
- ・生地重量にご注意ください。



裏地：SB-8937エコ 150 5484
表地：エカルテ 5314

SB-8937エコ 150



遮光性裏地



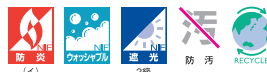
商品情報 ▲

¥1,900 /m² (¥2,850/m) 巾 150cm

リピート：なし

組成：タテ ポリエステル100%
ヨコ ポリエステル100%
(再生糸 約51%使用)

寸法変化率：水洗い：タテ -1.0% ヨコ -1.0%
ドライ：タテ -1.0% ヨコ -1.0%



エコマーク商品
再生PET繊維50%以上
19104094

再生糸 約51%使用

使用済みペットボトルを再利用した繊維を使用した、環境にやさしい商品です。



商品情報 ▲

▶ 詳細は巻末P.93



TA-5484 NEW

遮光(2級)



TA-5486 NEW

遮光(2級)



TA-5488 NEW

遮光(2級)



TA-5490 NEW

遮光(2級)



TA-5485 NEW

遮光(2級)



TA-5487 NEW

遮光(2級)



TA-5489 NEW

遮光(2級)

エール

遮光性裏地



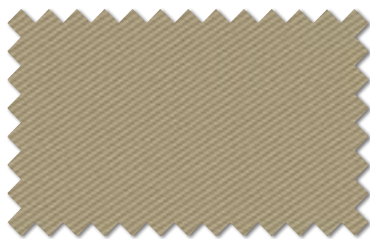
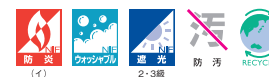
商品情報 ▲

【B】 ¥2,000 /m² (¥3,000/m) 巾 150cm

リピート：なし
組成：タテ ポリエステル100%
ヨコ ポリエステル100%

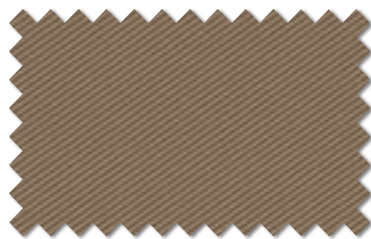
寸法変化率：水洗い：タテ -1.0% ヨコ -1.0%
ドライ：タテ -1.0% ヨコ -1.0%

・機能性、洗濯表示はドレープとして単独でご利用いただいた時のものです。



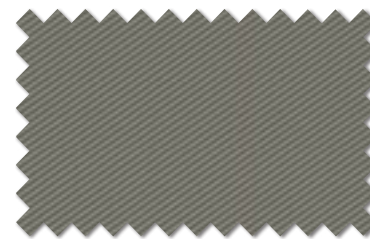
TA-5491

遮光(3級)



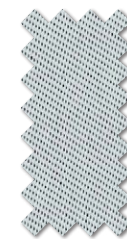
TA-5492

遮光(2級)



TA-5493

遮光(3級)



裏面

ロイロ G



再生糸比率

遮光性裏地



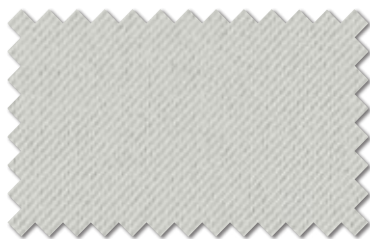
商品情報 ▲

【B】 ¥1,770 /m² (¥2,650/m) 巾 150cm

リピート：なし
組成：タテ ポリエステル100%
ヨコ ポリエステル100%
(再生糸 約30%使用)

寸法変化率：水洗い：タテ -1.0% ヨコ -1.0%
ドライ：タテ -1.0% ヨコ -1.0%

・機能性、洗濯表示はドレープとして単独でご利用いただいた時のものです。



TA-5494 NEW

遮光(1級C)



TA-5495 NEW

遮光(1級C)

ウェンセン

遮光性裏地

裏ラミネート



商品情報 ▲

【S】 ¥4,680 /m² (¥6,550/m) 巾 140cm

リピート：なし
組成：タテ ポリエステル100%
ヨコ ポリエステル100%
(裏)ポリウレタン系樹脂

寸法変化率：水洗い：タテ -1.0% ヨコ -1.0%
ドライ：タテ -1.0% ヨコ -1.0%

・裏面はポリウレタン系樹脂のため、鋭角的な衝撃には弱いのでお取り扱いご注意ください。
・特殊縫製(かぶせ縫い)推奨商品です。
・機能性、洗濯表示はドレープとして単独でご利用いただいた時のものです。



TA-5496 NEW

遮光(1級C)



裏面

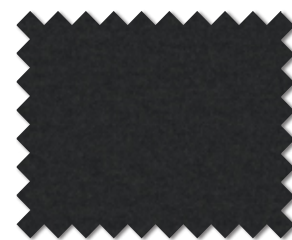


TA-5497 NEW

遮光(1級B)



裏面



TA-5498 NEW

遮光(1級A++)



裏面

グリーン購入法

ウォッシュャブル

遮光