

# 耐薬フロア

医療・福祉施設、実験室に適した  
耐薬品性床シート。

医薬品等が使われることが多い  
医療施設や福祉施設等に最適です。

SCT 8702



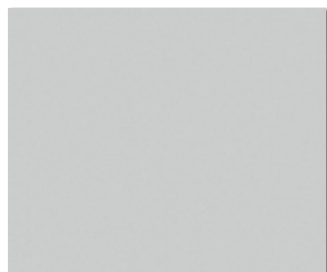
商品情報 A

## 耐薬フロア



SCT 8701

溶接棒 48701



SCT 8702

溶接棒 48702

### 耐薬フロア

#### ■ 接着剤の選定

工 法	接着剤
一般工法	ウレタン樹脂系溶剤形
耐水工法	エポキシ樹脂系溶剤形(二液型)

#### ■ 施工上の注意

1. 施工には、エポキシ樹脂系溶剤形(二液型)又はウレタン樹脂系溶剤形の接着剤をご使用ください。
2. PPテープ等の粘着テープを長時間貼ったままにすると、粘着材が床材に移行するので、ご使用をさけてください。
3. ワックスを塗布すると、耐薬品性能が変化する可能性があります。耐薬品性能を重視する場合は、ワックスを塗布しないでください。

#### ■ 耐薬品性の評価

薬品名	耐薬フロア
酸類	35%塩酸 ○
	20%硫酸 ○
	20%硝酸 ○
	99%酢酸 ○
アルカリ類	40%水酸化ナトリウム ○
	28%アンモニア水 ○
	テトラヒドロフラン △
有機溶剤	メチルエチルケトン △
	酢酸エチル △
	n-ヘキサン ○
	エタノール ○
殺菌消毒剤	5%ヒビテン ○
	30%デゴ-51 ○
	クレゾール石鹼(原液) ○
	10%ハイアミン ○

○: 変化なし △: 色調、光沢にやや変化あり ×: 著しい変化あり

薬品名	耐薬フロア
殺菌消毒剤	10%塩化ベンザルコニウム ○
	38%ホルマリン ○
	オキシドール ○
	イソジン ×
	ウエルパス ○
汚染物質	5%次亜塩素酸ナトリウム △
	大豆油 ○
	潤滑油 ○
	ガソリン ○
	灯油 ○
	牛脂 △
	セメントペースト ○

【試験方法】 JIS A 1454汚染性試験に準拠

床材の上に試薬を2ml滴下して時計皿で覆い、24時間放置したのちに中性洗剤を溶かした水で洗う。さらにアルコールで洗ってガーゼで拭き取り、1時間乾燥させた後の色や光沢の変化・ふくれ(材質変化)を目視する。

※社内試験の結果によるもので、保証値ではありません。  
※製品の色によって異なる場合があります。

# 帯電防止フロア

電気機器の多い場所に適した  
帯電を抑制する床シート。

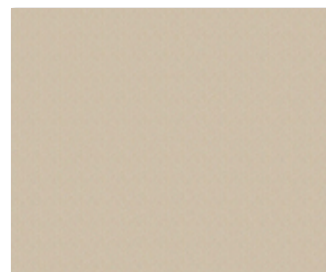
歩行等による静電気の発生を抑え、  
ほこりの吸着を防止します。

SAE 8711



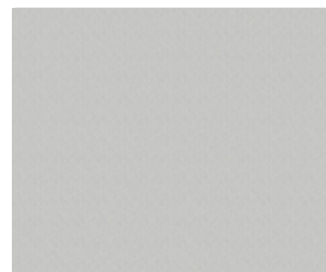
商品情報 A

## 帯電防止フロア



SAE 8711

溶接棒 48711



SAE 8712

溶接棒 48712

### 帯電防止フロア

#### ■ 接着剤の選定

工 法	接着剤
一般工法	ウレタン樹脂系溶剤形
耐水工法	エポキシ樹脂系溶剤形(二液型)

#### ■ 施工上の注意

1. 施工には、エポキシ樹脂系溶剤形(二液型)又はウレタン樹脂系溶剤形の接着剤をご使用ください。
2. 必ず専用の溶接棒で継ぎ目処理を施してください。
3. 床材の帯電防止性能を阻害するワックス類は使用しないでください。
4. PPテープ等の粘着テープを長時間貼ったままにすると、粘着材が床材に移行するので、ご使用をさけてください。

#### ■ テストデータ

##### 1. 表面電気抵抗・体積電気抵抗

電圧500Vを30秒間印加し、電気抵抗を測定します。

試験体	表面抵抗(Ω)	体積抵抗(Ω)	試験条件
帯電防止フロア	$4.1 \times 10^8$	$1.4 \times 10^8$	23°C 25%RH
一般ビニル床シート	$3.5 \times 10^{10}$	$1.4 \times 10^{10}$	

※JIS A 1454に準拠

##### 2. 人体帯電圧

試験床材の上で足踏み歩行を30秒行ない、その時の人体帯電圧を測定します。値が低いほど、静電気の発生を抑制する性能が高い床材です。

試験体	人体帯電圧(kV)	試験条件
帯電防止フロア	0.22	23°C 25%RH
一般ビニル床シート	7.07	

※JIS L 1021-16に準拠

##### 3. 帯電防止性能評価(U値)

摩擦機構によって発生する最大帯電電位と印加電圧50Vが半減するまでの時間を測定することにより、床材の帯電防止性能を評価します。

試験体	性能評価値(U値)	試験条件
帯電防止フロア	4.6	23°C 25%RH
一般ビニル床シート	1.0	

※JIS A 1455に準拠

#### ◎帯電防止性能評価値(U値)の目安

グレード	U値	グレードの意味
I	5.2以上	水素・アセチレンなどの可燃性の物質を取り扱うことのできる水準
II	3.2以上5.2未満	炭化水素系液体、粉体などを取り扱うことのできる水準
III	1.2以上3.2未満	静電気の発生が少なく帯電防止が期待できる水準
IV	1.2未満	帯電防止性能があるとはいえない水準

※数値は測定値であり、保証値ではありません。

標準価格(税別)

5,250 円/㎡  
(9,560 円/㎡) 工事費別



耐薬フロア

2.0mm厚  
182cm巾×9m巻

標準価格(税別)

5,150 円/㎡  
(9,370 円/㎡) 工事費別



帯電防止フロア

2.0mm厚  
182cm巾×9m巻

超防汚

リフレシア

2.0mm

特殊品

耐薬フロア  
帯電防止フロア

2.0mm

# アンダーレイシート

衝撃をしっかり吸収し、安全性に優れた下地専用クッション材。

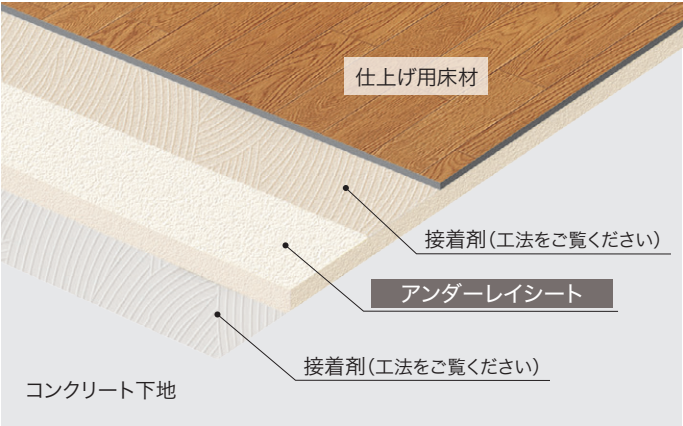
衝撃音  
吸収

安全性  
UP

疲れ  
にくい

仕上げ用床材と特殊発泡層をもつアンダーレイシートを組み合わせることにより衝撃を吸収し、より高い安全性を得ることができます。  
また適度なクッション性が良好な歩行感を生み、疲労の軽減にもつながります。

## ■ アンダーレイシステム



※接着剤につきましては、下地に合わせてお選びください。



アンダーレイ対応マークのある商品でご使用いただけます。

### ご使用上の注意

アンダーレイシステムで仕上げた床材は、安全性を考慮しているため弾性に優れていますが、重量物を長時間置くとへこみ跡が残ってしまいます。重量物を置く際は、あらかじめあて板をするようにしてください。

## ■ 工法

工 法	下 地	アンダーレイシートと下地の接着剤	アンダーレイシートと仕上げ床材との接着剤
一般工法	よく乾燥したモルタル床・木質床	アクリル樹脂系エマルジョン形	ウレタン樹脂系溶剤形
耐水工法	モルタル床・木質床・鉄板下地	エポキシ樹脂系溶剤形(二液型)ウレタン樹脂系溶剤形	ウレタン樹脂系溶剤形

⚠注意 アンダーレイシートと仕上げ材のジョイントは、同一位置に来ないようにご注意ください。

## ■ 仕上げ床材の継目処理方法

処理方法		接着剤
溶接処理	溶接棒による熱風溶接継目処理	専用溶接棒

## ■ 用途

建 物	部 位
医療施設	廊下・居室・食堂・談話室・機能回復訓練室など
老人福祉施設	
保育園・幼稚園	ホール・教室など

## ■ 転倒衝突時の床の硬さ試験

仕上げ床材	アンダーレイシート	最大加速度(G)
セラピア 2.8mm厚	5mm厚	77.00
	3mm厚	90.00
セラピア フィット 2.0mm厚	5mm厚	87.09
	3mm厚	99.61
デコレア フリー 2.0mm厚	5mm厚	98.35
	3mm厚	113.54

JIS A 6519に準拠

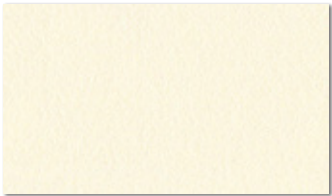
※数値は測定値であり、保証値ではありません。

床材はG値が小さいほど衝撃吸収性が高く、安全性に優れています。



商品情報 ▲

3.0mm厚



SUL 8751

アンダーレイシート

3.0mm厚

182cm巾×9m巻



防カビ



衝撃吸収

標準価格(税別)

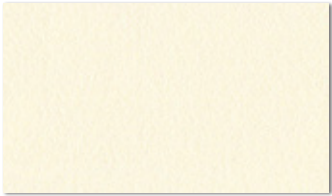
2,500 円/m<sup>2</sup>

(4,550 円/m)工事費別



商品情報 ▲

5.0mm厚



SUL 8752

アンダーレイシート

5.0mm厚

182cm巾×9m巻



防カビ



衝撃吸収

標準価格(税別)

3,500 円/m<sup>2</sup>

(6,370 円/m)工事費別



SDF 8270



# BKシート

屋外に対応した防滑シート。  
開放廊下やバルコニーに最適。  
※全ての使用環境を保証するものではありません。



SBK 8803



商品情報 ▲

## マーブリッシュ

おそうじカンタン



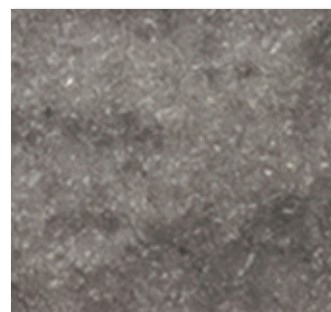
**135cm巾** SBK 8301 **NEW**  
溶接棒 48301

**182cm巾** SBK 8801 **NEW**  
溶接棒 48801



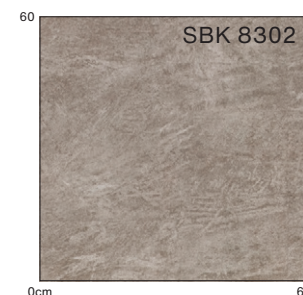
**135cm巾** SBK 8302 **NEW**  
溶接棒 48302

**182cm巾** SBK 8802 **NEW**  
溶接棒 48802



**135cm巾** SBK 8303 **NEW**  
溶接棒 48303

**182cm巾** SBK 8803 **NEW**  
溶接棒 48803



柄マッチ：ナシ  
※製法上の都合により、柄合わせは  
できません。

標準価格  
(税別) **3,750** 円/㎡ (5,070 円/㎡ **135cm巾**) 工事費別  
(6,830 円/㎡ **182cm巾**) 工事費別



BKシート  
**2.5mm厚**  
135cm巾×9m巻  
182cm巾×9m巻





商品情報 ▲

テラスウッド

板巾：約9cm

おそうじカンタン



**SBK 8304**

溶接棒 48304

**SBK 8804**

溶接棒 48804



**SBK 8305**

溶接棒 48305

**SBK 8805**

溶接棒 48805

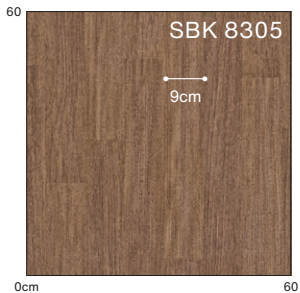


**SBK 8306**

溶接棒 48306

**SBK 8806**

溶接棒 48806



柄マッチ：ナシ

※ 製法上の都合により、柄合わせは  
できません。



SBK 8804 / 8806

BKシート

**2.5mm厚**  
135cm巾×9m巻  
182cm巾×9m巻



標準価格  
(税別)

**3,750**

円/m<sup>2</sup> (5,070 円/m<sup>2</sup> (135cm巾) 工事費別  
(6,830 円/m<sup>2</sup> (182cm巾) 工事費別)



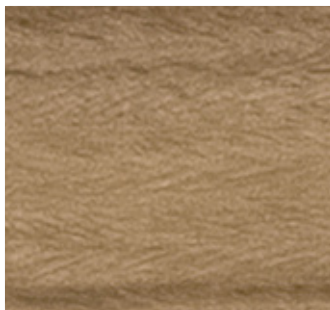


商品情報 ▲

## コネクトウッド

板巾：約12cm

おそうじカンタン

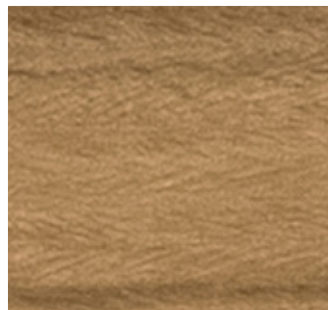


**135cm巾** SBK 8307 **NEW**

溶接棒 48307

**182cm巾** SBK 8807 **NEW**

溶接棒 48807

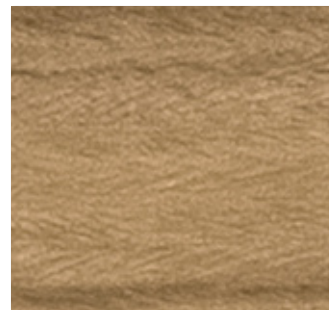


**135cm巾** SBK 8308 **NEW**

溶接棒 48308

**182cm巾** SBK 8808 **NEW**

溶接棒 48808

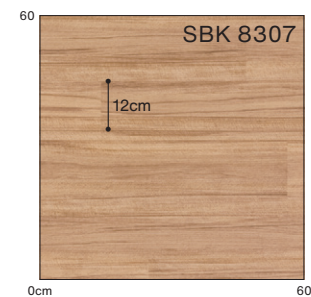


**135cm巾** SBK 8309 **NEW**

溶接棒 48309

**182cm巾** SBK 8809 **NEW**

溶接棒 48809



柄マッチ：ナシ

※ロール方向に対して横流れのデザインです。

※製法上の都合により、柄合わせはできません。



SBK 8808 / 左床 SDF 8267

標準価格 (税別) **3,750** 円/m<sup>2</sup> (5,070 円/m<sup>2</sup> **135cm巾**) 工事費別  
(6,830 円/m<sup>2</sup> **182cm巾**) 工事費別



BKシート

**2.5mm厚**  
135cm巾×9m巻  
182cm巾×9m巻

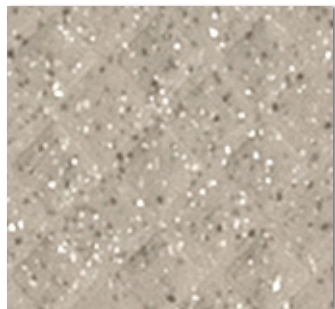




商品情報 ▲

キルティ

おそうじカンタン

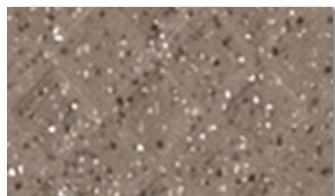


**135cm巾** SBK 8310 **NEW**

溶接棒 48310

**182cm巾** SBK 8810 **NEW**

溶接棒 48810

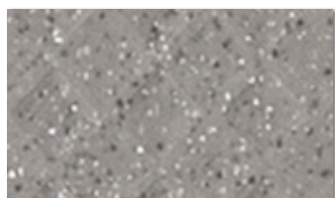


**135cm巾** SBK 8311 **NEW**

溶接棒 48311

**182cm巾** SBK 8811 **NEW**

溶接棒 48811

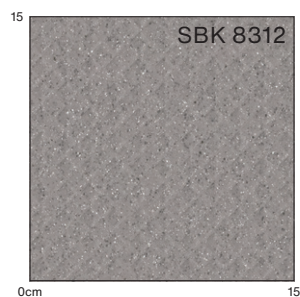


**135cm巾** SBK 8312 **NEW**

溶接棒 48312

**182cm巾** SBK 8812 **NEW**

溶接棒 48812

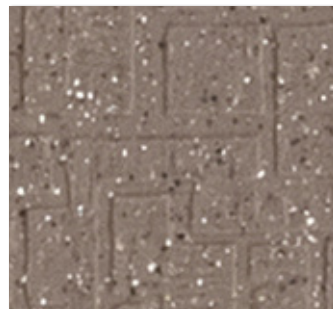


柄マッチ：ナシ  
※製法上の都合により、柄合わせは  
できません。



商品情報 ▲

ランダム



**135cm巾** SBK 8313 **NEW**

溶接棒 48313

**182cm巾** SBK 8813 **NEW**

溶接棒 48813



**135cm巾** SBK 8314 **NEW**

溶接棒 48314

**182cm巾** SBK 8814 **NEW**

溶接棒 48814

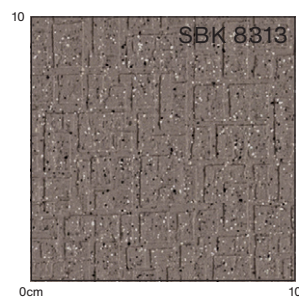


**135cm巾** SBK 8315 **NEW**

溶接棒 48315

**182cm巾** SBK 8815 **NEW**

溶接棒 48815



柄マッチ：ナシ  
※製法上の都合により、柄合わせは  
できません。



SBK 8810



SBK 8814

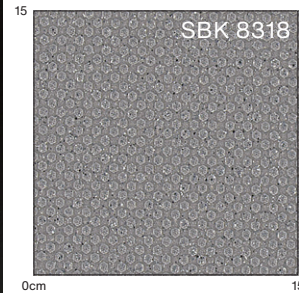
BKシート

**2.5mm厚**  
135cm巾×9m巻  
182cm巾×9m巻



標準価格 (税別) **3,750** 円/㎡ (5,070 円/㎡ **135cm巾**) 工事費別  
(6,830 円/㎡ **182cm巾**) 工事費別



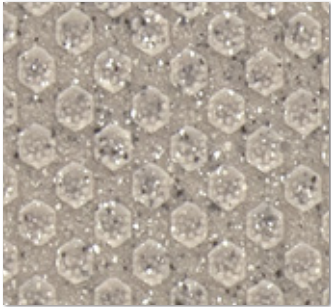


柄マッチ：H1×W1 (cm)  
※ 製法上の都合により、柄が合わない事があります。



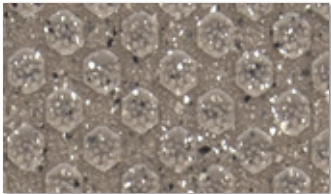
商品情報 ▲

## ハニカム



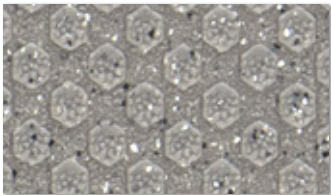
**135cm巾** SBK 8316  
溶接棒 48316

**182cm巾** SBK 8816  
溶接棒 48816



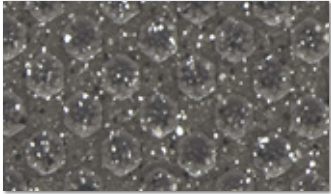
**135cm巾** SBK 8317  
溶接棒 48317

**182cm巾** SBK 8817  
溶接棒 48817



**135cm巾** SBK 8318  
溶接棒 48318

**182cm巾** SBK 8818  
溶接棒 48818



**135cm巾** SBK 8319  
溶接棒 48319

**182cm巾** SBK 8819  
溶接棒 48819

特殊品

BK  
シート

2.5  
mm

標準価格 (税別) **3,750** 円/m<sup>2</sup> (5,070 円/m<sup>2</sup> **135cm巾**) 工事費別  
(6,830 円/m<sup>2</sup> **182cm巾**) 工事費別



BKシート

**2.5mm厚**  
135cm巾×9m巻  
182cm巾×9m巻



# BKステップ

防滑性階段用床シート

防滑性床材BKシートの優れた性能を階段にも応用したBKステップは、歩行時の安全性を高め施工も簡単。  
快適な共有スペースの実現に最適です。



## 防滑性 足下の安全性を高めます。

エンボス加工により、階段での高い防滑性を実現。  
様々な条件での使用が想定される、公共施設やマンション等の安全性を高めます。

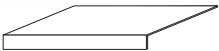
## 耐候性 長く美しさを保ちます。

自然環境による変質や変色がしにくく、長期間美しい外観を保ちます。  
特にマンションの非常階段等ではその高い性能を発揮します。

## 歩行音緩和性 気になる足音を軽減します。

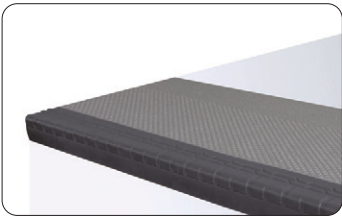
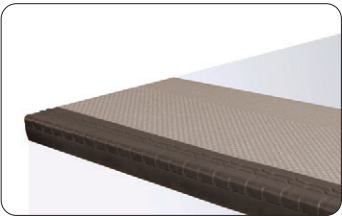
BKステップを施工することにより、特に鉄骨、コンクリートの階段では気になる足音、衝撃音を軽減し、  
より快適な住環境を実現します。

### 踏み面型



ブラウン（踏み面:SBK8316）

グレー（踏み面:SBK8318）



320mm×950mm

SBS 8951

320mm×1250mm

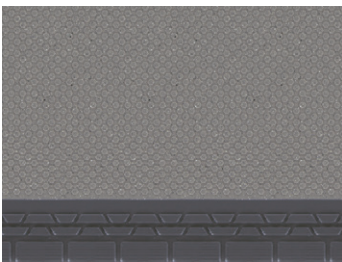
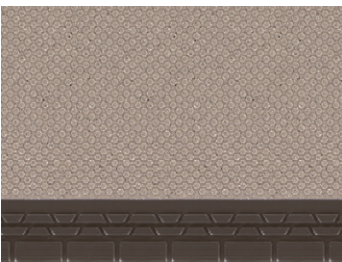
SBS 8952

320mm×950mm

SBS 8961

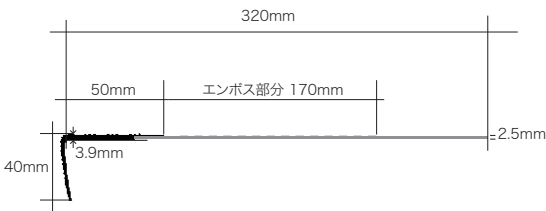
320mm×1250mm

SBS 8962

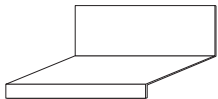


規格	幅	950mm・1250mm
	奥行き	320mm
	厚み	2.5mm(ステップ部3.9mm)
	梱包	7枚/ケース

接着剤	エポキシ樹脂系溶剤形(二液型) ウレタン樹脂系溶剤形
段鼻用充填剤	BKステップ充填剤(品番:99010)
端部シール材	SGスーパーシール(45頁に掲載)

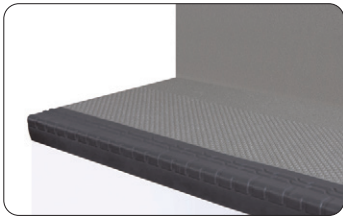
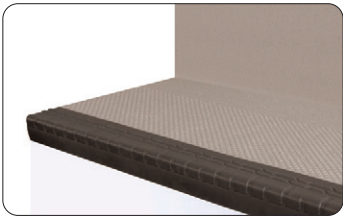


### 蹴込み・踏み面一体型



ブラウン（踏み面:SBK8316）

グレー（踏み面:SBK8318）



500mm×950mm

SBS 8953

500mm×1250mm

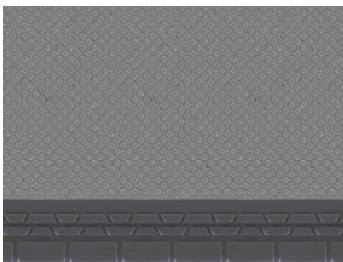
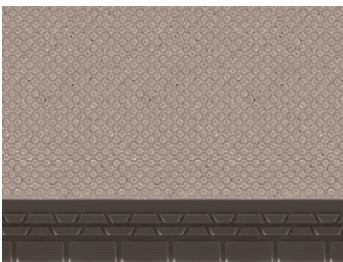
SBS 8954

500mm×950mm

SBS 8963

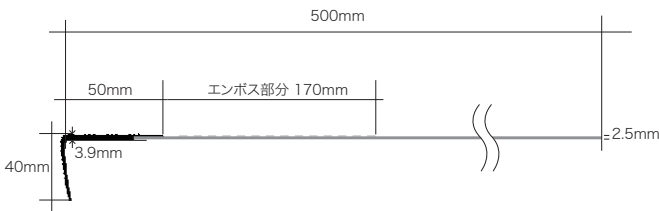
500mm×1250mm

SBS 8964



規格	幅	950mm・1250mm
	奥行き	500mm
	厚み	2.5mm(ステップ部3.9mm)
	梱包	7枚/ケース

接着剤	エポキシ樹脂系溶剤形(二液型) ウレタン樹脂系溶剤形
段鼻用充填剤	BKステップ充填剤(品番:99010)
端部シール材	SGスーパーシール(45頁に掲載)





## 施工方法

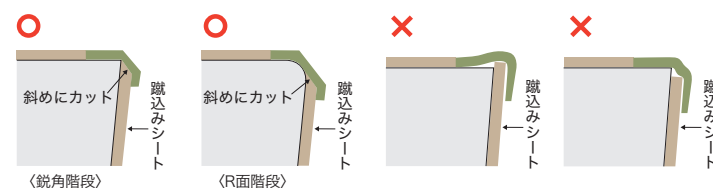
下地に不陸・目違い・段差・クラック・隙間等がなく、平滑に仕上がっているか確認します。  
砂、塵埃等をきれいに除去してください。平鋼板下地は、防錆塗料で防錆処理を施してください。

最上段に使用する一体型BKステップの蹴込み部を最下段の蹴込み部分に使用します。  
最上段の踏み面部分と最下段の蹴込み部分を探寸し、裁断してください。

最下段の蹴込み部分に、接着剤を塗布してください。  
オープンタイムは現場の環境に合わせて適切な時間をとってください。

最下段の蹴込み部分に、先ほど裁断した蹴込みシートを貼り付けてください。貼り付け後は十分に圧着を行ってください。

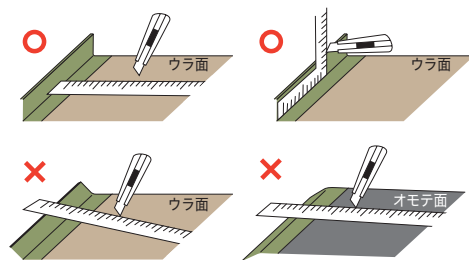
蹴込みシートの段鼻部分にあたる端は斜めにカットしてください。(図参照)



スケール・直定規で、踏み面部分の巾と奥行きを測定し、BKステップを裁断してください。  
成形が崩れる恐れがある為、裁断する際は製品を裏返して行い、ステップの折り曲げ部分を押し潰さないよう注意してください。

測定した踏み面部及び蹴上げ部幅寸法より3mm程度短く裁断してください。

端部をあげる場合、下地にあらかじめあげる寸法をけがき、幅寸法を測定してください。  
階段に排水溝がある場合は排水溝より5mm程度手前でBKステップを裁断してください。



ステップ段鼻の裏面に、段鼻用充填剤※を8~10mmΦ(タバコ程度)の太さで塗布してください。  
(9 ステップの貼り付け図参照)

両端より20mm程度内側まで塗布してください。

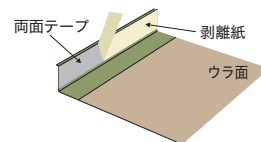
ステップを貼り付けるとき、段鼻裏面から蹴上げ部に充填剤が行き渡り、強固に接着できます。

段鼻用充填剤※を塗布しなかったり、塗布量が不十分な場合、段鼻部の亀裂や剥離が発生する場合がありますので、ご注意ください。

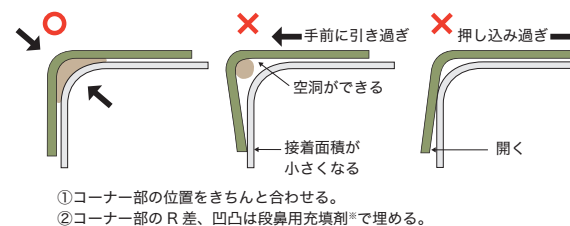
踏み面部分及び蹴込み部分に、接着剤を塗布してください。

オープンタイムは、環境及び接着剤に合わせた指定の時間を取ってください。オープンタイムが短いと、初期の接着力が発揮されない場合があります。

BKステップ裏面に貼り付けてある両面テープの剥離紙を少しだけ剥がしてください。(端部100mm程度)



ステップの折り曲げ部分を階段の段鼻部に合わせ、折り曲げ部に空洞が生じないように貼り付けてください。



BKステップの踏み面部及び蹴込み部(一体型BKステップを使用している場合)を、ハンドローラーで十分に圧着してください。

段鼻部分は充填剤のはみ出しや商品の変形が起きるおそれがある為、圧着し過ぎないように注意してください。

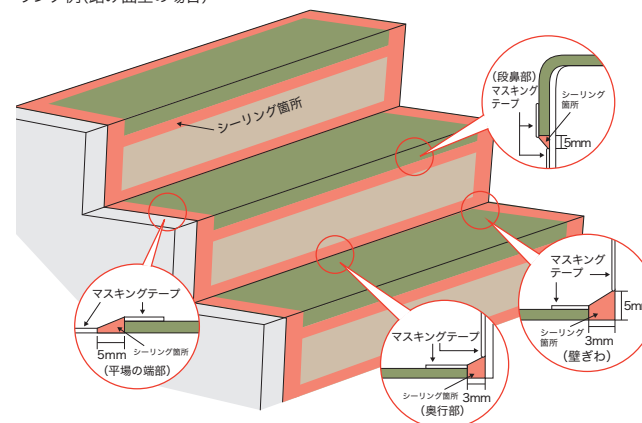
接着剤の硬化を確認してから、段鼻部両面テープの剥離紙を全部剥がして貼り付けた後、ハンドローラーなどで圧着してください。

BKステップと踊り場に施工されたBKシートのジョイント部分は材料の厚みの2/3程度の深さにU字型に溝を切り、専用溶接棒で熱溶接し、余盛り部分をスパトラナイフ等でカットしてください。



BKステップの端から約5mm離して周囲をマスキングテープで養生してください。  
次にSGスーパーシールを使って端部をシーリングします。  
シーリング後、ヘラ等を使って仕上げ、マスキングテープを剥がしてください。

シーリング例(踏み面型の場合)



BKステップ施工後は床面を清掃し、接着剤やSGスーパーシールが硬化するまでは、重量物の運搬等は避けて養生してください。(1～2日程度)  
特に段鼻部は段鼻用充填剤※が流動し硬化すると、亀裂破損するおそれがありますのでご注意ください。



# クーラードレイン

エアコン室外機排水用部材

クーラードレインとBKシートの併用でベランダや屋外の開放廊下、バルコニーの床面が美しく仕上がります。スムーズな排水で室外機の周囲を濡らさないで、滑りにくく安全です。また排水が床材の裏側に廻らないので床材の保護にも役立ちます。

## クーラードレイン



SBH 3665 NEW  
(ベージュ)



SBH 3666 NEW  
(ブラウン)



SBH 3667 NEW  
(グレー)



SBH 3668 NEW  
(ダークグレー)

サイズ	3.0mm厚 × 45mm巾 × 25m巻
梱包	25m巻 × 1本入

## ドレインホース受け材 (別売り)



SBU 3765 NEW  
(ベージュ)



SBU 3766 NEW  
(ブラウン)



SBU 3767 NEW  
(グレー)



SBU 3768 NEW  
(ダークグレー)

梱包	ホルダー 20個・接着剤 1個/セット
----	---------------------

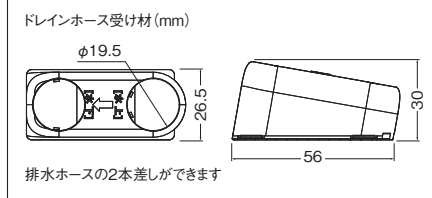
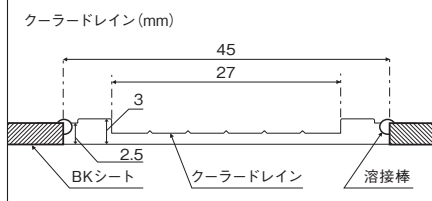
(注) 付属の専用接着剤で接着してください。

## SGスーパーシール 別売部材

内容	320mlカートリッジ×2本入 (養生テープ2巻入)
カラー	2色

■ ブラウン ■ グレー

※標準使用量: 13~15m/本(320ml)



## 施工方法

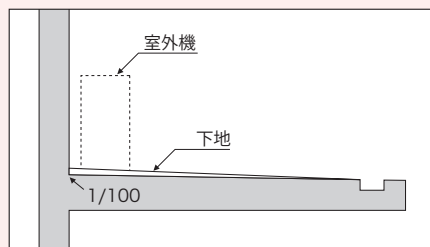
### 〈工法〉

- 下地: モルタル・コンクリート・ウレタン塗膜防水
- 接着剤: エポキシ樹脂系接着剤・ウレタン系
- 継目処理: 溶接棒
- 端部処理: SGスーパーシール

- ・下地が平滑かつ堅牢であり、勾配は1/100以上ある事をご確認ください。
- ・排水ホースと室外機の位置をご確認頂き、クーラードレインを施工してください。
- ・BKシートとクーラードレインを突き合わせ、溶接棒で施工してください。
- ・別売りのドレインホース受け材を付属の専用接着剤でクーラードレインに接着してください。
  - ※水の裏回りを防ぐため、3本の溝を埋める要領で4~5mm幅にて接着剤を塗布してください。
  - ※外径が18mmを超える排水ホースには使用できません。
  - ※温熱水排水には使用しないでください。変色、変形の恐れがあります。
- ・ホルダー面上部に表記してある【➡】が排水方向(排水溝の方向)を向くようにし、壁から50mm以上離して設置してください。設置後、5秒間程度手で圧着してください。(圧着不足は剥がれの原因になります)
- ・端部処理は別売のSGスーパーシールをご使用ください。

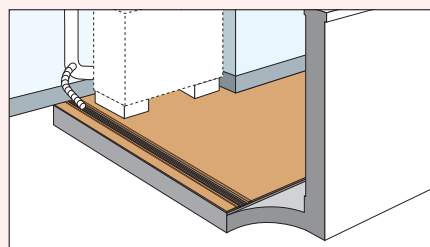
### ①下地の確認

下地は、湿気のない平滑かつ堅牢なものとし、適切な環境を維持してください。また、勾配が適切に確保されているか、必ず確認してください。



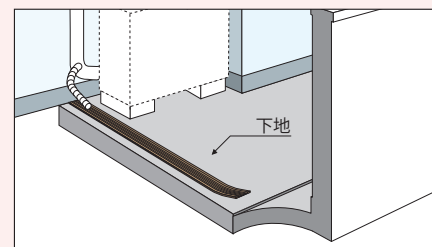
### ③BKシートの施工

クーラードレインに合わせてBKシートを施工し、継ぎ目部分を溶接棒で施工してください。



### ②クーラードレインの貼り付け

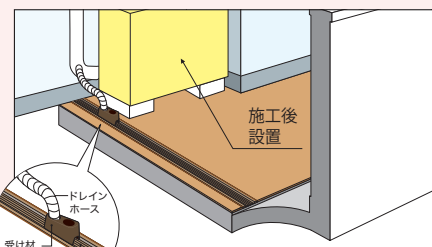
クーラードレインを必要な長さに切断し、エポキシ系もしくはウレタン系の接着剤で施工してください。



### ④ドレインホース受け材の取り付け

付属の専用接着剤でドレインホース受けをクーラードレインに接着してください。

※外径が18mmを超える排水ホースには使用できません。





# マークチップ シート式ワンタッチ工法

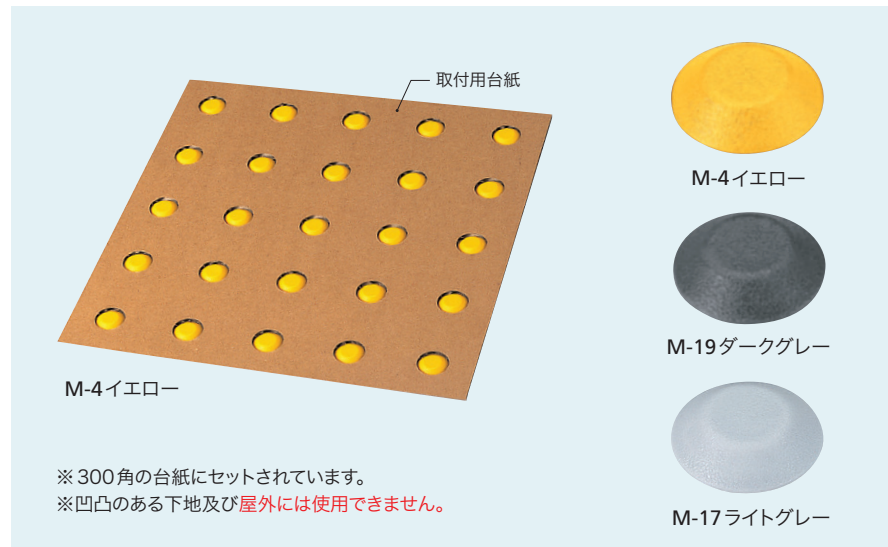
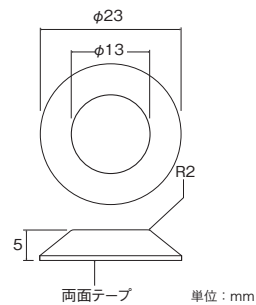
【両面テープ式】JIS T 9251 準拠

平滑な床材にワンタッチで取り付けできる視覚障害者用誘導マーカー。両面テープ式なので施工が簡単です。

## 警告タイプ (樹脂製)

### No.69-J23 (ONE)

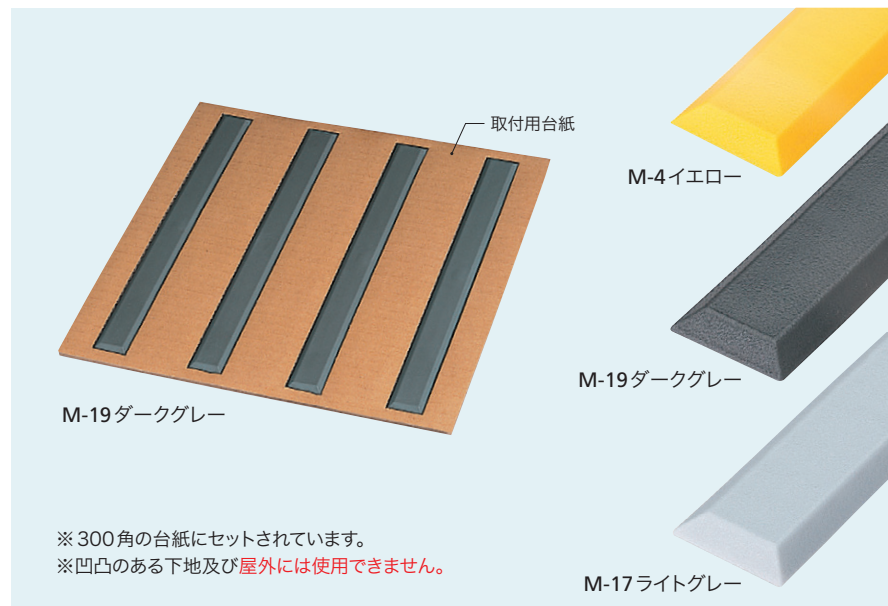
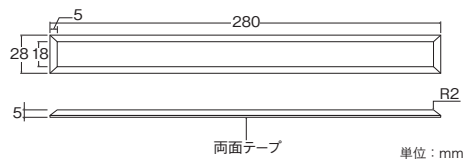
シートサイズ	300mm × 300mm
チップサイズ	φ23 × H 5mm (25個付タイプ)
納期	2～3日



## 誘導タイプ (樹脂製)

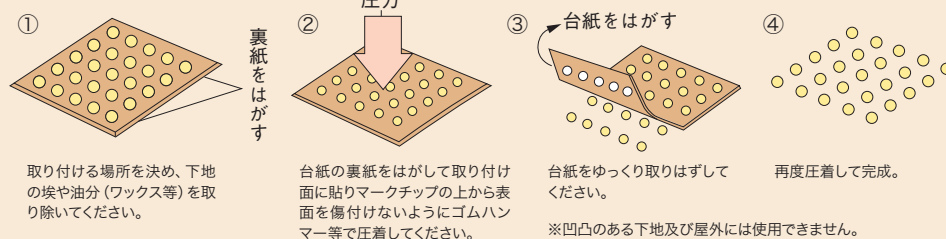
### No.69-J2828 (ONE)

シートサイズ	300mm × 300mm
チップサイズ	L 280mm × H 5mm (4本タイプ)
納期	2～3日



## シート式ワンタッチ工法施工要領

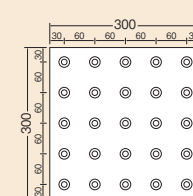
割り付け通りにワンタッチで両面テープで取り付ける工法



## JIS 準拠基本割付け図

### 警告タイプ

■ 300 × 300



### 誘導タイプ

■ 300 × 300

