

カテゴリー	頁	品名	色数	色番	巾 (cm)	反長 (m乱)	品質										機能性	ブレンシールド	シャープシールド	クッション	加工形状記憶ウエーブ	加工ライトウエーブ	
							組成		リポート(cm)		耐光堅牢度	洗濯堅牢度		寸法変化率(%)									
														水洗い		ドライ							
							タテ	ヨコ	変退色	汚染	タテ	ヨコ	タテ	ヨコ									
ドレープ	10・11	エタンセル	4	501~504	150	50	タテ ポリエステル100% ヨコ ポリエステル100%	なし	なし	4~5級	4~5級	4~5級	-1.0	-1.0	-1.0	-1.0		●	●	—	●	●	
	12・13	サブリエ	2	505・506	150	50	タテ ポリエステル100% ヨコ ポリエステル100%	33.0	50.8	4~5級	5級	5級	-1.0	-1.0	-1.0	-1.0		●	●	—	●	●	
	14・15	ミディ	7	507~513	150	50	タテ ポリエステル100% ヨコ ポリエステル100%	なし	なし	4~5級	4~5級	5級	-1.0	-1.0	-1.0	-1.0		●	●	●	●	●	
	16・17	ルイーネ	2	514・515	150	50	タテ ポリエステル100% ヨコ ポリエステル100%	26.0	25.4	5級	4~5級	4~5級	-1.0	0.0	-1.0	-1.0		●	●	—	—	●	
	18・19	カスケード	2	516・517	150	50	タテ ポリエステル100% ヨコ ポリエステル100%	30.5	15.0	5級	5級	5級	-1.0	-1.0	-1.0	-1.0		●	●	—	—	●	
	20・21	エコルション	10	518~527	150	55	タテ ポリエステル100% ヨコ ポリエステル100% (再生糸約51%使用)	なし	なし	5級	5級	5級	-1.0	-1.0	-1.0	0.0		●	●	●	●	●	
	22・23	ビュルテ	2	528・529	150	55	タテ ポリエステル100% ヨコ ポリエステル100%	60.5	50.0	5級以上	4~5級	5級	-1.0	-1.0	-1.0	-1.0		●	●	—	●	●	
	24・25	ヴァリー	2	530・531	150	50	タテ ポリエステル100% ヨコ ポリエステル100%	なし	なし	5級	4~5級	4~5級	-1.0	-1.0	-1.0	-1.0		●	●	—	●	●	
	26・27	エルヴァ	2	532・533	150	50	タテ ポリエステル100% ヨコ ポリエステル100%	29.5	30.0	5級以上	4~5級	5級	-1.0	-1.0	-1.0	-1.0		●	●	—	—	●	
	28	クレール	4	534~537	150	50	タテ ポリエステル100% ヨコ ポリエステル100%	なし	なし	5級以上	5級	5級	-1.0	-1.0	0.0	-1.0		●	●	—	●	●	
	29	チャンス	2	538・539	150	50	タテ ポリエステル100% ヨコ ポリエステル100%	10.0	15.0	5級以上	5級	5級	-1.0	-1.0	-1.0	-1.0		●	●	—	—	●	
	30・31	グラッセ	4	540~543	150	50	タテ ポリエステル100% ヨコ ポリエステル100%	なし	なし	4~5級	4~5級	4~5級	-1.0	-1.0	-1.0	-1.0		●	●	—	●	●	
	32	ピプロ	2	544・545	150	50	タテ ポリエステル100% ヨコ ポリエステル100%	59.5	50.5	5級以上	5級	5級	-1.0	-1.0	-1.0	-1.0		●	●	—	●	●	
	33	クラブ	3	546~548	150	50	タテ ポリエステル100% ヨコ ポリエステル100%	20.0	15.0	5級	5級	4~5級	-1.0	0.0	-1.0	0.0		●	●	—	●	●	
	34・35	ロワジュール	5	549~553	150	50	タテ ポリエステル100% ヨコ ポリエステル100%	なし	なし	4~5級	4~5級	4~5級	-1.0	-1.0	-1.0	-1.0		●	●	—	●	●	
	36・37	フォルム	2	554・555	150	50	タテ ポリエステル100% ヨコ ポリエステル100%	25.9	25.0	5級以上	4~5級	4~5級	-1.0	-1.0	-1.0	-1.0		●	●	—	—	●	
	38・39	ゼフィール	2	556・557	150	50	タテ ポリエステル100% ヨコ ポリエステル100%	なし	なし	5級	4~5級	5級	-1.0	-1.0	-1.0	-1.0		●	●	—	●	●	
	40・41	スリール	2	558・559	150	50	タテ ポリエステル100% ヨコ ポリエステル100%	25.0	25.0	5級以上	5級	5級	-1.0	-1.0	-1.0	-1.0		●	●	—	—	●	
	42・43	チェントロ	4	560~563	150	55	タテ ポリエステル100% ヨコ ポリエステル100%	なし	25.0	5級以上	5級	5級	-1.0	-1.0	-1.0	-1.0		●	●	—	—	●	
	44・45	ノヘア	8	564~571	150	50	タテ ポリエステル100% ヨコ ポリエステル100%	なし	なし	5級以上	5級	5級	-1.0	0.0	-1.0	-1.0		●	●	—	●	●	
	46	ルネッタ	2	572・573	150	50	タテ ポリエステル100% ヨコ ポリエステル100%	18.8	25.0	5級以上	5級	4~5級	-1.0	-1.0	-1.0	-1.0		●	●	—	—	●	
	47	ルブニール	2	574・575	150	53	タテ ポリエステル100% ヨコ ポリエステル100%	なし	4.9	5級以上	4~5級	5級	-1.0	-1.0	-1.0	-1.0		●	●	—	—	●	
	48・49	ライフ	2	576・577	150	55	タテ ポリエステル100% ヨコ ポリエステル100%	63.5	150.0	5級以上	4~5級	5級	-1.0	1.0	-1.0	-1.0		●	●	—	●	●	
	50・51	アリング	4	578~581	150	50	タテ ポリエステル100% ヨコ ポリエステル50% 綿50%	なし	2.0	5級以上	5級	5級	-1.0	-1.0	-1.0	-1.0		●	●	—	—	●	
	52	ボラリス	2	582・583	150	50	タテ ポリエステル100% ヨコ ポリエステル100%	19.0	15.0	5級以上	4~5級	5級	-1.0	0.0	-1.0	-1.0		●	●	—	—	●	
53	パンビーノ	2	584・585	150	55	タテ ポリエステル100% ヨコ ポリエステル100%	3.3	2.0	5級以上	4~5級	5級	-1.0	-1.0	-1.0	-1.0		●	●	—	—	●		
54	シュビール	2	586・587	150	55	タテ ポリエステル100% ヨコ ポリエステル100%	30.3	37.5	5級以上	5級	5級	-1.0	-1.0	-1.0	-1.0		●	●	—	—	●		
55	ピッコロ	2	588・589	150	50	タテ ポリエステル100% ヨコ ポリエステル100%	30.3	25.0	5級以上	5級	5級	-1.0	-1.0	1.0	-1.0		●	●	—	—	●		

機能性 防災 ウォッシュャブル 遮光 防汚 UVカット (70%以上) UVカット (60~69.99%) 遮熱シアー 遮熱シアー (35%以上) 保温 遮像(昼) リサイクル グリーン購入法 適合品 エコマーク

カテゴリー	頁	品名	色数	色番	巾 (cm)	反長 (m乱)	品質										機能性	ブレンシールド	シャープシールド	クッション	加工 形状記憶ウエーブ	加工 ライトウエーブ	
							組成		リピート (cm)		耐光 堅牢度	洗濯堅牢度		寸法変化率 (%)									
												変退色	汚染	水洗い		ドライ							
							タテ	ヨコ	タテ	ヨコ	タテ	ヨコ	タテ	ヨコ									
遮光	56・57	アッシュ	5	590~594	150	50	タテ ポリエステル100% ヨコ ポリエステル100%	なし	なし	5級	5級	4~5級	-1.0	-1.0	-1.0	-1.0		●	●	—	●	●	
	58・59	ルート	2	595・596	150	50	タテ ポリエステル100% ヨコ ポリエステル100%	28.5	25.0	5級	4~5級	5級	-1.0	-1.0	-1.0	-1.0		●	●	—	—	●	
	60・61	ファーロ	5	597~601	150	46	タテ ポリエステル100% ヨコ ポリエステル100%	なし	なし	4~5級	4~5級	4級	-1.0	-1.0	-1.0	-1.0		●	●	—	●	●	
	62・63	ヴェイン	2	602・603	150	50	タテ ポリエステル100% ヨコ ポリエステル100%	44.0	30.0	5級	4~5級	5級	-1.0	-1.0	-1.0	-1.0		●	●	—	●	●	
	64・65	トープ	3	604~606	150	50	タテ ポリエステル100% ヨコ ポリエステル100%	なし	なし	4~5級	4~5級	4~5級	-1.0	-1.0	-1.0	-1.0		●	●	—	●	●	
	66・67	ローレイ	3	607~609	150	50	タテ ポリエステル100% ヨコ ポリエステル100%	なし	なし	4~5級	4~5級	4~5級	-1.0	-1.0	-1.0	-1.0		●	●	—	—	●	
	68・69	レゾン	2	610・611	150	50	タテ ポリエステル100% ヨコ ポリエステル100%	28.0	15.0	5級以上	5級	4~5級	-1.0	0.0	-1.0	0.0		●	●	—	—	●	
	70・71	ヘイル	2	612・613	150	50	タテ ポリエステル100% ヨコ ポリエステル100%	39.5	50.0	5級	4~5級	4~5級	-1.0	-1.0	-1.0	-1.0		●	●	—	●	●	
	72・73	エスプリ	6	614~619	150	50	タテ ポリエステル100% ヨコ ポリエステル100%	なし	なし	5級	5級	5級	-1.0	0.0	-1.0	-1.0		●	●	—	●	●	
	74・75	マイア	2	620・621	150	50	タテ ポリエステル100% ヨコ ポリエステル100%	60.5	50.0	5級	4~5級	5級	-1.0	-1.0	-1.0	-1.0		●	●	—	●	●	
	76・77	ルボ	6	622~627	150	50	タテ ポリエステル100% ヨコ ポリエステル100%	なし	なし	4~5級	4~5級	4~5級	-1.0	-1.0	-1.0	-1.0		●	●	●	●	●	
	78	ロゼット	2	628・629	150	55	タテ ポリエステル100% ヨコ ポリエステル100%	60.5	50.0	5級以上	4~5級	4~5級	-1.0	0.0	-1.0	0.0		●	●	—	—	●	
	79	カルド	6	630~635	150	50	タテ ポリエステル100% ヨコ ポリエステル100%	なし	なし	5級	5級	5級	-1.0	-1.0	0.0	-1.0		●	●	—	●	●	
	80・81	ルフラン	6	636~641	150	50	タテ ポリエステル100% ヨコ ポリエステル100%	なし	なし	5級以上	5級	5級	-1.0	-1.0	-1.0	-1.0		●	●	—	●	●	
	82	ラフィーク	2	642・643	150	50	タテ ポリエステル100% ヨコ ポリエステル100%	なし	16.7	5級	5級	5級	-1.0	-1.0	-1.0	-1.0		●	●	—	—	●	
83	ラファル	4	644~647	150	50	タテ ポリエステル100% ヨコ ポリエステル100%	なし	なし	5級以上	5級	4級	-1.0	-1.0	-1.0	-1.0		●	●	—	●	●		
84・85	イーラ G	2	648・649	150	55	タテ ポリエステル100% ヨコ ポリエステル100% (再生糸約26%使用)	なし	なし	4級	4級	4~5級	-1.0	-1.0	-1.0	-1.0		●	●	—	●	●		
シアード	86・87	—	2	650・651	150	59	タテ ポリエステル100% ヨコ ポリエステル100%	なし	なし	5級	4~5級	5級	-1.0	-1.0	-1.0	-1.0		●	●	—	—	●	
	88	—	1	652	150	50	タテ ポリエステル100% ヨコ ポリエステル100%	なし	なし	5級以上	5級	5級	1.0	1.0	1.0	-1.0		●	●	—	—	●	
	89	—	2	653・654	150	50	地糸 ポリエステル100% 柄糸 ポリエステル100%	なし	なし	5級以上	4~5級	5級	-1.0	-1.0	-1.0	-1.0		●	●	—	●	●	
	90	—	1	655	150	100	地糸 ポリエステル100% 柄糸 ポリエステル100%	なし	なし	5級以上	4~5級	5級	-1.0	-1.0	-1.0	-1.0		●	●	—	●	●	
	90	—	1	656	150	100	地糸 ポリエステル100% 柄糸 ポリエステル100%	なし	なし	5級以上	5級	5級	-1.0	-1.0	-1.0	-1.0		●	●	—	●	●	
	91	—	1	657	150	100	地糸 ポリエステル100% 柄糸 ポリエステル100%	なし	なし	5級以上	5級	5級	-1.0	-1.0	-1.0	-1.0		●	●	—	●	●	
	91	—	1	658	150	100	地糸 ポリエステル100% 柄糸 ポリエステル100%	なし	なし	5級以上	5級	5級	-1.0	-1.0	-1.0	-1.0		●	●	—	●	●	
	92	—	1	659	150	50	地糸 ポリエステル100% 柄糸 ポリエステル100%	22.8	16.7	5級以上	5級	5級	-1.0	-1.0	-1.0	-1.0		●	●	—	—	●	
	92	—	1	660	150	100	地糸 ポリエステル100% 柄糸 ポリエステル100%	1.0	5.8	5級以上	5級	5級	-1.0	-1.0	-1.0	-1.0		●	●	—	●	●	
	93	—	1	661	150	100	地糸 ポリエステル100% 柄糸 ポリエステル100%	なし	なし	5級以上	5級	5級	-1.0	-1.0	-1.0	-1.0		●	●	—	●	●	
93	—	1	662	150	100	地糸 ポリエステル100% 柄糸 ポリエステル100%	10.3	6.0	5級以上	5級	5級	-1.0	-1.0	-1.0	-1.0		●	●	—	●	●		

全点 F☆☆☆☆認定品です。



F☆☆☆☆

ホルムアルデヒド放散量がより多い物からより少ないものに対応する3つの等級 (F☆☆☆☆、F☆☆☆☆、F☆☆☆☆) を定め、インテリアファブリックス性能評価協議会が与える統一マークを表示しています。

インテリアファブリックス性能評価協議会 <http://www.interior-seino.gr.jp>

業界団体で決められた表示マーク



防災

防災性能を有する商品に与えられる(一社)日本インテリア協会(NIF)の統一マークです。不燃を示すものではなく防災性能を施したものです。



ウォッシュابل

家庭用洗濯機で洗濯ができる機能を有する商品に与えられる(一社)日本インテリア協会(NIF)の統一マークです。家庭用洗濯機で丸洗いができますが、商品ごとの洗濯方法は、洗濯表示も併せてご参照ください。



遮光カーテン

遮光性を有する商品に与えられる(一社)日本インテリア協会(NIF)の統一マークです。遮光率が99.40%以上あり、光の漏れを防ぎたい場合に最適です。遮光性1~3級のランクに分けています。



UVカット(70%以上)

紫外線の透過率を低減し、家具や床材の日焼け退色を軽減するシアーカーテンに与えられる(一社)日本インテリア協会(NIF)の統一マークです。



遮熱シアー

シアーカーテンの中で室内の温度上昇を抑制し、一般のカーテンと比較して節電対策上の相対効果が認められた商品に与えられる(一社)日本インテリア協会(NIF)の統一マークです。



グリーン購入法適合品(再生ポリエステル繊維10%以上使用)

国等による環境物品等の調達推進等に関する法律「グリーン購入法」に基づく環境省の「環境物品等の調達の推進に関する基本方針」が定める基準に適合する商品です。



エコマーク商品
再生PET繊維50%以上
19104094

エコマーク認定商品(再生ポリエステル繊維50%以上)
エコマーク商品は全て、公益財団法人日本環境協会
エコマーク事務局の認定を受けているものに与えられます。

<エコマーク認定基準>エコマーク商品類型No.104

- 1.再生PET樹脂から得られるポリエステルを、製品全体の重量比50%以上使用していること。
- 2.製品への化学物質(基準で規定された化学物質)の使用については、基準値を満たしていること。
- 3.製品の梱包材等はリサイクルしやすいように配慮されていること。

シンコール独自の表示マーク



遮熱シアー(35%以上)

(一社)日本インテリア協会(NIF)から与えられる遮熱シアーの中でもより優れた遮熱性能のある商品です。



ミラーレース

外から室内を見えにくく、昼は室内の採光を保ちます。UV抑制・遮光効果もあり、畳・家具などの日焼け防止作用もあります。



UVカット(60~69.99%)

通常のシアーに比べ、内装材の色あせの原因となる紫外線の量を低減することができます。



保温

外気の冷気侵入を防ぎ、室内の暖房熱を逃さず、通常シアーに比べて省エネの効果があります。



防汚性

洗濯により汚れが落ちやすいカーテンです。



リサイクル

カーテンリサイクル回収システム対応商品です。使用済みカーテンを資源として有効利用します。



再生糸比率50%以上

再生ポリエステル繊維を50%以上使用している生地です。



再生糸比率10%以上

再生ポリエステル繊維を10%以上使用している生地です。

機能性繊維



金属酸化物を封入したポリエステル繊維で太陽の熱を反射し、室内温度上昇を抑える効果があります。また、UVカット効果にもすぐれています。

遮光

遮光カーテン(NIF基準)/光をさえぎる

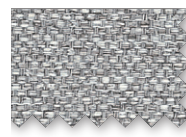
ドレープカーテンは(一社)日本インテリア協会(NIF)が定めたカーテン遮光率1~3級のランクと、遮光1級はさらに5段階に分かれています。



遮光カーテン



対象商品を見る



遮光ランク

遮光等級(NIF基準)	遮光率(JIS L 1055 A法)	遮光1級の区分表記(NIF法)		
		表記	状態説明	目視度合(イメージ)
1級	99.99%以上	A++	生地からほとんど光を感じません。	
		A+	生地からわずかに光を感じます。	
		A	生地から光を感じるが、生地の織り組織や色は分かりません。	
		B	生地から光を感じ、生地の織り組織や色も分かります。	
		C	生地全体は薄明るく見えるが、人の表情が識別できない暗さです。	
2級	99.98~99.80%			
3級	99.79~99.40%			

*状態説明は目安としてお考えください。

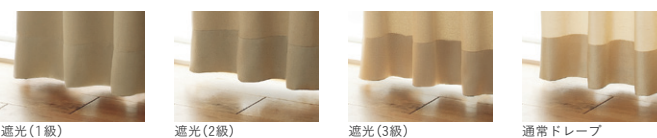
遮光1級のカーテンを5段階に分類

「遮光」に対する市場のより厳密な機能表示の要望から従来の「1級~3級」のうち「遮光1級」を更に「NIF法:遮光カーテンの遮光性評価方法」に基づき5段階に分類、表記しました。人の視覚は非常に敏感で、かすかな光も捉えることができます。遮光率99.99%以上の「遮光1級」は「人の表情が識別できないレベル」の暗さを担保していますが、より厳密な機能表示をすることで一般消費者が商品を選択する際の目安を示すこととしました。*NIFは(一社)日本インテリア協会の略称です。

NIF法

暗室内の電照パネル上に遮光1級のカーテンなどの試験体を置き、全体的な光の透過の見え方、光漏れの有無や多寡を目視で判定し、光を遮断する割合により区分します。

ドレープカーテンは(一社)日本インテリア協会(NIF)が定めたカーテン遮光率1~3級と通常ドレープに分類しています。



窓に約2倍ヒダのドレープカーテンを掛け、室内より実際に撮影をおこなっています。光の透け方などは、生地の種類によって異なります。目安としてお考えください。

透けにくい 遮光性 透けやすい
*見え方は実際の商品とは異なるので、目安としてご覧ください。

遮像シアー

室内の見えにくさ/光をさえぎる

シアーカーテンは、昼間において適度に光を取り入れつつも窓外から部屋内がどのように見えるのか、そのプライバシー性がポイントとなります。見え方はカーテンのスタイルや柄いぎにより左右されますが、ここでは「光をどのくらいさえぎるか」をひとつの目安とするために、見えにくさを3ランクに分けました。



遮像(昼)

適応品 9柄10点



対象商品を見る

	遮光率(JIS L 1055 A法)	窓外からの状態
見えにくさ	60%以上	室内はほとんど見えない。
見えにくさ	40~59.99%	室内がうっすらと透けて見える。
見えにくさ	39.99%以下	室内が透けて見えやすい。

*光の透け方、人や家具の影の映り方は光源の強さ、位置、及び生地の種類によって異なります。
*状態表現は目安としてお考えください。



見えにくい 見えにくさ 見えやすい
*実際に窓にシアーカーテンを掛け、窓外から撮影をおこなっています。お部屋のプライバシー性を考えるときの目安としてご参照ください。

UVカット

紫外線をさえぎる

室内の日焼けなどの原因といわれるUV(紫外線)カット率をシアー全点に表示しました。UVカット率が高いほど、紫外線を通しにくい生地です。ここでは280~400nmの紫外線の透過率平均値をもとに、ランク分けをしています。



NIF UVカット(70%以上)

適応品 4柄5点



対象商品を見る



UVカット(60~69.99%以上)

適応品 1柄1点



対象商品を見る

シアー全点の生地下に「見えにくさ」と「UVカット率」のランクを3段階で表示しています。お部屋の用途に合わせて選ぶ目安にしてみましょう。

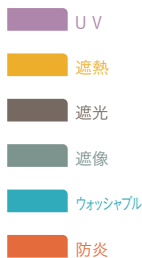


MD-659
グラフのマーキングが右側にある生地ほど見えにくく、紫外線を通しにくい生地です。

	UVカット率	性能説明
UVカット率	60%以上	高いUVカット効果があります。直射日光の強い窓や、室内の日焼けを特に防ぎたい場合におすすめです。
UVカット率	40~59.99%	適度な透け感と、UVカット効果があります。
UVカット率	39.99%以下	かなり薄手、もしくははメケが大きく、デザイン的にシアー特有の透け感を活かした生地です。

*紫外線の透過率は、分光光度計を用いて測定しています。
*光源の状況や、カーテンのヒダの寄せ方で数値が変わる場合があります。参考値としてご参照ください。

●光の透け方、人や家具の影の映り方は光源の強さ、及び生地の種類によって異なります。写真や状態表現は目安としてお考えください。商品ごとに生地を確認することをお勧めします。



商品情報について

スタイル表示マーク



形状記憶ウェーブ加工

美しく均一なウェーブが出る本格的な形状記憶加工です。



形態安定ライトウェーブ加工

ソフトで自然なウェーブが特長の加工です。

組成

製品を構成している各種繊維の重量割合をタテ(経)、ヨコ(緯)各々パーセント表示したものを。グリーン購入法適合品及びエコマーク認定商品については生地全体の再生糸の混用率も表示しています。

リピート

生地のタテ(上・下)とヨコ(左・右)の寸法が表示されます。表示のリピートは標準寸法であり、「生地」という特性上、わずかな誤差がありますのでご了承ください。

寸法変化率

洗濯による生地の寸法変化をパーセント表示しています。JIS L 1096 D法(水洗い)・J-1法(ドライ)の試験を行っています。生地の伸びがプラス数値、縮みがマイナス数値となります。各数値結果につきましては生地状態における試験結果であり、実際の洗濯では表示以上の寸法変化が起こる場合がありますので、取り扱い洗濯表示に従い洗濯をするようにお願いします。なお、「生地」という性質上、多少の試験結果以上の伸び縮みが起こる事もありますのでご了承ください。

耐光堅牢度

光による変色の程度を示しています。JIS L 0842(カーボンアーク灯光に対する)試験の5級標準退色判定法によって行います。通常等級は、1級から5級に分かれており、5級が良くなります。実際の使用では、窓の向き、日照時間等の違いで変色の程度に差が生じます。(P.94・95の生地規格・性能一覧に掲載)

洗濯堅牢度

洗濯後の色落ちの程度を示しています。JIS L 0844 A-2号による変退色(色あせ)と汚染(他の布地に染まる)の洗濯試験です。等級は1級から5級に分かれており、5級が最も良く、1級が最も低くなります。実際の洗濯では、やり方等で多少の色落ちが起こる場合があります。(P.94・95の生地規格・性能一覧に掲載)

エタンセル ● 品名

生地巾 150cm

リピート なし

組成 タテ ポリエステル100%・ヨコ ポリエステル100%

寸法変化率 水洗い：タテ -1.0% ヨコ -1.0%

ドライ：タテ -1.0% ヨコ -1.0%



生地の機能性を表します。

取り扱い方法 (洗濯表示)



対応スタイルを表します。

洗濯表示記号説明

洗濯表示の説明	洗濯処理	記号	説明	
洗濯表示の説明	洗濯処理	40	液温は40°Cを限度とし、洗濯機で弱い洗濯処理ができます。	
	漂白処理	△	酸素系漂白剤による漂白処理はできますが、塩素系漂白剤による漂白処理はできません。	
	タンブル乾燥処理	⊗	洗濯処理後のタンブル乾燥処理はできません。	
	自然乾燥処理	□	日陰でのつり干しにしてください。	
	アイロン仕上げ処理	熨斗	熨斗	底面温度150°Cを限度としてアイロン仕上げができます。
		熨斗	熨斗	底面温度110°Cを限度としてアイロン仕上げができます。
ドライクリーニング処理	F	弱い洗い方で石油系溶剤(蒸留温度150°C~210°C、引火点38°C~)でのドライクリーニングができます。ドライクリーニング処理は、タンブル乾燥を含みます。		
ウエットクリーニング処理	W	弱い洗い方でウエットクリーニング処理ができます。		

生地種類別の取り扱い方法

洗濯表示記号	組み合わせ洗濯表示	表示対象品	取り扱い注意事項
S-61	40 △ ⊗ □ 熨斗 F W RECYCLE あて布使用	ポリエステル100%ドレープで 当社ウォッシュابل基準を満たす商品	洗濯は、液温40°Cを限度とし洗濯機で弱く洗濯してください。漂白は、酸素系漂白剤による漂白処理はできますが、塩素系漂白剤による漂白処理はできません。洗濯後のタンブル乾燥はできません。干し方は日陰でつり干しにしてください。アイロン掛けは、底面温度150°Cを限度としてあて布を使用してください。石油系溶剤(蒸留温度150°C~210°C、引火点38°C~)でドライクリーニングができます。弱い洗い方でウエットクリーニング処理ができます。
S-62	40 △ ⊗ □ 熨斗 F W RECYCLE あて布使用	ポリエステルとアクリル、又はアクリル系との交織、アクリル100%等合繊維のドレープ、特殊加工品、シアード当社ウォッシュابل基準を満たすもの。又一部少量の他繊維を含むものであって当社ウォッシュابل基準を満たす商品	洗濯は、液温40°Cを限度とし洗濯機で弱く洗濯してください。漂白は、酸素系漂白剤による漂白処理はできますが、塩素系漂白剤による漂白処理はできません。洗濯後のタンブル乾燥はできません。干し方は日陰でつり干しにしてください。アイロン掛けは、底面温度110°Cを限度としてあて布を使用してください。石油系溶剤(蒸留温度150°C~210°C、引火点38°C~)でドライクリーニングができます。弱い洗い方でウエットクリーニング処理ができます。
S-69	40 △ ⊗ □ 熨斗 F W RECYCLE 形状記憶加工品	形状記憶カーテン加工品	洗濯は、液温40°Cを限度とし洗濯機で弱く洗濯してください。漂白は、酸素系漂白剤による漂白処理はできますが、塩素系漂白剤による漂白処理はできません。洗濯後のタンブル乾燥はできません。干し方は日陰でつり干しにしてください。アイロン掛けはできません。石油系溶剤(蒸留温度150°C~210°C、引火点38°C~)の弱い洗い方でドライクリーニングができます。弱い洗い方でウエットクリーニング処理ができます。

※シンコールカーテンの洗濯表示はカーテン生地類の生地性能を基準としており、縫製はベーシック縫製、芯地はポリエステル芯資材によることを前提とした表示で、特殊縫製やフレンジ付き等は別とします。

カーテンのお取り扱いについて

■繊維素材は伸縮します

温度や湿度などによってカーテンは伸縮します。これは繊維素材の特徴であり、布でできている以上、避けられない性質です。カーテンにとっては高温、多湿は好ましくない環境であり、長くきれいに使いいただくためには、室内環境の適切な調整が大切な条件となります。

■日常のメンテナンスが大切です

カーテンの汚れの原因は、空気中のホコリ、煙草のヤニ、キッチンからの煙などで、時間が経つほど落ちにくくなります。日頃から掃除機のブラシやすきまノズルでホコリを払ったり、ハタキをかけたたりなど、お部屋のお掃除と同じサイクルでメンテナンスをおこなってください。

■お洗濯は定期的に

使用条件によって差がありますが、ドレープカーテンは年に1度、シアーカーテンは半年に1度のお洗濯をおすすめします。その際には、必ず洗濯表示に従っておこなってください。お手入れを怠ると、ホコリ等の付着物が日光、温度、湿度などで繊維を劣化させます。商品と使用状況によっては、数年間洗濯をせずにいた場合、1回の洗濯でカーテンが破れることもあります。

※シンコールのカーテンは品質に万全を期しておりますが、より美しく、快適にご利用いただけますよう、ご使用にあたり以上の留意点をご告知おきくださるよう、お願いいたします。

INDEX (50音)

	柄名	ページ
ア	アッシュ	56
	アリング	50
	イーラ G	84
	ヴァリー	24
	ヴェイン	62
	エコルション	20
	エスプリ	72
	エタンセル	10
	エルヴァ	26
カ	カスケード	18
	カルド	79
	グラッセ	30
	クラブ	33
	クレール	28
サ	サブリエ	12
	シャンス	29
	シュビール	54
	スリール	40
	ゼフィール	38
タ	チェントロ	42
	トープ	64
ナ	ノヘア	44
ハ	バンビーノ	53
	ピッコロ	55
	ビプロ	32
	ビュルテ	22
	ファーロ	60
	フォルム	36
	ヘイル	70
	ボラリス	52
マ	マイア	74
	ミディ	14
ラ	ライフ	48
	ラファル	83
	ラフィーク	82
	ルイーネ	16
	ルート	58
	ルネッタ	46
	ルプニール	47
	ルフラン	80
	ルポ	76
	レゾン	68
	ローレライ	66
	ロゼット	78
	ロワジュール	34
シア	650・651	86
	652	88
	653・654	89
	655	90
	656	90
	657	91
	658	91
	659	92
660	92	
661	93	
	662	93

見本帳の廃棄処理について (お願い)

平成9年12月から「廃棄物の処理及び清掃に関する法律」(廃棄物処理法)が改正されましたので、新見本帳発行に伴い不要となった見本帳につきましても、産業廃棄物としての取扱いが必要となりました。従いまして、しかるべき資格を有する産業廃棄物処理業者に直接廃棄を委託して頂きますようお願い申し上げます。
当業界では、従来同様廃棄物の適切な処理を更に推進していく所存です。
貴社の御理解と御協力をお願い申し上げます。

(一社) 日本インテリア協会
シンコール

ご注意

昇降タイプのシェード類には操作コードやボールチェーン、カーテンにはタッセル(カーテンを束ねるひも)を付属しておりますが、それらが首や体に引っかかるなど、思わぬ事故を招く恐れがあります。
回避するために、お取り扱いには十分の注意をお願い致します。

- ・印刷の色と実際の商品の色は、若干異なる場合があります。
- ・商品の柄によっては、貼り生地だけでは十分に色柄を表現できない場合がありますので、ご注文の際には、必ず大きな生地見本等でご確認ください。
- ・諸般の事情により、価格および仕様を変更させて頂く場合があります。
- ・掲載商品の価格および仕様は、当見本帳発行時のものです。(2024年6月)

見本帳掲載価格には、
消費税は含まれておりません。
掲載価格は、
全てメーカー希望小売価格です。

商品梱包輸送費は、別途必要です。

MADORY

2024 - 2027

A housing design that can be easily
created using curtains.

ワンピース
カーテンコレクション

