

MADORY

[マドリー]

2024 - 2027

A housing design that can be easily
created using curtains.

ワンピース
カーテンコレクション



SINCOL®

Function/Creation/ Communication/ Agelong/Location ...

空間づくりに、楽しさと自分らしさを“ON”

on

暮らしやすさをONする / アクセントを取り入れる / 安らぎをもたらす / 個性を演出する
機能を付加する / 気分をあげる / メッセージの発信 / 満足度をONする

空間は、暮らしをもっと豊かに彩ることができます。

お部屋での過ごし方にあった便利な機能や、

お好みのインテリアテイストに仕立てる色柄を選べば

毎日が快適になることはもちろん、

気分を切り替える場にもなるでしょう。

これからはじまる新しい暮らしを思い描きながら

理想のインテリアづくりをお楽しみください。

便利な商品検索サイト

KEYWORD

キーワードで絞り込んで、簡単検索


CLOSE-UP

柄がわかりやすいアップ写真を掲載

DOWNLOAD

画像ダウンロードでお気に入りを保存

スマートフォン・タブレットからも閲覧できます！

 シンコール プロダクト

<https://sincol-group.jp/products/search/s/madory>



窓から暮らしを変えていく

MADORY

Introduction

- MADORY について P.2
- オーダーカーテンの選び方 P.3
- カテゴリー紹介 P.4

Line up

- DRAPE ドレープ P.10
- SHAKOU 遮光 P.56
- SHEER シアー P.86

Spec

- 生地規格・性能一覧 P.94

Function & Guide

- 機能と見本帳ガイド P.96

1 price

MADORY は どれを選んでも同一価格だから選びやすい。

ドレープも、シアーも、
どの生地を選んでも
それぞれが同一価格！



「形態安定ライトウェーブ加工」を
標準装備！洗濯後も
美しいウェーブが保てます。



ウォッシュャブル
全点洗濯機で
洗える

MADORYのカーテン
は全点ご家庭の洗濯機
で手軽に丸洗いです。



防災
安心の
防災性能

燃え広がりにくい性質
の生地です。
※ご家庭の防災対策として、
防災品の上手な活用をお
すすめします。



UVカット
紫外線を
通しにくい

床や家具の日焼けや、
色あせを防ぐ効果があり
ます。



遮熱シアー
夏でも
快適に

太陽光による室内温度
の上昇を抑える機能で
す。通常シアーに比べ
省エネ効果があります。



遮像
外からの
視線をカット

ミラーレース効果で、外
から室内を見えにくくし、
昼は室内の採光を保ち
ます。



遮光
光を
コントロールする

遮光カーテンは光が漏
れにくいドレープカーテン。
ランクが高いほど、しっか
り光を遮ってくれます。

3^{step}

MADORYは カーテンの選び方も3ステップで簡単。

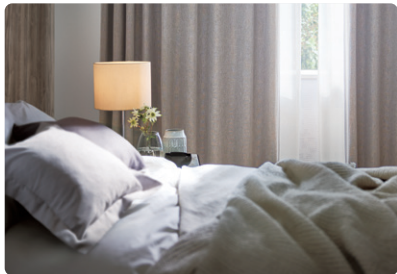
step 01 生地を選ぶ。

ドレープ P.10-55



適度に光を取り入れ、
お部屋を自然な明るさにしたい。

遮光 P.56-85



光を遮り、お部屋の明るさを
コントロールしたい。

シアー P.86-93



ドレープに合わせる
ボイル・レースを探したい。

step 02 スタイルを選ぶ。

カーテン



風や光を心地よく感じたい。

シェード



窓周りをスッキリ整えたい。

step 03 タッセルを選ぶ。

ロープタッセル



インテリアに馴染みの良い4色から
お選びいただけます。

※巻末の別冊価格表P.2をご参照ください。

舟形タッセル



カーテンと同じ生地でお作りします。

WEBサイトを活用した選び方も！

インテリアスタイル
から選びやすい！

見本帳に掲載の施工例写真をまとめたサイトです。

すきカモ！
サイトはこちら
<https://sincol-group.jp/sukikamo>



サイト画面

※デザインは変更される場合があります。

MADORY

ドレープ

過ごし方に 合わせて 窓辺を考える。

毎日を心地よく、自分らしく過ごせるように。
理想の部屋づくりは、過ごし方を想像するこ
とからはじまります。

過ごし方に合わせたインテリアは、カーテン
選びもポイントの一つです。目的に沿った楽
しみ方をご紹介します。

風合いで 空間を仕上げる。

パブリックなスペースのLD空間は、
皆が過ごしやすい雰囲気も大切。グレー
トーンは何にでも相性が良く、上品な
印象でまとまります。同じ色でも生地
の風合いによって雰囲気が変わるので、
質感にこだわって「好き」を足してみ。

DRAPE: 542 (P.30・31)
SHEER: 651 (P.86・87)





DOUBLE SHADE
FRONT: 533 (P.26・27)
BACK : 650 (P.86・87)

「自分の城」に 合わせて選ぶ。

趣味を愉しむ、仕事に集中する、寛ぎたいなど、そのスペースのコンセプトが決まれば、窓辺に欲しい色柄や機能も見えてきます。例えばホビールームなら、とにかく直感で好きだと感じた色柄を選んで。すっきりしたシェードで趣味も引き立ちます。

暮らしを 引き立てる。

トーンのまとまったシンプルなインテリア。日々の機微や出来事その時のアクセントに。カーテンも家具も空間に溶け込ませ、暮らしそのものを主役にします。



DRAPE: 558 (P.40・41)
SHEER: 655 (P.90)
TASSEL: EF-590(01) (別冊P.2)

MADORY

遮 光

光の
ON / OFFで
暮らしに
シーンをつくる。

遮光カーテンは、外からの明るさを遮ることはもちろん、部屋の明かりを外へ漏れにくくすることもできます。光をコントロールして、朝昼夜のプライバシーの確保や、気持ちの切り替えにも活用してみませんか。

外からの光を遮り
安らぎをつくる。

良質な睡眠のためには、寝具だけでなく明るさも大切な要素です。遮光カーテンは、朝日の眩しさや夜中の外からの光を遮り、睡眠を妨げない環境作りに役立ちます。

DRAPE: 627 (P.76・77)
SHEER: 656 (P.90)
CUSHION: 511・510 (P.14・15)



DOUBLE SHADE
FRONT: 596 (P.58・59)
BACK : 653 (P.89)

光を気にせず
世界観を愉しむ。

明るい時間にもシアタータイムを愉しみたい。普段は外からの光が入ってきやすいお部屋でも、遮光カーテンを使うことで叶えられます。陽射しや街灯などの明るさを遮り、物語に没頭できるプライベート空間が完成します。



DRAPE: 609 (P.66・67)
TASSEL: EF-590(04) (別冊 P.2)

集中とリラクスの
スイッチにする。

集中して作業をするときはカーテンを閉めて、休憩時には開けて、日光浴を楽しんだり。夜は車や街灯などの外からの光を遮ることで気の散らないスペースに。窓辺の境界線の切り替えは、リフレッシュにも役立ちます。

軽やかに
プライバシーを守る。

室内の様子を外から隠すためにも遮光カーテンは有効です。日中の寛ぎ時間も人目を気にせず過ごすことができます。ホワイトや淡い色の遮光カーテンなら空間を重たくせず、明るく軽やかな印象になります。



DRAPE: 648 (P.84・85)
SHEER: 653 (P.89)

MADORY

シアー

窓外の ニュアンスを 部屋に 取り入れる。

天気の変化や季節の流れ、道行く人の暮らしの気配。中庭や窓外の風景は、室内にも影響を与えます。内と外をやわらかく繋ぐシアーカーテンは、プライベートを守りながら、空間に広がりややさしい変化をもたらしてくれます。

室内と中庭とを 緩やかに仕切る。

リビングダイニングと中庭を繋ぐ大きな窓には、視界が広がるシアーカーテンがおすすめです。中庭に訪れる季節の変化や、通り抜ける風に揺らぐカーテンで優雅な雰囲気を作り出します。



SHEER: 652 (P.88)



SHEER: 659 (P.92)



透け感のある模様は奥行きを感じさせ、
程よい華やかさを添えてくれます。

居心地の良さも デザインする。

模様のあるシアーカーテンは、パターンの陰影
で外からの視界をやさしく遮ります。デザイン
が、内と外の軽やかなパーテーションになり、
居心地の良い空間に仕立てます。



SHEER: 653 (P.89)

シルエットで 表情を付ける。

光が差し込んだときにシアーカーテンが室内に創る、
布の陰影。その日その日で変わる、新鮮な室内演出
になります。

エタンセル

軽やかなシックカラー。光沢が煌めく繊細な織り生地が、シンプルでありながら空間にラグジュアリーさを与えてくれます。

+ one idea

空間をさらりと飾る

グレートーンで落ち着きを感じさせるお部屋を少しドレスアップ。木目のナチュラルな雰囲気を保ちながらさり気なく彩ります。



ドレープ 504 レース 652



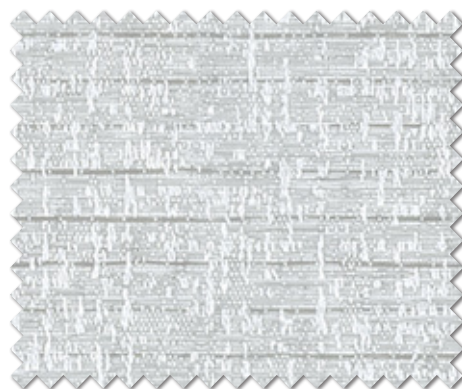
プレーンシェード・ダブルシェード仕様 前 503 後 650



ドレープ 501 レース 652



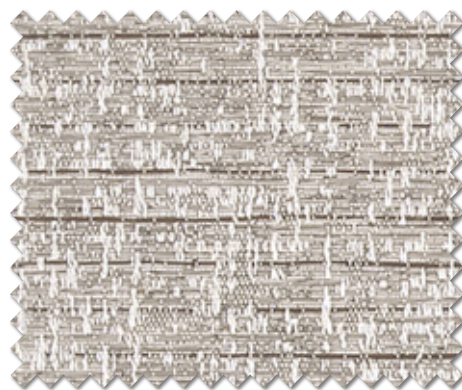
MD-501 NEW



MD-503 NEW



MD-502 NEW



MD-504 NEW

エタンセル

生地巾 150cm

リピート なし

組成 タテ ポリエステル100%・ヨコ ポリエステル100%

寸法変化率 水洗い：タテ -1.0% ヨコ -1.0%

ドライ：タテ -1.0% ヨコ -1.0%



あて布使用



商品情報

ウォッシュアブル

防炎

サブリエ

交差したウェーブが美しいデザイン。砂時計が静かに時を刻むように、
静謐な趣を感じさせてくれます。

+ one idea

心地よい動きをつける

明るいウッド調のリビングの窓辺に光や
風を受けて軽やかに映えるパターン。ナ
チュラルな中にモダンさを漂わせます。



ドレープ 506 レース 656 プレーンシェード 656



ブレースード・ダブルシェード仕様 前 505 後 650



ドレープ 506 レース 656

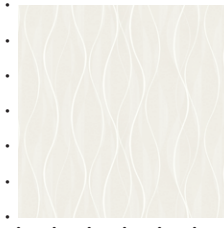


MD-505 NEW

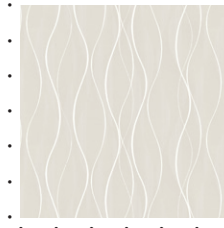


MD-506 NEW

MD-505



MD-506



一目盛り10cm

サブリエ

生地巾 150cm

リピート ↓33.0cm ↔50.8cm

組成 タテ ポリエステル100%・ヨコ ポリエステル100%

寸法変化率 水洗い：タテ -1.0% ヨコ -1.0%

ドライ：タテ -1.0% ヨコ -1.0%



あて布使用 S-61



商品情報 ▲

ウォッシュアブル

+ one idea

空間に馴染む質感を選ぶ

トレンドのニュートラルカラーを基調とした
インテリアに、調和しやすいシンプルな
カーテンでさらに洗練された印象に。



ドレープ 511 レース 653



ブレースェード・ダブルシェード仕様 前 513 後 657



ドレープ 510 レース 653



MD-507 NEW



MD-511 NEW



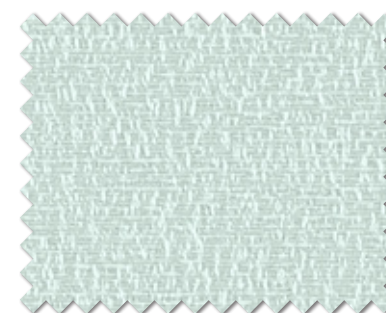
MD-508 NEW



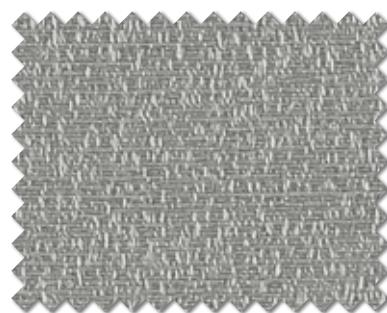
MD-512 NEW



MD-509 NEW



MD-513 NEW



MD-510 NEW 遮光(3級)

ミディ

生地巾 150cm

リピート なし

組成 タテ ポリエステル100%・ヨコ ポリエステル100%

寸法変化率 水洗い：タテ -1.0% ヨコ -1.0%

ドライ：タテ -1.0% ヨコ -1.0%



商品情報 ▲

遮光

ウォッシュブル

防炎

ルイーネ

上質なナチュラルエレガントの趣を漂わせるエスニックな刺繍調の文様。光沢のある糸で立体的に織り上げています。

+ one idea

“好きな時間”をつくる

窓からの光でやさしい陰影を生み出すパターンは、主張し過ぎずリラックスした雰囲気に。ウッド調のコーディネートによく馴染みます。



ドレープ 515 レース 655



プレーンシェード・ダブルシェード仕様 前 514 後 661



ドレープ 515 レース 655

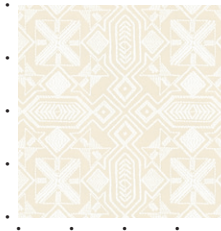


MD-514 NEW



MD-515 NEW

MD-514



MD-515



一目盛り10cm

ルイーン

生地巾 150cm

リピート ↓26.0cm ↔25.4cm

組成 タテ ポリエステル100%・ヨコ ポリエステル100%

寸法変化率 水洗い：タテ-1.0% ヨコ 0.0%

ドライ：タテ-1.0% ヨコ-1.0%



商品情報 ▲

ウォッシュアブル

カスケード

ふっくらとした豊かな表情をみせる「ふくれ織り」の技法を使った上品さを備えたカーテンです。



ドレープ 516 レース 650



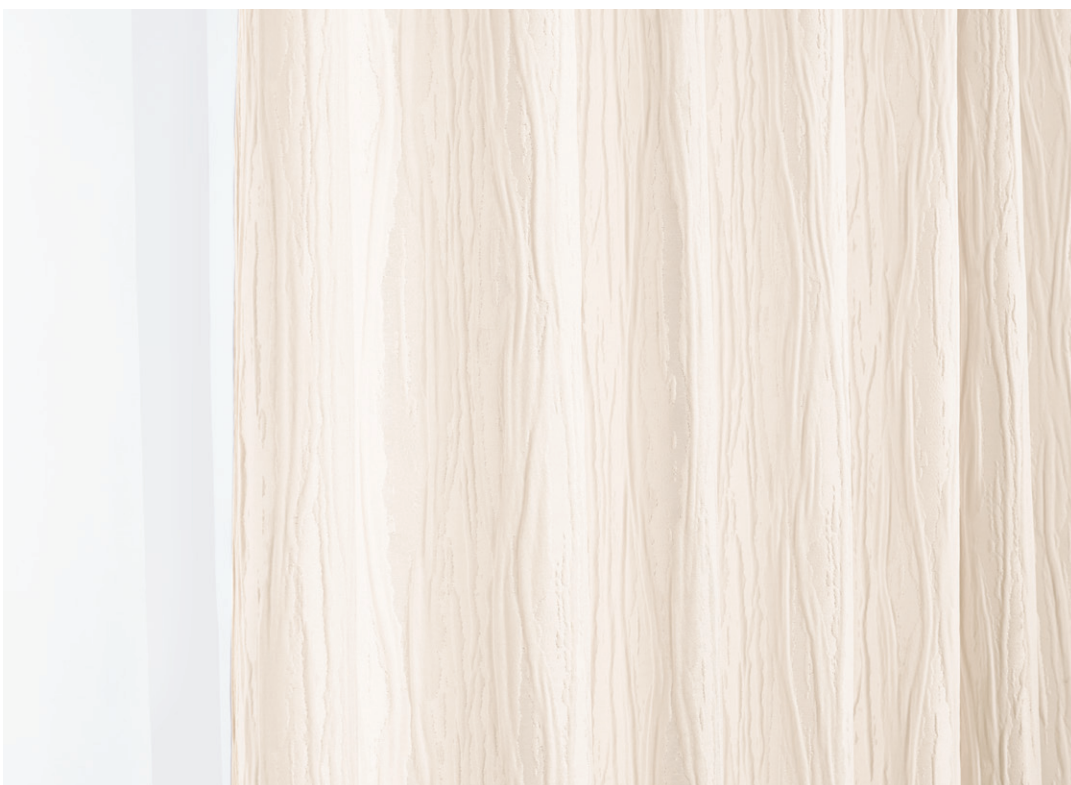
プレーンシェード 517



MD-516



MD-517



ドレープ 516 レース 650

MD-516



MD-517



一目盛り10cm

カスケード

生地巾 150cm

リピート ↓30.5cm ↔ 15.0cm

組成 タテ ポリエステル100%・ヨコ ポリエステル100%

寸法変化率 水洗い：タテ -1.0% ヨコ -1.0%

ドライ：タテ -1.0% ヨコ -1.0%



商品情報

ウォッシュャブル



+ one idea

やさしい窓辺へ

グレイッシュにまとめた空間も、窓辺に差し入れたカーテンのベージュでぬくもりある印象に。スタイリッシュさと寛ぎが融合します。

ドレープ 520 レース 652

※写真はイメージです。



使用済みペットボトル※



ペレット※



製品

使用済みペットボトルを
再利用した繊維を使用。

使用済みのペットボトルを資源として再利用することで、
CO²の削減や資源の消費削減につながります。



ドレープ 521 レース 657 プレーンシェード 521



ドレープ 527 レース 650 タッセル EF-590(02)



MD-518



MD-523



MD-519



MD-524



MD-520



MD-525



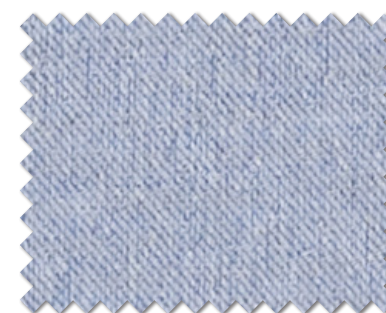
MD-521



MD-526



MD-522



MD-527

エコルション



生地巾 150cm

リピート なし

組成 タテ ポリエステル100%・ヨコ ポリエステル100%(再生系 約51%使用)

寸法変化率 水洗い：タテ -1.0% ヨコ -1.0%

ドライ：タテ -1.0% ヨコ 0.0%



あて布使用



エコマーク商品
再生PET繊維50%以上
19104094



商品情報 ▲

ウォッシュブル

防災

ピュルテ

透明感のある清らかなフラワープリント。淡く繊細に色を重ねることで、お部屋に軽やかな彩りを与えます。

+ one idea

空間が優美に生まれ変わる

素朴なテイストのインテリアを別空間のように変える華やかなカーテン。部屋に花を飾るように愉しんでみませんか。



ドレープ 528 レース 650



ブレースード・ダブルブレースード仕様 前 529 後 659



ドレープ 528 レース 650



MD-528 NEW

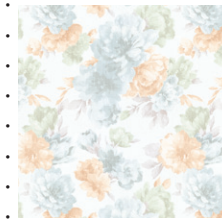


MD-529 NEW

MD-528



MD-529



一目盛り10cm

ピュルテ

生地巾 150cm

リピート ↓60.5cm ↔50.0cm

組成 タテ ポリエステル100%・ヨコ ポリエステル100%

寸法変化率 水洗い：タテ-1.0% ヨコ-1.0%

ドライ：タテ-1.0% ヨコ-1.0%



商品情報

ウォッシュアブル

ヴァリー

ナチュラルな風合いを引き立てるアースカラー。さりげない光沢と糸の表情が共鳴し、空間に心地よいニュアンスが生まれます。

+ one idea

アイテムの素材感を活かす

大人の心地よさを追求した、ジャパンディなリビングルーム。シンプルでありながら、上質感のある素材選びがポイントです。



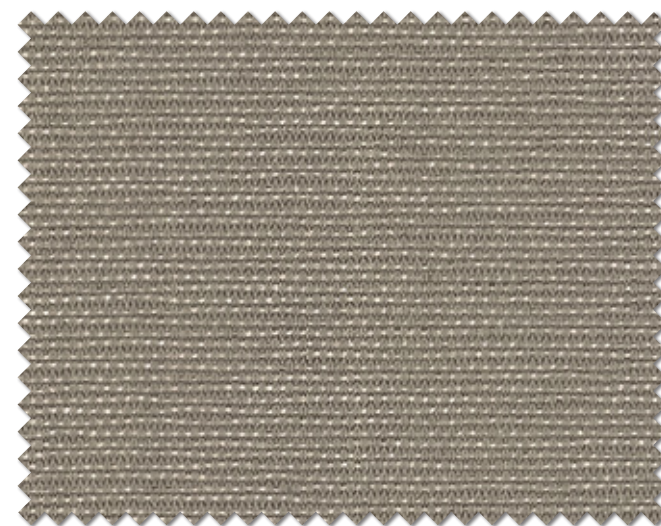
ドレープ 531 レース 654



ドレープ 530 レース 657



MD-530 NEW



MD-531 NEW

遮光(3級)



ドレープ 531 レース 654

ヴァリー

生地巾 150cm

リピート なし

組成 タテ ポリエステル100%・ヨコ ポリエステル100%

寸法変化率 水洗い：タテ -1.0% ヨコ -1.0%

ドライ：タテ -1.0% ヨコ -1.0%



あて布使用 S-61



商品情報 ▲

遮光

ウォッシュابل

エルヴァ

密かに芽吹くハーブたちを、ふっくらと丁寧に織り上げました。ナチュラルな暮らしに馴染むフレッシュなカラーリングです。

+ one idea

カジュアルさで心地よく

家族で過ごすリビングやリラックススペースに、可愛らしくやさしいパターンを。明るい色合いが気分を盛り立ててくれそうです。



ブレースェード・ダブルシェード仕様 前 533 後 656



ドレープ 532 レース 657



ドレープ 532 レース 657



MD-532 NEW



MD-533 NEW P.5 掲載

MD-532



MD-533



一目盛り10cm

エルヴァ

生地巾 150cm

リピート ↓29.5cm ↔30.0cm

組成 タテ ポリエステル100%・ヨコ ポリエステル100%

寸法変化率 水洗い：タテ -1.0% ヨコ -1.0%

ドライ：タテ -1.0% ヨコ -1.0%



商品情報

ウォッシュアブル

クレール

ニュアンスカラーにキラキラ光るラメ糸を織りこみました。お部屋を華やかにトーンアップしてくれます。



MD-534



MD-536



MD-535



MD-537

クレール

生地巾 150cm

リピート なし

組成 タテ ポリエステル100%・ヨコ ポリエステル100%

寸法変化率 水洗い：タテ -1.0% ヨコ -1.0%

ドライ：タテ 0.0% ヨコ -1.0%



あて布使用

ウォッシュャブル



商品情報



ドレープ 537 レース 650



ブレンシェード・ダブルシェード仕様 前 535 後 650

スイートな香りのローズを咲かせました。艶やかな光沢がエレガントなカーテンです。

シャンス

カーテン

DRAPÉ



ドレープ 539 レース 657



MD-538



MD-539



ドレープ 538 レース 657



一目盛り10cm

シャンス

生地巾 150cm

リピート ↓10.0cm ↔15.0cm

組成 タテ ポリエステル100%・ヨコ ポリエステル100%

寸法変化率 水洗い：タテ-1.0% ヨコ-1.0%

ドライ：タテ-1.0% ヨコ-1.0%



ウォッシュブル

防火

グラッセ

温かみを感じるふくよかな生地感。マットな風合いからのぞく光沢と織りの変化が創る、艶やかで上質なムード。

+ one idea

硬質×光沢で表情をつける

ストーンなどをインテリアのベースとしつつ、
繊細なきらめく素材を窓辺に選ぶことで、
エレガントさを持ち合わせた表情豊かな
空間に。



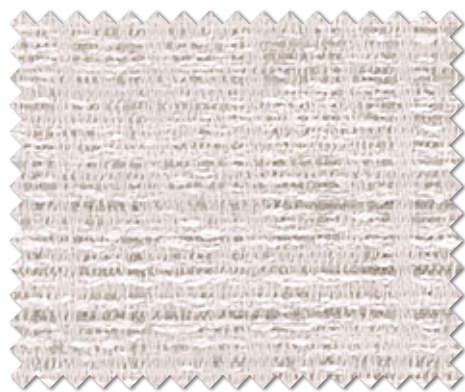
ドレープ 540 レース 653



プレーンシェード・ダブルシェード仕様 前 543 後 655



ドレープ 542 レース 653



MD-540 NEW



MD-542 NEW P.4 掲載



MD-541 NEW



MD-543 NEW 遮光(3級)

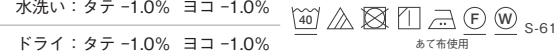
グラッセ

生地巾 150cm

リピート なし

組成 タテ ポリエステル100%・ヨコ ポリエステル100%

寸法変化率 水洗い：タテ-1.0% ヨコ-1.0%



ドライ：タテ-1.0% ヨコ-1.0%

あて布使用



商品情報 ▲

遮光

ウォッシュャブル

ビブロ

リーフ文様を繊細な変化をつけて豊かな表情のカーテンに仕上げました。シックなカラーで落ち着きと高級感をもたらします。

DRAPE



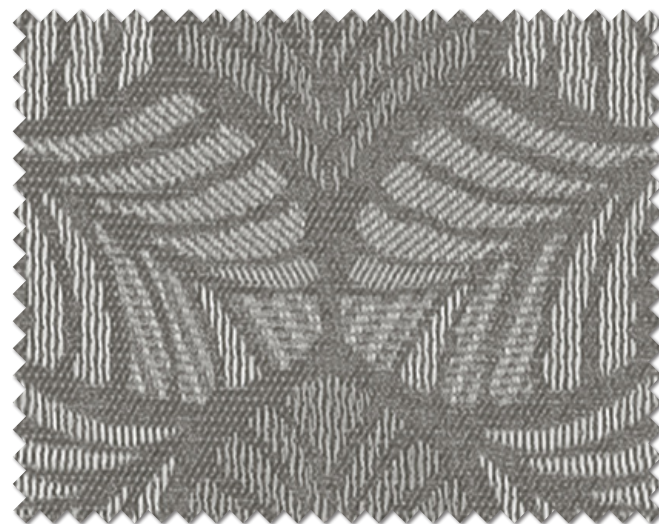
ドレープ 545 レース 650 タッセル EF-590(03)



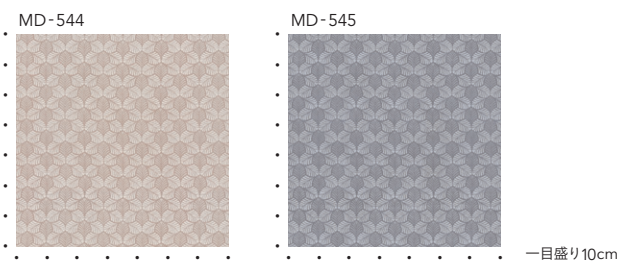
ブレンシェード 544



MD-544



MD-545



ビブロ

生地巾	150cm
リピート	↓59.5cm ↔ 50.5cm
組成	タテ ポリエステル100%・ヨコ ポリエステル100%
寸法変化率	水洗い：タテ -1.0% ヨコ -1.0% ドライ：タテ -1.0% ヨコ -1.0%



商品情報

ウォッシュブル

細やかな織り組織が艶のある光沢を生み出します。立体感のあるウェーブ柄がエレガントな雰囲気を持ったカーテンです。

クラブ



MD-546



MD-547

遮光(3級)



MD-548

遮光(2級)



ドレープ 546 レース 651 プレーンシェード・ダブルシェード仕様 前 546 後 651 タッセル EF-590(04)

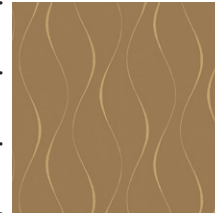


ドレープ 547

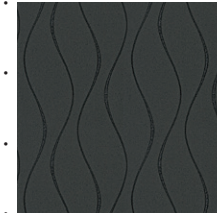
MD-546



MD-547



MD-548



一目盛り10cm

クラブ

生地巾 150cm

リピート ↓20.0cm ↔15.0cm

組成 タテ ポリエステル100%・ヨコ ポリエステル100%

寸法変化率 水洗い：タテ -1.0% ヨコ 0.0%

ドライ：タテ -1.0% ヨコ 0.0%



遮光

ウォッシュアブル

防災

ロワジール

リネンライクな表情の生地です。素材感とナチュラルな色合いが、スタイルを選ばず空間に調和をもたらします。



ドレープ 552 レース 658



ブレンシェード・ダブルシェード仕様 前 551 後 655



ドレープ 550 レース 658



MD-549 NEW



MD-552 NEW



MD-550 NEW P.1 掲載



MD-553 NEW



MD-551 NEW

ロワジール

生地巾 150cm

リピート なし

組成 タテ ポリエステル100%・ヨコ ポリエステル100%

寸法変化率 水洗い：タテ-1.0% ヨコ-1.0%

ドライ：タテ-1.0% ヨコ-1.0%



商品情報 ▲

ウォッシュアブル

防炎

抽象的でモダンなデザインを、ウールライクな風合いで表現。北欧レトロのようなやさしい空気感が、室内を包み込んでくれます。

+ one idea

窓辺で描くスローな時間

ヴィンテージ家具が良く似合う北欧スタイル。おうち時間を大切にする北欧らしい、穏やかな空気が生まれます。



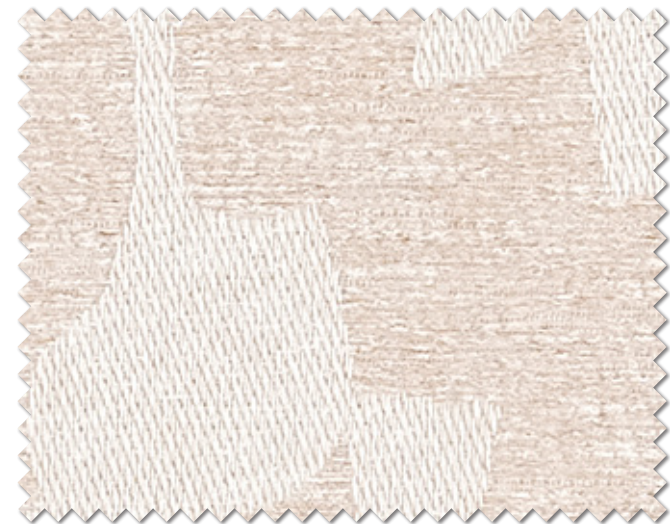
ドレープ 554 レース 655



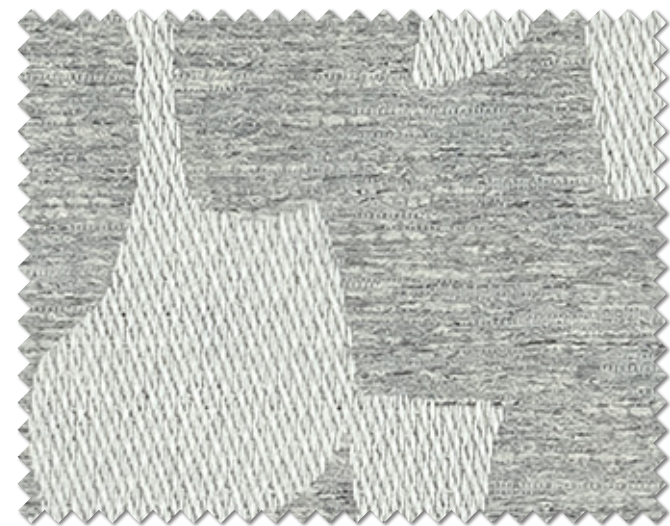
ブレースェード・ダブルシェード仕様 前 555 後 658



ドレープ 554 レース 655



MD-554 NEW

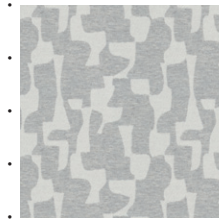


MD-555 NEW

MD-554



MD-555



一目盛り10cm

フォルム

生地巾 150cm

リピート ↓25.9cm ↔25.0cm

組成 タテ ポリエステル100%・ヨコ ポリエステル100%

寸法変化率 水洗い：タテ -1.0% ヨコ -1.0%

ドライ：タテ -1.0% ヨコ -1.0%



商品情報 ▲

ウォッシュアブル

ゼフィール

軽やかな優しい手触りで、麻のように自然な味わいがあります。落ち着いた色合いで上品な印象です。



ドレープ 557 レース 652 タッセル EF-590(03)



ドレープ 556 レース 661



MD-556 NEW



MD-557 NEW



ドレープ 557 レース 652

ゼフィール

生地巾 150cm

リピート なし

組成 タテ ポリエステル100%・ヨコ ポリエステル100%

寸法変化率 水洗い：タテ -1.0% ヨコ -1.0%

ドライ：タテ -1.0% ヨコ -1.0%



商品情報 ▲

ウォッシュアブル

スリール

サテン地の光沢が艶やかさを生む、上品なソフトエレガントスタイル。
花が開くように美しく重なりあう曲線は、優美な雰囲気醸し出します。

+ one idea

色柄で抜け感をつくる

シックな内装には、光沢あるライトカラーのカーテンで抜け感をプラス。エレガントな空気感を表現します。



ドレープ 559 レース 650



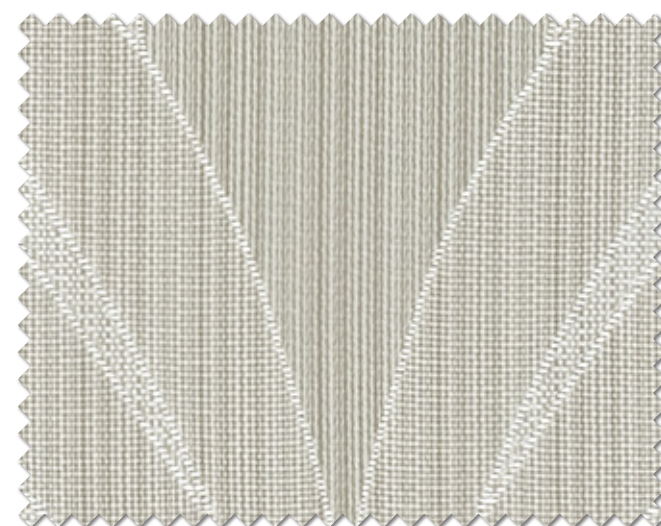
ドレープ 558 レース 654



ドレープ 558

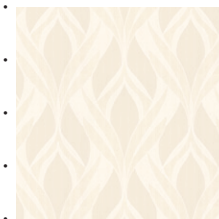


MD-558 NEW P.5 掲載



MD-559 NEW

MD-558



MD-559



一目盛り10cm

スリール

生地巾 150cm

リピート ↓25.0cm ↔25.0cm

組成 タテ ポリエステル100%・ヨコ ポリエステル100%

寸法変化率 水洗い：タテ-1.0% ヨコ-1.0%

ドライ：タテ-1.0% ヨコ-1.0%



商品情報 ▲

ウォッシュアブル

チェントロ

シンプルなストライプ柄を織り組織の違いで上品に表現した、飽きのこないカーテンです。



ドレープ 561 レース 660



ドレープ 560 レース 650



プレーンシェード 562



MD-560



MD-562



MD-561



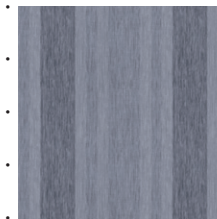
MD-563

遮光(3級)

MD-560



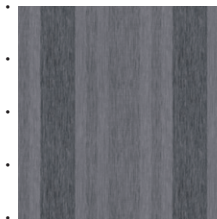
MD-562



MD-561



MD-563



一目盛り10cm

チェントロ

生地巾 150cm

リピート ↓なし ↔25.0cm

組成 タテ ポリエステル100%・ヨコ ポリエステル100%

寸法変化率 水洗い：タテ-1.0% ヨコ-1.0%

ドライ：タテ-1.0% ヨコ-1.0%



商品情報

遮光

ウォッシュブル

防炎

柔らかい質感に温かみのある色を合わせた無地のカーテン。使いやすい
アースカラーとアクセントになる華やかなシャベットカラーです。

+ one idea

ほんのりと落ち着いたムードに

明るい色調で整えたシンプルな室内に、
シックな彩りをカーテンで。大人の気品
漂う空間が生まれます。



ドレープ 567 プレインシェード 658



ドレープ 570 レース 658



ドレープ 568 レース 658



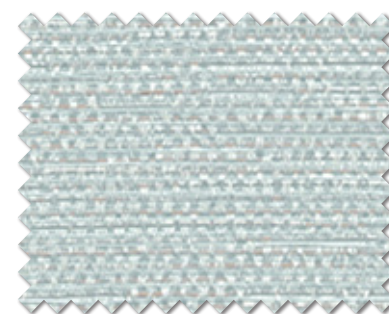
MD-564



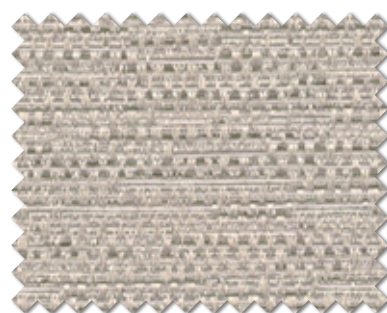
MD-568



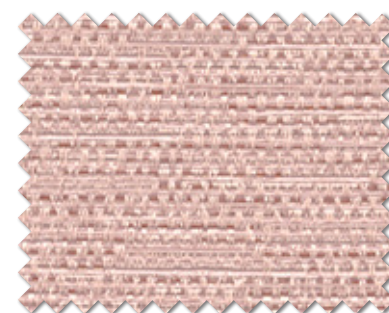
MD-565



MD-569



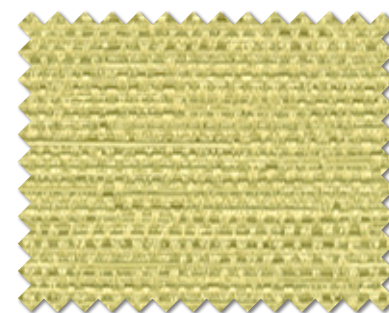
MD-566



MD-570



MD-567



MD-571

ノヘア

生地巾 150cm

リピート なし

組成 タテ ポリエステル100%・ヨコ ポリエステル100%

寸法変化率 水洗い：タテ-1.0% ヨコ 0.0%

ドライ：タテ-1.0% ヨコ-1.0%



あて布使用 S-61



商品情報

ウォッシュブル

防炎

ルネッタ

お月さまのようなまん丸がほのかに浮かぶ窓辺。ふっくらとした表情の生地が優しくお部屋を包み込みます。



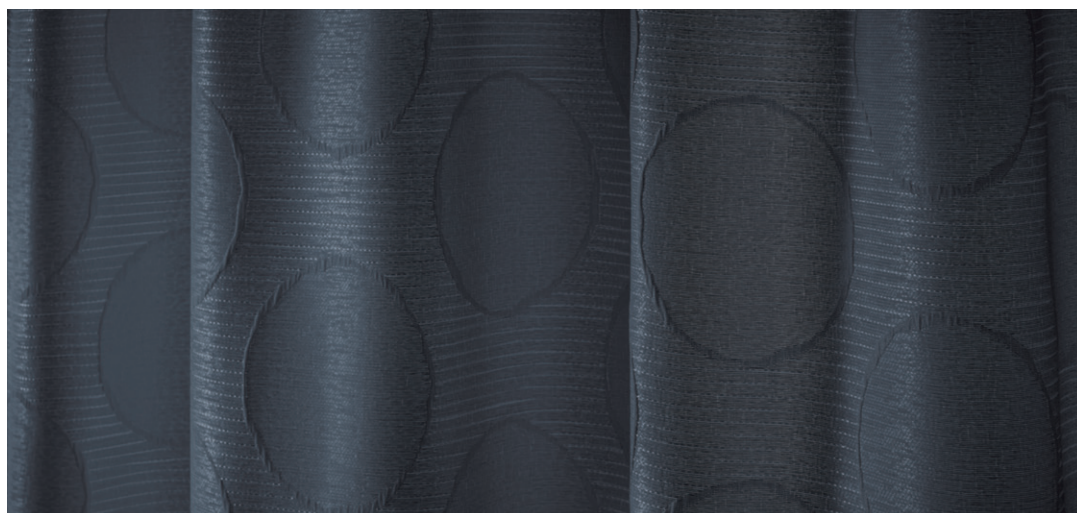
MD-572



MD-573



ドレープ 572 レース 650



ドレープ 573

ルネッタ

生地巾 150cm

リピート ↓18.8cm ↔25.0cm

組成 タテ ポリエステル100%・ヨコ ポリエステル100%

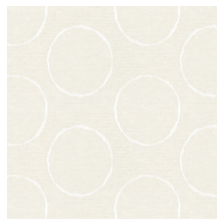
寸法変化率 水洗い：タテ -1.0% ヨコ -1.0%

ドライ：タテ -1.0% ヨコ -1.0%

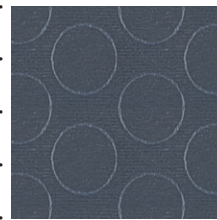


商品情報 ▲

MD-572



MD-573



一目盛り10cm

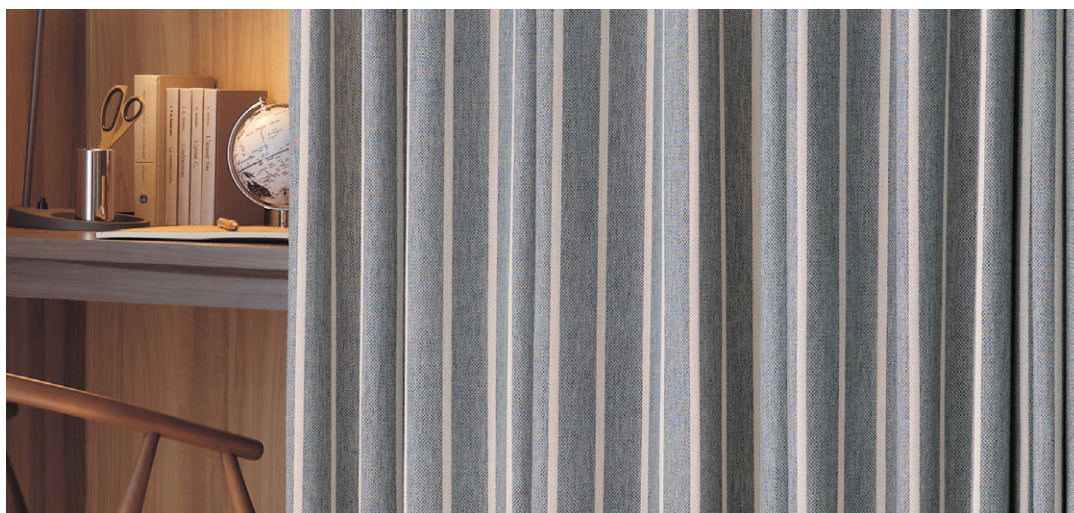
ウォッシュャブル

綿のようなザックリとしたナチュラルな表情を持つシンプルストライプ柄。温かみのある手触りと色合いで長く一緒に暮らせそう。

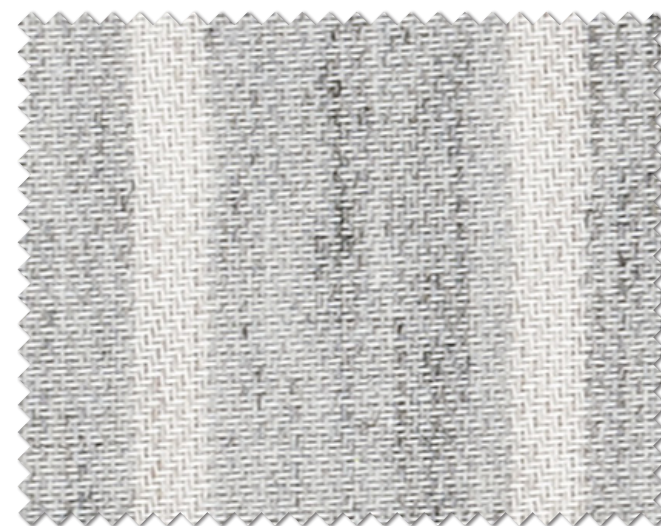
ルブニール



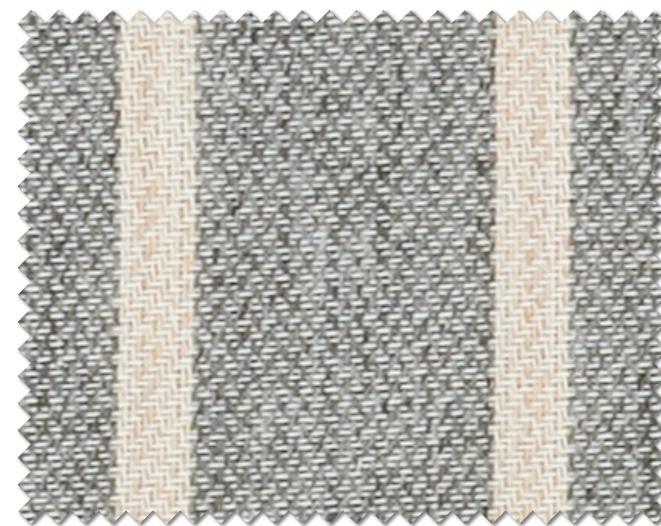
ドレープ 574 レース 650



ドレープ 575



MD-574



MD-575

ルブニール

生地巾 150cm

リピート ↓なし ↔ 4.9cm

組成 タテ ポリエステル100%・ヨコ ポリエステル100%

寸法変化率 水洗い：タテ -1.0% ヨコ -1.0%

ドライ：タテ -1.0% ヨコ -1.0%



商品情報 ▲

ウォッシュャブル

+ one idea

個性が愛着を深める

使い込まれた味わいのあるヴィンテージインテリアには、ラフで個性的なデザインを。渋さの中にやわらかな趣をもたらします。



ドレープ 577 レース 656



ブレンシェード・ダブルシェード仕様 前 576 後 661



MD-576 NEW

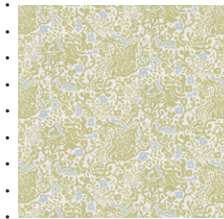


MD-577 NEW

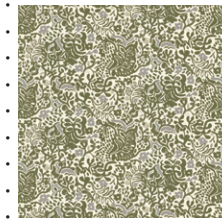


ドレープ 577 レース 656

MD-576



MD-577



一目盛り20cm

ライフ

生地巾 150cm

リピート ↓63.5cm ↔150.0cm

組成 タテ ポリエステル100%・ヨコ ポリエステル100%

寸法変化率 水洗い：タテ-1.0% ヨコ 1.0%

ドライ：タテ-1.0% ヨコ-1.0%



あて布使用



商品情報 ▲

ウォッシュブル

アリンガ

素朴な風合いの伝統的なヘリンボーン柄です。大地の恵みを思わせる色味が生き生きとお部屋を彩ります。



ドレープ 578 レース 655 プレーンシェード・ダブルシェード仕様 前 578 後 655



ブレースェード 580



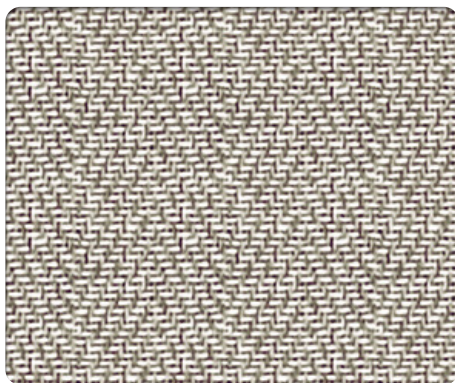
ドレープ 581 レース 655



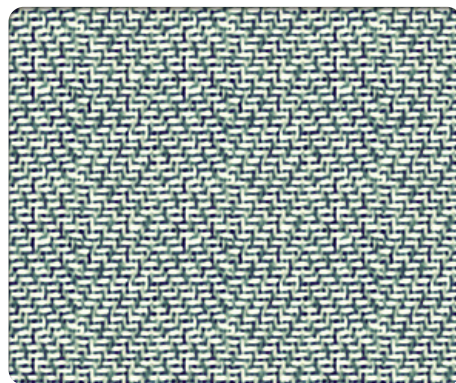
MD-578



MD-580



MD-579



MD-581

アリンガ

生地巾 150cm

リピート ↓なし ↔2.0cm

組成 タテ ポリエステル100%・ヨコ ポリエステル50% 綿50%

寸法変化率 水洗い：タテ -1.0% ヨコ -1.0%

ドライ：タテ -1.0% ヨコ -1.0%



商品情報 ▲

ウォッシュブル

ポラリス

弾むような弧がほんのり煌めくりズミカルな柄が、毎日を少し軽やかにしてくれそうです。



ドレープ 582 レース 650



MD-582 NEW

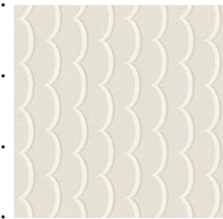


MD-583

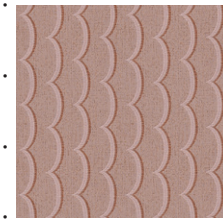


ドレープ 583 レース 657

MD-582



MD-583



一目盛り10cm

ポラリス

生地巾 150cm

リピート ↓19.0cm ↔15.0cm

組成 タテ ポリエステル100%・ヨコ ポリエステル100%

寸法変化率 水洗い：タテ -1.0% ヨコ 0.0%



ドライ：タテ -1.0% ヨコ -1.0%



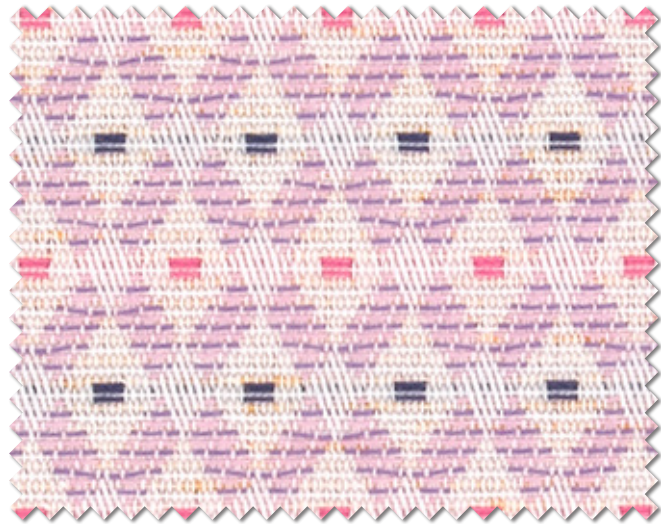
商品情報 ▲



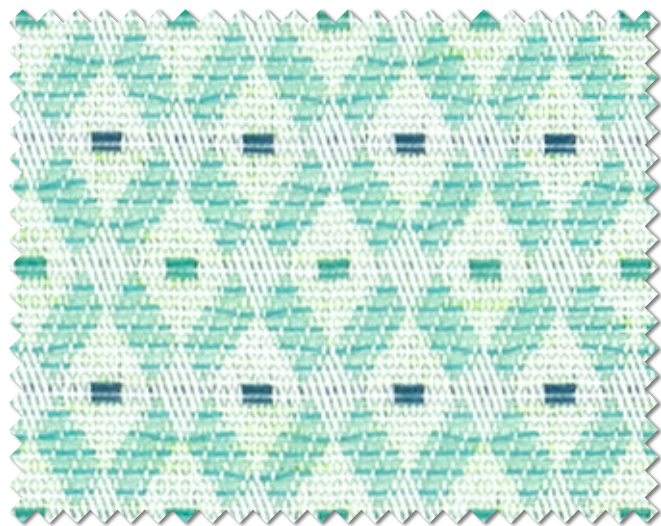
ウォッシュャブル

ナチュラルな暮らしに彩りを。カラフルな糸が響き合うにぎやかな温かみは、子ども部屋にもおすすめです。

バンビーノ

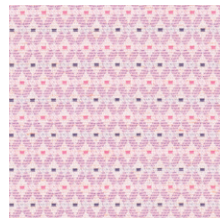


MD-584 NEW

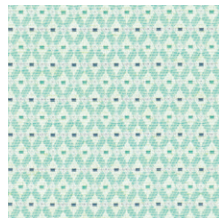


MD-585 NEW

MD-584



MD-585



一目盛り10cm

バンビーノ

生地巾 150cm

リピート ↓3.3cm ↔2.0cm

組成 タテ ポリエステル100%・ヨコ ポリエステル100%

寸法変化率 水洗い：タテ -1.0% ヨコ -1.0%
 ドライ：タテ -1.0% ヨコ -1.0%



商品情報 ▲



ドレープ 585 レース 661



ブレースェード・ダブルシェード仕様 前 584 後 662

シュピール

北欧デザインのモダンポップなパターンは世代を問わないフレッシュな色使いです。暮らしの中に少し遊び心を取り入れてみませんか。

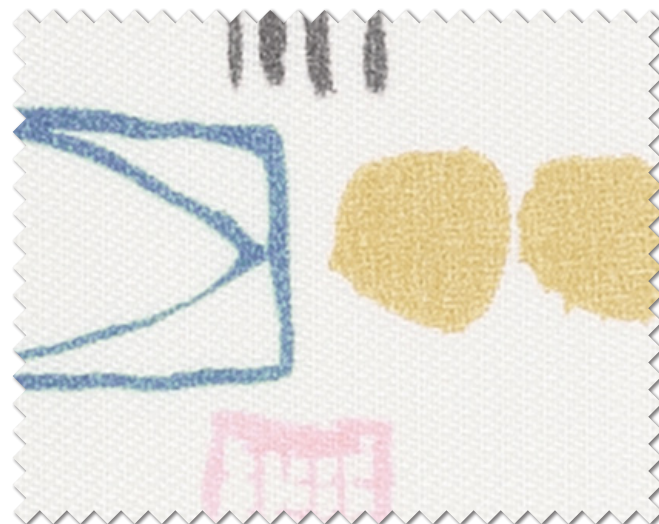
DRAPE
シュピール



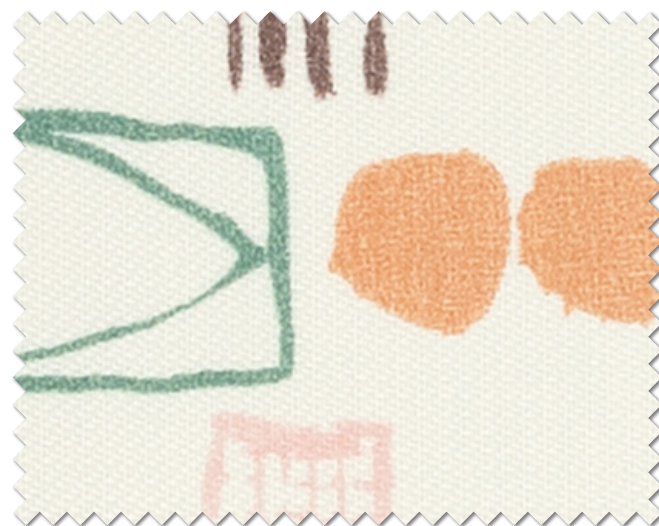
ドレープ 586 レース 658



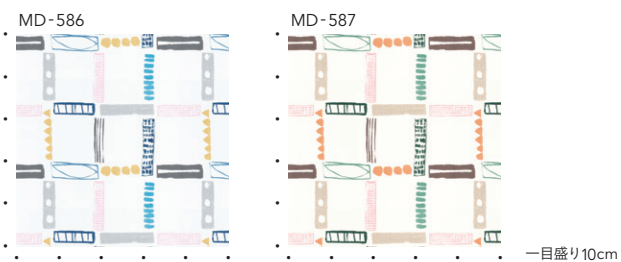
ブレースェード 587



MD-586



MD-587



シュピール

生地巾 150cm

リピート ↓30.3cm ↔37.5cm

組成 タテ ポリエステル100%・ヨコ ポリエステル100%

寸法変化率 水洗い：タテ-1.0% ヨコ-1.0%

ドライ：タテ-1.0% ヨコ-1.0% あて布使用



商品情報 ▲

ウォッシュブル

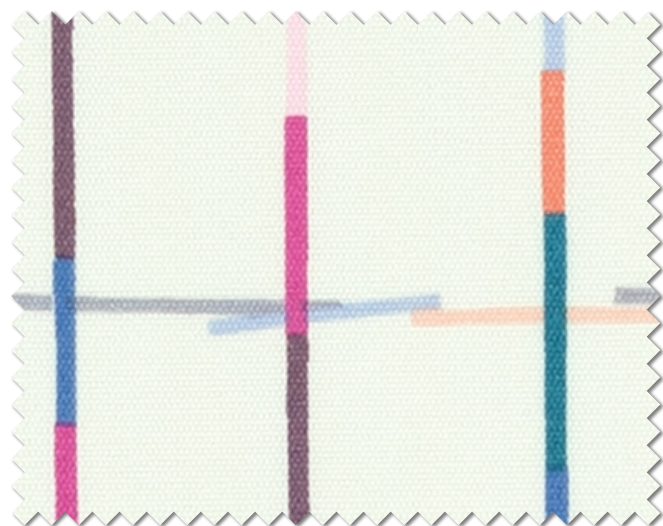
防炎

カラフルなラインをつないだパターン。にぎやかな街のようにも楽しげな遊具のようにも。想像力を育むお部屋のアクセントに。

ピッコロ

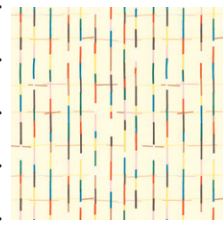


MD-588



MD-589

MD-588



MD-589



一目盛り10cm

ピッコロ

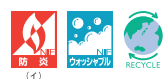
生地巾 150cm

リピート ↓30.3cm ↔25.0cm

組成 タテ ポリエステル100%・ヨコ ポリエステル100%

寸法変化率 水洗い：タテ -1.0% ヨコ -1.0%

ドライ：タテ 1.0% ヨコ -1.0%



商品情報 ▲



ドレープ 588 レース 658



ブレースェード 589

ウェーブ

DRAPÉ

ウォッシュアブル

防炎

アッシュ

細やかな織目の光沢がエレガントな遮光無地。落ち着いた色使いで空間をスタイリッシュに仕立てます。

遮光

SHAKOU

+ one idea

グレー調でまとめて上質感を

トーンを統一してホテルライクな印象に。
流行にとらわれない、洗練されたラグジュアリーな空間を演出できます。



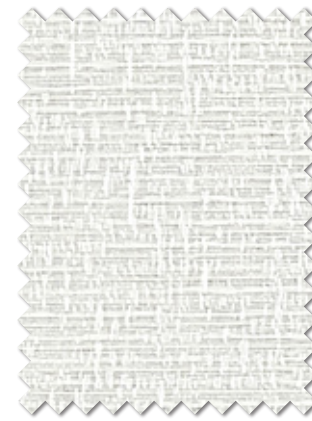
ドレープ 593 レース 653



ブレースェード・ダブルシェード仕様 前 594 後 651



ドレープ 590 レース 653



MD-590 NEW 遮光(3級)



MD-593 NEW 遮光(2級)



MD-591 NEW 遮光(2級)



MD-594 NEW 遮光(2級)



MD-592 NEW 遮光(1級C)

アッシュ

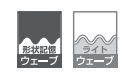
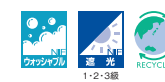
生地巾 150cm

リピート なし

組成 タテ ポリエステル100%・ヨコ ポリエステル100%

寸法変化率 水洗い：タテ-1.0% ヨコ-1.0%

ドライ：タテ-1.0% ヨコ-1.0%



商品情報 ▲

ルート

都会的な雰囲気を醸し出す、タテラインの幾何学模様。上品なグレースカラーで、お部屋を一段とモダンに魅せてくれます。

遮光

SHAKOU

+ one idea

アートを飾るように

アートを愉しむように選んでみませんか。
大胆でも落ち着いたカラーで取り入れやすく、空間にリズムを生み出します。



ドレープ 595 レース 651



ブレースェード・ダブルシェード仕様 前 596 後 655



ドレープ 595 レース 651



MD-595 NEW

遮光(2級)



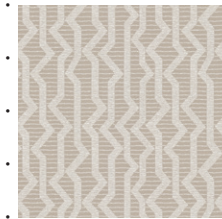
MD-596 NEW P.7 掲載

遮光(2級)

MD-595



MD-596



一目盛り10cm

ル-ト

生地巾 150cm

リピ-ト ↓28.5cm ↔25.0cm

組 成 タテ ポリエステル100%・ヨコ ポリエステル100%

寸法変化率 水洗い：タテ-1.0% ヨコ-1.0%

ドライ：タテ-1.0% ヨコ-1.0%



ファーロ

静かな夜の海のように、淡い光沢を放つモダンな遮光無地。緻密な風合いの生地は、お部屋をラグジュアリーに仕立てます。



ドレープ 600 レース 652



ドレープ 599 レース 659



ドレープ 601 レース 652



MD-597 NEW 遮光(2級)



MD-600 NEW 遮光(2級)



MD-598 NEW 遮光(1級C)



MD-601 NEW 遮光(1級C)



MD-599 NEW 遮光(1級C)

ファーロ

生地巾 150cm

リピート なし

組成 タテ ポリエステル100%・ヨコ ポリエステル100%

寸法変化率 水洗い：タテ -1.0% ヨコ -1.0%

ドライ：タテ -1.0% ヨコ -1.0%



ヴェイン

葉脈のラインが輝くリーフ柄の遮光カーテン。すっきりとベーシックなカラーリングで、シンプルな暮らしに馴染みます。



+ one idea

植物柄で癒しを生み出す

大人の寝室こそ、植物柄で癒しの空間に。ナチュラルなモチーフでありながらモダンなカラーが落ち着いた印象を与えます。

ドレープ 602 レース 653 プレインシェード 600



ドレープ 603 レース 650



ドレープ 602



MD-602 NEW

遮光(2級)



MD-603 NEW

遮光(2級)

MD-602



MD-603



一目盛り10cm

ヴェイン

生地巾 150cm

リピート ↓44.0cm ↔30.0cm

組成 タテ ポリエステル100%・ヨコ ポリエステル100%

寸法変化率 水洗い：タテ-1.0% ヨコ-1.0%

ドライ：タテ-1.0% ヨコ-1.0%



トープ

思わず触れたいくなる特徴的な糸の柔らかな質感と温かな色味。空間に安らぎをもたらしてくれそうな、ほっこりしたカーテンです。

遮光

SHAKOU

+ one idea

質感・素材の違いを活かす

質感の異なる素材選びで、同じ色調の中にリズムを生み出すコーディネートも素敵です。繊細な表情をもつ上質な住空間が楽しめます。



ドレープ 604 レース 653



ブレースェード・ダブルシェード仕様 前 606 後 654



ドレープ 604 レース 653



MD-604 NEW

遮光(2級)



MD-605 NEW

遮光(2級)



MD-606 NEW

遮光(2級)

トープ

生地巾 150cm

リピート なし

組成 タテ ポリエステル100%・ヨコ ポリエステル100%

寸法変化率 水洗い：タテ -1.0% ヨコ -1.0%

ドライ：タテ -1.0% ヨコ -1.0%



あて布使用



商品情報 ▲

ローレライ

織りによる色変化で現れる艶感と、タテ流れのしわ加工の掛け合わせでエレガントな雰囲気。空気を含むふくれ生地が高級感を軽やかに演出します。

遮光

SHAKOU

+ one idea

アクセントと安らぎ

落ち着いたカラーで、シンプルな部屋に程よいアクセントを。海や大地を思わせるカラーが、静かな安らぎを感じさせてくれます。



ドレープ 608 レース 660



ブレースェード・ダブルシェード仕様 前 609 後 659

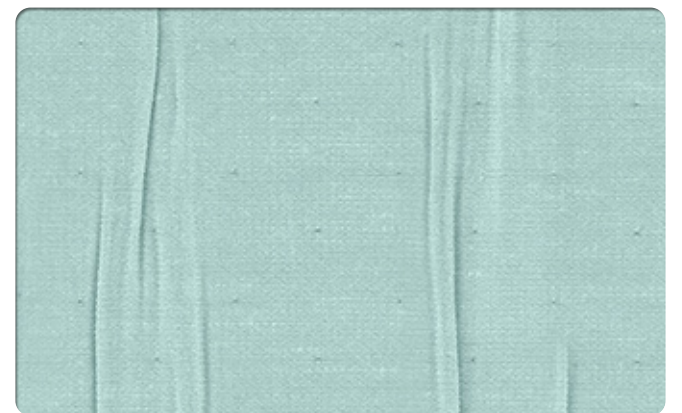


ドレープ 607 レース 660



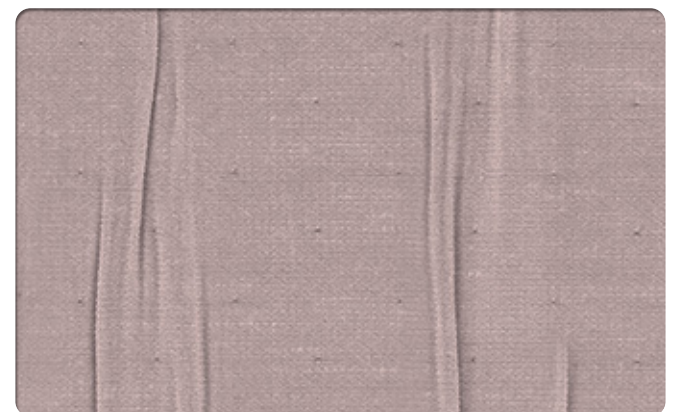
MD-607 NEW

遮光(1級C)



MD-608 NEW

遮光(1級C)



MD-609 NEW P.7 掲載

遮光(1級C)

ローレライ

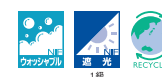
生地巾 150cm

リピート なし

組成 タテ ポリエステル100%・ヨコ ポリエステル100%

寸法変化率 水洗い：タテ -1.0% ヨコ -1.0%

ドライ：タテ -1.0% ヨコ -1.0%



商品情報 ▲

ゆったりとした流れの柄は飽きのこないデザイン。細かく織られた生地の中に艶やかに柄が浮かび上がるリッチな雰囲気のカーテンです。



ドレープ 611 レース 650



ブレンシェード 610



ドレープ 611 レース 650



MD-610

遮光(2級)



MD-611

遮光(2級)

MD-610



MD-611



一目盛り10cm

レゾン

生地巾 150cm

リピート ↓28.0cm ↔ 15.0cm

組成 タテ ポリエステル100%・ヨコ ポリエステル100%

寸法変化率 水洗い：タテ-1.0% ヨコ 0.0%

ドライ：タテ-1.0% ヨコ 0.0%



あて布使用



商品情報 ▲

濃淡で描いた模様は、まるで地面に積もったあられのよう。織り組織の表現とパターンで温かみとモダンさを感じさせます。

+ one idea

やわらかさをプラスする

やわらかな印象のモヤリ柄はミニマムな雰囲気にもマッチして、やさしさや親しみやすさを漂わせてくれます。



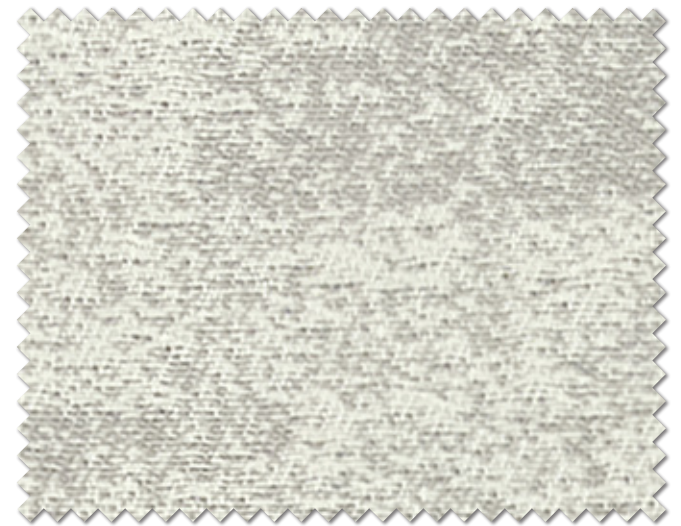
ドレープ 612 レース 650



ブレースェード・ダブルシェード仕様 前 613 後 650

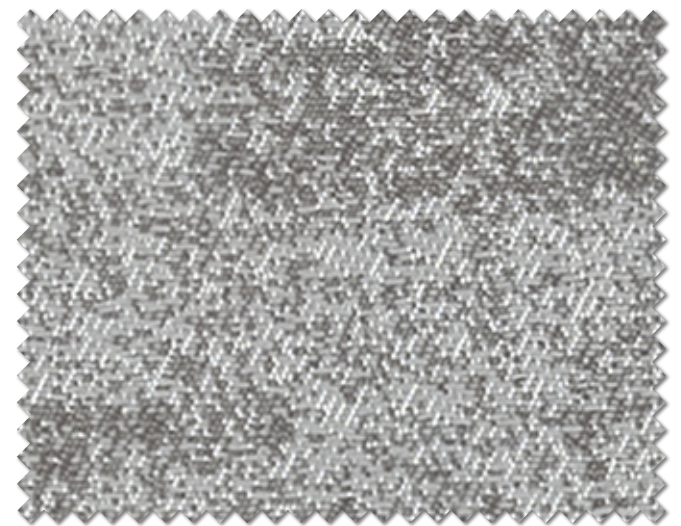


ドレープ 612 レース 650



MD-612 NEW

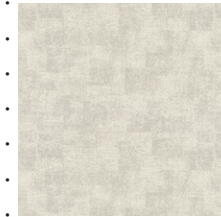
遮光(2級)



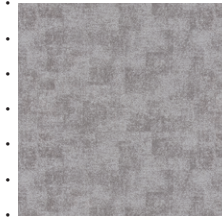
MD-613 NEW

遮光(2級)

MD-612



MD-613



一目盛り10cm

ヘイル

生地巾 150cm

リピート ↓39.5cm ↔50.0cm

組成 タテ ポリエステル100%・ヨコ ポリエステル100%

寸法変化率 水洗い：タテ-1.0% ヨコ-1.0%

ドライ：タテ-1.0% ヨコ-1.0%



あて布使用



商品情報 ▲

エスプリ

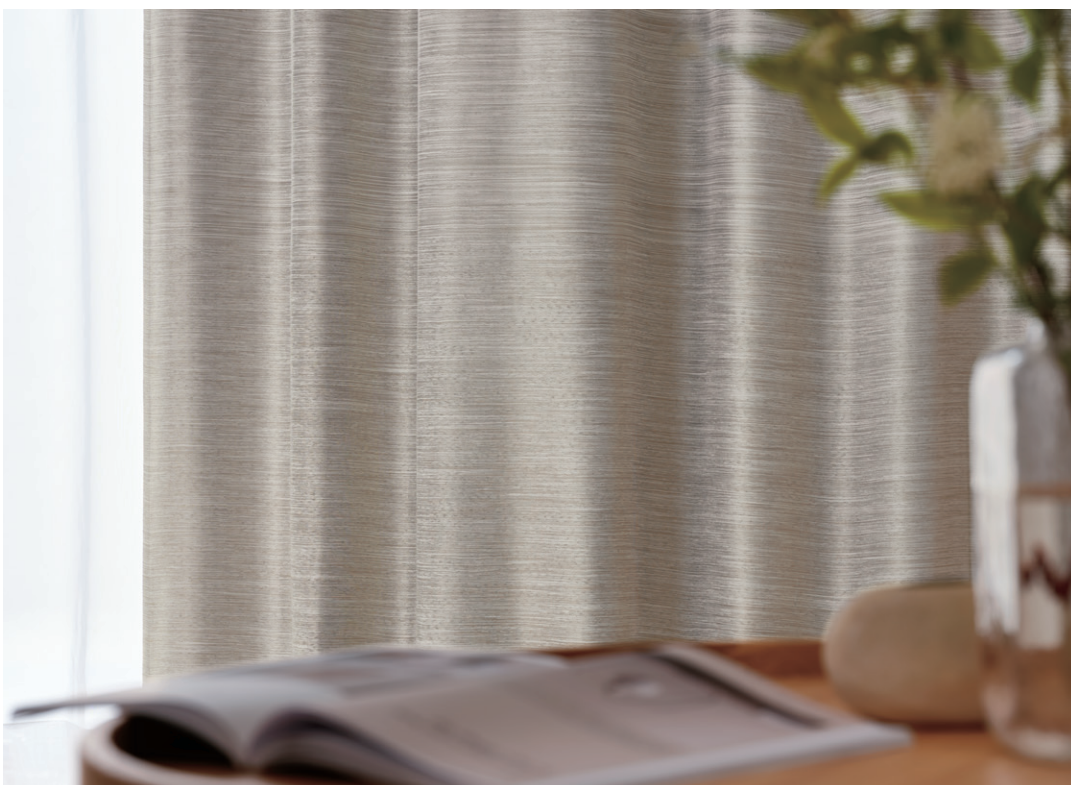
グレイッシュなカラーと光沢が、お部屋に上質さと落ち着いた雰囲気プラスします。



ドレープ 618 レース 654



ブレースェード 619



ドレープ 617



MD-614 遮光(1級C)



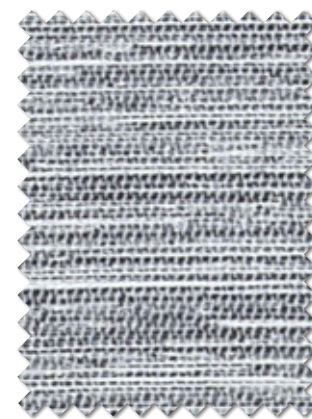
MD-617 遮光(1級C)



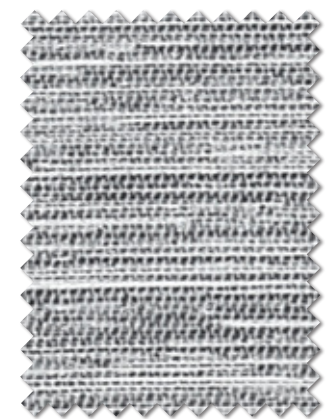
MD-615 遮光(1級C)



MD-618 遮光(1級C)



MD-616 遮光(1級C)



MD-619 遮光(1級C)

エスプリ

生地巾 150cm

リピート なし

組成 タテ ポリエステル100%・ヨコ ポリエステル100%

寸法変化率 水洗い：タテ -1.0% ヨコ 0.0%

ドライ：タテ -1.0% ヨコ -1.0%



あて布使用 S-61



商品情報 ▲

マイア

芽吹く春のような明るさをイメージしたフラワーデザイン。水彩タッチのやさしい色使いは、お部屋に優雅なひと時をもたらします。

遮光

SHAKOU

+ one idea

やさしい色柄が華やぐ

野花のような愛らしい花柄は普段から花がある暮らしを思わせる装いに。気持ちを上げる、日常のアクセントです。



ドレープ 621 レース 650



ブレースード・ダブルシェード仕様 前 620 後 661 クッション 624



ドレープ 621 レース 650



MD-620 NEW

遮光(2級)



MD-621 NEW

遮光(2級)

MD-620



MD-621



一目盛り10cm

マイア

生地巾 150cm

リピート ↓60.5cm ↔50.0cm

組成 タテ ポリエステル100%・ヨコ ポリエステル100%

寸法変化率 水洗い：タテ-1.0% ヨコ-1.0%

ドライ：タテ-1.0% ヨコ-1.0%



商品情報

のんびり寛げる風景をイメージした配色の遮光カーテン。自然な質感と色合いであらゆるスタイルにフィットします。



ドレープ 626 レース 656



ドレープ 623 レース 656



ドレープ 624 レース 656



MD-622 NEW 遮光(3級)



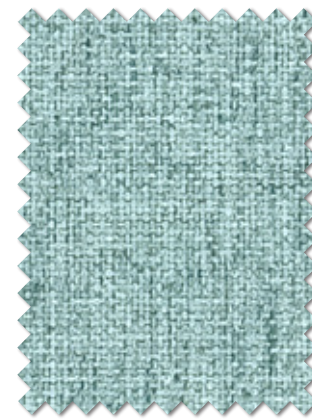
MD-625 NEW 遮光(3級)



MD-623 NEW 遮光(2級)



MD-626 NEW 遮光(2級)



MD-624 NEW 遮光(1級C)



MD-627 NEW 遮光(1級C)

P.6 掲載

ルポ

生地巾 150cm

リピート なし

組成 タテ ポリエステル100%・ヨコ ポリエステル100%

寸法変化率 水洗い：タテ -1.0% ヨコ -1.0%

ドライ：タテ -1.0% ヨコ -1.0%



商品情報 ▲

ロゼット

葉っぱを集めてリズムよく描きました。カーテンを閉めていても自然の安らぎを感じられる遮光カーテンです。



ドレープ 628 レース 658



MD-628

遮光(2級)

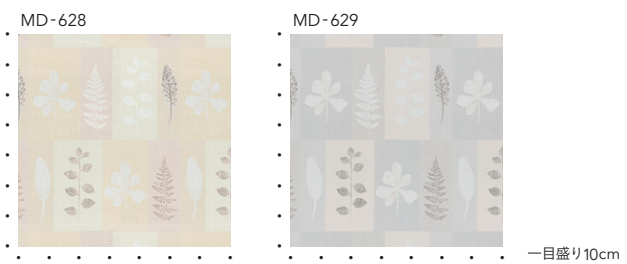


MD-629

遮光(2級)



ブレースェード 629



ロゼット

生地巾 150cm

リピート ↓60.5cm ↔50.0cm

組成 タテ ポリエステル100%・ヨコ ポリエステル100%

寸法変化率 水洗い：タテ -1.0% ヨコ 0.0% 乾燥：タテ -1.0% ヨコ 0.0% あて布使用



商品情報 ▲

遮光

ウォッシュブル

ざっくりとした織りとスモーキーな色味の取り合わせはナチュラルスタイルと相性よし。心落ち着く穏やかなカーテンです。



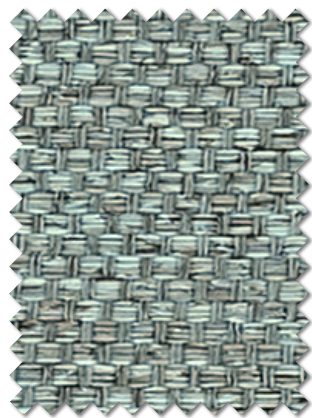
MD-630

遮光(2級)



MD-633

遮光(2級)



MD-631

遮光(2級)



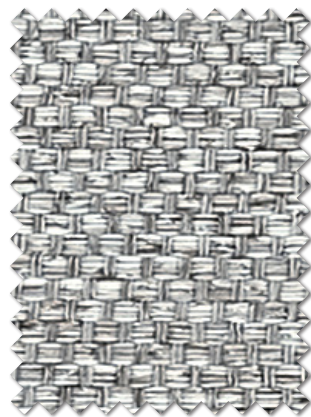
MD-634

遮光(2級)



MD-632

遮光(2級)



MD-635

遮光(2級)



ドレープ 633 レース 650



ドレープ 631 レース 650

カルド

生地巾 150cm

リピート なし

組成 タテ ポリエステル100%・ヨコ ポリエステル100%

寸法変化率 水洗い：タテ -1.0% ヨコ -1.0%

ドライ：タテ 0.0% ヨコ -1.0%



商品情報 ▲

ルフラン

ミディアムトーンの爽やかな印象の遮光無地。織りの変化と光沢が特徴のナチュラルな手触りのカーテンです。

遮光

SHAKOU

+ one idea

余白のある心地よさを追求

シンプルに過ごしやすさを重視したいときには、ナチュラルで明るい印象の窓辺がおすすめ。遮光機能と見た目のぬくもりを両立させます。



ドレープ 637 レース 658



ブレースェード・ダブルシェード仕様 前 636 後 657



ドレープ 637 レース 658



MD-636 遮光(3級)



MD-639 遮光(2級)



MD-637 遮光(2級)



MD-640 遮光(2級)



MD-638 遮光(1級C)



MD-641 遮光(1級C)

ルフラン

生地巾 150cm

リピート なし

組成 タテ ポリエステル100%・ヨコ ポリエステル100%

寸法変化率 水洗い：タテ-1.0% ヨコ-1.0%

ドライ：タテ-1.0% ヨコ-1.0%



商品情報 ▲

ラフィーク

きらりと光る細いストライプがアクセントの、エレガントなカーテン。
清潔な印象があり飽きのこないデザインです。



MD-642

遮光 (3級)



MD-643

遮光 (2級)

ラフィーク

生地巾 150cm

リピート ↓なし ↔16.7cm

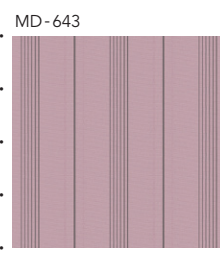
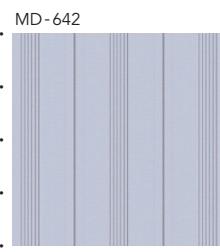
組成 タテ ポリエステル100%・ヨコ ポリエステル100%

寸法変化率 水洗い：タテ -1.0% ヨコ -1.0%

ドライ：タテ -1.0% ヨコ -1.0%



商品情報 ▲



一目盛り10cm



ドレープ 642 レース 650



ブレース 643

遮光

ウォッシュブル

防炎



シャイニーな質感の生地はヒダをとると立体感を感じます。シンプルモダンなカーテンです。

ラファル

遮光

SHAKOU

遮光

ウォッシュアブル



ドレープ 645 レース 650



ブレンシェード・ダブルシェード仕様 前 646 後 653



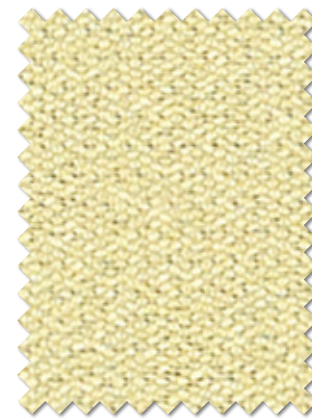
MD-644

遮光(3級)



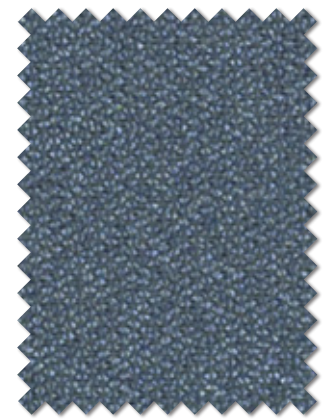
MD-646

遮光(1級C)



MD-645

遮光(3級)



MD-647

遮光(1級C)

ラファル

生地巾 150cm

リピート なし

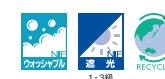
組成 タテ ポリエステル100%・ヨコ ポリエステル100%

寸法変化率 水洗い：タテ -1.0% ヨコ -1.0%

ドライ：タテ -1.0% ヨコ -1.0%



あて布使用 S-61



1・3級



商品情報 ▲

イーラ G

お部屋との一体感が高まる白と引き締まる黒の配色。遮光1級の性能でドレープ性の良さを追求した、シンプルなサテン地です。

遮光

SHAKOU

+ one idea

床や壁とシンクロさせる

床やクロスとシンクロしたカーテンで、インテリアの統一感はさらにアップ。静かで落ち着いた空間に仕上がります。



ドレープ 648 レース 655



ドレープ 649



MD-648 NEW P.7 掲載

遮光(1級C)



MD-649 NEW

遮光(1級A)

イーラ G

26%
再生糸比率

生地巾 150cm

リピート なし

組成 タテ ポリエステル100%・ヨコ ポリエステル100%(再生糸 約26%使用)

寸法変化率 水洗い: タテ -1.0% ヨコ -1.0%

ドライ: タテ -1.0% ヨコ -1.0%

S-61
あて布使用

商品情報 ▲

遮光

ウォッシュアブル

防炎

MD-650・651

プレーンなボイルのカーテンです。お部屋の雰囲気を崩さず光を軽やかに取り入れてくれます。広い空間にもおすすめです。

シアー

ボイル

SHEER

+ one idea

グレーで空気感をつくる

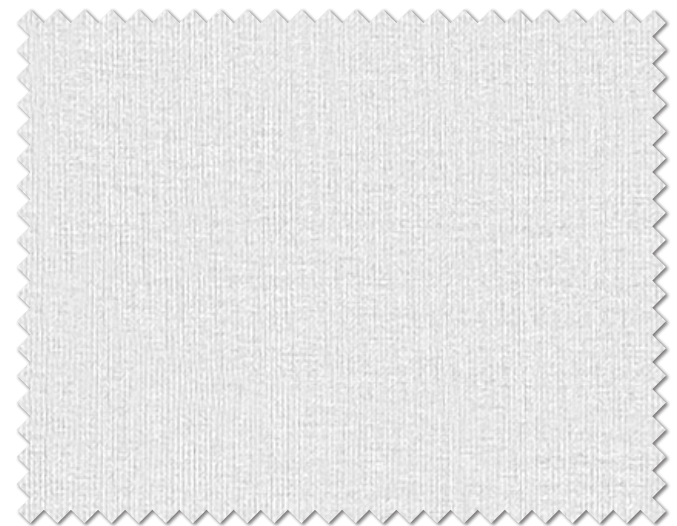
しっとりとした空気感を愉しむなら、ほのかにグレーを帯びたシアーカーテンがおすすめ。グレートーンのインテリアに溶け込みます。



レース 651



レース 650



MD-650

見えにくさ
UVカット率
40% 60%



MD-651 **NEW**

見えにくさ
UVカット率
40% 60%

MD-650・651

生地巾 150cm

リピート なし

組成 タテ ポリエステル100%・ヨコ ポリエステル100%

寸法変化率 水洗い：タテ -1.0% ヨコ -1.0%

ドライ：タテ -1.0% ヨコ -1.0%

40 40 40 40 40 40 40 40 S-62
あて布使用



商品情報 ▲

ウォッシュアブル

MD-652



レース 652



レース 652

シアー

ポイル

SHEER



MD-652 NEW P.8 掲載

見えにくさ
UVカット率
40% 60%

ウォッシュアブル

MD-652

生地巾 150cm

リピート なし

組成 タテ ポリエステル100%・ヨコ ポリエステル100%

寸法変化率 水洗い：タテ 1.0% ヨコ 1.0%



ドライ：タテ 1.0% ヨコ -1.0%



商品情報 ▲





レース 653

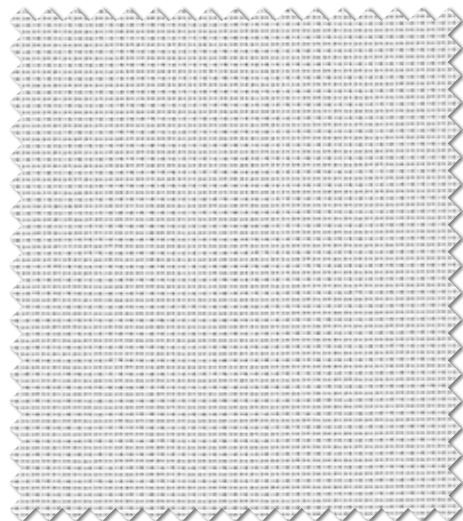


レース 654

MD-653・654

ミラーレース

シアー
レース
SHEER



MD-653 NEW P.9 掲載

見えにくさ
UVカット率
40% 60%



MD-654 NEW

見えにくさ
UVカット率
40% 60%

MD-653・654

涼しや
ZUMIWA

生地巾 150cm

ミラーレース

リピート なし

組成 地糸 ポリエステル100%・柄糸 ポリエステル100%

寸法変化率 水洗い：タテ-1.0% ヨコ-1.0%

40℃ △ ⊗ □ ⊕ ⊖ S-62

ドライ：タテ-1.0% ヨコ-1.0%

あて布使用



商品情報

UV

遮熱

遮像

ウォッシュブル

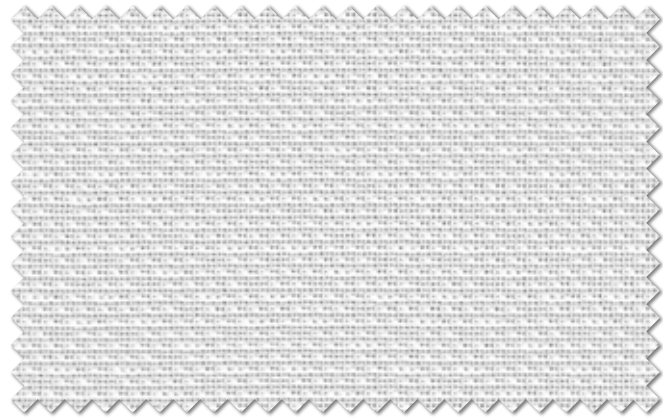
防炎

MD-655

ミラーレース



レース 655



MD-655 NEW

見えにくさ UVカット率 40% 60%

MD-655

涼しや

生地巾 150cm

ミラーレース

リピート なし

組成 地糸 ポリエステル100%・柄糸 ポリエステル100%

寸法変化率 水洗い：タテ -1.0% ヨコ -1.0%
ドライ：タテ -1.0% ヨコ -1.0%



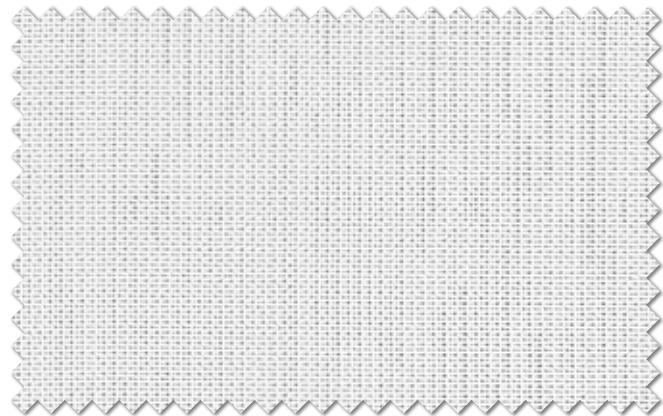
商品情報 ▲

MD-656

ミラーレース



レース 656



MD-656 NEW

見えにくさ UVカット率 40% 60%

MD-656

ミラーレース

生地巾 150cm

リピート なし

組成 地糸 ポリエステル100%・柄糸 ポリエステル100%

寸法変化率 水洗い：タテ -1.0% ヨコ -1.0%
ドライ：タテ -1.0% ヨコ -1.0%



商品情報 ▲

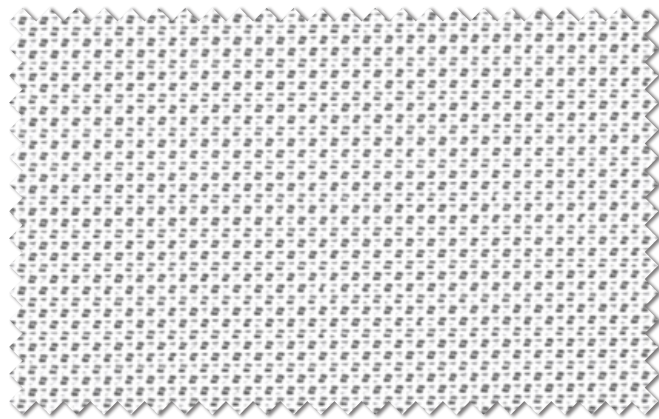
UV

遮熱

遮像

ウォッシュアップ

防炎



MD-657

見えにくさ
UVカット率
40% 60%

MD-657

生地巾 150cm

ミラーレース

リピート なし

組成 地糸 ポリエステル100%・柄糸 ポリエステル100%

寸法変化率 水洗い：タテ -1.0% ヨコ -1.0%
ドライ：タテ -1.0% ヨコ -1.0%



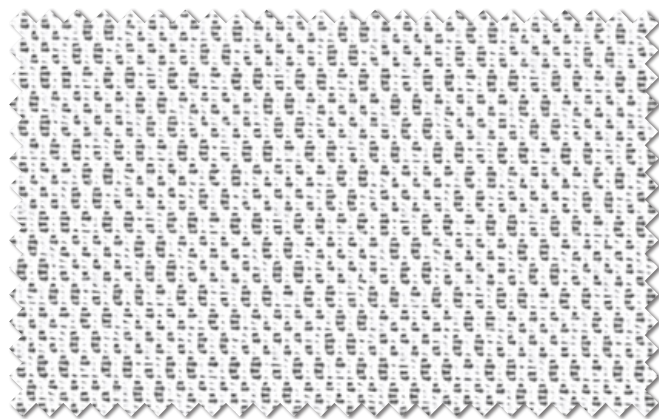
商品情報 ▲



MD-657

ミラーレース

レース 657



MD-658

見えにくさ
UVカット率
40% 60%

MD-658

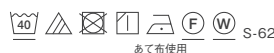
生地巾 150cm

ミラーレース

リピート なし

組成 地糸 ポリエステル100%・柄糸 ポリエステル100%

寸法変化率 水洗い：タテ -1.0% ヨコ -1.0%
ドライ：タテ -1.0% ヨコ -1.0%



商品情報 ▲



MD-658

ミラーレース

レース 658

シアー

レース

SHEER

遮熱

遮像

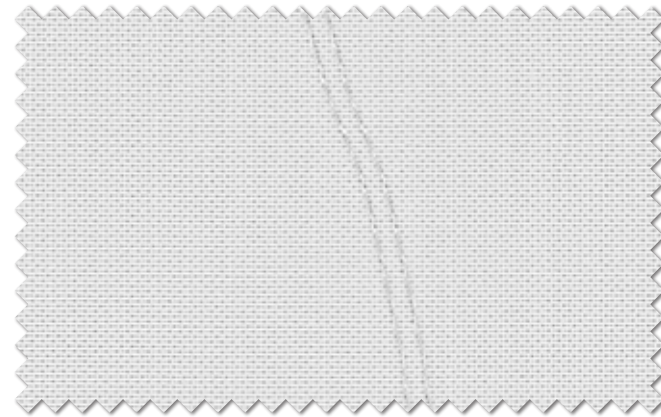
ウォッシュアブル

MD-659

ミラーレース



レース 659



MD-659 NEW P.9 掲載

見えにくさ
UVカット率 40% 60%

MD-659

涼しや
ASTURINA

生地巾	150cm	ミラーレース
リピート	↓22.8cm ↔ 16.7cm	
組成	地糸 ポリエステル100%・柄糸 ポリエステル100%	
寸法変化率	水洗い：タテ -1.0% ヨコ -1.0% ドライ：タテ -1.0% ヨコ -1.0%	40 40 40 40 40 40 40 40 S-62 あて布使用



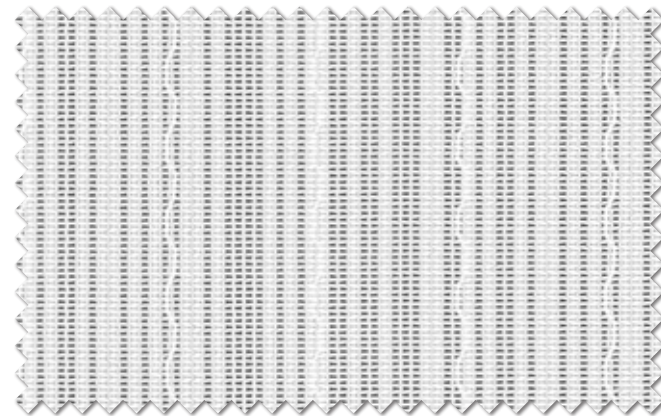
●ヒダの取り方により、写真とは柄の見え方が異なる場合があります。また、両開きの際に左右で柄が合わなくなる場合があります。

MD-660

ミラーレース



レース 660



MD-660 NEW

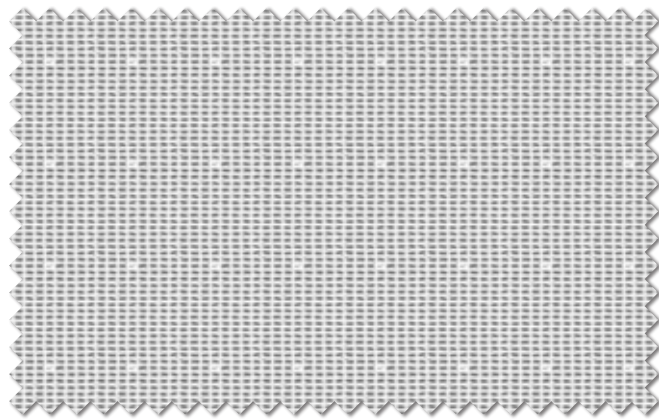
見えにくさ
UVカット率 40% 60%

MD-660

ミラーレース

生地巾	150cm	ミラーレース
リピート	↓1.0cm ↔ 5.8cm	
組成	地糸 ポリエステル100%・柄糸 ポリエステル100%	
寸法変化率	水洗い：タテ -1.0% ヨコ -1.0% ドライ：タテ -1.0% ヨコ -1.0%	40 40 40 40 40 40 40 40 S-62 あて布使用





MD-661

見えにくさ
UVカット率
40% 60%

MD-661

生地巾	150cm	ミラーレース
リピート	なし	
組成	地糸 ポリエステル100%・柄糸 ポリエステル100%	
寸法変化率	水洗い：タテ -1.0% ヨコ -1.0% ドライ：タテ -1.0% ヨコ -1.0%	40 40 40 40 40 40 40 40 S-62 あて布使用

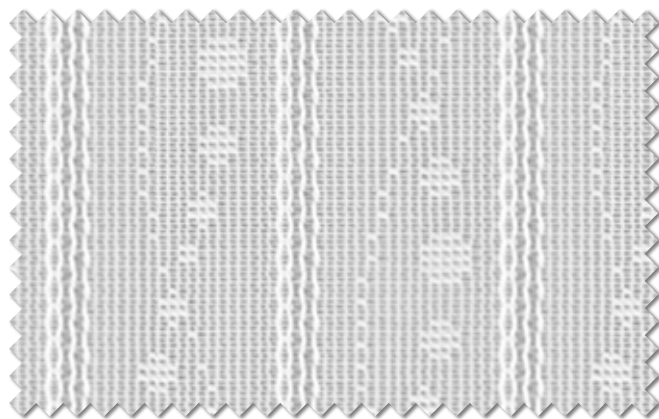


商品情報 ▲



MD-661
ミラーレース

レース 661



MD-662

見えにくさ
UVカット率
40% 60%

MD-662

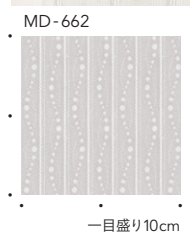
生地巾	150cm	ミラーレース
リピート	↓10.3cm ↔6.0cm	
組成	地糸 ポリエステル100%・柄糸 ポリエステル100%	
寸法変化率	水洗い：タテ -1.0% ヨコ -1.0% ドライ：タテ -1.0% ヨコ -1.0%	40 40 40 40 40 40 40 40 S-62 あて布使用



商品情報 ▲



MD-662
ミラーレース



一目盛り10cm

レース 662

カテゴリー	頁	品名	色数	色番	巾 (cm)	反長 (m乱)	品質								機能性	ブレンシールド	シャープシールド	クッション	加工形状記憶ウエーブ	加工ライトウエーブ			
							組成		リポート(cm)		耐光堅牢度	洗濯堅牢度		寸法変化率(%)									
														水洗い							ドライ		
							タテ	ヨコ	変退色	汚染	タテ	ヨコ	タテ	ヨコ									
ドレープ	10・11	エタンセル	4	501~504	150	50	タテ ポリエステル100% ヨコ ポリエステル100%	なし	なし	4~5級	4~5級	4~5級	-1.0	-1.0	-1.0	-1.0		●	●	—	●	●	
	12・13	サブリエ	2	505・506	150	50	タテ ポリエステル100% ヨコ ポリエステル100%	33.0	50.8	4~5級	5級	5級	-1.0	-1.0	-1.0	-1.0		●	●	—	●	●	
	14・15	ミディ	7	507~513	150	50	タテ ポリエステル100% ヨコ ポリエステル100%	なし	なし	4~5級	4~5級	5級	-1.0	-1.0	-1.0	-1.0		●	●	●	●	●	
	16・17	ルイーネ	2	514・515	150	50	タテ ポリエステル100% ヨコ ポリエステル100%	26.0	25.4	5級	4~5級	4~5級	-1.0	0.0	-1.0	-1.0		●	●	—	—	●	
	18・19	カスケード	2	516・517	150	50	タテ ポリエステル100% ヨコ ポリエステル100%	30.5	15.0	5級	5級	5級	-1.0	-1.0	-1.0	-1.0		●	●	—	—	●	
	20・21	エコルション	10	518~527	150	55	タテ ポリエステル100% ヨコ ポリエステル100% (再生糸約51%使用)	なし	なし	5級	5級	5級	-1.0	-1.0	-1.0	0.0		●	●	●	●	●	
	22・23	ビュルテ	2	528・529	150	55	タテ ポリエステル100% ヨコ ポリエステル100%	60.5	50.0	5級以上	4~5級	5級	-1.0	-1.0	-1.0	-1.0		●	●	—	●	●	
	24・25	ヴァリー	2	530・531	150	50	タテ ポリエステル100% ヨコ ポリエステル100%	なし	なし	5級	4~5級	4~5級	-1.0	-1.0	-1.0	-1.0		●	●	—	●	●	
	26・27	エルヴァ	2	532・533	150	50	タテ ポリエステル100% ヨコ ポリエステル100%	29.5	30.0	5級以上	4~5級	5級	-1.0	-1.0	-1.0	-1.0		●	●	—	—	●	
	28	クレール	4	534~537	150	50	タテ ポリエステル100% ヨコ ポリエステル100%	なし	なし	5級以上	5級	5級	-1.0	-1.0	0.0	-1.0		●	●	—	●	●	
	29	チャンス	2	538・539	150	50	タテ ポリエステル100% ヨコ ポリエステル100%	10.0	15.0	5級以上	5級	5級	-1.0	-1.0	-1.0	-1.0		●	●	—	—	●	
	30・31	グラッセ	4	540~543	150	50	タテ ポリエステル100% ヨコ ポリエステル100%	なし	なし	4~5級	4~5級	4~5級	-1.0	-1.0	-1.0	-1.0		●	●	—	●	●	
	32	ピプロ	2	544・545	150	50	タテ ポリエステル100% ヨコ ポリエステル100%	59.5	50.5	5級以上	5級	5級	-1.0	-1.0	-1.0	-1.0		●	●	—	●	●	
	33	クラブ	3	546~548	150	50	タテ ポリエステル100% ヨコ ポリエステル100%	20.0	15.0	5級	5級	4~5級	-1.0	0.0	-1.0	0.0		●	●	—	●	●	
	34・35	ロワジール	5	549~553	150	50	タテ ポリエステル100% ヨコ ポリエステル100%	なし	なし	4~5級	4~5級	4~5級	-1.0	-1.0	-1.0	-1.0		●	●	—	●	●	
	36・37	フォルム	2	554・555	150	50	タテ ポリエステル100% ヨコ ポリエステル100%	25.9	25.0	5級以上	4~5級	4~5級	-1.0	-1.0	-1.0	-1.0		●	●	—	—	●	
	38・39	ゼフィール	2	556・557	150	50	タテ ポリエステル100% ヨコ ポリエステル100%	なし	なし	5級	4~5級	5級	-1.0	-1.0	-1.0	-1.0		●	●	—	●	●	
	40・41	スリール	2	558・559	150	50	タテ ポリエステル100% ヨコ ポリエステル100%	25.0	25.0	5級以上	5級	5級	-1.0	-1.0	-1.0	-1.0		●	●	—	—	●	
	42・43	チェントロ	4	560~563	150	55	タテ ポリエステル100% ヨコ ポリエステル100%	なし	25.0	5級以上	5級	5級	-1.0	-1.0	-1.0	-1.0		●	●	—	—	●	
	44・45	ノヘア	8	564~571	150	50	タテ ポリエステル100% ヨコ ポリエステル100%	なし	なし	5級以上	5級	5級	-1.0	0.0	-1.0	-1.0		●	●	—	●	●	
	46	ルネッタ	2	572・573	150	50	タテ ポリエステル100% ヨコ ポリエステル100%	18.8	25.0	5級以上	5級	4~5級	-1.0	-1.0	-1.0	-1.0		●	●	—	—	●	
	47	ルブニール	2	574・575	150	53	タテ ポリエステル100% ヨコ ポリエステル100%	なし	4.9	5級以上	4~5級	5級	-1.0	-1.0	-1.0	-1.0		●	●	—	—	●	
	48・49	ライフ	2	576・577	150	55	タテ ポリエステル100% ヨコ ポリエステル100%	63.5	150.0	5級以上	4~5級	5級	-1.0	1.0	-1.0	-1.0		●	●	—	●	●	
	50・51	アリング	4	578~581	150	50	タテ ポリエステル100% ヨコ ポリエステル50% 綿50%	なし	2.0	5級以上	5級	5級	-1.0	-1.0	-1.0	-1.0		●	●	—	—	●	
	52	ボラリス	2	582・583	150	50	タテ ポリエステル100% ヨコ ポリエステル100%	19.0	15.0	5級以上	4~5級	5級	-1.0	0.0	-1.0	-1.0		●	●	—	—	●	
53	パンピーノ	2	584・585	150	55	タテ ポリエステル100% ヨコ ポリエステル100%	3.3	2.0	5級以上	4~5級	5級	-1.0	-1.0	-1.0	-1.0		●	●	—	—	●		
54	シュビール	2	586・587	150	55	タテ ポリエステル100% ヨコ ポリエステル100%	30.3	37.5	5級以上	5級	5級	-1.0	-1.0	-1.0	-1.0		●	●	—	—	●		
55	ピッコロ	2	588・589	150	50	タテ ポリエステル100% ヨコ ポリエステル100%	30.3	25.0	5級以上	5級	5級	-1.0	-1.0	1.0	-1.0		●	●	—	—	●		

機能性 防災 ウォッシュアブル 遮光 防汚 UVカット (70%以上) UVカット (60~69.99%) 遮熱シアー 遮熱シアー (35%以上) 保温 遮像(昼) リサイクル グリーン購入法 適合品 エコマーク

カテゴリー	頁	品名	色数	色番	巾 (cm)	反長 (m乱)	品質								機能性	ブレンシールド	シャープシールド	クッション	加工 形状記憶ウエーブ	加工 ライトウエーブ			
							組成		リピート (cm)		耐光 堅牢度	洗濯堅牢度		寸法変化率 (%)									
												変退色	汚染	水洗い							ドライ		
							タテ	ヨコ	タテ	ヨコ	タテ	ヨコ	タテ	ヨコ									
遮光	56・57	アッシュ	5	590~594	150	50	タテ ポリエステル100% ヨコ ポリエステル100%	なし	なし	5級	5級	4~5級	-1.0	-1.0	-1.0	-1.0		●	●	—	●	●	
	58・59	ルート	2	595・596	150	50	タテ ポリエステル100% ヨコ ポリエステル100%	28.5	25.0	5級	4~5級	5級	-1.0	-1.0	-1.0	-1.0		●	●	—	—	●	
	60・61	ファーロ	5	597~601	150	46	タテ ポリエステル100% ヨコ ポリエステル100%	なし	なし	4~5級	4~5級	4級	-1.0	-1.0	-1.0	-1.0		●	●	—	●	●	
	62・63	ヴェイン	2	602・603	150	50	タテ ポリエステル100% ヨコ ポリエステル100%	44.0	30.0	5級	4~5級	5級	-1.0	-1.0	-1.0	-1.0		●	●	—	●	●	
	64・65	トープ	3	604~606	150	50	タテ ポリエステル100% ヨコ ポリエステル100%	なし	なし	4~5級	4~5級	4~5級	-1.0	-1.0	-1.0	-1.0		●	●	—	●	●	
	66・67	ローレイ	3	607~609	150	50	タテ ポリエステル100% ヨコ ポリエステル100%	なし	なし	4~5級	4~5級	4~5級	-1.0	-1.0	-1.0	-1.0		●	●	—	—	●	
	68・69	レゾン	2	610・611	150	50	タテ ポリエステル100% ヨコ ポリエステル100%	28.0	15.0	5級以上	5級	4~5級	-1.0	0.0	-1.0	0.0		●	●	—	—	●	
	70・71	ヘイル	2	612・613	150	50	タテ ポリエステル100% ヨコ ポリエステル100%	39.5	50.0	5級	4~5級	4~5級	-1.0	-1.0	-1.0	-1.0		●	●	—	●	●	
	72・73	エスプリ	6	614~619	150	50	タテ ポリエステル100% ヨコ ポリエステル100%	なし	なし	5級	5級	5級	-1.0	0.0	-1.0	-1.0		●	●	—	●	●	
	74・75	マイア	2	620・621	150	50	タテ ポリエステル100% ヨコ ポリエステル100%	60.5	50.0	5級	4~5級	5級	-1.0	-1.0	-1.0	-1.0		●	●	—	●	●	
	76・77	ルボ	6	622~627	150	50	タテ ポリエステル100% ヨコ ポリエステル100%	なし	なし	4~5級	4~5級	4~5級	-1.0	-1.0	-1.0	-1.0		●	●	●	●	●	
	78	ロゼット	2	628・629	150	55	タテ ポリエステル100% ヨコ ポリエステル100%	60.5	50.0	5級以上	4~5級	4~5級	-1.0	0.0	-1.0	0.0		●	●	—	—	●	
	79	カルド	6	630~635	150	50	タテ ポリエステル100% ヨコ ポリエステル100%	なし	なし	5級	5級	5級	-1.0	-1.0	0.0	-1.0		●	●	—	●	●	
	80・81	ルフラン	6	636~641	150	50	タテ ポリエステル100% ヨコ ポリエステル100%	なし	なし	5級以上	5級	5級	-1.0	-1.0	-1.0	-1.0		●	●	—	●	●	
	82	ラフィーク	2	642・643	150	50	タテ ポリエステル100% ヨコ ポリエステル100%	なし	16.7	5級	5級	5級	-1.0	-1.0	-1.0	-1.0		●	●	—	—	●	
83	ラファル	4	644~647	150	50	タテ ポリエステル100% ヨコ ポリエステル100%	なし	なし	5級以上	5級	4級	-1.0	-1.0	-1.0	-1.0		●	●	—	●	●		
84・85	イーラ G	2	648・649	150	55	タテ ポリエステル100% ヨコ ポリエステル100% (再生糸約26%使用)	なし	なし	4級	4級	4~5級	-1.0	-1.0	-1.0	-1.0		●	●	—	●	●		
シアード	86・87	—	2	650・651	150	59	タテ ポリエステル100% ヨコ ポリエステル100%	なし	なし	5級	4~5級	5級	-1.0	-1.0	-1.0	-1.0		●	●	—	—	●	
	88	—	1	652	150	50	タテ ポリエステル100% ヨコ ポリエステル100%	なし	なし	5級以上	5級	5級	1.0	1.0	1.0	-1.0		●	●	—	—	●	
	89	—	2	653・654	150	50	地糸 ポリエステル100% 柄糸 ポリエステル100%	なし	なし	5級以上	4~5級	5級	-1.0	-1.0	-1.0	-1.0		●	●	—	●	●	
	90	—	1	655	150	100	地糸 ポリエステル100% 柄糸 ポリエステル100%	なし	なし	5級以上	4~5級	5級	-1.0	-1.0	-1.0	-1.0		●	●	—	●	●	
	90	—	1	656	150	100	地糸 ポリエステル100% 柄糸 ポリエステル100%	なし	なし	5級以上	5級	5級	-1.0	-1.0	-1.0	-1.0		●	●	—	●	●	
	91	—	1	657	150	100	地糸 ポリエステル100% 柄糸 ポリエステル100%	なし	なし	5級以上	5級	5級	-1.0	-1.0	-1.0	-1.0		●	●	—	●	●	
	91	—	1	658	150	100	地糸 ポリエステル100% 柄糸 ポリエステル100%	なし	なし	5級以上	5級	5級	-1.0	-1.0	-1.0	-1.0		●	●	—	●	●	
	92	—	1	659	150	50	地糸 ポリエステル100% 柄糸 ポリエステル100%	22.8	16.7	5級以上	5級	5級	-1.0	-1.0	-1.0	-1.0		●	●	—	—	●	
	92	—	1	660	150	100	地糸 ポリエステル100% 柄糸 ポリエステル100%	1.0	5.8	5級以上	5級	5級	-1.0	-1.0	-1.0	-1.0		●	●	—	●	●	
	93	—	1	661	150	100	地糸 ポリエステル100% 柄糸 ポリエステル100%	なし	なし	5級以上	5級	5級	-1.0	-1.0	-1.0	-1.0		●	●	—	●	●	
	93	—	1	662	150	100	地糸 ポリエステル100% 柄糸 ポリエステル100%	10.3	6.0	5級以上	5級	5級	-1.0	-1.0	-1.0	-1.0		●	●	—	●	●	

全点 F☆☆☆☆認定品です。



F☆☆☆☆

ホルムアルデヒド放散量がより多い物からより少ないものに対応する3つの等級 (F☆☆☆☆、F☆☆☆☆、F☆☆☆☆) を定め、インテリアファブリックス性能評価協議会が与える統一マークを表示しています。

インテリアファブリックス性能評価協議会 <http://www.interior-seino.gr.jp>

業界団体で決められた表示マーク



防災

防災性能を有する商品に与えられる(一社)日本インテリア協会(NIF)の統一マークです。不燃を示すものではなく防災性能を施したものです。



ウォッシュابل

家庭用洗濯機で洗濯ができる機能を有する商品に与えられる(一社)日本インテリア協会(NIF)の統一マークです。家庭用洗濯機で丸洗いができますが、商品ごとの洗濯方法は、洗濯表示も併せてご参照ください。



遮光カーテン

遮光性を有する商品に与えられる(一社)日本インテリア協会(NIF)の統一マークです。遮光率が99.40%以上あり、光の漏れを防ぎたい場合に最適です。遮光性1~3級のランクに分けています。



UVカット(70%以上)

紫外線の透過率を低減し、家具や床材の日焼け退色を軽減するシアーカーテンに与えられる(一社)日本インテリア協会(NIF)の統一マークです。



遮熱シアー

シアーカーテンの中で室内の温度上昇を抑制し、一般のカーテンと比較して節電対策上の相対効果が認められた商品に与えられる(一社)日本インテリア協会(NIF)の統一マークです。



グリーン購入法適合品(再生ポリエステル繊維10%以上使用)

国等による環境物品等の調達推進等に関する法律「グリーン購入法」に基づく環境省の「環境物品等の調達の推進に関する基本方針」が定める基準に適合する商品です。



エコマーク商品
再生PET繊維50%以上
19104094

エコマーク認定商品(再生ポリエステル繊維50%以上)
エコマーク商品は全て、公益財団法人日本環境協会
エコマーク事務局の認定を受けているものに与えられます。

<エコマーク認定基準>エコマーク商品類型No.104

- 1.再生PET樹脂から得られるポリエステルを、製品全体の重量比50%以上使用していること。
- 2.製品への化学物質(基準で規定された化学物質)の使用については、基準値を満たしていること。
- 3.製品の梱包材等はリサイクルしやすいように配慮されていること。

シンコール独自の表示マーク



遮熱シアー(35%以上)

(一社)日本インテリア協会(NIF)から与えられる遮熱シアーの中でもより優れた遮熱性能のある商品です。



ミラーレス

外から室内を見えにくく、昼は室内の採光を保ちます。
UV抑制・遮光効果もあり、畳・家具などの日焼け防止作用もあります。



UVカット(60~69.99%)

通常のシアーに比べ、内装材の色あせの原因となる紫外線の量を低減することができます。



保温

外気の冷気侵入を防ぎ、室内の暖房熱を逃さず、通常シアーに比べて省エネの効果があります。



防汚性

洗濯により汚れが落ちやすいカーテンです。



リサイクル

カーテンリサイクル回収システム対応商品です。使用済みカーテンを資源として有効利用します。



再生糸比率50%以上

再生ポリエステル繊維を50%以上使用している生地です。



再生糸比率10%以上

再生ポリエステル繊維を10%以上使用している生地です。

機能性繊維



金属酸化物を封入したポリエステル繊維で太陽の熱を反射し、室内温度上昇を抑える効果があります。また、UVカット効果にもすぐれています。

遮光

遮光カーテン(NIF基準)/光をさえぎる

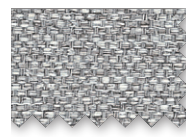
ドレープカーテンは(一社)日本インテリア協会(NIF)が定めたカーテン遮光率1~3級のランクと、遮光1級はさらに5段階に分かれています。



遮光カーテン



対象商品を見る



遮光ランク

遮光等級(NIF基準)	遮光率(JIS L 1055 A法)	遮光1級の区分表記(NIF法)		
		表記	状態説明	目視度合(イメージ)
1級	99.99%以上	A++	生地からほとんど光を感じません。	
		A+	生地からわずかに光を感じます。	
		A	生地から光を感じるが、生地の織り組織や色は分かりません。	
		B	生地から光を感じ、生地の織り組織や色も分かります。	
		C	生地全体は薄明るく見えるが、人の表情が識別できない暗さです。	
2級	99.98~99.80%			
3級	99.79~99.40%			

*状態説明は目安としてお考えください。

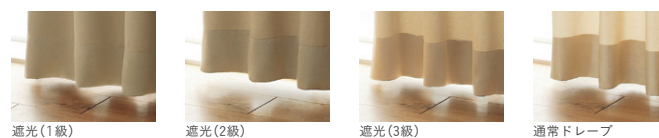
遮光1級のカーテンを5段階に分類

「遮光」に対する市場のより厳密な機能表示の要望から従来の「1級~3級」のうち「遮光1級」を更に「NIF法:遮光カーテンの遮光性評価方法」に基づき5段階に分類、表記しました。人の視覚は非常に敏感で、かすかな光も捉えることができます。遮光率99.99%以上の「遮光1級」は「人の表情が識別できないレベル」の暗さを担保していますが、より厳密な機能表示をすることで一般消費者が商品を選択する際の目安を示すこととしました。*NIFは(一社)日本インテリア協会の略称です。

NIF法

暗室内の電照パネル上に遮光1級のカーテンなどの試験体を置き、全体的な光の透過の見え方、光漏れの有無や多寡を目視で判定し、光を遮断する割合により区分します。

ドレープカーテンは(一社)日本インテリア協会(NIF)が定めたカーテン遮光率1~3級と通常ドレープに分類しています。



遮光(1級)

遮光(2級)

遮光(3級)

通常ドレープ

窓に約2倍ヒダのドレープカーテンを掛け、室内より実際に撮影をおこなっています。光の透け方などは、生地の種類によって異なります。目安としてお考えください。

透けにくい 遮光性 透けやすい

*見え方は実際の商品とは異なるので、目安としてご覧ください。

遮像シアー

室内の見えにくさ/光をさえぎる

シアーカーテンは、昼間において適度に光を取り入れつつも窓外から部屋内がどのように見えるのか、そのプライバシー性がポイントとなります。見え方はカーテンのスタイルや柄いぎにより左右されますが、ここでは「光をどのくらいさえぎるか」をひとつの目安とするために、見えにくさを3ランクに分けました。



遮像(昼)

適応品 9柄10点



対象商品を見る

	遮光率(JIS L 1055 A法)	窓外からの状態
見えにくさ	60%以上	室内はほとんど見えない。
見えにくさ	40~59.99%	室内がうっすらと透けて見える。
見えにくさ	39.99%以下	室内が透けて見えやすい。

*光の透け方、人や家具の影の映り方は光源の強さ、位置、及び生地の種類によって異なります。
*状態表現は目安としてお考えください。



見えにくさ

(見えにくさ60%以上)

見えにくさ

(見えにくさ40~59.99%)

見えにくさ

(見えにくさ39.99%以下)

見えにくい 見えにくさ 見えやすい

*実際に窓にシアーカーテンを掛け、窓外から撮影をおこなっています。お部屋のプライバシー性を考えるときの目安としてご参照ください。

UVカット

紫外線をさえぎる

室内の日焼けなどの原因といわれるUV(紫外線)カット率をシアー全点に表示しました。UVカット率が高いほど、紫外線を通しにくい生地です。ここでは280~400nmの紫外線の透過率平均値をもとに、ランク分けをしています。



NIF UVカット(70%以上)

適応品 4柄5点



対象商品を見る



UVカット(60~69.99%以上)

適応品 1柄1点



対象商品を見る

シアー全点の生地下に「見えにくさ」と「UVカット率」のランクを3段階で表示しています。お部屋の用途に合わせて選ぶ目安にしてみましょう。



MD-659

グラフのマーキングが右側にある生地ほど見えにくく、紫外線を通しにくい生地です。

	UVカット率	性能説明
UVカット率	60%以上	高いUVカット効果があります。直射日光の強い窓や、室内の日焼けを特に防ぎたい場合におすすめです。
UVカット率	40~59.99%	適度な透け感と、UVカット効果があります。
UVカット率	39.99%以下	かなり薄手、もしくはヌケが大きく、デザイン的にシアー特有の透け感を活かした生地です。

*紫外線の透過率は、分光光度計を用いて測定しています。
*光源の状況や、カーテンのヒダの寄せ方で数値が変わる場合があります。参考値としてご参照ください。

●光の透け方、人や家具の影の映り方は光源の強さ、及び生地の種類によって異なります。写真や状態表現は目安としてお考えください。商品ごとに生地を確認することをお勧めします。

商品情報について

スタイル表示マーク



形状記憶ウェーブ加工

美しく均一なウェーブが出る本格的な形状記憶加工です。



形態安定ライトウェーブ加工

ソフトで自然なウェーブが特長の加工です。

組成

製品を構成している各種繊維の重量割合をタテ(経)、ヨコ(緯)各々パーセント表示したものを、グリーン購入法適合品及びエコマーク認定商品については生地全体の再生糸の混用率も表示しています。

リピート

生地のタテ(上・下)とヨコ(左・右)の寸法が表示されます。表示のリピートは標準寸法であり、「生地」という特性上、わずかな誤差がありますのでご了承ください。

寸法変化率

洗濯による生地の寸法変化をパーセント表示しています。JIS L 1096 D法(水洗い)・J-1法(ドライ)の試験を行っています。生地の伸びがプラス数値、縮みがマイナス数値となります。各数値結果につきましては生地状態における試験結果であり、実際の洗濯では表示以上の寸法変化が起こる場合がありますので、取り扱い洗濯表示に従い洗濯をするようにお願いします。なお、「生地」という性質上、多少の試験結果以上の伸び縮みが起こる事もありますのでご了承ください。

耐光堅牢度

光による変色の程度を示しています。JIS L 0842(カーボンアーク灯光に対する)試験の5級標準退色判定法によって行います。通常等級は、1級から5級に分かれており、5級が良くなります。実際の使用では、窓の向き、日照時間等の違いで変色の程度に差が生じます。(P.94・95の生地規格・性能一覧に掲載)

洗濯堅牢度

洗濯後の色落ちの程度を示しています。JIS L 0844 A-2号による変退色(色あせ)と汚染(他の布地に染まる)の洗濯試験です。等級は1級から5級に分かれており、5級が最も良く、1級が最も低くなります。実際の洗濯では、やり方等で多少の色落ちが起こる場合があります。(P.94・95の生地規格・性能一覧に掲載)

エタンセル 品名

生地巾 150cm

リピート なし

組成 タテ ポリエステル100%・ヨコ ポリエステル100%

寸法変化率 水洗い：タテ -1.0% ヨコ -1.0%

ドライ：タテ -1.0% ヨコ -1.0%



生地の機能性を表します。

取り扱い方法 (洗濯表示)



対応スタイルを表します。

洗濯表示記号説明

洗濯表示の説明	洗濯処理	記号	説明
	洗濯処理	40	液温は40°Cを限度とし、洗濯機で弱い洗濯処理ができます。
	漂白処理	△	酸素系漂白剤による漂白処理はできますが、塩素系漂白剤による漂白処理はできません。
	タンブル乾燥処理	⊗	洗濯処理後のタンブル乾燥処理はできません。
	自然乾燥処理	□	日陰でのつり干しにしてください。
	アイロン仕上げ処理	熨斗	底面温度150°Cを限度としてアイロン仕上げができます。
		熨斗	底面温度110°Cを限度としてアイロン仕上げができます。
		熨斗	アイロン仕上げはできません。
	ドライクリーニング処理	F	弱い洗い方で石油系溶剤(蒸留温度150°C~210°C、引火点38°C~)でのドライクリーニングができます。ドライクリーニング処理は、タンブル乾燥を含みます。
	ウエットクリーニング処理	W	弱い洗い方でウエットクリーニング処理ができます。

生地種類別の取り扱い方法

洗濯表示記号	組み合わせ洗濯表示	表示対象品	取り扱い注意事項
S-61	40 △ ⊗ □ 熨斗 F W RECYCLE あて布使用	ポリエステル100%ドレープで 当社ウォッシュابل基準を満たす商品	洗濯は、液温40°Cを限度とし洗濯機で弱く洗濯してください。漂白は、酸素系漂白剤による漂白処理はできますが、塩素系漂白剤による漂白処理はできません。洗濯後のタンブル乾燥はできません。干し方は日陰でつり干しにしてください。アイロン掛けは、底面温度150°Cを限度としてあて布を使用してください。石油系溶剤(蒸留温度150°C~210°C、引火点38°C~)でのドライクリーニングができます。弱い洗い方でウエットクリーニング処理ができます。
S-62	40 △ ⊗ □ 熨斗 F W RECYCLE あて布使用	ポリエステルとアクリル、又はアクリル系との交織、アクリル100%等合繊維のドレープ、特殊加工品、シアード当社ウォッシュابل基準を満たすもの。又一部少量の他繊維を含むものであって当社ウォッシュابل基準を満たす商品	洗濯は、液温40°Cを限度とし洗濯機で弱く洗濯してください。漂白は、酸素系漂白剤による漂白処理はできますが、塩素系漂白剤による漂白処理はできません。洗濯後のタンブル乾燥はできません。干し方は日陰でつり干しにしてください。アイロン掛けは、底面温度110°Cを限度としてあて布を使用してください。石油系溶剤(蒸留温度150°C~210°C、引火点38°C~)でのドライクリーニングができます。弱い洗い方でウエットクリーニング処理ができます。
S-69	40 △ ⊗ □ 熨斗 F W RECYCLE 形状記憶加工品	形状記憶カーテン加工品	洗濯は、液温40°Cを限度とし洗濯機で弱く洗濯してください。漂白は、酸素系漂白剤による漂白処理はできますが、塩素系漂白剤による漂白処理はできません。洗濯後のタンブル乾燥はできません。干し方は日陰でつり干しにしてください。アイロン掛けはできません。石油系溶剤(蒸留温度150°C~210°C、引火点38°C~)の弱い洗い方でドライクリーニングができます。弱い洗い方でウエットクリーニング処理ができます。

※シンコールカーテンの洗濯表示はカーテン生地類の生地性能を基準としており、縫製はベシック縫製、芯地はポリエステル芯資材によることを前提とした表示で、特殊縫製やフレンジ付き等は別とします。

カーテンのお取り扱いについて

■繊維素材は伸縮します

温度や湿度などによってカーテンは伸縮します。これは繊維素材の特徴であり、布でできている以上、避けられない性質です。カーテンにとっては高温、多湿は好ましくない環境であり、長くきれいに使いいただくためには、室内環境の適切な調整が大切な条件となります。

■日常のメンテナンスが大切です

カーテンの汚れの原因は、空気中のホコリ、煙草のヤニ、キッチンからの煙などで、時間が経つほど落ちにくくなります。日頃から掃除機のブラシやすきまノズルでホコリを払ったり、ハタキをかけたたりなど、お部屋のお掃除と同じサイクルでメンテナンスをおこなってください。

■お洗濯は定期的

使用条件によって差がありますが、ドレープカーテンは年に1度、シアーカーテンは半年に1度のお洗濯をおすすめします。その際には、必ず洗濯表示に従っておこなってください。お手入れを怠ると、ホコリ等の付着物が日光、温度、湿度などで繊維を劣化させます。商品と使用状況によっては、数年間洗濯をせずにいた場合、1回の洗濯でカーテンが破れることもあります。

※シンコールのカーテンは品質に万全を期しておりますが、より美しく、快適にご利用いただけますよう、ご使用にあたり以上の留意点をご告知おきくださるよう、お願いいたします。

会社名	TEL	FAX	郵便番号	住所
北海道				
シンコール(株) 北海道本社	011-209-0123 https://www.sincol.co.jp	011-209-1131	060-0051	札幌市中央区南1条東6-1-1 E-mail:hokkaido@sincol.co.jp
北海道ショールーム	011-209-1122	011-209-1132	060-0051	札幌市中央区南1条東6-1-1
北海道本社営業部	011-209-0123	011-209-1131	060-0051	札幌市中央区南1条東6-1-1
旭川営業所	0166-47-0110	0166-47-0120	079-8413	旭川市永山3条6-1-30
函館営業所	0138-47-4056	0138-47-4069	041-0812	函館市昭和3-36-23
帯広営業所	0155-58-4800	0155-58-4801	080-0048	帯広市西18条北2-29-11コーポ182A102
東北				
シンコール(株) 東北本社	022-765-6121 https://www.sincol-kys.co.jp	022-765-6120	984-0015	仙台市若林区卸町2-1-16 E-mail:sincol@sincol-kys.co.jp
仙台ショールーム	022-765-6130	022-765-6137	984-0015	仙台市若林区卸町2-1-16
青森営業所	017-734-3455	017-734-3408	030-0821	青森市勝田2-3-16
八戸営業所	0178-29-1371	0178-29-1374	039-1103	八戸市大字長苗代字内舟渡39-7
秋田営業所	018-863-6511	018-863-2456	010-0904	秋田市保戸野原の町6-11
盛岡営業所	019-645-2561	019-645-2565	020-0031	盛岡市北夕顔瀬町15-22
三陸営業所	0226-25-1105	0226-22-1531	988-0163	気仙沼市赤岩迎前田81-1
山形営業所	023-626-7021	023-626-7022	990-2412	山形市松山2-4-1
郡山営業所	024-947-1700	024-947-0002	963-0117	郡山市安積荒井1-77
福島営業所	024-544-6091	024-544-6092	960-8166	福島市仁井田字谷地南27-24
いわき営業所	0246-76-1761	0246-76-1762	971-8146	いわき市鹿島町御代字柿境11-23
関東				
東京シンコール(株) 宇都宮支社	03-5961-1151 0289-76-5611 http://www.t-sincol.co.jp	03-5961-1154 0289-76-5622	114-8512 322-0013	東京都北区西ヶ原1-46-13 鹿沼市深津842-1 E-mail:utu@t-sincol.co.jp
高崎営業所	0289-76-5683	0289-76-5636	370-0043	高崎市高岡町388-1
茨城営業所	0289-76-5706	0289-76-5648	300-0051	土浦市真鍋5-17-19
中部・東海				
シンコール(株) 東京本社	03-3705-1111 https://www.sincol.co.jp	03-3705-5232	158-0093	東京都世田谷区上野毛1-7-11 E-mail:tokyo-kikaku@sincol.co.jp
自由が丘ショールーム	03-3717-3240	03-3717-3256	158-0083	東京都世田谷区奥沢5-23-21
東京本社営業部	03-3705-1278	03-3705-1129	158-0093	東京都世田谷区上野毛1-7-11
練馬支店	03-3993-2221	03-3994-9143	179-0085	東京都練馬区早宮1-4-14
東京支店	03-3609-9611	03-3627-2711	125-0033	東京都葛飾区東水元3-5-3
多摩支店	042-589-5123	042-589-7105	191-0024	東京都日野市万願寺2-33-16
神奈川支店	045-924-2888	045-922-4300	246-0001	横浜市瀬谷区卸本町9279-29
埼玉営業所	048-712-5678	048-712-5665	336-0932	さいたま市緑区中尾981-17
坂戸営業所	049-288-6281	049-288-6280	350-0217	坂戸市坂戸1492-1
千葉支店	043-225-7767	043-225-1905	260-0003	千葉市中央区鶴沼町15-5
名古屋本社	052-301-1811 https://www.sincol.co.jp	052-304-0068	454-8524	名古屋市中川区供米田2-1815 E-mail:nagoya@sincol.co.jp
名古屋ショールーム	052-301-0560	052-301-0680	454-8524	名古屋市中川区供米田2-1815
名古屋本社営業部	052-301-1311	052-301-1816	454-8524	名古屋市中川区供米田2-1815
名古屋東営業所	0568-35-4050	0568-34-7200	486-0905	春日井市稲口町4-26-15
大府営業所	0562-88-6500	0562-88-6501	474-0027	大府市追分町1-211
岡崎営業所	0564-51-6711	0564-51-2016	444-0823	岡崎市上地3-27-14
浜松営業所	053-546-1100	053-463-7414	435-0014	浜松市中央区大蒲町86-1
静岡営業所	054-237-7710	054-237-8141	422-8034	静岡市駿河区高松1-14-12
沼津営業所	055-929-2300	055-923-7000	410-0022	沼津市大岡2240-1
岐阜営業所	058-246-2711	058-246-2735	501-6013	岐阜県羽島郡岐南町平成4-18
三重営業所	059-357-1211	059-357-1222	510-0064	四日市市新正4-16-15
三重南営業所	0598-56-9112	0598-56-1061	515-2114	松阪市小津町459-6
松本営業所	0263-44-5100	0263-44-5050	399-0006	松本市野溝西2-9-46
長野営業所	026-244-2111	026-244-2112	381-0038	長野市東和町745-11
シンコールインテリア(株)	03-3404-8181 https://sincol-it.jp/	03-3404-8186	106-0031	東京都港区西麻布1-4-26 E-mail:info@sincol-it.co.jp

シンコールグループ



<https://www.sincol-group.jp>



会社名	TEL	FAX	郵便番号	住所
北陸				
シンコール(株) 北陸本社	076-237-7740 https://www.sincol-kys.co.jp	076-237-7994	920-8658	金沢市直江町イ12 E-mail:sincol@sincol-kys.co.jp
金沢ショールーム	076-237-2432	076-237-2552	920-8658	金沢市直江町イ12
富山営業所	076-495-1355	076-495-1345	939-8214	富山市黒崎314-3
福井営業所	0776-53-9075	0776-53-9082	910-0842	福井市開発3-3010
新潟支社				
新潟ショールーム	025-260-0077 https://www.sincol-kys.co.jp	025-269-3322	950-2031	新潟市西区流通センター 4-6-1 E-mail:sincol@sincol-kys.co.jp
新潟ショールーム	025-227-5450	025-227-5136	951-8035	新潟市中央区船場町2-3436-1
長岡営業所	0258-44-7811	0258-44-7812	940-0805	長岡市蒲瀬町2284
上越営業所	0255-25-4125	0255-25-2597	943-0173	上越市富岡2727-1
近畿				
シンコー(株)	06-6747-5291 https://www.o-sincol.co.jp	06-6747-5846	577-0012	東大阪市長田東3-3-16 E-mail:info@o-sincol.co.jp
大阪ショールーム	06-6747-5536	06-6747-5158	577-0012	東大阪市長田東3-3-16 3F
阪和支店	072-476-1551	072-476-1552	599-0236	阪南市桃の木台2-3-1
京都支店	075-672-5321	075-661-4544	601-8121	京都市南区上鳥羽大物町5
滋賀支店	077-553-5191	077-553-5193	520-3015	栗東市安養寺8-7-30
阪神支店	072-770-5236	072-770-5226	664-0002	伊丹市荻野6-60
神戸支店	078-978-1605	078-976-0460	651-2113	神戸市西区伊川谷町有瀬663-7
姫路但馬支店(姫路)	078-978-1605	078-976-0460	670-0952	姫路市南条1-138
姫路但馬支店(但馬)	078-978-1605	078-976-0460	667-0021	養父市八鹿町八鹿1826-2
中国				
(株)シンコール岡山	086-246-2550 http://www.sincol-s.co.jp	086-246-2531	700-0953	岡山市南区西市116-14 E-mail:oky@sincol-s.co.jp
鳥取営業所	0857-21-1655	0857-21-1657	680-0915	鳥取市緑ヶ丘3-1-13
シンコー広島(株)				
広島ショールーム	082-277-5321 http://www.sincol-h.co.jp	082-277-4192	733-0833	広島市西区商工センター5-6-3 E-mail:info@sincol-h.co.jp
広島ショールーム	082-279-0030	082-279-0511	733-0833	広島市西区商工センター5-6-3
福山支店	084-931-2886	084-931-2879	721-0974	福山市東深津町4-18-24
福山ショールーム	084-931-2897	084-921-7057	721-0974	福山市東深津町4-18-24
山口支店西営業所	083-973-4222	083-973-4212	754-0002	山口市小郡下郷3405-1
山口支店東営業所	0834-34-0141	0834-34-0142	745-0063	周南市今住町10-22
松江営業所	0852-21-5121	0852-21-5123	690-0044	松江市浜乃木4-4-1 久谷ビル1F
四国				
(株)シンコール	087-882-5111 http://www.sincol-s.co.jp	087-882-5019	761-8031	高松市郷東町23-2 E-mail:hns@sincol-s.co.jp
高松ショールーム	087-882-5111 https://sincol-s.com	087-882-5019	761-8031	高松市郷東町23-2 本社ビル2F
松山営業所	089-979-2591	089-979-2613	799-2654	松山市内宮町2011-1
松山ショールーム	089-979-2591	089-979-2613	799-2654	松山市内宮町2011-1 2F
徳島営業所	088-665-7505	088-665-7510	771-1151	徳島市応神町古川字ノ上15-4
高知営業所	088-845-8431	088-846-0076	781-8131	高知市一宮しなね1-4-31
九州・沖縄				
シンコー九州(株)	092-411-3411 http://www.sincol-k.co.jp	092-474-4504	812-0896	福岡市博多区東光寺町1-15-41 E-mail:home@sincol-k.co.jp
ショールーム	080-2731-8816	092-474-4504	812-0896	福岡市博多区東光寺町1-10-15 ロイヤルガーデン/パレス2F(201号)
北九州営業所	093-571-7261	093-571-6954	803-0827	北九州市小倉北区緑ヶ丘3-7-27
鳥栖営業所	0942-84-2441	0942-84-2440	841-0004	鳥栖市神辺町1572
長崎営業所	095-857-8881	095-857-8880	852-8056	長崎市大宮町5-40
熊本営業所	096-349-0850	096-349-0851	861-8038	熊本市東区長嶺東8-6-53
大分営業所	097-556-7302	097-556-6756	870-0921	大分市萩原4-12-7
日田営業所	0973-22-2154	0973-22-4184	877-0000	日田市西有田1730-1
鹿児島営業所	099-267-3500	099-267-3610	891-0113	鹿児島市東谷山2-34-5
シンコー沖縄(株)				
ショールーム	098-878-4343 https://www.sincol-ok.co.jp	098-878-5100	901-2104	浦添市当山2-15-8
ショールーム	098-897-8666	098-897-8669	901-2227	宜野湾市宇地泊2-1-1 E-mail:enq-showroom@sincol-ok.co.jp

INDEX (50音)

	柄名	ページ
ア	アッシュ	56
	アリング	50
	イーラ G	84
	ヴァリー	24
	ヴェイン	62
	エコルション	20
	エスプリ	72
	エタンセル	10
	エルヴァ	26
カ	カスケード	18
	カルド	79
	グラッセ	30
	クラブ	33
	クレール	28
サ	サブリエ	12
	シャンス	29
	シュビール	54
	スリール	40
	ゼフィール	38
タ	チェントロ	42
	トープ	64
ナ	ノヘア	44
ハ	バンビーノ	53
	ピッコロ	55
	ビプロ	32
	ビュルテ	22
	ファーロ	60
	フォルム	36
	ヘイル	70
	ボラリス	52
マ	マイア	74
	ミディ	14
ラ	ライフ	48
	ラファル	83
	ラフィーク	82
	ルイーネ	16
	ルート	58
	ルネッタ	46
	ルプニール	47
	ルフラン	80
	ルポ	76
	レゾン	68
	ローレライ	66
	ロゼット	78
	ロワジュール	34
シア	650・651	86
	652	88
	653・654	89
	655	90
	656	90
	657	91
	658	91
	659	92
660	92	
661	93	
	662	93

見本帳の廃棄処理について (お願い)

平成9年12月から「廃棄物の処理及び清掃に関する法律」(廃棄物処理法)が改正されましたので、新見本帳発行に伴い不要となった見本帳につきましても、産業廃棄物としての取扱いが必要となりました。従いまして、しかるべき資格を有する産業廃棄物処理業者に直接廃棄を委託して頂きますようお願い申し上げます。
当業界では、従来同様廃棄物の適切な処理を更に推進していく所存です。
貴社の御理解と御協力をお願い申し上げます。

(一社) 日本インテリア協会
シンコール

ご注意

昇降タイプのシェード類には操作コードやボールチェーン、カーテンにはタッセル(カーテンを束ねるひも)を付属しておりますが、それらが首や体に引っかかるなど、思わぬ事故を招く恐れがあります。
回避するために、お取り扱いには十分の注意をお願い致します。

- ・印刷の色と実際の商品の色は、若干異なる場合があります。
- ・商品の柄によっては、貼り生地だけでは十分に色柄を表現できない場合がありますので、ご注文の際には、必ず大きな生地見本等でご確認ください。
- ・諸般の事情により、価格および仕様を変更させて頂く場合があります。
- ・掲載商品の価格および仕様は、当見本帳発行時のものです。(2024年6月)

見本帳掲載価格には、
消費税は含まれておりません。
掲載価格は、
全てメーカー希望小売価格です。

商品梱包輸送費は、別途必要です。

MADORY

2024 - 2027

A housing design that can be easily
created using curtains.

ワンピース
カーテンコレクション

