



モザイカ 施工上の注意／商品説明

モザイカ 特殊掛率品

使用できない用途

屋外

モザイカは屋内壁面専用です。風雨にさらされたり直射日光の当たる場所では剥がれや変質・変形を起こす可能性があります。

床面

滑って転倒する恐れと、磨減や剥離を起こす可能性があります。

天井面

モザイカは重量があるので落下する可能性があります。

直射日光の当たるガラス面

太陽熱でガラスが蓄熱・膨張し、ガラスが割れる恐れがあります。

什器の天板など

水に濡れたり高温のものを置いたりすると剥がれや変質・変形を起こす可能性があります。また目地にゴミが溜まると除去しにくいため不向きです。

浴室・プール・サウナなど

水のかかる場所や高温・高温下では剥がれや変質・変形を起こす可能性があります。

火気・熱源付近

火気または高温を発する器具の周りでは使用できません。剥がれや変質・変形を起こす可能性があります。

防火内装制限のかかる場所

モザイカは「非防火品」です。防火仕上げの内装制限がかかる場所へは使用出来ません。建築基準法その他の法令をご確認ください。

下地の確認

施工可能な下地	施工に適さない下地
<ul style="list-style-type: none"> ビニル壁紙 (全面がしっかり施工され、浮き剥がれないこと。凹凸の激しいものは不可) 石膏ボード ケイ酸カルシウム板 モルタル ベニヤ・コンパネ等木質下地 銅版 	<ul style="list-style-type: none"> 接着不十分なビニル壁紙下地。 汚れ防止フィルムラミネート壁紙や撥水コートなどの表面処理がされたビニル壁紙。 織物壁紙や和紙壁紙、壁紙を剥がした後などの繊維の浮いたような下地。 土壁などの粉っぽい下地。 油污れの激しい面。 塗装の劣化や剥がれが激しい面。 凹凸の激しい下地。 カーブのきつい曲面。緩やかな曲面には施工できる場合がありますが、接着に問題がないかあらかじめご確認ください。 ポリカーボネートのように有機材料の一部が揮発してガスを発生する素材や、アクリル、ポリプロピレン、ポリエチレン、シリコン樹脂、フッ素樹脂などの接着力が得にくい樹脂下地は、ふくれや剥がれが起こる可能性があります。

- モザイカは施工に適した下地に十分な下地調整を行った上で施工してください。
- より強い接着性を要する場合は、ゴム系速乾、または変成シリコン系の接着剤を使用してください。

下地の確認

- モザイカを貼り始める前に、下地の種類に応じて適切な下地調整・下地処理を行ってください。貼り上りの美しさは下地調整の仕上り状態によって決まります。
- 事前に湿式下地の乾燥状態やボード下地類の固定状態を良く確認してください。
- 釘頭などは完全に沈めて防錆処理を行ってください。
- 錆・油分・異物や汚れは除去し、表面に付着しているホコリや粉塵を拭き取ってください。
- 必要に応じ、パテ・シーラー・プライマー処理を行ってください。

作業環境

火気にご注意

- 下地調整にシーラーやプライマーなど可燃性引火物を使用する場合がありますので、火気には十分ご注意ください。

換気を十分に

- シーラーやプライマーには有機溶剤を含むものがあります。また施工後の臭いが残る場合がありますので、1～2週間は必ず積極的に換気を行ってください。

作業温度

- 施工に適した気温は10℃～35℃です。

塵・ホコリなどが多い場所での施工は避けてください。

- 施工する面だけでなく、床の清掃を行ってから施工してください。
- 静電気の起こりやすい環境では、接着面にホコリが付着しやすくなりますのでご注意ください。

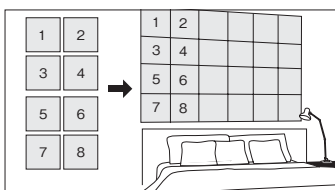
モザイカ 施工上の注意／商品説明

モザイカ貼り 施工

- 適切な下地調整が行われていることを確認した上でモザイカの施工を始めてください。
- 壁面が曲面の場合は、接着に問題がないか、あらかじめご確認ください。
- モザイカ表面の保護フィルムは必ず施工完了後に剥がすようにしてください。
施工前に剥がしますと寸法が安定せずきれいに貼ることが出来なくなります。
- モザイカはチップの配置がランダムになっています。
同じ配置のものを揃えることは出来ませんのでご了承ください。
- モザイカは基本的に平面壁面用の装飾部材ですから、出隅・入隅には不向きです。特に出隅は小口の断面が出ますので、どうしても出隅に施工しなければいけないときは、モザイカを目地部分でカットして断面は目立たない側へ持って行くなどでご対応ください。また、市販の目地材・出隅材をご利用ください。
- モザイカは突き付け施工が基本ですが、目地に隙間を取るなど下地の色が目立ちそうな場合には、あらかじめ目地になる部分に黒色の目地テープを使用してください。
(詳細については弊社営業にお問合せください。)

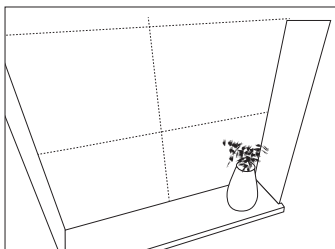
1. 割り付け計画

- モザイカを組み合わせるパターンを作る場合には、壁面への柄の割り付け方をあらかじめ決めておきます。
- 壁面への割り付けが決まったら、順番通りに床に並べてモザイカ表面の保護フィルム上に番号を振るなどして間違えないようにすることをおすすめします。



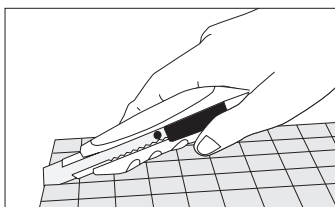
2. 施工面にガイドラインを引く

- 下地面にモザイカ1枚ごとの間隔で水平線・垂直線を升目状に正確に引いてガイドラインとします。
- ガイドラインは施工端部の上下左右の余白バランスも考慮して引いてください。



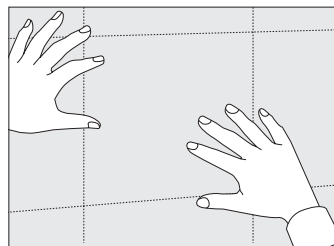
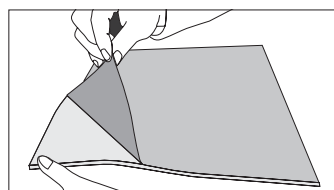
3. モザイカをカットする

- 割り付けに従ってモザイカの余分な部分をカットします。カットはチップ材の間の目地部分で行ってください。目地部分はカッター等で簡単に切り離せます。
- カットはモザイカのチップ単位の寸法になるため、壁面のサイズや割り付け方によって見切り部に隙間ができて小口が目立つ場合は、市販の細い見切り部材等で処理してください。
- あらかじめ見切り部材の使用を考慮して施工に入られることをおすすめします。
- どうしても目地部分でなくチップ材のカットが必要な場合は、ガラス以外のアルミタイプは、ブリキ・トタン用鉄で切ることができますが、切断面は多少荒れた状態になります。
- ガラスのチップは硬質のため、カットは出来ません。



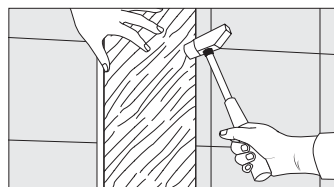
4. モザイカの貼り付け

- モザイカ裏面の離剥フィルムを剥がし、ガイドラインに沿って目線の高さ位置から上下へ貼り継いでいきます。
- 縦横の目地の通りがずれないことを目安に、軽く仮止めしながら貼ってください。
- 離剥フィルムを剥がした後、床に落とすなどして粘着面を汚さないように注意してください。
- モザイカのシート1枚がガイドラインの升目にきっちり収まるように調整しながら貼ってください。モザイカは1枚当り数mmの寸法調整が可能です。
- ジョイント部に出来た目地スキをそのままにすると、徐々に誤差が大きくなり修正が困難になります。
- 表面の保護フィルムが突き付け調整の妨げになる場合は、部分的に剥がすようにしてください。



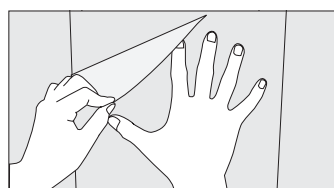
5. 圧着

- モザイカの全面施工が終了した後、モザイカ表面を当て木などの上から木槌等で叩いて圧着してください。特にジョイント部分は念入りにしっかりと接着させてください。



6. 保護フィルムの除去

- 表面の透明保護フィルムを剥がして完成です。剥がす際は面に対して水平方向へゆっくり剥がしてください。垂直方向へ急激に引っ張ると剥がれる可能性があります。



モザイカ 施工上の注意／商品説明

剥がす場合	●モザイカを剥がす場合、施工した下地を傷付けずに剥がすことは出来ませんのでご注意ください。
-------	---

モザイカが剥がれてきた場合

- 施工後、下地調整の不備や経年変化でモザイカに部分的な剥がれが生じた場合は、剥がれた部分のホコリや塵汚れを出来るだけ取り除き、ゴム系速乾接着剤をはみ出さないように下地とモザイカ裏面の両方に塗り、接着剤が指に付かなくなるまで待ち時間を取った後圧着してください。

モザイカが汚れた場合

- チップ表面の汚れは水か中性洗剤を薄めたもの、またはアルコールで拭き取ってください。
- 表面に凹凸があるものは歯ブラシなどを使って汚れを取り除いてください。
- 汚れには多種多様なものがありますので、汚れの種類によっては完全に除去出来ない場合があります。
- チップ材の間の目地部分に入り込んだ汚れは歯ブラシなどでかき出してください。目地の奥に入り込んだ塵やホコリはきれいに取れない場合があります。ご了承ください。

保管・荷扱い上の注意

- モザイカの保管は、直射日光や高温・高湿になるところは避け、風通しの良い冷暗所で保管してください。その際、ダンボールケースなどに入れてホコリが付かないようにしてください。
- 保管する場合は大きさを揃えて重ね、不揃いのものは一番上に載せるようにしてください。重量がありますので、あまり高く積み重ねないようにしてください。高く積み重ねると崩れたりして危険な上、重みで下積みのものが変形・破損する恐れがあります。
- モザイカは重量物となりますので、人力で取り扱う際には十分な安全確保をし、無理な運搬はしないでください。
- トラックの荷台などの高いところから落したり、放り投げたりしないでください。

モザイカ選択上の注意

- モザイカのチップは手加工品のため、色味や濃度等、色柄が多少異なる場合があります。
- 表示価格は全て消費税および工事費別です。施工費は壁紙と異なります。
- 輸入品につき、予告なく価格変更、仕様変更、廃番とさせていただきますので予めご了承ください。